

**MINISTERO
DELLE INFRASTRUTTURE E DELLA MOBILITÀ SOSTENIBILI
STRUTTURA TECNICA DI MISSIONE**



COMUNE DI TORINO



**METROPOLITANA AUTOMATICA DI TORINO
LINEA 2 - TRATTA POLITECNICO - REBAUDENGO
PROGETTAZIONE DEFINITIVA
Lotto Costruttivo 1: Rebaudengo - Bologna**

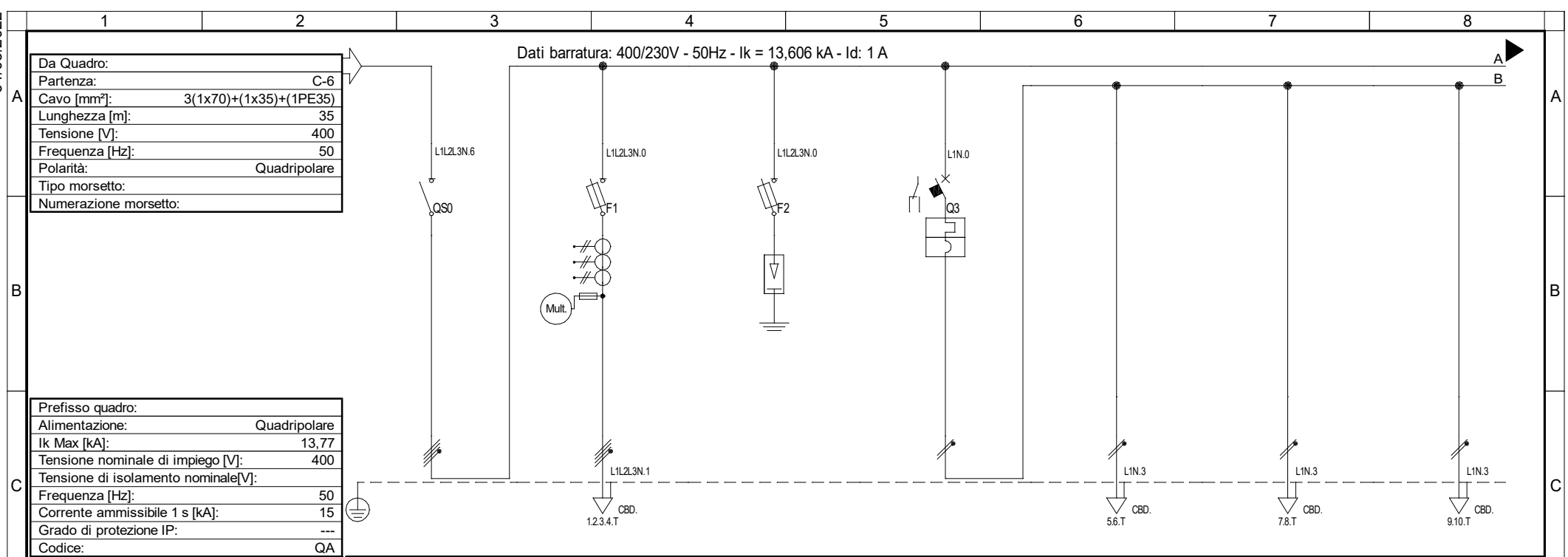
PROGETTO DEFINITIVO		 INFRA.TO <i>infrastrutture per la mobilità</i>						INFRATRASPORTI.TO S.r.l.		
DIRETTORE PROGETTAZIONE Responsabile integrazione discipline specialistiche	IL PROGETTISTA									
Ing. R. Crova Ordine degli Ingegneri della Provincia di Torino n. 6038S	Ing. F. Azzarone Ordine degli Ingegneri della Provincia di Torino n. 12287J	IMPIANTI NON DI SISTEMA - STAZIONE SAN GIOVANNI BOSCO IMPIANTO ELETTRICO E FORZA MOTRICE SCHEMA UNIFILARE E FRONTE QUADRO PIANO ATRIO - QA								
		ELABORATO			REV. int. est.		SCALA		DATA	
BIM MANAGER Geom. L. D'Accardi		MTL2T1A1DIEL SSGK 016			0 0		/		31/03/2022	

AGGIORNAMENTI

Fg. 1 di 11

REV.	DESCRIZIONE	DATA	REDATTO	CONTROL.	APPROV.	VISTO
0	EMISSIONE	31/03/22	GSC	AGH	FAZ	RCR
-	-	-	-	-	-	-
-	-	-	-	-	-	-
-	-	-	-	-	-	-
-	-	-	-	-	-	-

<table border="1"> <tr> <td>LOTTO 1</td> <td>CARTELLA</td> <td>12.23</td> <td>72</td> <td>MTL2T1A1D</td> <td>IELSSGK016</td> </tr> </table>						LOTTO 1	CARTELLA	12.23	72	MTL2T1A1D	IELSSGK016	STAZIONE APPALTANTE					
LOTTO 1	CARTELLA	12.23	72	MTL2T1A1D	IELSSGK016												
						DIRETTORE DI DIVISIONE INFRASTRUTTURE E MOBILITÀ Ing. R. Bertasio											
						RESPONSABILE UNICO DEL PROCEDIMENTO Ing. A. Strozzi											



Da Quadro:

Partenza:	C-6
Cavo [mm²]:	3(1x70)+(1x35)+(1PE35)
Lunghezza [m]:	35
Tensione [V]:	400
Frequenza [Hz]:	50
Polarità:	Quadripolare
Tipo morsetto:	
Numerazione morsetto:	

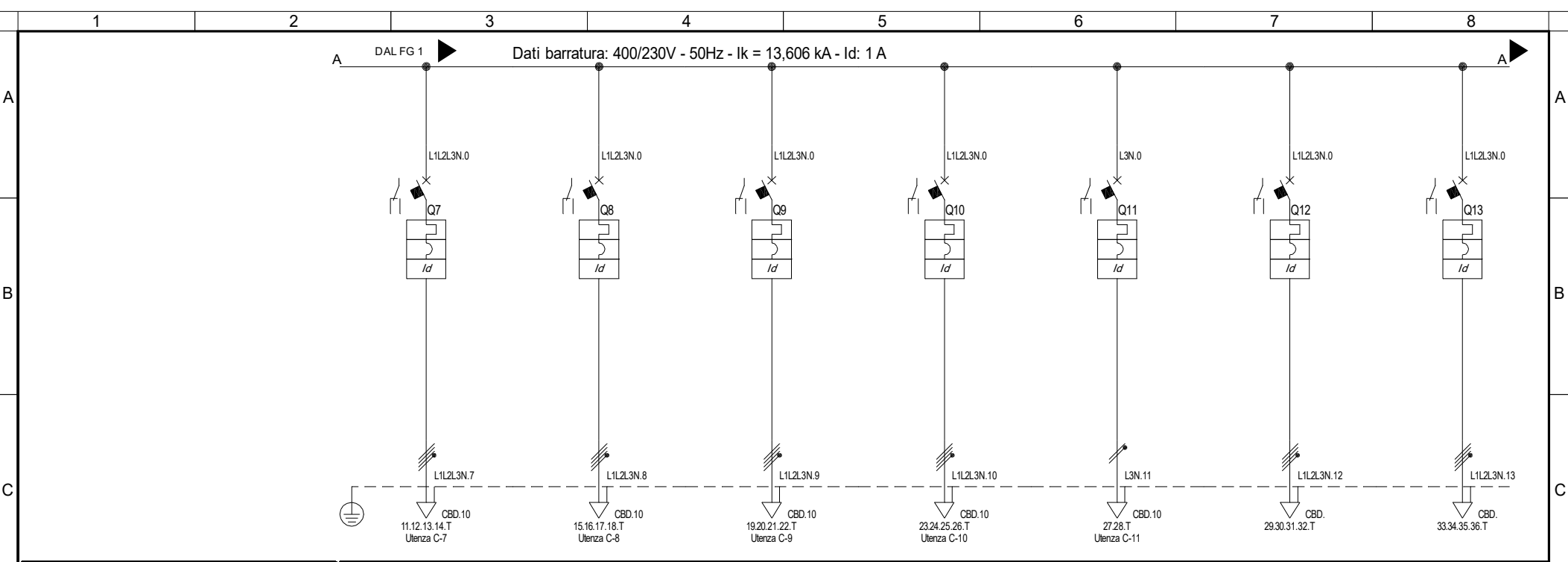
Prefisso quadro:

Alimentazione:	Quadripolare
I _k Max [kA]:	13,77
Tensione nominale di impiego [V]:	400
Tensione di isolamento nominale[V]:	
Frequenza [Hz]:	50
Corrente ammissibile 1 s [kA]:	15
Grado di protezione IP:	---
Codice:	QA

Sigla utenza	C-0	C-1	C-2	C-3	C-4	C-5	C-6	
Descrizione	SEZIONATORE GENERALE	MULTIMETRO	SCARICATORI	PREDISPOSIZIONE SISTEMA	PREDISP. SISTEMA DI	PREDISP. SISTEMA DI	PREDISP. SISTEMA DI	
POTENZA CONTEMPORANEA [kW]	28	0	0	4,9	1,5	2	1,4	
CORRENTE (I _b) [A]	59	0	0	22	6,837	9,116	6,381	
CosFi	0,918	---	---	0,95	0,95	0,95	0,95	
COEFF. DI CONTEMPORANEITA' [%]	100	100	100	100	100	100	100	
SCHEMA FUNZIONALE								
PROTEZIONE	MARCA							
	MODELLO							
	ESECUZIONE	Esecuzione Fissa	Esecuzione Fissa	Esecuzione Fissa	Esecuzione Fissa	---	---	
	TIPOLOGIA	Sezionatore	Fusibile	SPD+Fusibili	MagnetoTermico	No Protezione	No Protezione	No Protezione
	In max/min/Reg. [A]	--- / 160	--- / 4	--- / 100	--- / 63	--- / ---	--- / ---	--- / ---
	Im max/min/Reg. [A]	--- / ---	--- / 9	--- / 500	--- / 315	--- / ---	--- / ---	--- / ---
P.d.l. / Curva [kA]	0 / ---	100 / gL	100 / gL	10 / B	--- / ---	--- / ---	--- / ---	
Id max/min/Reg./Classe [A]	---	---	---	---	---	---	---	
DISTRIBUZIONE	Quadripolare	Quadripolare	Quadripolare	Monofase L1+N	Monofase L1+N	Monofase L1+N	Monofase L1+N	
CADUTA DI TENSIONE PERCENTUALE [%]	0,86	0,86	0,86	0,88	0,88	0,88	0,88	
VOLTMETRO / AMPEROMETRO								
LINEA	SIGLA	---	---	---	---	---	---	
	LUNGHEZZA [m]	---	---	---	0	0	0	
	POSA	---	---	---	143/3M13 /30/0,8	143/3M13 /30/0,8	143/3M13 /30/0,8	
	K CORRETTIVI (K1,K2,K3,K4)	---	---	---	0,800	0,800	0,800	
	Sezione [mmq]	---	---	---	---	---	---	
Portata (I _z) [A]	---	---	---	---	---	---	---	

NOTA:

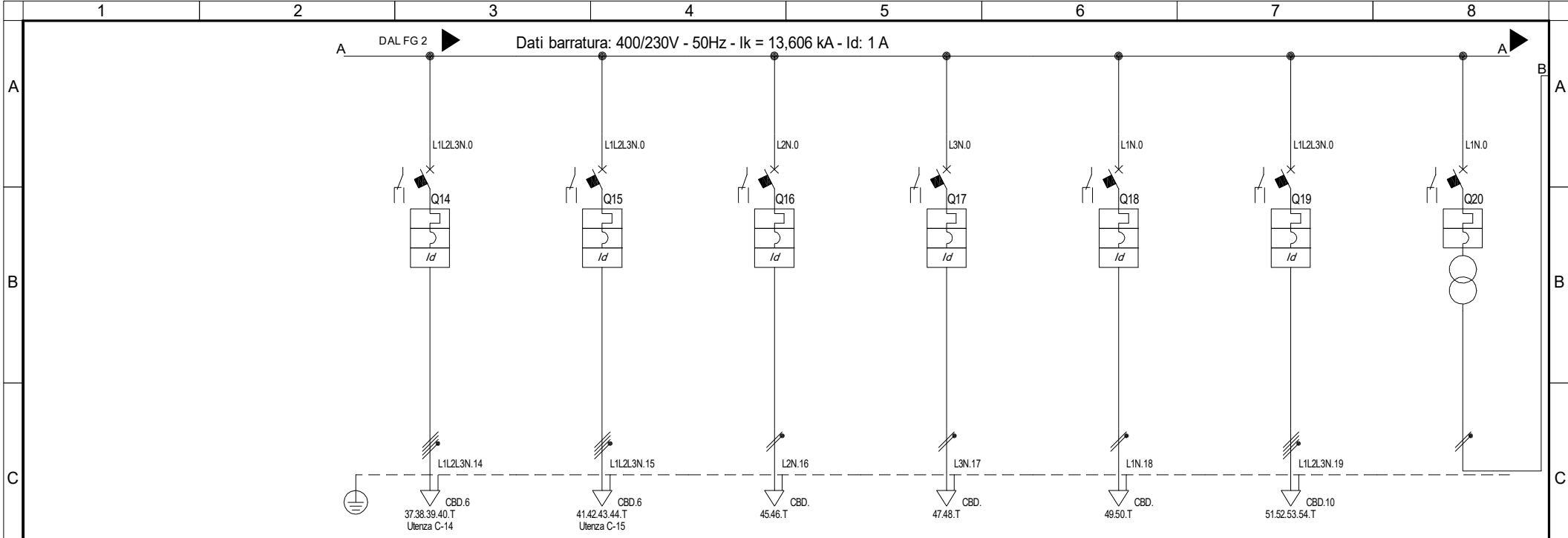
Committente MINISTERO DELLE INFRASTRUTTURE E DELLA MOBILITA' SOSTENIBILI - STRUTTURA TECNICA DI MISSIONE COMUNE DI TORINO	Oggetto METROPOLITANA AUTOMATICA DI TORINO LINEA 2-TRATTA POLITECNICO-REBAUDENGO PROGETTAZIONE DEFINITIVA - Lotto funzionale 1	Progettista INFRATRASPORTI.TO S.r.l. Corso Novara, 96 - 10152 Torino Tel. +39 011 5592711 e-mail: infrato@infrato.it	Infra.TO infrastrutture per la mobilità	Titolo STAZIONE SAN GIOVANNI BOSCO QE ATRIO DI STAZIONE SEZIONE NORMALE	IELSSGK016 Foglio 1 di 10 Segue AL FG 2
--	---	---	--	--	---



Sigla utenza	C-7	C-8	C-9	C-10	C-11	C-12	C-13	
Descrizione	FORZAMOTRICE PRESE PR1	FORZAMOTRICE PRESE PR2	FORZAMOTRICE PRESE PR3	FORZAMOTRICE PRESE PR4	RECUPERATORE	RISERVA	RISERVA	
POTENZA CONTEMPORANEA [kW]	6	6	6	6	1,1	0	0	
CORRENTE (Ib) [A]	9,623	9,623	9,623	9,623	5,292	0	0	
CosFi	0,9	0,9	0,9	0,9	0,9	--	--	
COEFF. DI CONTEMPORANEITA' [%]	100	100	100	100	100	100	100	
SCHEMA FUNZIONALE								
PROTEZIONE	MARCA							
	MODELLO							
	ESECUZIONE	Esecuzione Fissa	Esecuzione Fissa	Esecuzione Fissa	Esecuzione Fissa	Esecuzione Fissa	Esecuzione Fissa	
	TIPOLOGIA	MagnetoTermicoDiff.	MagnetoTermicoDiff.	MagnetoTermicoDiff.	MagnetoTermicoDiff.	MagnetoTermicoDiff.	MagnetoTermicoDiff.	
	In max/min/Reg. [A]	-- / 16	-- / 16	-- / 16	-- / 16	-- / 16	-- / 25	-- / 25
	Im max/min/Reg. [A]	-- / 160	-- / 160	-- / 160	-- / 160	-- / 160	-- / 250	-- / 250
P.d.I. / Curva [kA]	20 / C	20 / C	20 / C	20 / C	20 / C	20 / C	20 / C	
Id max/min/Reg./Classe [A]	0,03 - Cl. A	0,03 - Cl. A	0,03 - Cl. A	0,03 - Cl. A	0,03 - Cl. A	0,03 - Cl. A	0,03 - Cl. A	
DISTRIBUZIONE	Quadrifilare	Quadrifilare	Quadrifilare	Quadrifilare	Monofase L3+N	Quadrifilare	Quadrifilare	
CADUTA DI TENSIONE PERCENTUALE [%]	2,09	2,09	2,07	2,07	1,9	0,86	0,86	
VOLTMETRO / AMPEROMETRO								
LINEA	SIGLA	FG180M16	FG180M16	FG180M16	FG180M16	--	--	
	LUNGHEZZA [m]	90	90	90	90	70	--	
	POSA	1433M13 /30/0,54	1433M13 /30/0,54	1433M13 /30/0,75	1433M13 /30/0,75	1431M 2/30/0,57	--	--
	K CORRETTIVI (K1,K2,K3,K4)	0,540	0,540	0,750	0,750	0,570	--	--
	Sezione [mmq]	1(5G6)	1(5G6)	1(5G6)	1(5G6)	1(3G6)	--	--
Portata (Iz) [A]	29	29	41	41	24	--	--	

NOTA:

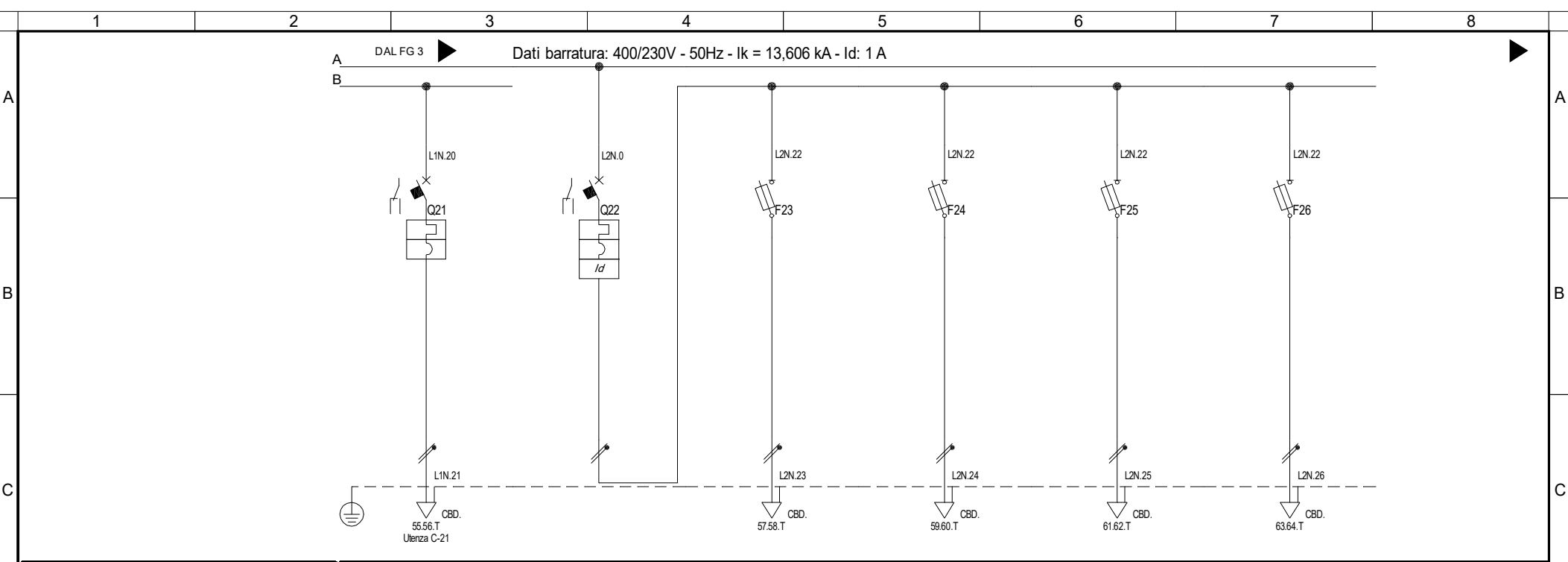
Committente MINISTERO DELLE INFRASTRUTTURE E DELLA MOBILITA' SOSTENIBILI - STRUTTURA TECNICA DI MISSIONE COMUNE DI TORINO	Oggetto METROPOLITANA AUTOMATICA DI TORINO LINEA 2-TRATTA POLITECNICO-REBAUDENGO PROGETTAZIONE DEFINITIVA - Lotto funzionale 1	Progettista INFRATRASPORTI.TO S.r.l. Corso Novara, 96 - 10152 Torino Tel. +39 011 5592711 e-mail: infrato@infrato.it	Titolo STAZIONE SAN GIOVANNI BOSCO QE ATRIO DI STAZIONE SEZIONE NORMALE	IELSSGK016 Foglio 2 di 10 Segue AL FG 3
--	---	---	--	---



Sigla utenza		C-14	C-15	C-16	C-17	C-18	C-19	C-20	
Descrizione		POMPADRENAGGIO SCALA MOBILEACCESSO OVEST	POMPADRENAGGIO SCALA MOBILEACCESSO EST	RISERVA	RISERVA	RISERVA	QE INSEGNE - Q-IP	PROTEZIONE TRASFORMATORE AL PRIMARIO	
POTENZA CONTEMPORANEA	[kW]	1,5	1,5	0	0	0	7	0	
CORRENTE (Ib)	[A]	2,547	2,547	0	0	0	13	0	
CosFi		0,85	0,85	--	--	--	0,95	--	
COEFF. DI CONTEMPORANEITA'	[%]	100	100	100	100	100	100	100	
SCHEMA FUNZIONALE									
PROTEZIONE	MARCA								
	MODELLO								
	ESECUZIONE	Esecuzione Fissa	Esecuzione Fissa	Esecuzione Fissa	Esecuzione Fissa	Esecuzione Fissa	Esecuzione Fissa	Esecuzione Fissa	
	TIPOLOGIA	MagnetoTermicoDiff.	MagnetoTermicoDiff.	MagnetoTermicoDiff.	MagnetoTermicoDiff.	MagnetoTermicoDiff.	MagnetoTermicoDiff.	MagnetoTermico	
	In max/min/Reg.	[A]	--/--/16	--/--/16	--/--/10	--/--/16	--/--/16	--/--/20	--/--/2
	Im max/min/Reg.	[A]	--/--/160	--/--/160	--/--/100	--/--/160	--/--/160	--/--/200	--/--/40
P.d.l. / Curva	[kA]	20 / C	20 / C	10 / C	10 / C	10 / C	20 / C	100 / D	
Id max/min/Reg./Classe	[A]	0,03 - Cl. A	0,03 - Cl. A	0,03 - Cl. A	0,03 - Cl. A	0,03 - Cl. A	0,3 - Cl. A	--	
DISTRIBUZIONE		Quadrifilare	Quadrifilare	Monofase L2+N	Monofase L3+N	Monofase L1+N	Quadrifilare	Monofase L1+N	
CADUTA DI TENSIONE PERCENTUALE		[%]	1,21	1,35	0,86	0,86	0,86	1,81	0,86
VOLTMETRO / AMPEROMETRO									
LINEA	SIGLA	FG180M16	FG180M16	--	--	--	FG180M16	--	
	LUNGHEZZA	[m]	70	100	--	--	50	--	
	POSA	1433M13 /30/0,54	1433M13 /30/0,54	--	--	--	1433M13 /30/0,8	--	
	K CORRETTIVI (K1,K2,K3,K4)	0,540	0,540	--	--	--	0,800	--	
	Sezione	[mmq]	1(5G4)	1(5G4)	--	--	1(5G6)	--	
Portata (Iz)	[A]	23	23	--	--	43	--		

NOTA:

F Committente MINISTERO DELLE INFRASTRUTTURE E DELLA MOBILITA' SOSTENIBILI - STRUTTURA TECNICA DI MISSIONE COMUNE DI TORINO	Oggetto METROPOLITANA AUTOMATICA DI TORINO LINEA 2-TRATTA POLITECNICO-REBAUDENGO PROGETTAZIONE DEFINITIVA - Lotto funzionale 1	Progettista INFRATRASPORTI.TO S.r.l. Corso Novara, 96 - 10152 Torino Tel. +39 011 5592711 e-mail: infrato@infrato.it	Titolo STAZIONE SAN GIOVANNI BOSCO QE ATRIO DI STAZIONE SEZIONE NORMALE	IELSSGK016 Foglio 3 di 10 Segue AL FG 4
---	---	---	--	---



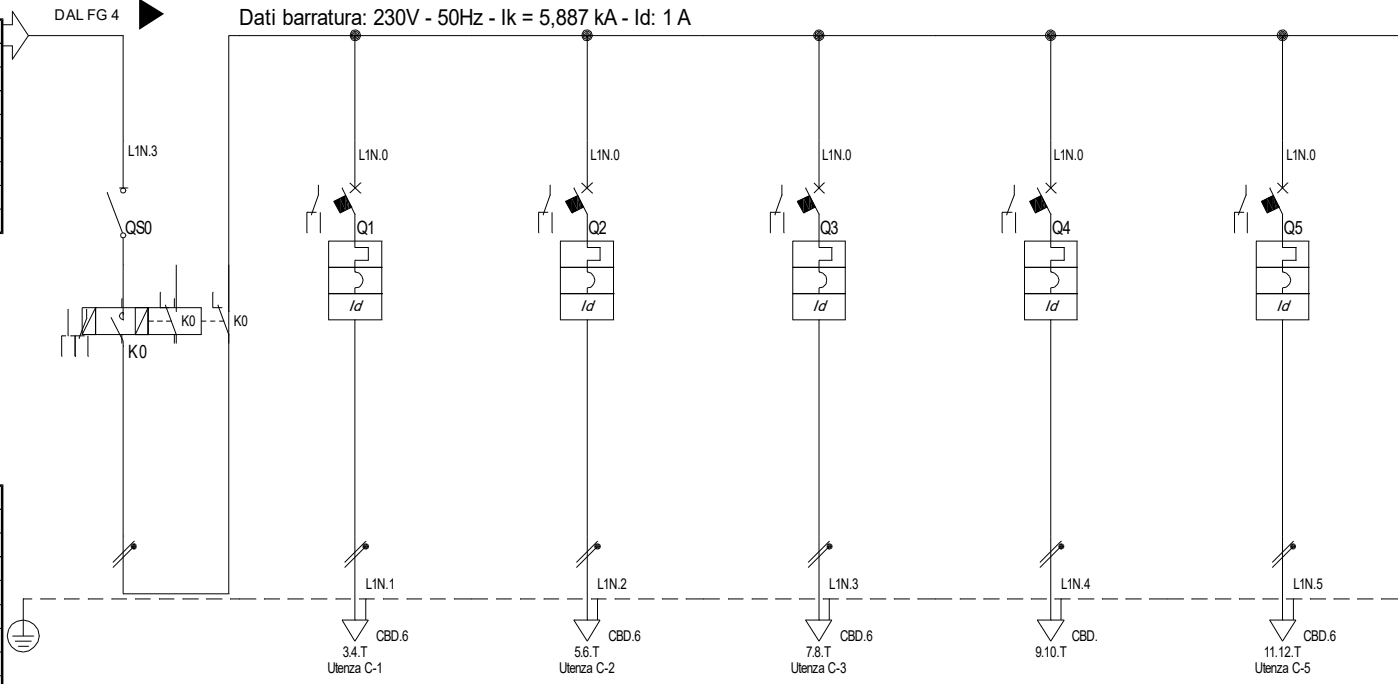
Sigla utenza	C-21	C-22	C-23	C-24	C-25	C-26
Descrizione	PROTEZIONE TRASFORMATORE AL SECONDARIO	AUX QUADRO 230V c.a.	RISERVA	AUX SEZIONATORE LINEA 1	AUX SEZIONATORE LINEA 2	AUX SEZIONATORE LINEA 3
POTENZA CONTEMPORANEA [kW]	0	0	0	0	0	0
CORRENTE (Ib) [A]	0	0	0	0	0	0
CosFi	--	--	--	--	--	--
COEFF. DI CONTEMPORANEITA' [%]	100	100	100	100	100	100
SCHEMA FUNZIONALE						
PROTEZIONE	MARCA					
	MODELLO					
	ESECUZIONE	Esecuzione Fissa	Esecuzione Fissa	Esecuzione Fissa	Esecuzione Fissa	Esecuzione Fissa
	TIPOLOGIA	MagnetoTermico	MagnetoTermicoDiff.	Fusibile	Fusibile	Fusibile
	In max/min/Reg. [A]	--/--/6	--/--/6	--/--/2	--/--/2	--/--/2
	Im max/min/Reg. [A]	--/--/60	--/--/60	--/--/4,9	--/--/4,9	--/--/4,9
	P.d.l. / Curva [kA]	10 / C	10 / C	120 / gL	120 / gL	120 / gL
Id max/min/Reg./Classe [A]	--	0.03 - Cl. A	--	--	--	
DISTRIBUZIONE	Monofase L1+N	Monofase L2+N	Monofase L2+N	Monofase L2+N	Monofase L2+N	Monofase L2+N
CADUTA DI TENSIONE PERCENTUALE [%]	0,86	0,86	0,86	0,86	0,86	0,86
VOLTMETRO / AMPEROMETRO						
LINEA	SIGLA	--	--	--	--	--
	LUNGHEZZA [m]	--	--	--	--	--
	POSA	--	--	--	--	--
	K CORRETTIVI (K1,K2,K3,K4)	--	--	--	--	--
	Sezione [mmq]	--	--	--	--	--
Portata (Iz) [A]	--	--	--	--	--	

NOTA:

F Committente MINISTERO DELLE INFRASTRUTTURE E DELLA MOBILITA' SOSTENIBILI - STRUTTURA TECNICA DI MISSIONE COMUNE DI TORINO	Oggetto METROPOLITANA AUTOMATICA DI TORINO LINEA 2-TRATTA POLITECNICO-REBAUDENGO PROGETTAZIONE DEFINITIVA - Lotto funzionale 1	Progettista INFRATRASPORTI.TO S.r.l. Corso Novara, 96 - 10152 Torino Tel. +39 011 5592711 e-mail: infrato@infrato.it	Titolo STAZIONE SAN GIOVANNI BOSCO QE ATRIO DI STAZIONE SEZIONE NORMALE	IELSSGK016 Foglio 4 di 10 Segue AL FG 5
---	---	---	--	---

Da Quadro:

Partenza:	C-4
Cavo [mm²]:	---
Lunghezza [m]:	0
Tensione [V]:	230
Frequenza [Hz]:	50
Polarità:	Monofase L1+N
Tipo morsetto:	CBD.
Numerazione morsetto:	1.2.T



Prefisso quadro:

Allimentazione:	Monofase L1+N
Ik Max [kA]:	6,029
Tensione nominale di impiego [V]:	230
Tensione di isolamento nominale[V]:	---
Frequenza [Hz]:	50
Corrente ammissibile 1 s [kA]:	10
Grado di protezione IP:	---
Codice:	QA

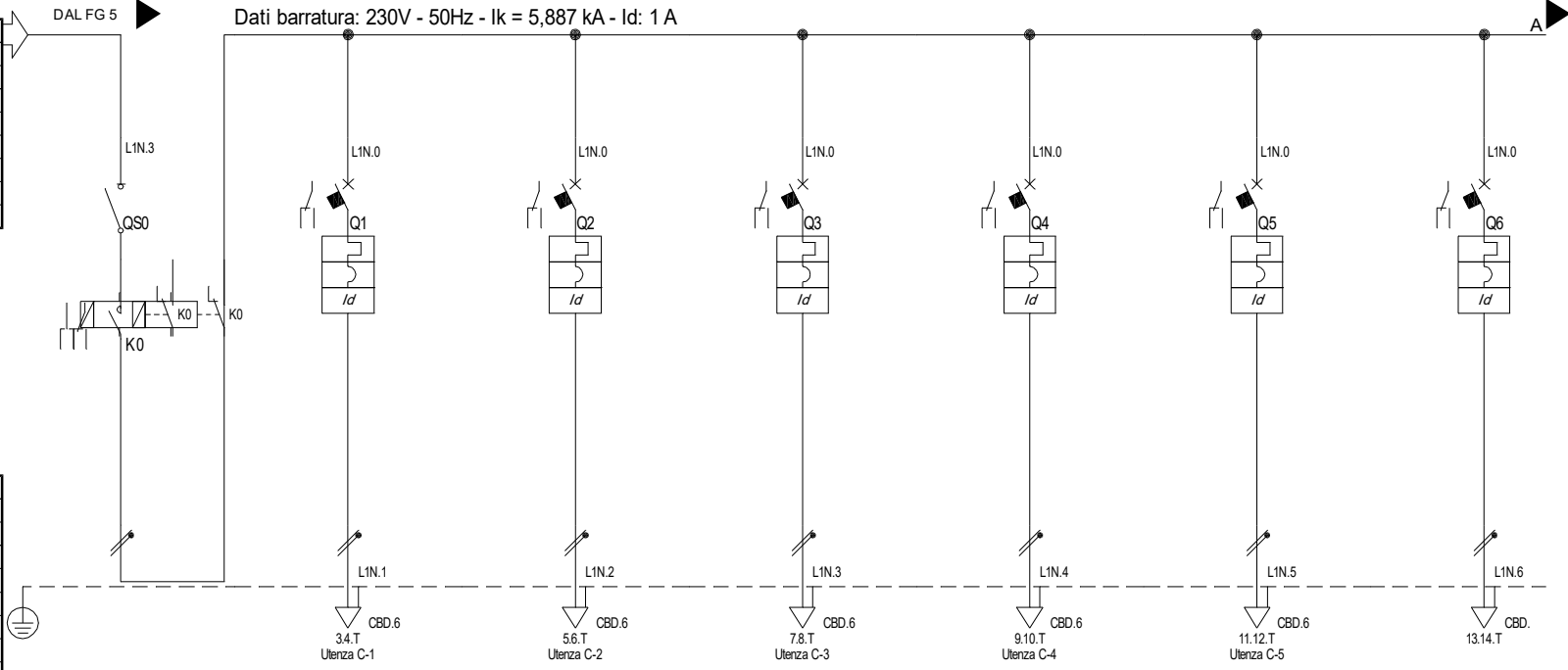
Sigla utenza	C-0	C-1	C-2	C-3	C-4	C-5	
Descrizione	SEZIONATORE GENERALE	LUCE NORMALE	LUCE NORMALE	LUCE NORMALE PALINA	LUCE ZONA EMETTITRICI	RISERVA	
POTENZA CONTEMPORANEA [kW]	1.5	0.5	0.5	0	0	0.5	
CORRENTE (Ib) [A]	6,837	2,279	2,279	0	0	2,279	
CosFi	0,95	0,95	0,95	---	---	0,95	
COEFF. DI CONTEMPORANEITA' [%]	100	100	100	100	100	100	
SCHEMA FUNZIONALE							
PROTEZIONE	MARCA						
	MODELLO						
	ESECUZIONE	Esecuzione Fissa	Esecuzione Fissa	Esecuzione Fissa	Esecuzione Fissa	Esecuzione Fissa	Esecuzione Fissa
	TIPOLOGIA	Sezionatore	Magneto Termico Diff.	Magneto Termico Diff.	Magneto Termico Diff.	Magneto Termico Diff.	Magneto Termico Diff.
	In max/min/Reg. [A]	--- / 63	--- / 16	--- / 10	--- / 16	--- / 16	--- / 16
Im max/min/Reg. [A]	---/---	---/160	---/100	---/160	---/160	---/160	
P.d.l. / Curva [kA]	0 / ---	10 / C	10 / C	10 / C	10 / C	10 / C	
Id max/min/Reg./Classe [A]	---	0.03 - Cl. A	0.03 - Cl. A	0.03 - Cl. A	0.03 - Cl. A	0.03 - Cl. A	
DISTRIBUZIONE	Monofase L1+N	Monofase L1+N	Monofase L1+N	Monofase L1+N	Monofase L1+N	Monofase L1+N	
CADUTA DI TENSIONE PERCENTUALE [%]	0,89	1,77	1,78	0,89	0,89	2,16	
VOLTMETRO / AMPEROMETRO							
LINEA	SIGLA		FG180M16	FG180M16	FG180M16		FG180M16
	LUNGHEZZA [m]	---	90	90	50	---	130
	POSA	---	143/3M13 /30/0,54	143/3M13 /30/0,54	143/3M13 /30/0,54	---	143/3M13 /30/0,54
	K CORRETTIVI (K1,K2,K3,K4)	---	0,540	0,540	0,540	---	0,540
	Sezione [mmq]	---	1(3G4)	1(3G4)	1(3G4)	---	1(3G4)
Portata (Iz) [A]	---	26	26	26	---	26	

NOTA:

Committente MINISTERO DELLE INFRASTRUTTURE E DELLA MOBILITA' SOSTENIBILI - STRUTTURA TECNICA DI MISSIONE COMUNE DI TORINO	Oggetto METROPOLITANA AUTOMATICA DI TORINO LINEA 2-TRATTA POLITECNICO-REBAUDENGO PROGETTAZIONE DEFINITIVA - Lotto funzionale 1	Progettista INFRATRASPORTI.TO S.r.l. Corso Novara, 96 - 10152 Torino Tel. +39 011 5592711 e-mail: infrato@infrato.it	Infra.TO infrastrutture per la mobilità	Titolo STAZIONE SAN GIOVANNI BOSCO QE ATRIO DI STAZIONE SEZIONE NORMALE - LUCE 1 QA	IELSSGK016 Foglio 5 di 10 Segue AL FG 6
--	---	---	--	--	---

Da Quadro:

Partenza:	C-5
Cavo [mm²]:	---
Lunghezza [m]:	0
Tensione [V]:	230
Frequenza [Hz]:	50
Polarità:	Monofase L1+N
Tipo morsetto:	CBD.
Numerazione morsetto:	1.2.T



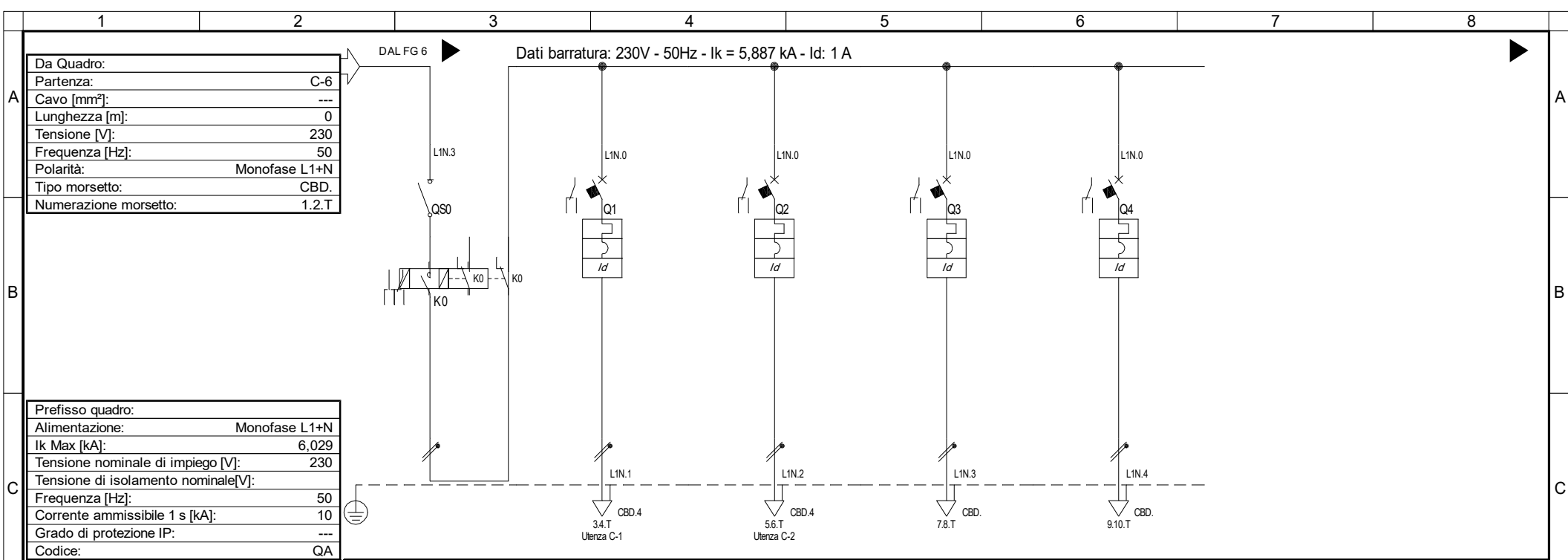
Prefisso quadro:

Alimentazione:	Monofase L1+N
Ik Max [kA]:	6,029
Tensione nominale di impiego [V]:	230
Tensione di isolamento nominale[V]:	---
Frequenza [Hz]:	50
Corrente ammissibile 1 s [kA]:	10
Grado di protezione IP:	---
Codice:	QA

Sigla utenza	C-0	C-1	C-2	C-3	C-4	C-5	C-6	
Descrizione	SEZIONATORE GENERALE LINEA 2	LUCE NORMALE ATRIO LA2	LUCE NORMALE ATRIO LA3	LUCE NORMALE TORNELLI LT1	LUCE NORMALE SCALA 1 LS1	LUCE NORMALE PALINA METRO ACCESSO OVEST	RISERVA	
POTENZA CONTEMPORANEA [kW]	2	0,5	0,5	0,5	0,5	0	0	
CORRENTE (Ib) [A]	9,116	2,279	2,279	2,279	2,279	0	0	
CosFi	0,95	0,95	0,95	0,95	0,95	---	---	
COEFF. DI CONTEMPORANEITA' [%]	100	100	100	100	100	100	100	
SCHEMA FUNZIONALE								
PROTEZIONE	MARCA							
	MODELLO							
	ESECUZIONE	Esecuzione Fissa	Esecuzione Fissa	Esecuzione Fissa	Esecuzione Fissa	Esecuzione Fissa	Esecuzione Fissa	
	TIPOLOGIA	Sezionatore	Magneto Termico Diff.	Magneto Termico Diff.	Magneto Termico Diff.	Magneto Termico Diff.	Magneto Termico Diff.	
	In max/min/Reg. [A]	--- / 63	--- / 16	--- / 16	--- / 16	--- / 16	--- / 16	
Im max/min/Reg. [A]	--- / ---	--- / 160	--- / 160	--- / 160	--- / 160	--- / 160		
P.d.I. / Curva [kA]	0 / ---	10 / C	10 / C	10 / C	10 / C	10 / C		
Id max/min/Reg./Classe [A]	---	0,03 - Cl. A	0,03 - Cl. A	0,03 - Cl. A	0,03 - Cl. A	0,03 - Cl. A	0,03 - Cl. A	
DISTRIBUZIONE	Monofase L1+N	Monofase L1+N	Monofase L1+N	Monofase L1+N	Monofase L1+N	Monofase L1+N	Monofase L1+N	
CADUTA DI TENSIONE PERCENTUALE [%]	0,89	1,58	1,78	1,78	1,78	0,89	0,89	
VOLTMETRO / AMPEROMETRO								
LINEA	SIGLA		FG180M16	FG180M16	FG180M16	FG180M16	---	
	LUNGHEZZA [m]	---	70	90	90	90	50	
	POSA	---	143/3M13 /30/0,54	143/3M13 /30/0,54	143/3M13 /30/0,54	143/3M13 /30/0,54	143/3M13 /30/0,54	---
	K CORRETTIVI (K1,K2,K3,K4)	---	0,540	0,540	0,540	0,540	0,540	---
	Sezione [mmq]	---	1(3G4)	1(3G4)	1(3G4)	1(3G4)	1(3G4)	---
Portata (Iz) [A]	---	26	26	26	26	26	---	

NOTA:

Committente MINISTERO DELLE INFRASTRUTTURE E DELLA MOBILITA' SOSTENIBILI - STRUTTURA TECNICA DI MISSIONE COMUNE DI TORINO	Oggetto METROPOLITANA AUTOMATICA DI TORINO LINEA 2-TRATTA POLITECNICO-REBAUDENGO PROGETTAZIONE DEFINITIVA - Lotto funzionale 1	Progettista INFRATRASPORTI.TO S.r.l. Corso Novara, 96 - 10152 Torino Tel. +39 011 5592711 e-mail: infrato@infrato.it	INFRATO infrastrutture per la mobilità	Titolo STAZIONE SAN GIOVANNI BOSCO QE ATRIO DI STAZIONE SEZIONE NORMALE - LUCE 2	IELSSGK016 Foglio 6 di 10 Segue AL FG 7
--	---	---	---	---	---



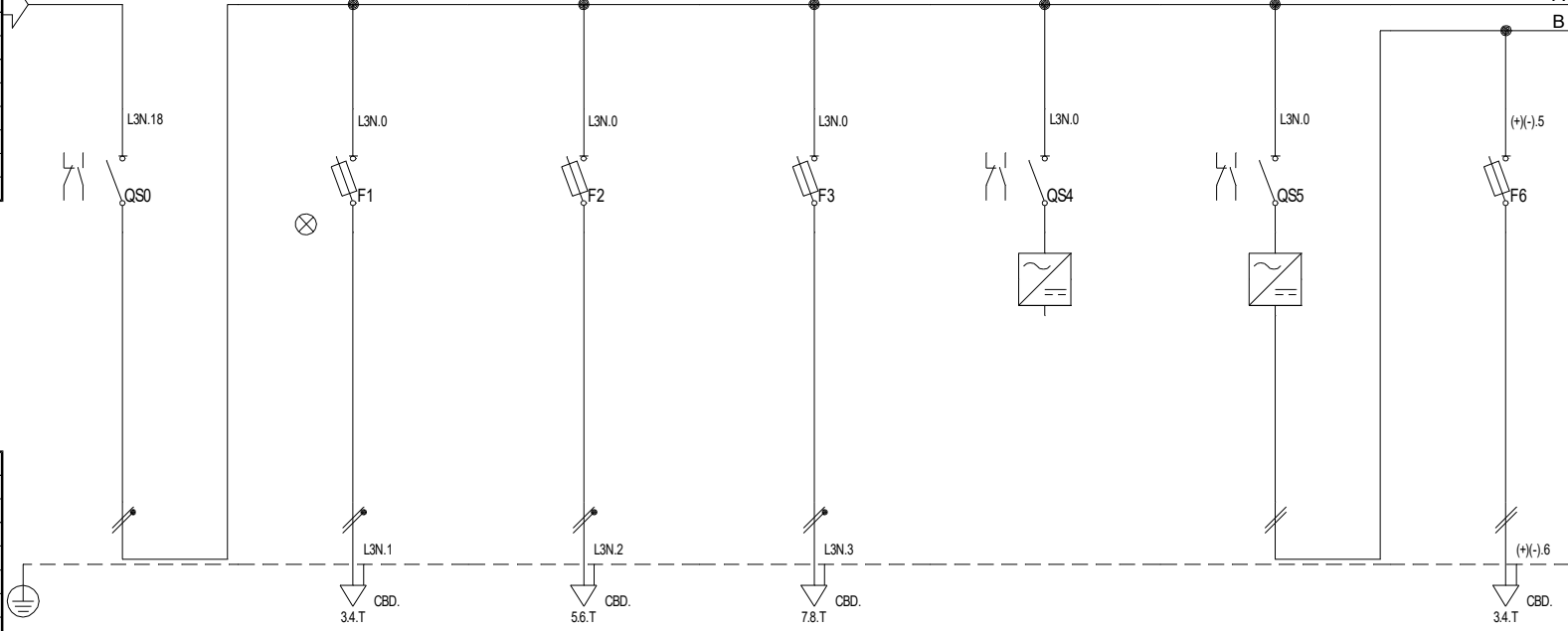
Sigla utenza	C-0	C-1	C-2	C-3	C-4
Descrizione	SEZIONATORE GENERALE LINEA 3	LUCE LSB1	LUCE LSB2	RISERVA	RISERVA
POTENZA CONTEMPORANEA [kW]	1,4	0,7	0,7	0	0
CORRENTE (Ib) [A]	6,381	3,191	3,191	0	0
CosFi	0,95	0,95	0,95	---	---
COEFF. DI CONTEMPORANEITA' [%]	100	100	100	100	100
SCHEMA FUNZIONALE					
PROTEZIONE	MARCA				
	MODELLO				
	ESECUZIONE	Esecuzione Fissa	Esecuzione Fissa	Esecuzione Fissa	Esecuzione Fissa
	TIPOLOGIA	Sezionatore	Magneto Termico Diff.	Magneto Termico Diff.	Magneto Termico Diff.
	In max/min/Reg. [A]	--- / 63	--- / 10	--- / 10	--- / 10
	Im max/min/Reg. [A]	---/---	---/100	---/100	---/100
P.d.I. / Curva [kA]	0 / ---	10 / C	10 / C	10 / C	
Id max/min/Reg./Classe [A]	---	0,03 - Cl. A	0,03 - Cl. A	0,03 - Cl. A	0,03 - Cl. A
DISTRIBUZIONE	Monofase L1+N	Monofase L1+N	Monofase L1+N	Monofase L1+N	Monofase L1+N
CADUTA DI TENSIONE PERCENTUALE [%]	0,89	3,55	3,55	0,89	0,89
VOLTMETRO / AMPEROMETRO					
LINEA	SIGLA		FG180M16		
	LUNGHEZZA [m]		120		
	POSA		143/3M13 /30/0,54		
	K CORRETTIVI (K1,K2,K3,K4)		0,540		
	Sezione [mmq]		1(3G2,5)		
Portata (Iz) [A]		19			

NOTA:					
Committente MINISTERO DELLE INFRASTRUTTURE E DELLA MOBILITA' SOSTENIBILI - STRUTTURA TECNICA DI MISSIONE COMUNE DI TORINO	Oggetto METROPOLITANA AUTOMATICA DI TORINO LINEA 2-TRATTA POLITECNICO-REBAUDENGO PROGETTAZIONE DEFINITIVA - Lotto funzionale 1	Progettista INFRATRASPORTI.TO S.r.l. Corso Novara, 96 - 10152 Torino Tel. +39 011 5592711 e-mail: infrato@infrato.it		Titolo STAZIONE SAN GIOVANNI BOSCO QE ATRIO DI STAZIONE SEZIONE NORMALE - LUCE 3	IELSSGK016 Foglio 7 di 10 Segue AL FG 8

Da Quadro:	
Partenza:	C-18
Cavo [mm²]:	1(3G6)
Lunghezza [m]:	25
Tensione [V]:	230
Frequenza [Hz]:	50
Polarità:	Monofase L3+N
Tipo morsetto:	CBD.10
Numerazione morsetto:	1.2.T

DAL FG 7

Dati barratura: 230V - 50Hz - I_k = 0,923 kA - I_d: 1 A

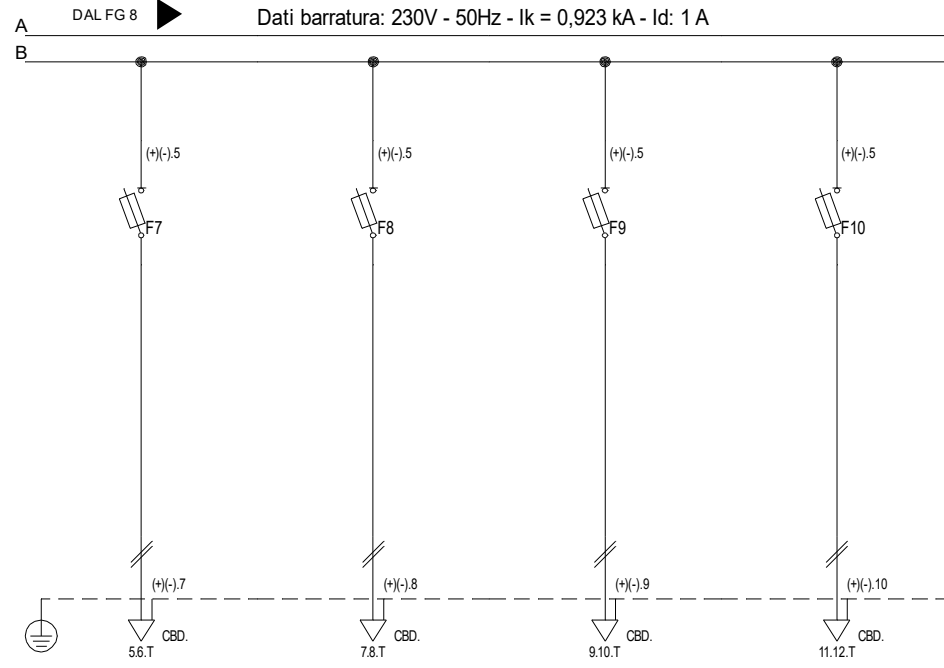


Prefisso quadro:	
Alimentazione:	Monofase L3+N
I _k Max [kA]:	0,925
Tensione nominale di impiego [V]:	230
Tensione di isolamento nominale[V]:	
Frequenza [Hz]:	50
Corrente ammissibile 1 s [kA]:	4,5
Grado di protezione IP:	---
Codice:	QA

Sigla utenza	
Descrizione	
POTENZA CONTEMPORANEA [kW]	
CORRENTE (I _b) [A]	
CosFi	
COEFF. DI CONTEMPORANEITA' [%]	
SCHEMA FUNZIONALE	
PROTEZIONE	MARCA
	MODELLO
	ESECUZIONE
	TIPOLOGIA
	In max/min/Reg. [A]
	Im max/min/Reg. [A]
P.d.I. / Curva [kA]	
Id max/min/Reg./Classe [A]	
DISTRIBUZIONE	
CADUTA DI TENSIONE PERCENTUALE [%]	
VOLTMETRO / AMPEROMETRO	
LINEA	SIGLA
	LUNGHEZZA [m]
	POSA
	K CORRETTIVI (K1,K2,K3,K4)
	Sezione [mmq]
Portata (I _z) [A]	

	C-0	C-1	C-2	C-3	C-4	C-5	C-6	
ALIMENTAZIONE APPARATI DI SUPERVISIONE		PRESENZA TENSIONE	RISERVA	AUX MULTIMETRO DIGITALE	SEZIONAMENTO ALIMENTATORE 1	SEZIONAMENTO ALIMENTATORE 2	RISERVA	
POTENZA CONTEMPORANEA [kW]	0	0	0	0	0	0	0	
CORRENTE (I _b) [A]	0	0	0	0	0	0	0	
CosFi	--	--	--	--	--	--	--	
COEFF. DI CONTEMPORANEITA' [%]	100	100	100	100	100	100	100	
PROTEZIONE	Esecuzione Fissa	Esecuzione Fissa	Esecuzione Fissa	Esecuzione Fissa	Esecuzione Fissa	Esecuzione Fissa	Esecuzione Fissa	
	Sezionatore	Fusibile	Fusibile	Fusibile	Sezionatore	Sezionatore	Fusibile	
	In max/min/Reg. [A]	--/--/63	--/--/2	--/--/2	--/--/2	--/--/32	--/--/32	--/--/4
	Im max/min/Reg. [A]	--/--/--	--/--/4,9	--/--/4,9	--/--/4,9	--/--/--	--/--/--	--/--/7
	P.d.I. / Curva [kA]	0/---	120/gL	120/gL	120/gL	0/---	0/---	50/gL
	Id max/min/Reg./Classe [A]	--	--	--	--	--	--	--
DISTRIBUZIONE	Monofase L3+N	Monofase L3+N	Monofase L3+N	Monofase L3+N	Positivo/Negativo	Positivo/Negativo	Positivo/Negativo	
CADUTA DI TENSIONE PERCENTUALE [%]	2,05	2,05	2,05	2,05	0	0	0	
LINEA	SIGLA	--	--	--	--	--	--	
	LUNGHEZZA [m]	--	--	--	--	--	--	
	POSA	--	--	--	--	--	--	
	K CORRETTIVI (K1,K2,K3,K4)	--	--	--	--	--	--	
	Sezione [mmq]	--	--	--	--	--	--	
Portata (I _z) [A]	--	--	--	--	--	--	--	

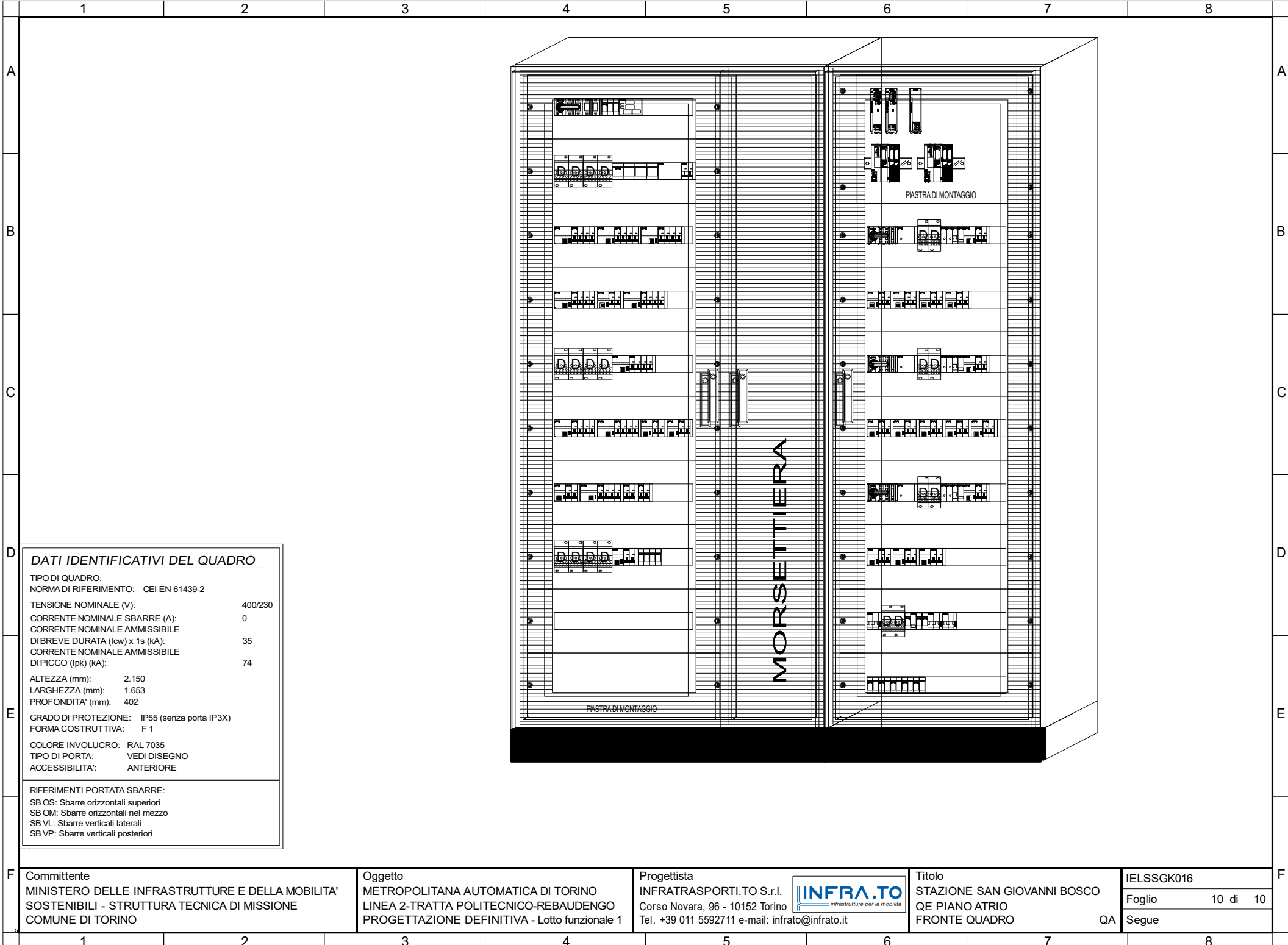
NOTA:							
Committente		Oggetto		Progettista		Titolo	
MINISTERO DELLE INFRASTRUTTURE E DELLA MOBILITA' SOSTENIBILI - STRUTTURA TECNICA DI MISSIONE COMUNE DI TORINO		METROPOLITANA AUTOMATICA DI TORINO LINEA 2-TRATTA POLITECNICO-REBAUDENGO PROGETTAZIONE DEFINITIVA - Lotto funzionale 1		INFRASTRASPORTI.TO S.r.l. Corso Novara, 96 - 10152 Torino Tel. +39 011 5592711 e-mail: infrato@infrato.it		STAZIONE SAN GIOVANNI BOSCO QE ATRIO DI STAZIONE SEZIONE CONTINUITA' QA	
				INFRA.TO <small>infrastrutture per la mobilità</small>		IELSSGK016	
						Foglio 8 di 10	
						Segue AL FG 9	



Sigla utenza	C-7	C-8	C-9	C-10			
Descrizione	AUX SUPERVISIONE 1	AUX SUPERVISIONE 2	AUX SUPERVISIONE 3	AUX SUPERVISIONE 4			
POTENZA CONTEMPORANEA [kW]	0	0	0	0			
CORRENTE (Ib) [A]	0	0	0	0			
CosFi	--	--	--	--			
COEFF. DI CONTEMPORANEITA' [%]	100	100	100	100			
SCHEMA FUNZIONALE							
PROTEZIONE	MARCA						
	MODELLO						
	ESECUZIONE	Esecuzione Fissa	Esecuzione Fissa	Esecuzione Fissa	Esecuzione Fissa		
	TIPOLOGIA	Fusibile	Fusibile	Fusibile	Fusibile		
	In max/min/Reg. [A]	--/--/4	--/--/4	--/--/4	--/--/4		
	Im max/min/Reg. [A]	--/--/7	--/--/7	--/--/7	--/--/7		
	P.d.l. / Curva [kA]	50 / gL	50 / gL	50 / gL	50 / gL		
Id max/min/Reg./Classe [A]	--	--	--	--			
DISTRIBUZIONE	Positivo/Negativo	Positivo/Negativo	Positivo/Negativo	Positivo/Negativo			
CADUTA DI TENSIONE PERCENTUALE [%]	0	0	0	0			
VOLTMETRO / AMPEROMETRO							
LINEA	SIGLA	--	--	--	--		
	LUNGHEZZA [m]	--	--	--	--		
	POSA	--	--	--	--		
	K CORRETTIVI (K1,K2,K3,K4)	--	--	--	--		
	Sezione [mmq]	--	--	--	--		
Portata (Iz) [A]	--	--	--	--			

NOTA:

Committente MINISTERO DELLE INFRASTRUTTURE E DELLA MOBILITA' SOSTENIBILI - STRUTTURA TECNICA DI MISSIONE COMUNE DI TORINO	Oggetto METROPOLITANA AUTOMATICA DI TORINO LINEA 2-TRATTA POLITECNICO-REBAUDENGO PROGETTAZIONE DEFINITIVA - Lotto funzionale 1	Progettista INFRATRASPORTI.TO S.r.l. Corso Novara, 96 - 10152 Torino Tel. +39 011 5592711 e-mail: infrato@infrato.it	Titolo STAZIONE SAN GIOVANNI BOSCO QE ATRIO DI STAZIONE SEZIONE CONTINUITA'	IELSSGK016 Foglio 9 di 10 Segue
--	---	---	--	---------------------------------------



DATI IDENTIFICATIVI DEL QUADRO

TIPO DI QUADRO:
 NORMA DI RIFERIMENTO: CEI EN 61439-2
 TENSIONE NOMINALE (V): 400/230
 CORRENTE NOMINALE SBARRE (A): 0
 CORRENTE NOMINALE AMMISSIBILE DI BREVE DURATA (I_{ow}) x 1s (kA): 35
 CORRENTE NOMINALE AMMISSIBILE DI PICCO (I_{pk}) (kA): 74
 ALTEZZA (mm): 2.150
 LARGHEZZA (mm): 1.653
 PROFONDITA' (mm): 402
 GRADO DI PROTEZIONE: IP55 (senza porta IP3X)
 FORMA COSTRUTTIVA: F 1
 COLORE INVOLUCRO: RAL 7035
 TIPO DI PORTA: VEDI DISEGNO
 ACCESSIBILITA': ANTERIORE

RIFERIMENTI PORTATA SBARRE:
 SB OS: Sbarre orizzontali superiori
 SB OM: Sbarre orizzontali nel mezzo
 SB VL: Sbarre verticali laterali
 SB VP: Sbarre verticali posteriori

Committente
 MINISTERO DELLE INFRASTRUTTURE E DELLA MOBILITA'
 SOSTENIBILI - STRUTTURA TECNICA DI MISSIONE
 COMUNE DI TORINO

Oggetto
 METROPOLITANA AUTOMATICA DI TORINO
 LINEA 2-TRATTA POLITECNICO-REBAUDENGO
 PROGETTAZIONE DEFINITIVA - Lotto funzionale 1

Progettista
 INFRATRASPORTI.TO S.r.l.
 Corso Novara, 96 - 10152 Torino
 Tel. +39 011 5592711 e-mail: infrato@infrato.it



Titolo
 STAZIONE SAN GIOVANNI BOSCO
 QE PIANO ATRIO
 FRONTE QUADRO

IELSSGK016
 Foglio 10 di 10
 Segue

QA