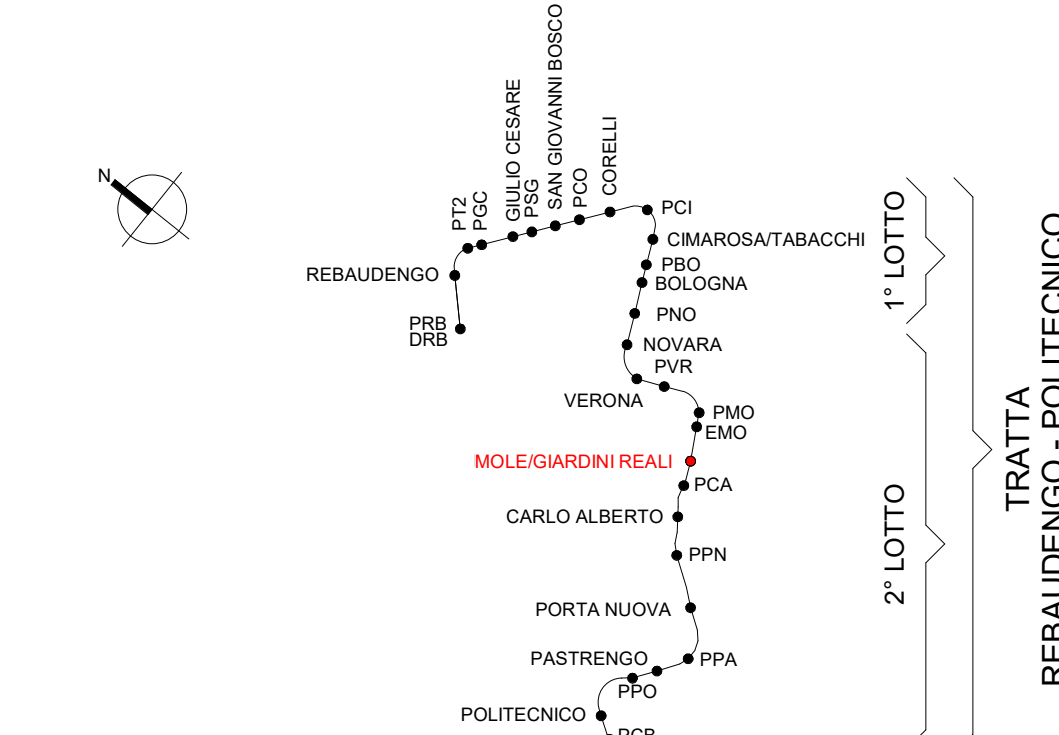
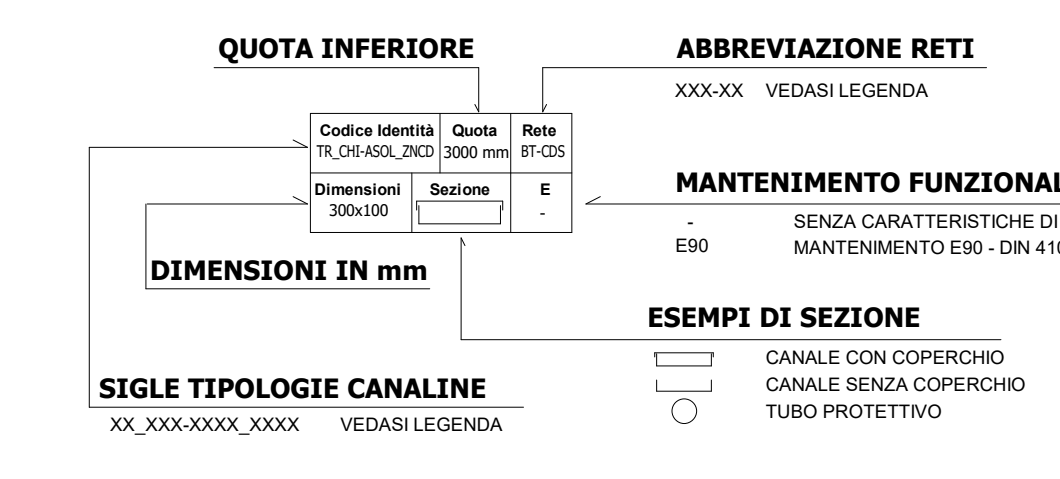
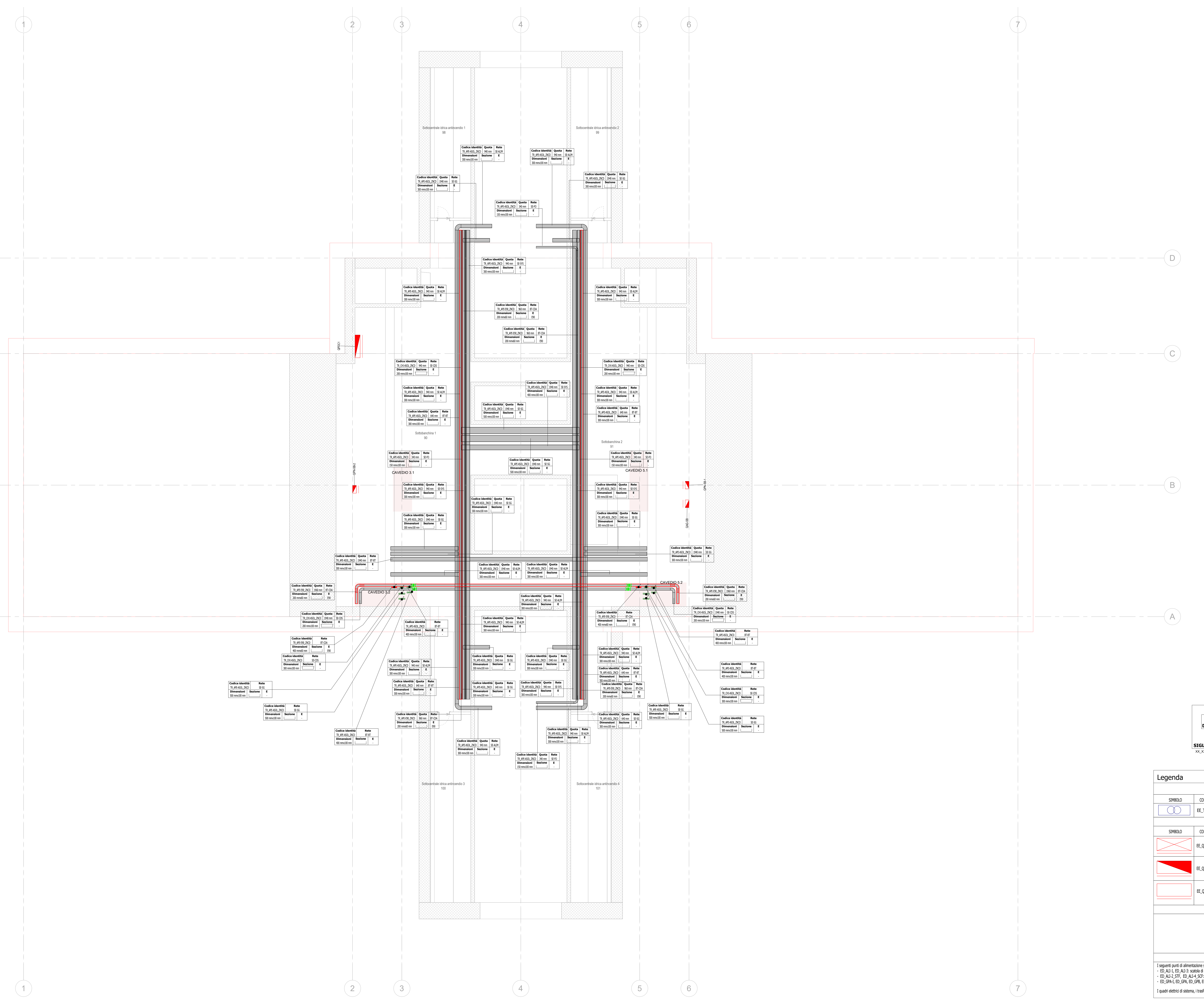


KEY PLAN



Legenda Distribuzione				
CANALINE NON DI SISTEMA				
SIMBOLO	CODICE IDENTITA'	DESCRIZIONE	RETE	ABBREVIAZIONE
	TR_APE-ES0_ZINC	Canalina portacavi aperta senza copertura, assolata, in acciaio zincato a caldo, mantenimento funzionale ES0	Bassa tensione - Circuiti alimentazione no-break Bassa tensione - Illuminazione di sicurezza Bassa tensione - Privilegiata servizi emergenza	BT-NB BT-LS BT-PE
	TR_APE-AS0_ZINC	Canalina portacavi aperta senza copertura, assolata, in acciaio zincato a caldo	Bassa tensione - Privilegiata servizi ordinari Bassa tensione - Normale servizi ordinari	BT-PO BT-NO
	TR_APE-ES0_ZINC	Canalina portacavi aperta senza copertura, assolata, in acciaio zincato a caldo, mantenimento funzionale ES0	Bassa tensione - Privilegiata servizi emergenza	BT-PE(*)
	TR_APE-AS0_ZINC	Canalina portacavi aperta senza copertura, assolata, in acciaio zincato a caldo	Canalina correnti deboli Struttura Inerti Canalina correnti deboli Fibra ottica	CO-RI CO-FO
CANALINE DI SISTEMA				
SIMBOLO	CODICE IDENTITA'	DESCRIZIONE	RETE	ABBREVIAZIONE
	CT_TRA_ZINC	Passerello portacavi a traversi, in acciaio zincato a caldo	Media tensione Linea 1 Media tensione Linea 2 Media tensione Sottostaz. elettrica	MT-L1 MT-L2 MT-SSE
	TR_APE-ES0_ZINC	Canalina portacavi aperta senza copertura, assolata, in acciaio zincato a caldo, mantenimento funzionale ES0	Canalina bassa tensione Linee correnti deboli Canalina bassa tensione UPS	BT-CD BT-UPS
	TR_CHI-AS0_ZINC	Canalina portacavi chiusa con copertura, assolata, in acciaio zincato a caldo	Canalina bassa tensione - segnale Linee di sistema	SE-CDS BT-BT
	TR_APE-AS0_ZINC	Canalina portacavi aperta senza copertura, assolata, in acciaio zincato a caldo	Canalina segnale SIS - Linee di sistema (cavi di linea) Canalina segnale SG - Segnalamento Canalina segnale SIS - Segnalamento Canalina segnale ALIM - Segnalamento Canalina segnale Fibra ottica Canalina correnti fuori Trasvolte/c Canalina messa a terra	SE-SYS SE-SG SE-SIS SE-ALIM SE-FO CC-TR CC-TERRA
			Riserva	RIS
POLIFORE INTERRATE				
SIMBOLO	CODICE IDENTITA'	DESCRIZIONE	RETE	ABBREVIAZIONE
	CU_CORR_HDPE-45N	Tubo protettivo compatto in HDPE-45N	Media tensione Linea 1 Media tensione Linea 2 Media tensione Sottostaz. elettrica	MT-L1 MT-L2 MT-SSE
BLINDOSBARRE				
SIMBOLO	CODICE IDENTITA'	DESCRIZIONE	RETE	ABBREVIAZIONE
	BD_CU_AP	Blindosbarra in rame, 4 poli	Linee di sistema	BT-BT
	SE_DR	Pezzo di lappatore compatto di coperchio		
	-	Montante elettrico salda - pesante - diecca		
	CF_LINE_REI	Barra fiammifera per ripristino pareti REI		
NOTE				
(*) Mantenimento funzionale garantito dalla modalità di posa a ridosso del suolo. Le blindosbarre sono escluse dall'appalto degli impianti non di sistema.				



Legenda	
Attrezzature elettriche di sistema	
SIMBOLO	DESCRIZIONE
	Trasformatore MT/BT in resina, Potenza nominale 1250 kVA
QUADRI	
SIMBOLO	DESCRIZIONE
	Quadro bordo macchina
	Quadro elettrico
	Quadro elettrico di sistema
Etichette apparecchi elettrici	
	Quadro elettrico di refinemento
	Utensile
	Simbolo elemento elettrico
NOTE	
I seguenti punti di alimentazione si impongono compresi di: - ED, ALI, ED, ALI, ED, ALI: scopia di derivazione, tubazione in acciaio zincato non flussabile, cavo e raccordi; - ED, ALI, ED, ALI, ED, ALI, ED, ALI: scopia di derivazione, tubazione in acciaio zincato non flussabile, cavo e raccordi; - ED, CPA, ED, CPA, ED, CPA, ED, CPA: scopia di derivazione, tubazione in acciaio zincato non flussabile, cavo e raccordi.	
I quadri elettrici di sistema, i trasformatori, i QGBT sono esclusi dall'appalto degli impianti non di sistema.	

**MINISTERO DELLE INFRASTRUTTURE E DELLA MOBILITÀ SOSTENIBILI**  
**STRUTTURA TECNICA DI MISSIONE**

**Mims**  
COMUNE DI TORINO

**METROPOLITANA AUTOMATICA DI TORINO**  
**LINEA 2 - TRATTA POLITECNICO - REBAUDENGO**  
**PROGETTAZIONE DEFINITIVA**  
Lotto costruttivo 2: Bologna - Politecnico

<b>PROGETTO DEFINITIVO</b>	IL PROGETTISTA	<b>INFRA.TO</b> INFRASTRUTTURE PER LA MOBILITÀ	INFRATRASPORTI.TO S.r.l.
DIRETTORE PROGETTAZIONE Responsabile progettazione Indirizzo: Torino	Ing. R. Criva Codice degli Impianti della Provincia di Torino n. 60385	Ing. F. Azzarone Codice degli Impianti della Provincia di Torino n. 122871	IMPIANTI NON DI SISTEMA - STAZIONE MOLE/GIARDINI REALI SEGNALAMENTO/AUTOMAZIONE STAZIONE, TELECOMANDO, PORTE DI BANCHINA, TELECOMUNICAZIONI VIE CAVI PIANTE PIANO SOTTOBANCHINA
ELABORATO		REV.	SCALA
MTL21IAZD IELSMOT018		0 1	1 : 100
DATA		21/04/23	
AGGIORNAMENTI			
n. 1 di 1			
REV.	DESCRIZIONE	DATA	REDACTO
0	EMMISSIONE	31/03/22	LSB AGI FAZ RC
1	EMMISSIONE FINALE A SEGUITO DI VERIFICA PREVENTIVA	21/04/23	LSB FAZ RC
STAZIONE APPALTANTE			
LOTTO 2 CARTELLA 12.2.9 70 MTL21IAZD IELSMOT018			
QUOTAZIONE DI DIVISIONE INFRASTRUTTURE E MOBILITÀ Ing. R. Bertasio			
RESPONSABILE UNICO DEL PROCESSIONE Ing. A. Strazzerio			