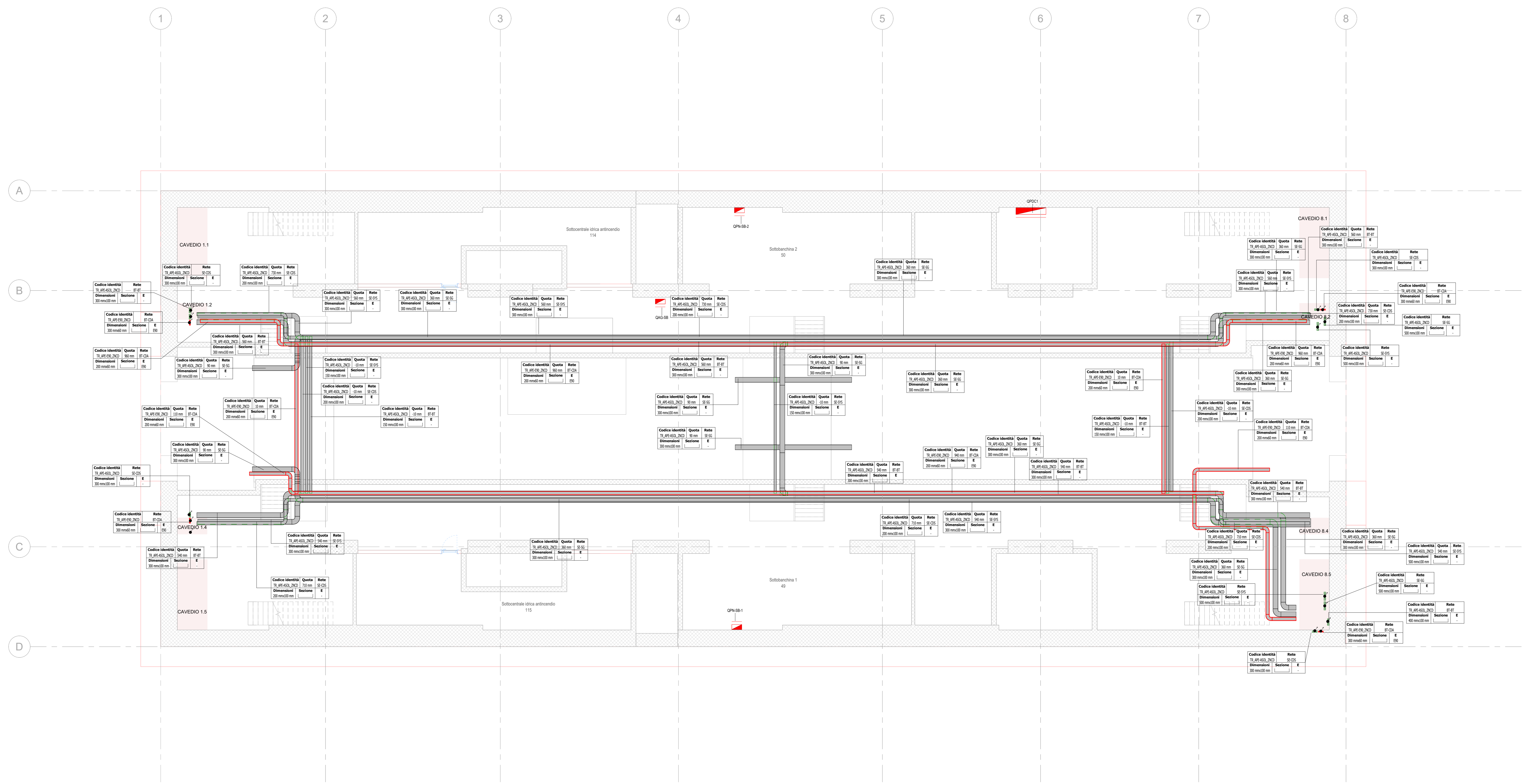
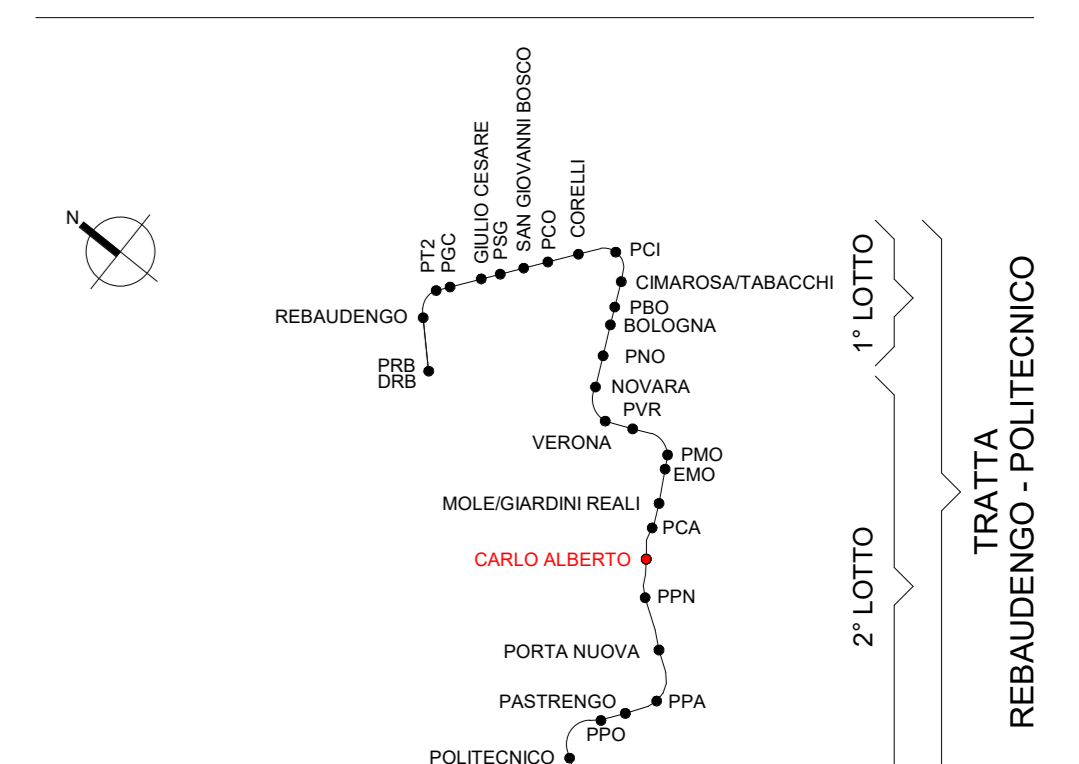
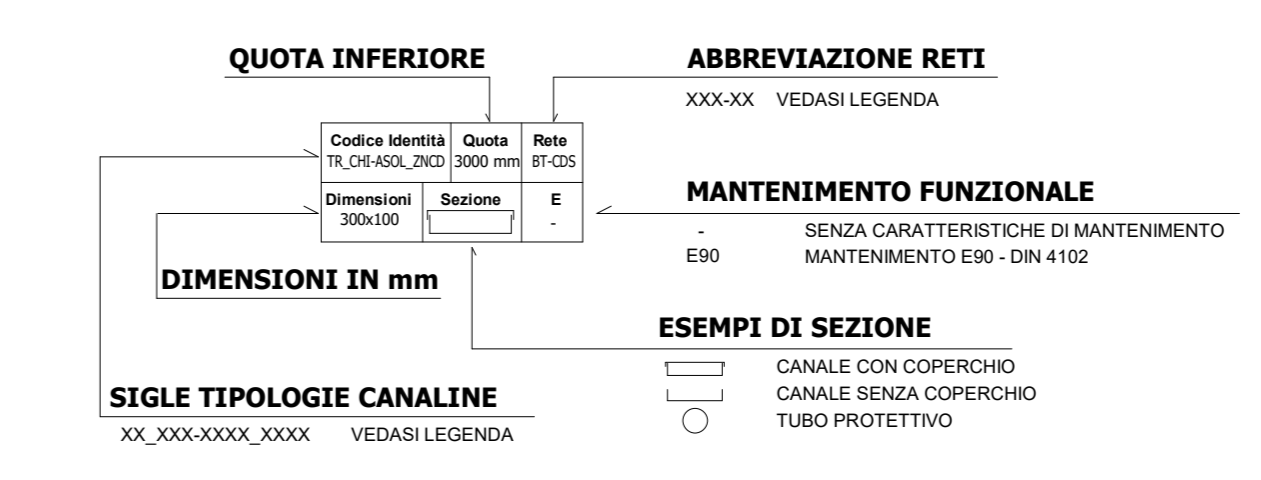


KEY PLAN



Legenda Distribuzione				
CANALINE NON DI SISTEMA				
SIMBOLO	CODICE IDENTITA'	DESCRIZIONE	RETE	ABBREVIAZIONE
	TR_APE-E90_ZNCD	Canalina portacavi aperta senza coperchio, asolata, in acciaio zincato a caldo, mantenimento funzionale E90	Bassa tensione - Circuiti alimentazione no-break	BT-MB
			Bassa tensione - Illuminazione di sicurezza	BT-LS
			Bassa tensione - Privilegiata servizi emergenza	BT-PE
			Bassa tensione - Privilegiata servizi ordinari	BT-PO
			Bassa tensione - Normale servizi ordinari	BT-NO
			Bassa tensione - Privilegiata servizi emergenza	BT-PE(*)
	TR_APE-E90_ZNCD	Canalina portacavi aperta senza coperchio, asolata, in acciaio zincato a caldo, mantenimento funzionale E90	Canalina correnti deboli	CD-RI
			Rivestimento Interdotti	
	TR_APE-ASOL_ZNCD	Canalina portacavi aperta senza coperchio, asolata, in acciaio zincato a caldo	Canalina correnti deboli	CD-FO
			Fibra ottica	
CANALINE DI SISTEMA				
SIMBOLO	CODICE IDENTITA'	DESCRIZIONE	RETE	ABBREVIAZIONE
	CT_TRA_ZNCD	Passerella portacavi a traversi, in acciaio zincato a caldo	Media tensione Linea 1	MT-L1
			Media tensione Linea 2	MT-L2
			Media tensione Sottostaz. elettrica	MT-SSE
	TR_APE-E90_ZNCD	Canalina portacavi aperta senza coperchio, asolata, in acciaio zincato a caldo, mantenimento funzionale E90	Canalina bassa tensione	BT-CDA
			Linee correnti deboli	BT-LPS
			Canalina bassa tensione UPS	BT-LPS
	TR_CHI-ASOL_ZNCD	Canalina portacavi chiusa con coperchio, asolata, in acciaio zincato a caldo	Canalina bassa tensione - segnale	SE-CDS
			Canalina correnti deboli	BT-BT
			Linee di sistema	
			Canalina segnale	SE-SYS
			SYS - Linee di sistema (cavi di linea)	SE-SYS
			Canalina segnale	SE-SG
			SG - Segnalamento	SE-SIS
			Canalina segnale	SE-SIS
			SIS - Segnalamento	SE-ALM
			Canalina segnale	SE-FO
			ALM - Segnalamento	CC-TR
			Fibra ottica	CC-TERRA
			Canalina correnti fuori Trasduttori	
			Canalina messa a terra	
			Riserva	RIS
POLIFORE INTERRATE				
SIMBOLO	CODICE IDENTITA'	DESCRIZIONE	RETE	ABBREVIAZIONE
	CH_CORR_HDPE-450N	Tubo protettivo corrugato in HDPE-450N	Media tensione Linea 1	MT-L1
			Media tensione Linea 2	MT-L2
			Media tensione Sottostaz. elettrica	MT-SSE
BLINDOSBARRE				
SIMBOLO	CODICE IDENTITA'	DESCRIZIONE	RETE	ABBREVIAZIONE
	BD_OU_4P	Blindosbarra in rame, 4 poli	Linee di sistema	BT-BT
	SE_DR	Piazzetto di spazione completo di coperchio		
	-	Montante elettrico: salita - passante - discesa		
	CF_UNE_REI	Barriera frangifiamma per ripartire pareti REI		
NOTE				
(*) "Mantenimento funzionale garantito dalla mobilità di posa a ridosso del soletto"				
Le blindosbarre sono escluse dall'appalto degli impianti non di sistema				



Legenda		
Attrezzature elettriche di sistema		
SIMBOLO	CODICE IDENTITA'	DESCRIZIONE
	EE_TRA-MT/BT	Trasformatore MT/BT in resina, Potenza nominale 1250 KVA
QUADRI		
SIMBOLO	CODICE IDENTITA'	DESCRIZIONE
	EE_QRM_(Nome quadro)	Quadro barile macchina
	EE_QEL_(Nome quadro)	Quadro elettrico
	EE_QES_(Nome quadro)	Quadro elettrico di sistema
Etichetta apparecchi elettrici		
		Quadro elettrico di riferimento
		Utensile
		Simbolo elemento elettrico
NOTE		
I seguenti punti di alimentazione si intendono comprensivi di: - ED_ALI-1, ED_ALI-3: scatola di derivazione, tubazione in acciaio zincato non filettabile, sezionatore, cavo e raccordi; - ED_ALI-2, STF, ED_ALI-4, SFP: scatola di derivazione, tubazione in acciaio zincato non filettabile, cavo e raccordi; - ED_GPA-1, ED_GPA, ED_GPA, ED_PUREI: scatola di derivazione, tubazione in acciaio zincato non filettabile, cavo e raccordi. I quadri elettrici di sistema, i trasformatori, i QRM e i QES sono esclusi dall'appalto degli impianti non di sistema.		

MINISTERO DELLE INFRASTRUTTURE E DELLA MOBILITÀ SOSTENIBILI
STRUTTURA TECNICA DI MISSIONE

COMUNE DI TORINO

METROPOLITANA AUTOMATICA DI TORINO
LINEA 2 - TRATTA POLITECNICO - REBAUDENGO
PROGETTAZIONE DEFINITIVA
Lotto costruttivo 2: Bologna - Politecnico

PROGETTO DEFINITIVO		INFRA.TO INFRASTRASPORTI.TO S.r.l.	
DIRETTORE PROGETTAZIONE Responsabile integrazione disciplinare specialistica	IL PROGETTISTA		
Ing. R. Crava Ordine degli Ingegneri della Provincia di Torino n. 60385	Ing. F. Azzaroni Ordine degli Ingegneri della Provincia di Torino n. 122873		
IMPIANTI NON DI SISTEMA - STAZIONE CARLO ALBERTO SEGNALAMENTO/AUTOMAZIONE STAZIONE, TELECOMANDO, PORTE DI BANCHINA, TELECOMUNICAZIONI VIE CAVI PIANTE PIANO SOTTOBANCHINA			
ELABORATO	REV.	SCALA	DATA
BMH MANAGER Geom. L. D'Accardi	MTL2T1A2D IELSCAT018	0 / 0	1 : 100 31/03/22
AGGIORNAMENTI			
REV.	DESCRIZIONE	DATA	REDDITO CONTROL APPROV. VISTO
0	EMISSIONE	31/03/22	Lbe AGH FAZ RCr
STAZIONE APPALTANTE			
Lotto 2 CARTELLA 12.2.10 70 MTL2T1A2D IELSCAT018		DIRETTORE DI DIVISIONE INFRASTRUTTURE E MOBILITÀ Ing. R. Bertasio	
		RESPONSABILE UNICO DEL PROCEDIMENTO Ing. A. Strozziere	