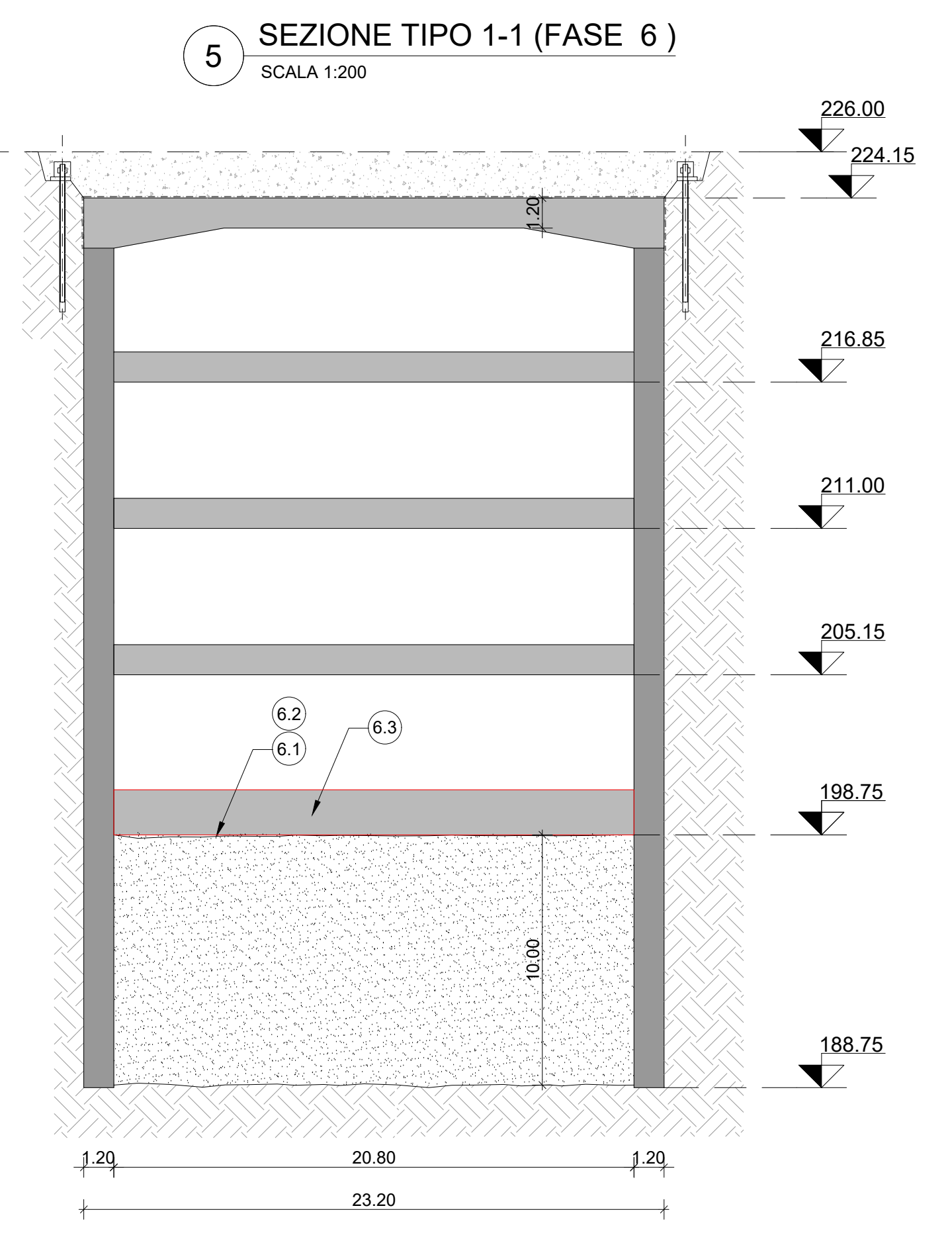
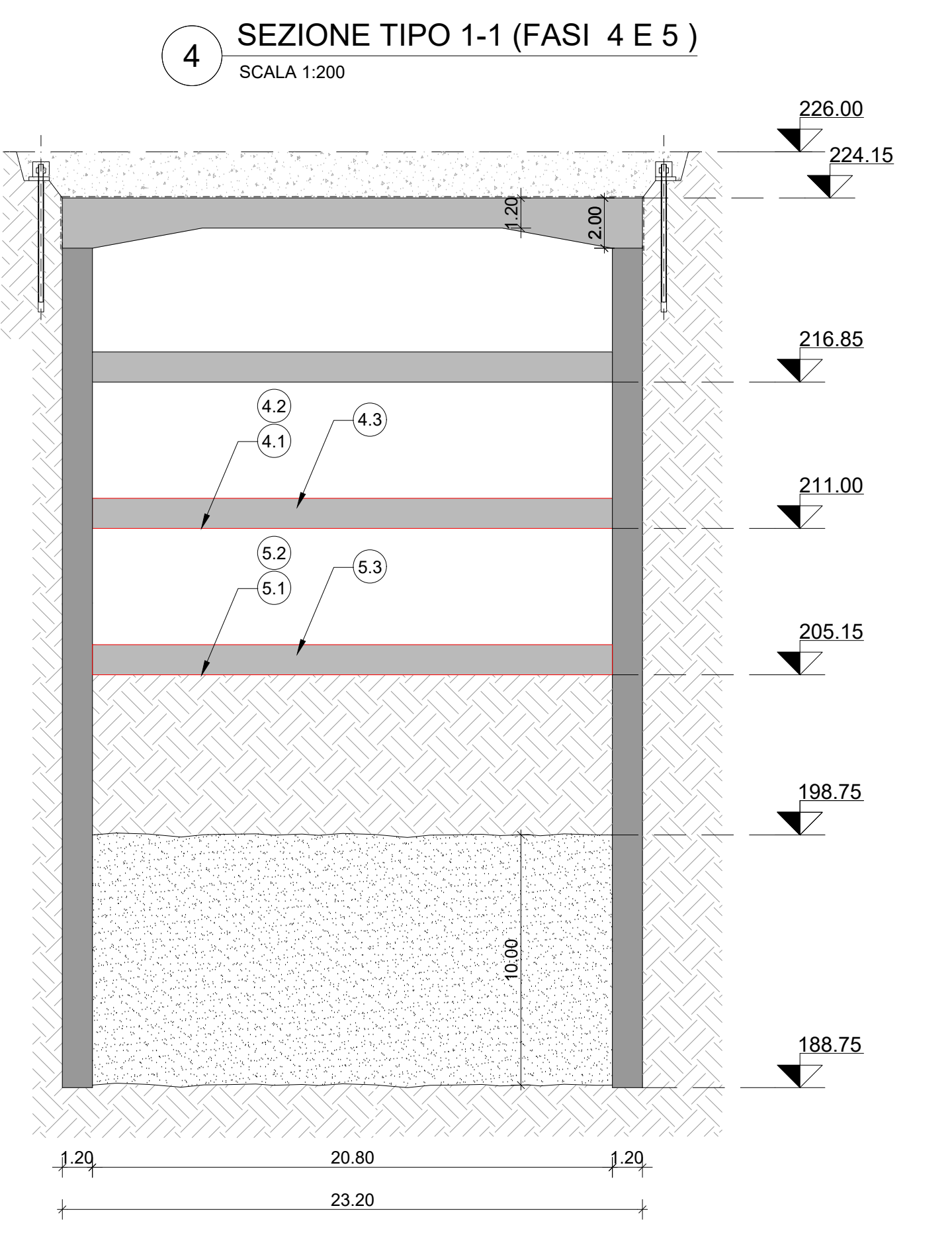
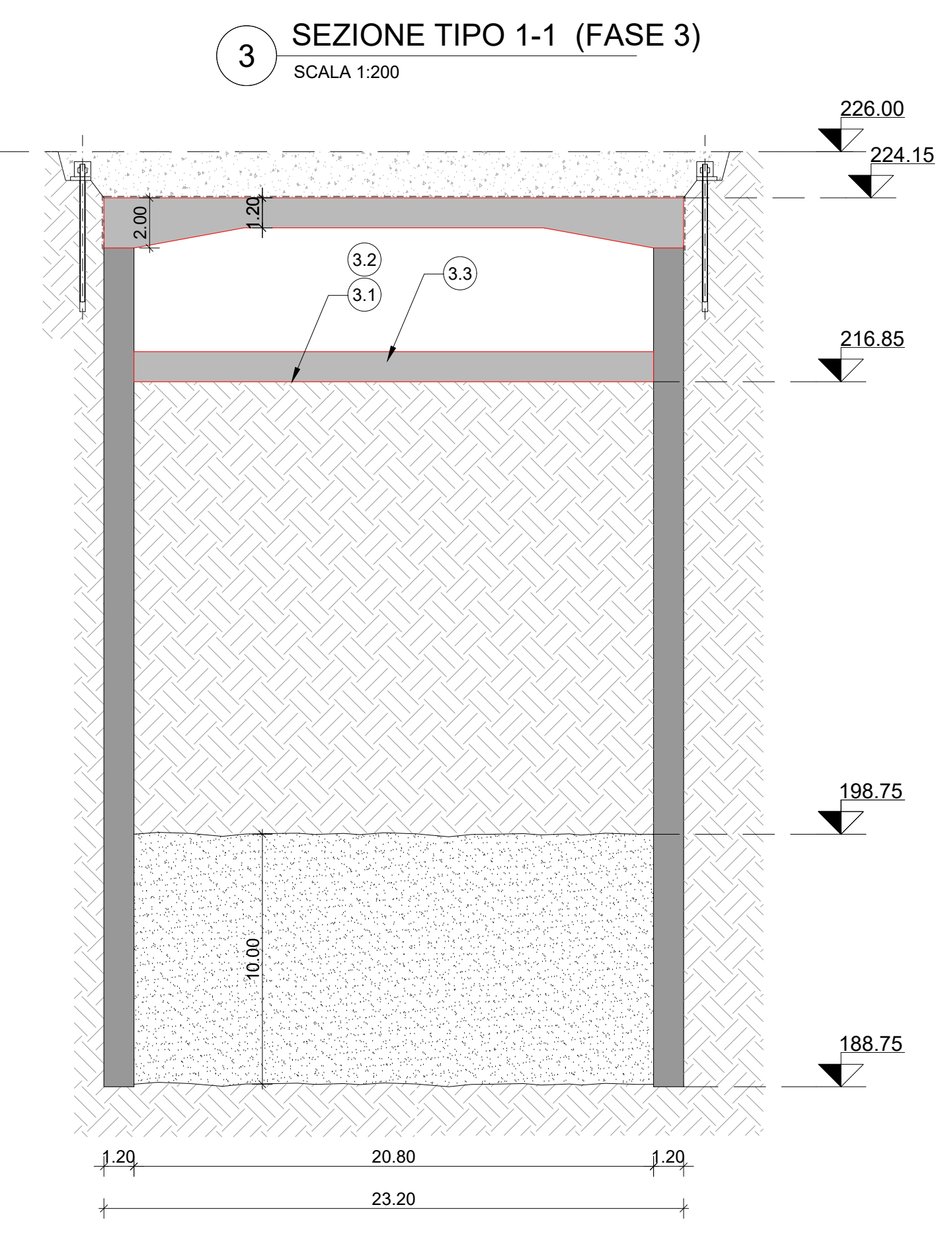
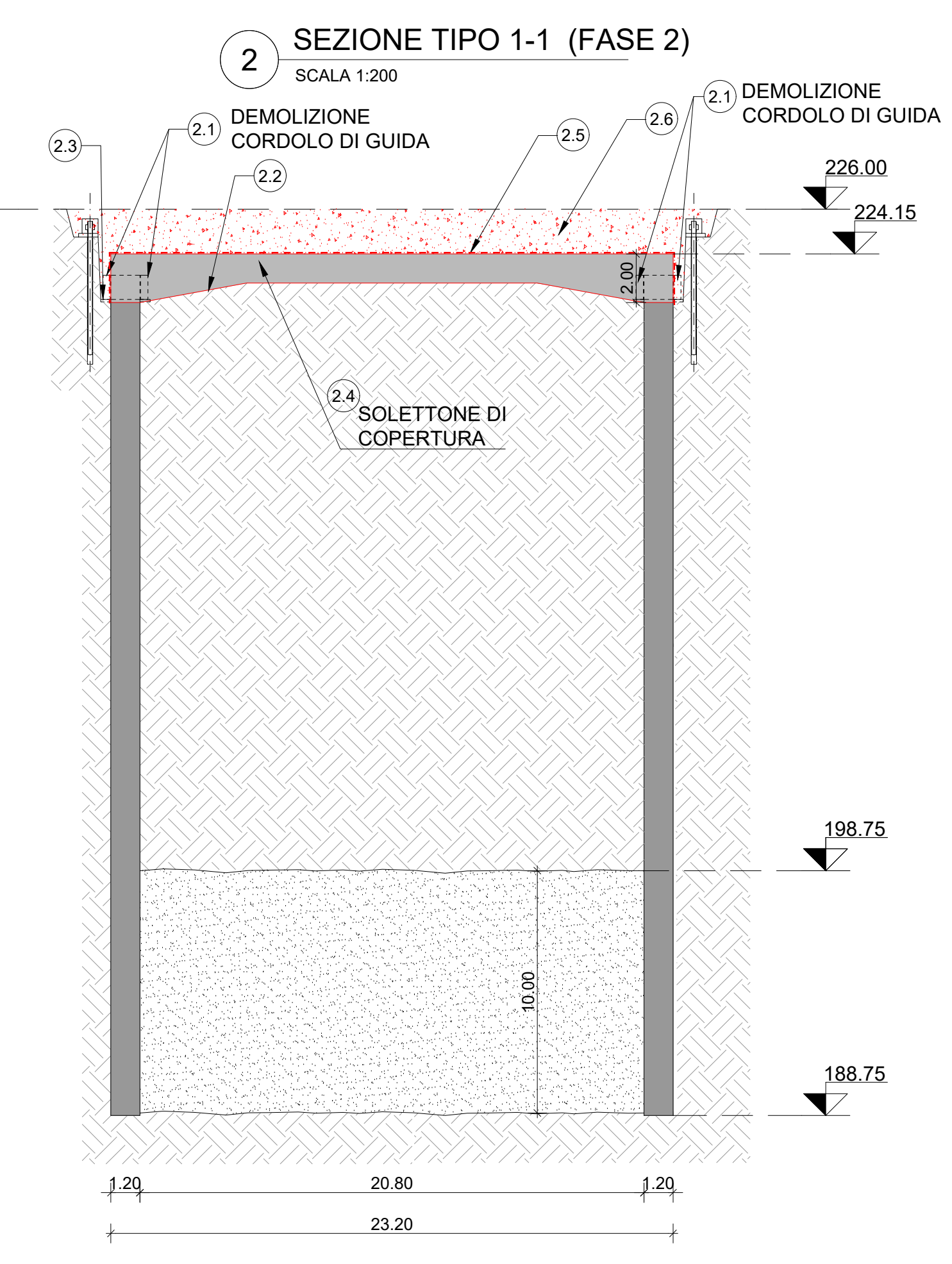


FASE 7 - REALIZZAZIONE STRUTTURE INTERNE

7.1 Demolizione parziale delle paratie.
 7.2 Realizzazione della galleria di banchina (si vedano fasi esecutive elaborato MTL2T1A2DSTRSNOT002.2).
 7.3 Passaggio a vuoto della TBM.



FASE 2 - ESECUZIONE SOLETTONE DI COPERTURA E RITOMBAMENTO

2.1 Demolizione dei cordoli guida delle paratie.
 2.2 Scavo di sbancamento controllato secondo le indicazioni della Soprintendenza archeologica della Regione Piemonte eseguendo. Lo scavo dovrà essere approfondito sino alla quota di imposta del solettone di copertura del corpo centrale (comprensivo di cls magro di pulizia e livellamento).
 2.3 Preparazione del piano di posa del solettone di copertura mediante getto di cls magro di pulizia e livellamento con sovrastante stesa di foglio di polietilene.
 2.4 Esecuzione del solettone di copertura previa scappatozzatura delle paratie, lasciando l'apertura provvisoria a servizio del cantiere.
 2.5 Esecuzione impermeabilizzazione del solettone di copertura e relativo massetto di protezione
 2.6 Ritombamento al di sopra della soletta di copertura

FASE 3 - ESECUZIONE DEL SOLETTONE PIANO ATRIO DEL CORPO STAZIONE

3.1 Scavo di ribassamento sino alla quota di imposta del solettone del piano atrio (corpo stazione) oltre allo spessore del cls magro di pulizia e livellamento.
 3.2 Preparazione del piano di posa del solettone del piano atrio (corpo stazione) mediante getto di cls magro di pulizia e livellamento con sovrastante stesa di foglio di polietilene.
 3.3 Esecuzione del solettone del piano atrio (corpo stazione).

FASE 4 - ESECUZIONE SOLETTONE PIANO PRIMO MEZZANINO

4.1 Scavo di ribassamento sino alla quota di imposta del solettone del piano primo mezzanino oltre allo spessore del cls magro di pulizia e livellamento.
 4.2 Preparazione del piano di posa del solettone del piano primo mezzanino mediante getto di cls magro di pulizia e livellamento con sovrastante stesa di foglio di polietilene.
 4.3 Esecuzione del solettone del piano primo mezzanino.

FASE 5 - ESECUZIONE SOLETTONE PIANO SECONDO MEZZANINO

5.1 Scavo di ribassamento sino alla quota di imposta del solettone del piano primo mezzanino oltre allo spessore del cls magro di pulizia e livellamento.
 5.2 Preparazione del piano di posa del solettone del piano primo mezzanino mediante getto di cls magro di pulizia e livellamento con sovrastante stesa di foglio di polietilene.
 5.3 Esecuzione del solettone del piano primo mezzanino.

FASE 6 - ESECUZIONE SOLETTONE DI FONDO

6.1 Scavo di ribassamento sino alla quota di imposta del solettone di fondo oltre allo spessore del cls magro di pulizia e livellamento. Ulteriore scavo di ribassamento a sezione obbligata per l'esecuzione della vasca di aggotamento.
 6.2 Posatura della rete di terra.
 6.3 Preparazione del piano di posa del solettone di fondo mediante getto di cls magro di pulizia e livellamento e posa in opera dello strato di impermeabilizzazione e dei relativi massetti di protezione.
 6.4 Esecuzione del solettone di fondo e della vasca di aggotamento.

NOTE

- Le fasi descritte, le geometrie proposte per i prescavi, le posizioni e geometrie delle asole di calaggio materiali, sono suscettibili di modifiche in funzione di esigenze logistiche di cantiere.
- Le rampe di accesso agli scavi saranno definite nella successiva fase progettuale in funzione degli studi di cantierizzazione.
- Le lavorazioni relative agli accessi di stazione possono essere anticipate in funzione di esigenze logistiche di cantierizzazione (disponibilità di aree, configurazione dell'area di cantiere, deviazione del traffico etc.). Tali lavorazioni possono procedere in parallelo alle realizzazioni delle strutture interne di stazione. Le operazioni di esecuzione dei micropali a supporto degli scavi degli accessi possono precedere quelle degli scavi di stazione.
- I dettagli delle lavorazioni relative agli accessi di stazione e vani tecnici superficiali sono mostrate nelle tavole:
 MTL2T1A2DSTRSNOT020.1
 MTL2T1A2DSTRSNOT020.2
 MTL2T1A2DSTRSNOT020.3

MINISTERO DELLE INFRASTRUTTURE E DELLA MOBILITÀ SOSTENIBILI
STRUTTURA TECNICA DI MISSIONE

Mims
COMUNE DI TORINO
CITTA' DI TORINO

METROPOLITANA AUTOMATICA DI TORINO
LINEA 2 - TRATTA POLITECNICO - REBAUDENGO
PROGETTAZIONE DEFINITIVA
 Lotto Costruttivo 2: Bologna - Politecnico

PROGETTO DEFINITIVO		INFRA.TO INFRASTRUTTURE PER LA MOBILITÀ		INFRA TRASPORTI.TO S.r.l.	
DIRETTORE PROGETTAZIONE Responsabile integrazione disciplina specialistiche	IL PROGETTISTA				
Ing. R. Crova Ordine degli Ingegneri della Provincia di Torino n. 60385	Ing. F. Rizzo Ordine degli Ingegneri della Provincia di Torino n. 9337K				
PROGETTO STRUTTURALE - STAZIONI PROFONDE		STAZIONE NOVARA Schema fasi costruttive Tav. 2/3			
ELABORATO		REV.	SCALA	DATA	
BIM MANAGER Geom. L. D'Accardi		01	1	30/09/2022	
AGGIORNAMENTI					
REV.	DESCRIZIONE	DATA	REDATTO	CONTROL.	APPROV. VISTO
0	EMISSIONE	18/01/22	VFL	ECA	FRI RCR
1	EMISSIONE FINALE A SEGUITO DI VERIFICA PREVENTIVA	30/09/22	VFL	ECA	FRI RCR
-	-	-	-	-	-
-	-	-	-	-	-
-	-	-	-	-	-

STAZIONE APPALTANTE
 DIRETTORE DI DIVISIONE INFRASTRUTTURE E MOBILITÀ
 Ing. R. Bertasio

RESPONSABILE UNICO DEL PROCEDIMENTO
 Ing. A. Strozziro

MTL2T1A2DSTRSNOT020.2
 30/09/2022
 VFL
 ECA
 FRI
 RCR