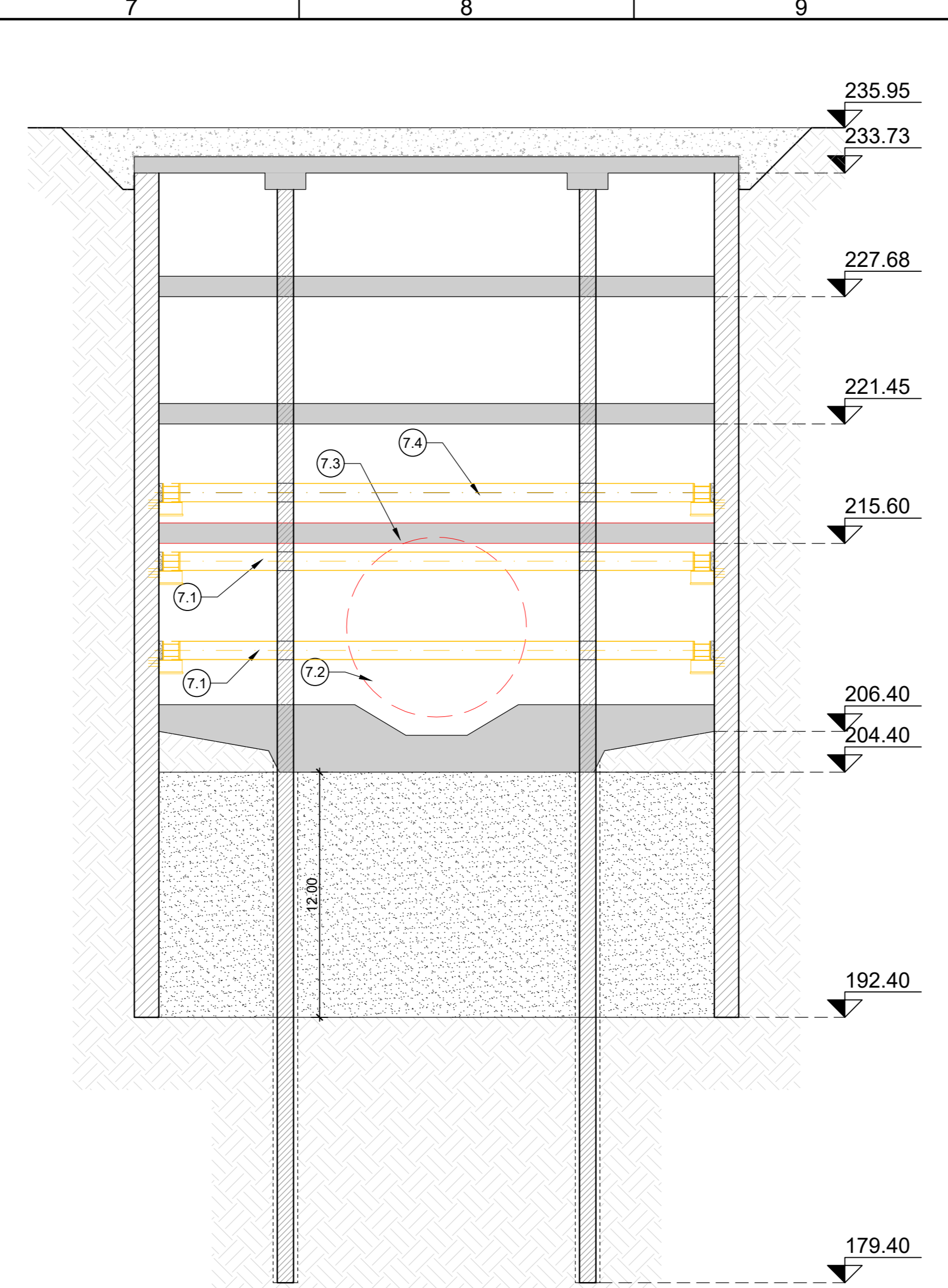
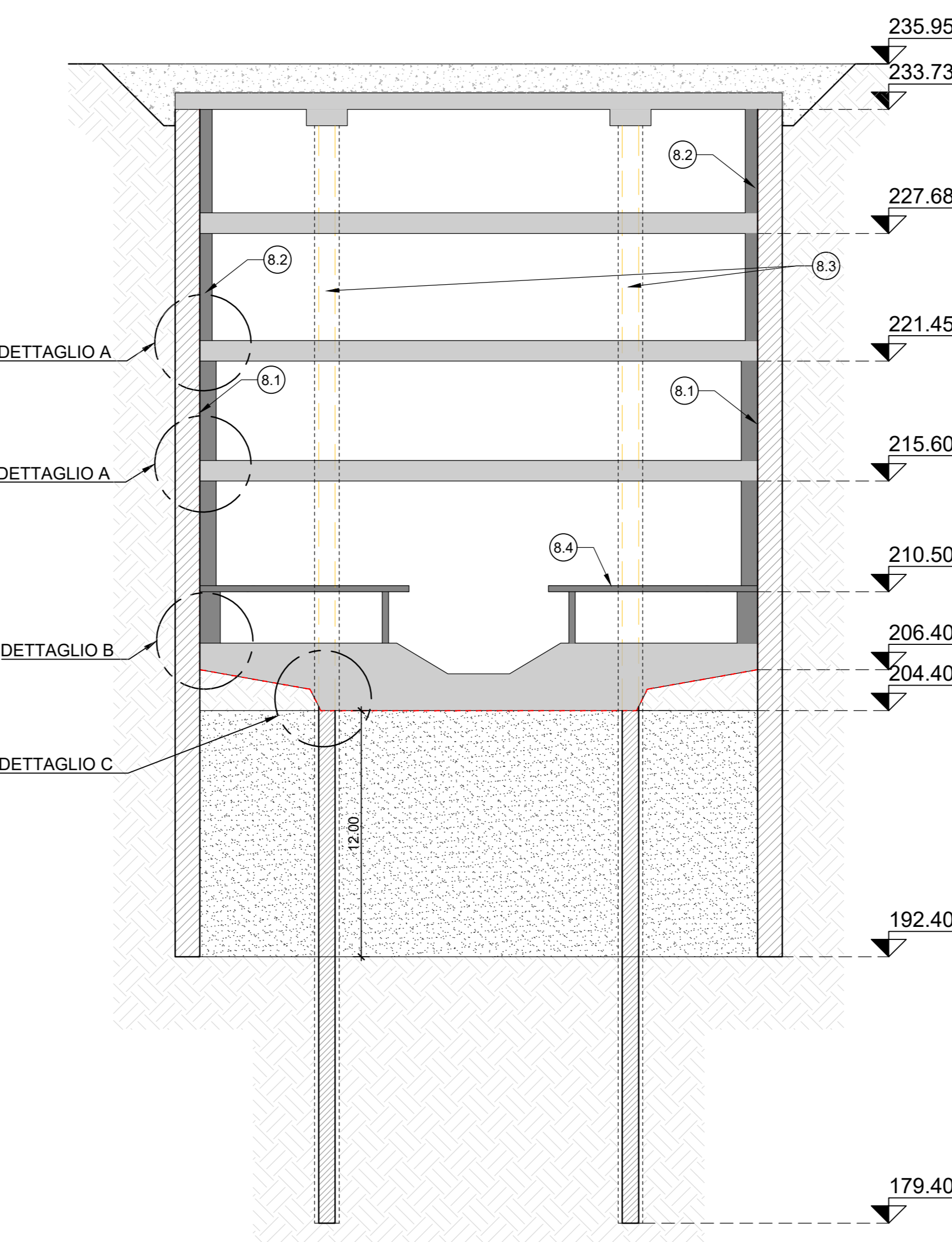


1 PLANIMETRIA (FASE 7-8-9)
SCALA 1:200



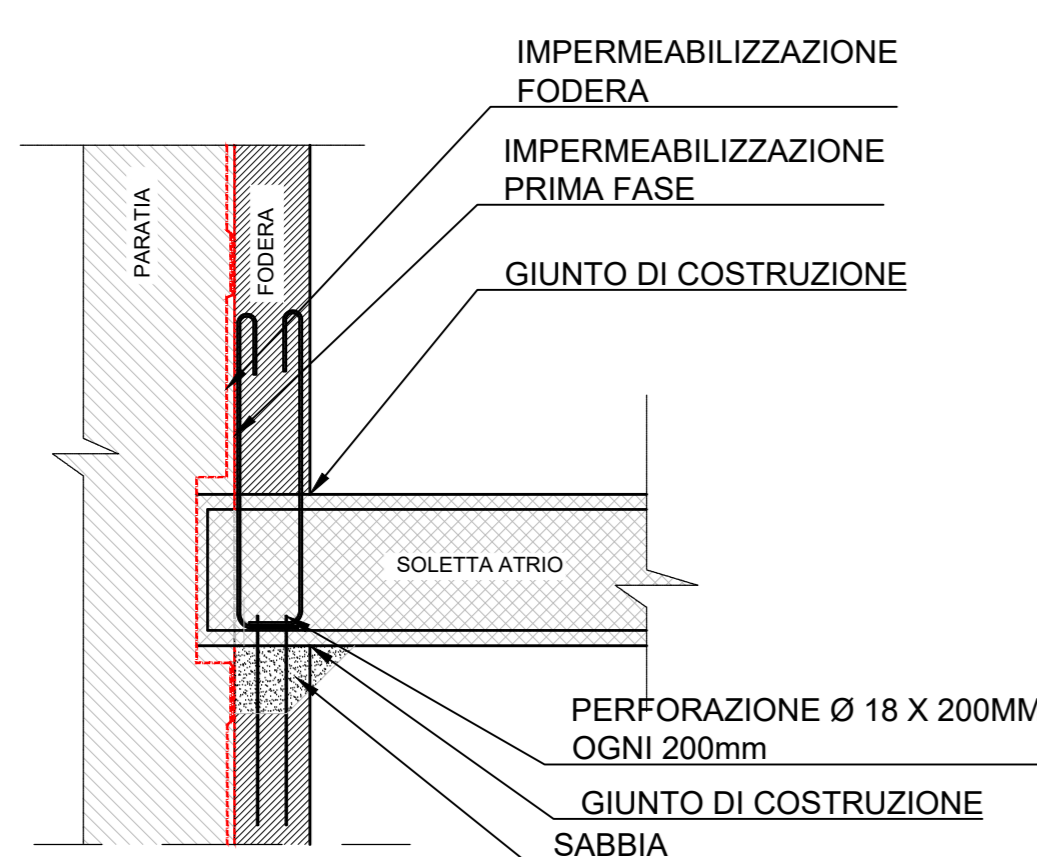
FASE 7 - RIMOZIONE DEI PUNTONI E ESECUZIONE DEL SOLETTONE PIANO SECONDO MEZZANINO
 7.1 Rimozione del secondo e del terzo livello di puntoni
 7.2 Passaggio a vuoto della TBM
 7.3 Esecuzione del solettone piano secondo mezzanino
 7.4 Rimozione del primo livello di puntoni



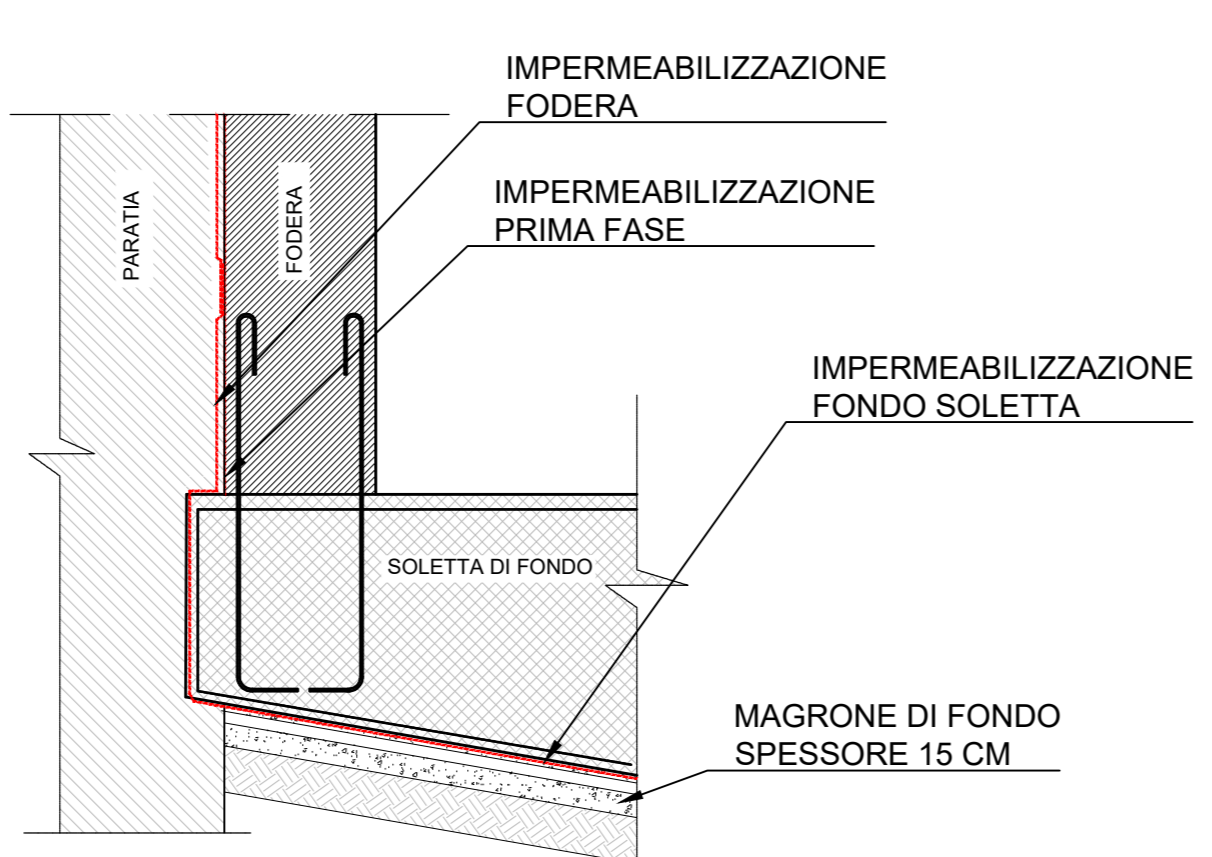
FASE 8 - DEMOLIZIONE BARRETTE TEMPORANEE E REALIZZAZIONE STRUTTURE INTERNE
 8.1 Posa in opera del sistema di impermeabilizzazione a tergo delle fodere (Dettagli A e B).
 8.2 Realizzazione delle strutture interne non interferenti con la demolizione dei setti temporanei e la realizzazione dei setti definitivi (fodere, solette, scale etc.).
 8.3 Demolizione dei setti interni temporanei dall'alto verso il basso. A livello del solettone di fondo la demolizione avviene prima del completamento della porzione della soletta non realizzata precedentemente (Dettaglio C).
 8.4 Completamento delle strutture interne (banchine, scale etc.).

FASE 9 - REALIZZAZIONE DEGLI ACCESSI E COMPLETAMENTO STRUTTURE
 9.1 Esecuzione dei micropali e dei relativi cordoli di collegamento area accessi e griglie di ventilazione
 9.2 Esecuzione degli scavi in corrispondenza delle zone esterne delimitate da micropali ed eventuale installazione delle strutture metalliche di contrasto provvisorie.
 9.3 Demolizione dei pannelli di paratia in corrispondenza delle zone di accesso e griglie di ventilazione. Tali demolizioni si eseguono dalla quota di estradosso del solettone del piano atrio fino a quota intradosso della soletta di copertura
 9.4 Esecuzione strutture definitive area accessi e griglie di ventilazione dal basso verso l'alto con rimozione delle eventuali strutture metalliche di contrasto per i micropali di sostegno allo scavo.
 9.5 Ripristino viabilità, marciapiedi e riposizionamento del monumento collocato nel centro di piazza "Carlo Alberto". Rimozione cantiere.

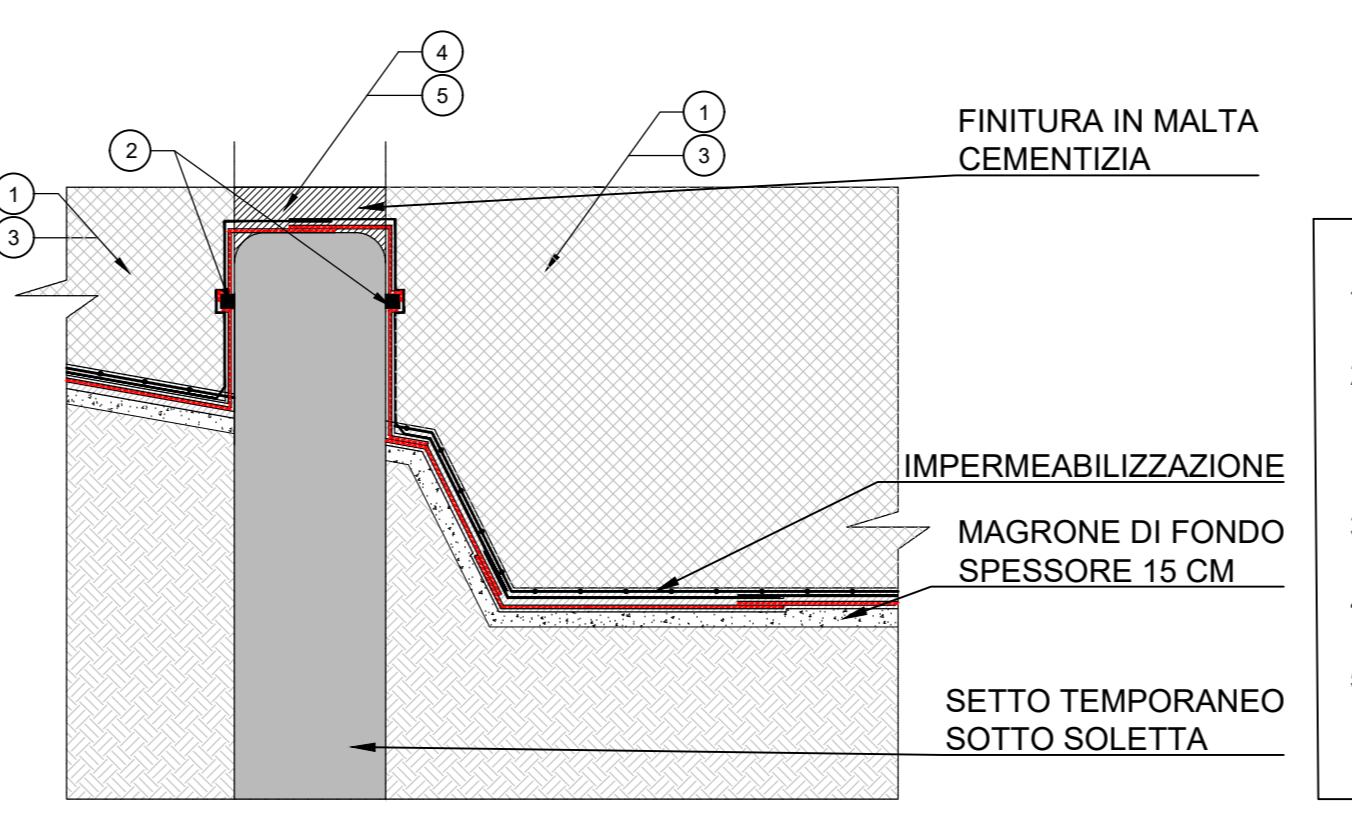
4 DETTAGLIO A
SCALA 1:50



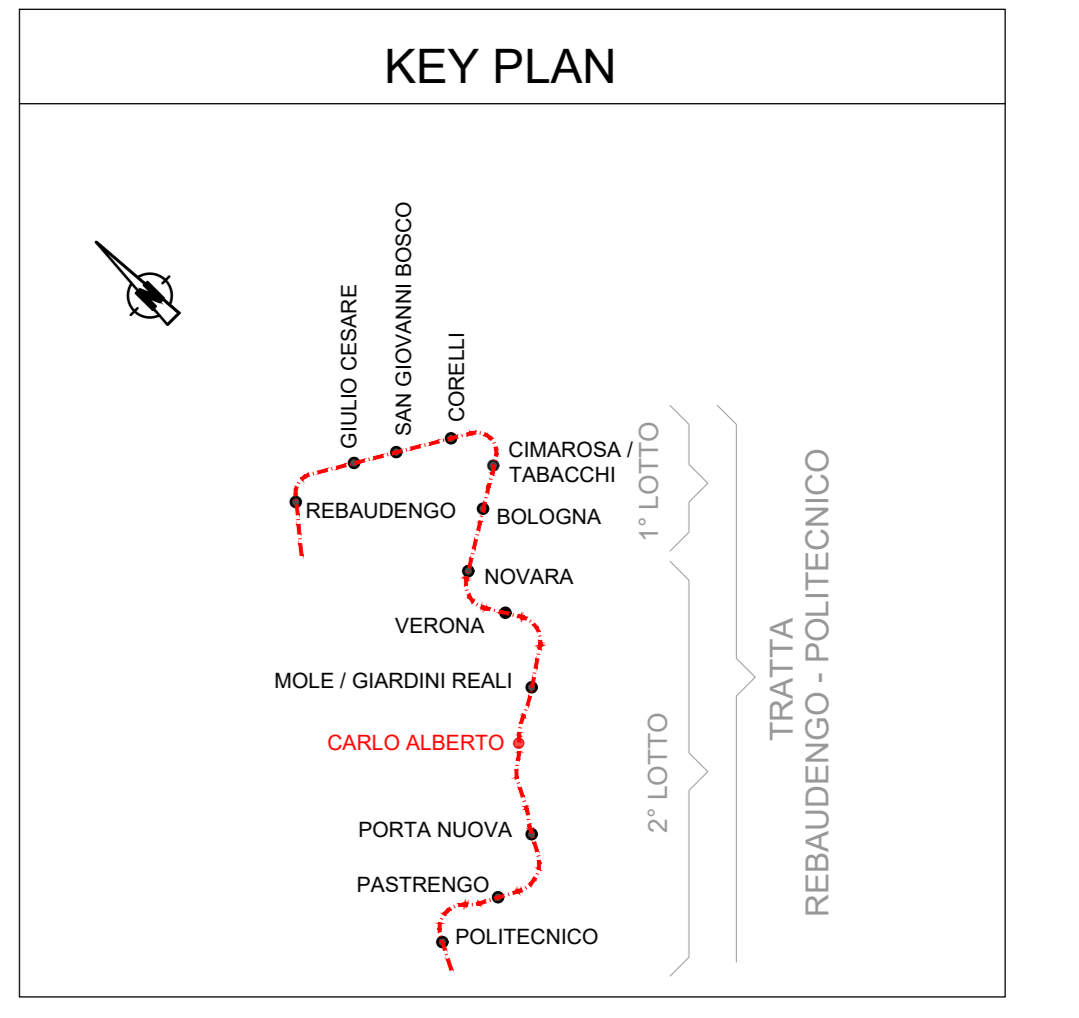
5 DETTAGLIO B
SCALA 1:50



6 DETTAGLIO C
SCALA 1:50



- 1) Scavo fino alla quota di estradosso della soletta di fondo
- 2) Posa degli strati di regolarizzazione, magrone, impermeabilizzazione, geotessile etc. risvoltando geotessile e manto di impermeabilizzazione contro le pareti del setto temporaneo
- 3) Getto del solettone di fondo
- 4) Demolizione del setto fino a circa 30cm dall'intradosso della soletta
- 5) Saldatura del manto di impermeabilizzazione, posa cordoni bentonitici e getto di finitura al di sopra della porzione del setto non demolita



KEY PLAN

MINISTERO DELLE INFRASTRUTTURE E DELLA MOBILITÀ SOSTENIBILI
STRUTTURA TECNICA DI MISSIONE

Mims
COMUNE DI TORINO
CITY OF TORINO

METROPOLITANA AUTOMATICA DI TORINO
LINEA 2 - TRATTA POLITECNICO - REBAUDENGO
PROGETTAZIONE DEFINITIVA
Lotto Costruttivo 2: Bologna - Politecnico

PROGETTO DEFINITIVO		INFRA.TO INFRASTRUTTURE.PE.IT S.r.l.		
DIRETTORE PROGETTAZIONE Responsabile integrazione discipline specialistiche	IL PROGETTISTA			
Ing. R. Crovi Ordine degli Ingegneri della Provincia di Torino n. 60385	Ing. F. Rizzo Ordine degli Ingegneri della Provincia di Torino n. 93376			
PROGETTO STRUTTURALE-STAZIONI SPECIALI		STAZIONE CARLO ALBERTO		
Schema fasi costruttive Tav. 3/3				
ELABORATO	REV.	SCALA	DATA	
MTL2.T1.A2.DISTR.SCA T.001.3	0 2	VARIE	24/03/2023	
AGGIORNAMENTI				
REV.	DESCRIZIONE	DATA	REDAZIONE/CONTROLLO/ APPROV.	VISTO
0	EMISSIONE	18/01/22	VFL ECA FRI RCR	
1	EMISSIONE FINALE A SEGUITO DI VERIFICA PREVENTIVA	25/11/22	VFL ECA FRI RCR	
2	EMISSIONE FINALE A SEGUITO DI VERIFICA PREVENTIVA	24/03/23	VFL ECA FRI RCR	
-	-	-	-	-
-	-	-	-	-

STAZIONE APPALTANTE
 DIRETTORE DI DIVISIONE INFRASTRUTTURE E MOBILITÀ
 Ing. R. Bertasio

RESPONSABILE UNICO DEL PROCEDIMENTO
 Ing. A. Strozziro

MTL2.T1.A2.DISTR.SCA T.001.3 - 24/03/2023 - 02 - VARIE - INFRA.TO S.r.l. - Ing. F. Rizzo - Ing. R. Crovi