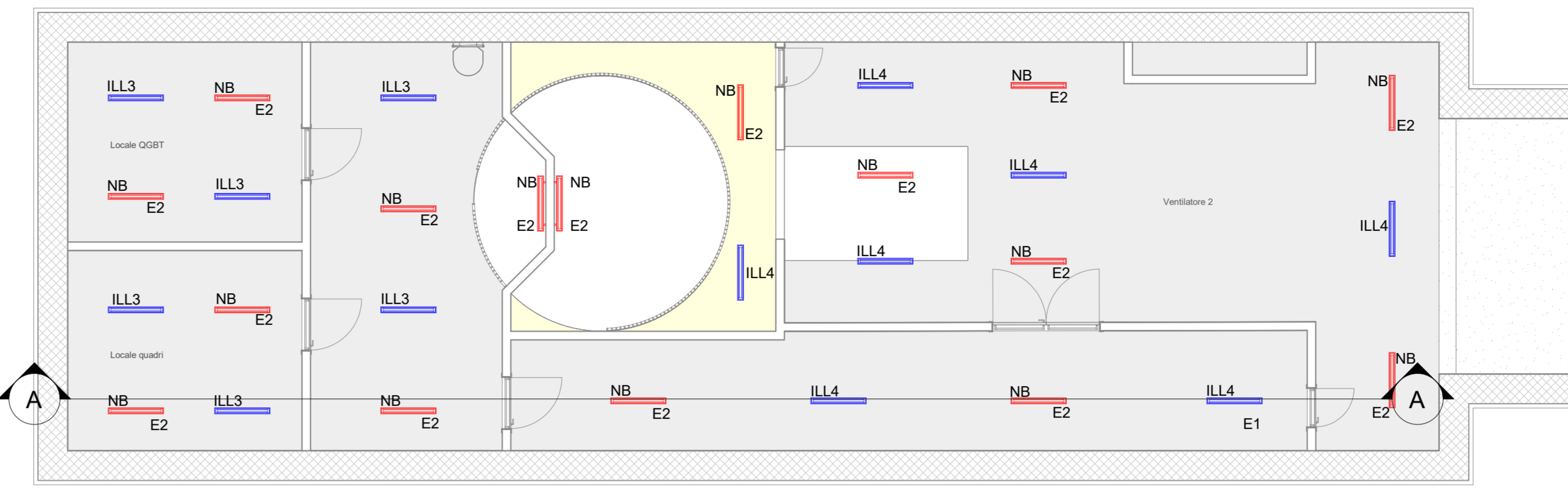
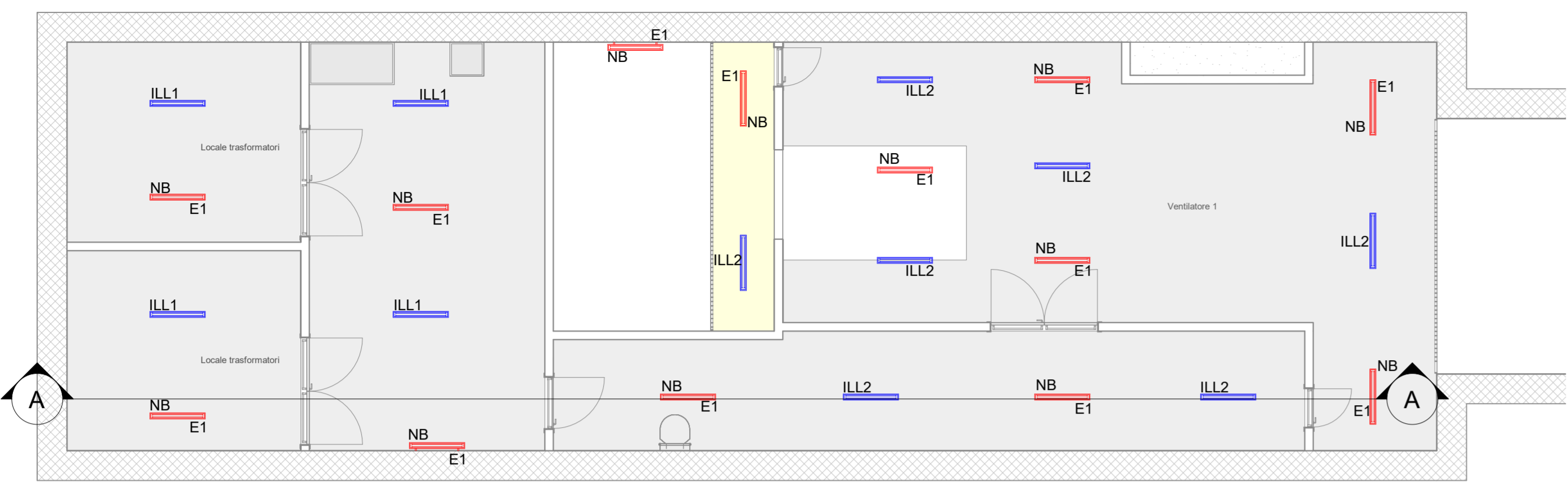
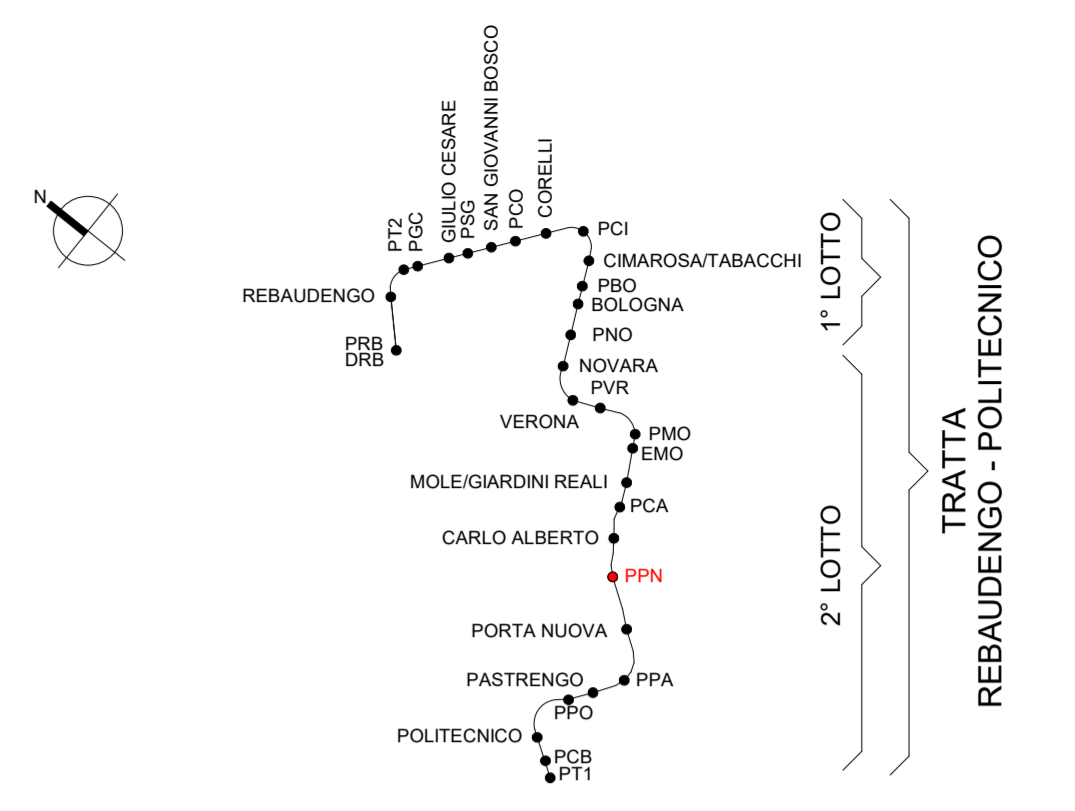


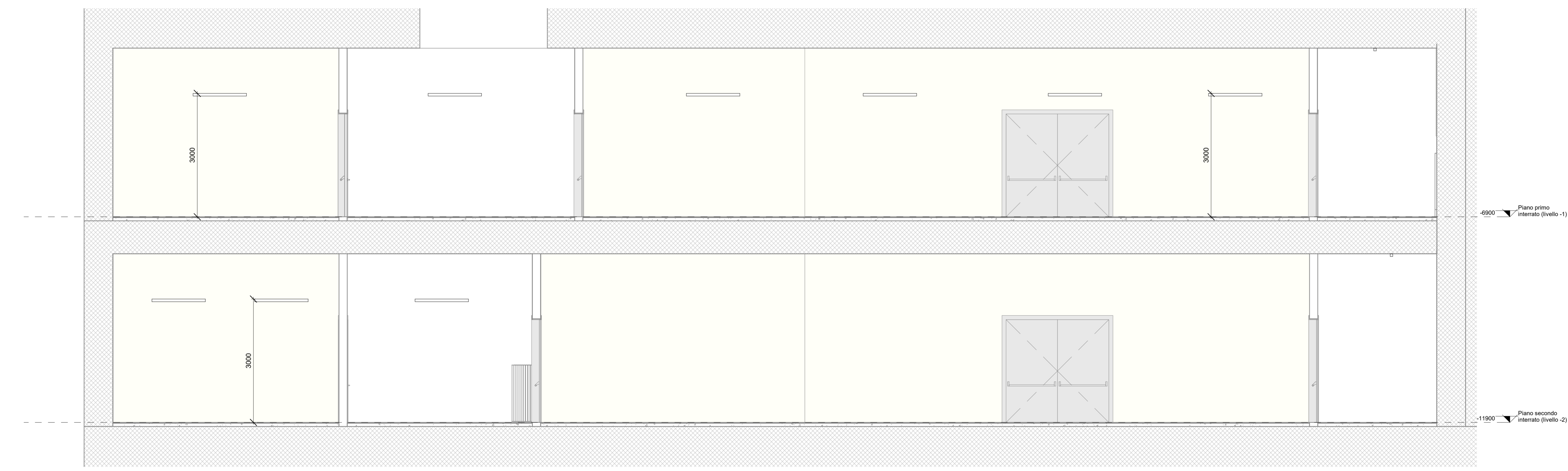
1 2 3 4 5 6 7 8 9 10 11 12

KEY PLAN



1 Impianto di Illuminazione - Piano primo interrato (livello -1)
1 : 100

2 Impianto di Illuminazione - Piano secondo interrato (livello -2)
1 : 100



A Impianto Illuminazione Sezione A-A
1 : 50

Abaco degli apparecchi per illuminazione											
ID_Codice Identità	Immagine tipo	Immagine prodotto	Descrizione	Tipo di Lampada	Temperatura a colore	Potenza impegnata	Tipo di montaggio	Flusso luminoso totale	UGR	Grado di protezione	Conteggio
LF_PLFPAO-EMC_IP66-38W			Plafoniera per illuminazione emergenza locali tecnici installazione a parete, IP66 potenza 38 watt	LED	4000 K	38 W	Parete	5752 lm	<19	IP66	7
LF_PLFSOF-EMC_IP66-38W			Plafoniera per illuminazione emergenza locali tecnici installazione a soffitto, IP66 potenza 38 watt	LED	4000 K	38 W	Soffitto	5752 lm	<19	IP66	26
LF_PLFSOF-ORD_IP66-38W			Plafoniera per illuminazione ordinaria locali tecnici installazione a soffitto, IP66 potenza 38 watt	LED	4000 K	38 W	Soffitto	5752 lm	<19	IP66	24

MINISTERO DELLE INFRASTRUTTURE E DELLA MOBILITÀ SOSTENIBILI
STRUTTURA TECNICA DI MISSIONE



METROPOLITANA AUTOMATICA DI TORINO
LINEA 2 - TRATTA POLITECNICO - REBAUDENGO
PROGETTAZIONE DEFINITIVA
Lotto Costruttivo 2: Bologna - Politecnico

PROGETTO DEFINITIVO		INFRA.TO INFRASTRUTTURE PER LA MOBILITÀ		INFRATRASPORTI.TO S.r.l.	
DIRETTORE PROGETTAZIONE Responsabile integrazione discipline specialistiche	IL PROGETTISTA				
Ing. R. Crova Ordine degli Ingegneri della Provincia di Torino n. 60385	Ing. F. Azzarone Ordine degli Ingegneri della Provincia di Torino n. 122871	IMPIANTI NON DI SISTEMI - POZZO PORTA NUOVA IMPIANTO ELETTRICO DI ILLUMINAZIONE DISTRIBUZIONE APPARECCHI ILLUMINANTI - PIANTE E SEZIONI			
ELABORATO		REV.	EST.	SCALA	DATA
BIM MANAGER Geom. L. D'Accardi		0	1	Come indicato	10/03/2023

REV.	DESCRIZIONE	DATA	REDATTO	CONTROL	APPROV.	VISTO
0	EMISSIONE	31/03/2022	IBE	AGH	FAZ	RCR
1	Emissione finale a seguito di verifica preventiva	10/03/2023	IBE	FAZ	FAZ	RCR

LOTTO 2	CARTELLA	12.3.13	6	MTL2T1A2D	IELPNT002
STAZIONE APPALTANTE					
DIRETTORE DI DIVISIONE INFRASTRUTTURE E MOBILITÀ Ing. R. Bertasio					
RESPONSABILE UNICO DEL PROCEDIMENTO Ing. A. Strozziro					