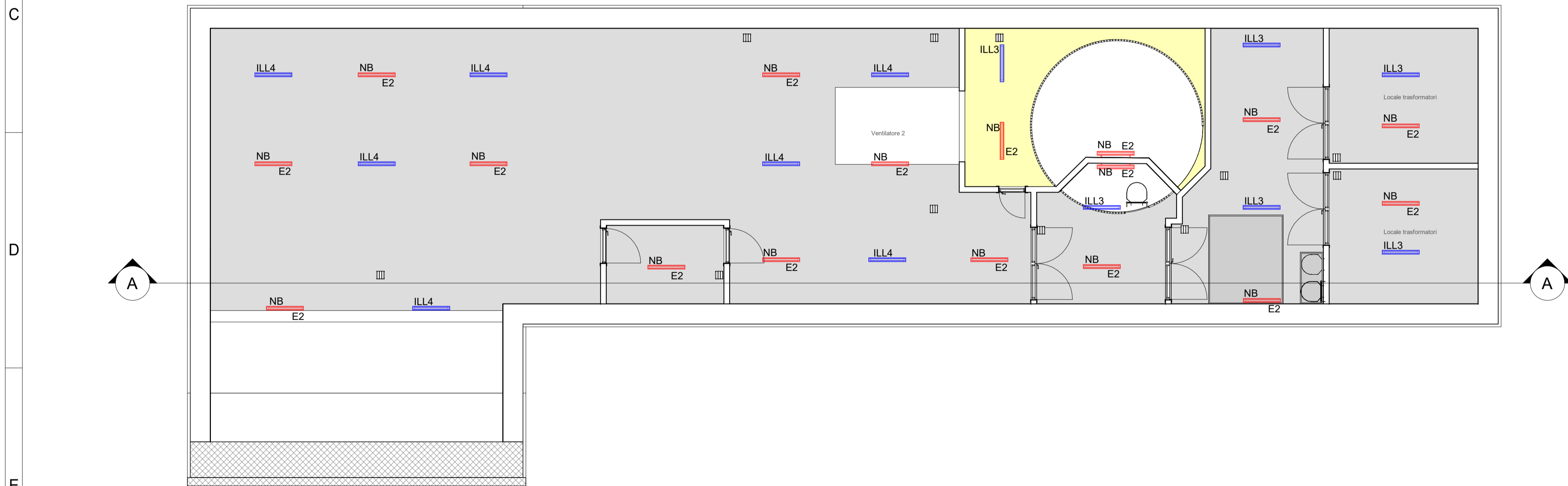
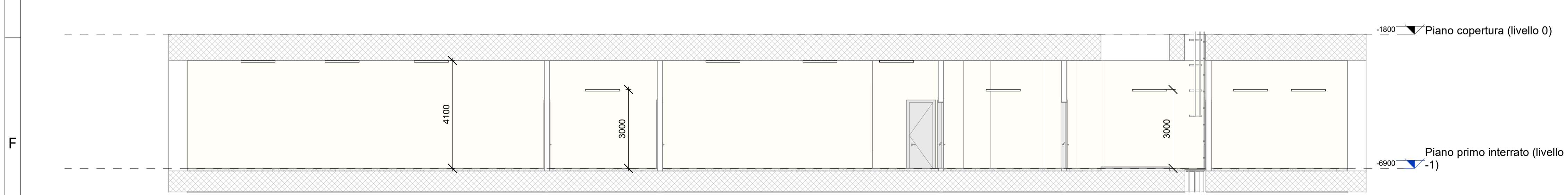


1 Impianto di Illuminazione - Piano primo interrato (livello -1)  
1 : 100



2 Impianto di Illuminazione - Piano secondo interrato (livello -2)  
1 : 100

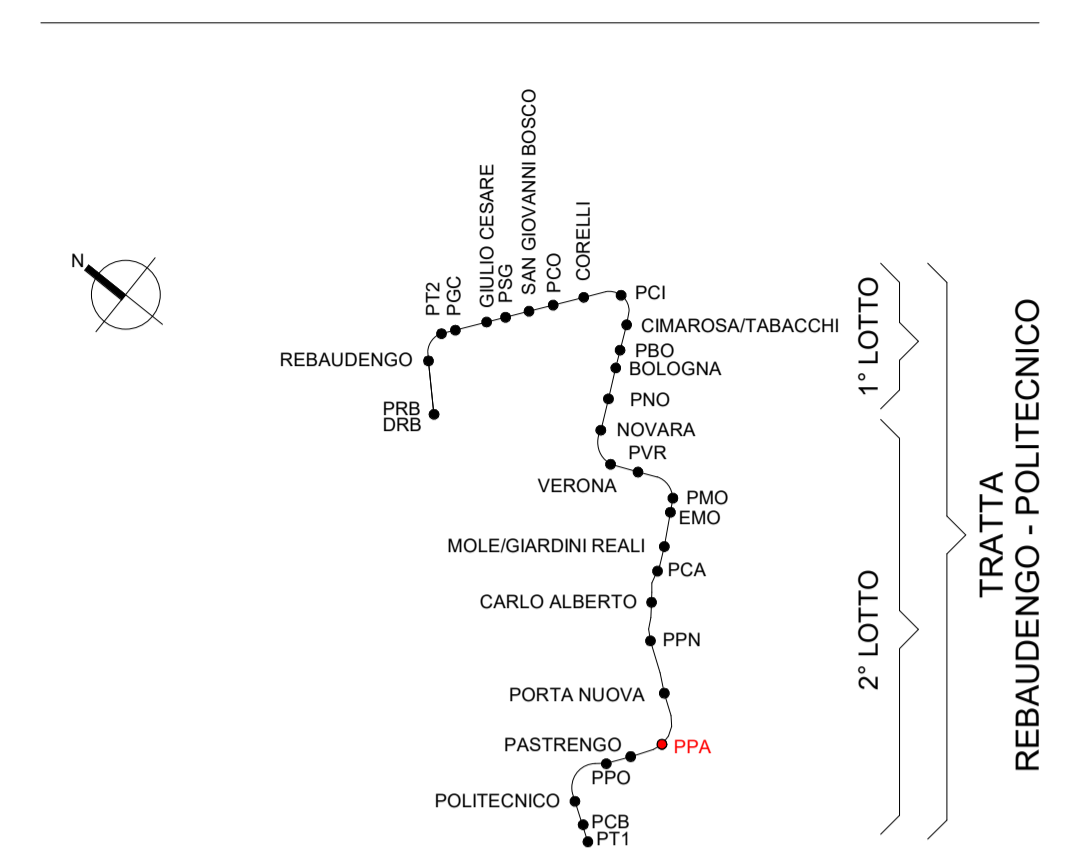


A Impianto di Illuminazione - Sezione A-A  
1 : 100

Abaco degli apparecchi per illuminazione LEGENDA

ID_Codice Identità	Immagine tipo	Immagine prodotto	Descrizione	Tipo di Lampada	Temperatura a colore	Potenza impegnata	Tipo di montaggio	Flusso luminoso totale	UGR	Grado di protezione	Conteggio
LF_PLFPAO-EMC_IP66-38W_plafoniera			Plafoniera per illuminazione emergenza locali tecnici installazione a parete, IP66 potenza 38 watt	LED	4000 K	38 W	Parete	5752 lm	<19	IP66	8
LF_PLFSOF-EMC_IP66-38W_plafoniera			Plafoniera per illuminazione emergenza locali tecnici installazione a soffitto, IP66 potenza 38 watt	LED	4000 K	38 W	Soffitto	5752 lm	<19	IP66	30
LF_PLFSOF-ORD_IP65-38W_plafoniera			Plafoniera per illuminazione ordinaria locali tecnici installazione a soffitto, IP66 potenza 38 watt	LED	4000 K	38 W	Soffitto	5752 lm	<19	IP66	29

KEY PLAN



MINISTERO DELLE INFRASTRUTTURE E DELLA MOBILITÀ SOSTENIBILI  
STRUTTURA TECNICA DI MISSIONE



METROPOLITANA AUTOMATICA DI TORINO  
LINEA 2 - TRATTA POLITECNICO - REBAUDENGO  
PROGETTAZIONE DEFINITIVA  
Lotto Costruttivo 2: Bologna - Politecnico

<b>PROGETTO DEFINITIVO</b>		<b>IL PROGETTISTA</b>	<b>INFRA.TO</b> <small>infrastrutture per la mobilità</small>	<b>INFRASTRASPORTI.TO S.r.l.</b>
Ing. R. Crova Ordine degli Ingegneri della Provincia di Torino n. 60385	Ing. F. Azzarone Ordine degli Ingegneri della Provincia di Torino n. 122873	<b>IMPIANTO NON DI SISTEMA POZZO PASTRENGO</b> <b>IMPIANTO ELETTRICO DI ILLUMINAZIONE</b> <b>DISTRIBUZIONE APPARECCHI ILLUMINANTI - PIANTE E SEZIONI</b>		
BIM MANAGER Geom. L. D'Accardi		ELABORATO	REV. int. est.	SCALA DATA
		MTL2T1A2D IEPPAT002	0 1	1 : 100 10/03/2023

REV.	DESCRIZIONE	DATA	REDATTO	CONTROL.	APPROV.	VISTO
0	EMISSIONE	31/03/2022	IBE	AGH	FAZ	RCR
1	Emissione finale a seguito di verifica preventiva	10/03/2023	IBE	FAZ	FAZ	RCR

LOTTO 2	CARTELLA	12.3.14	6	MTL2T1A2D IEPPAT002
STAZIONE APPALTANTE				
DIRETTORE DI DIVISIONE INFRASTRUTTURE E MOBILITÀ Ing. R. Bertasio				
RESPONSABILE UNICO DEL PROCEDIMENTO Ing. A. Strozzi				