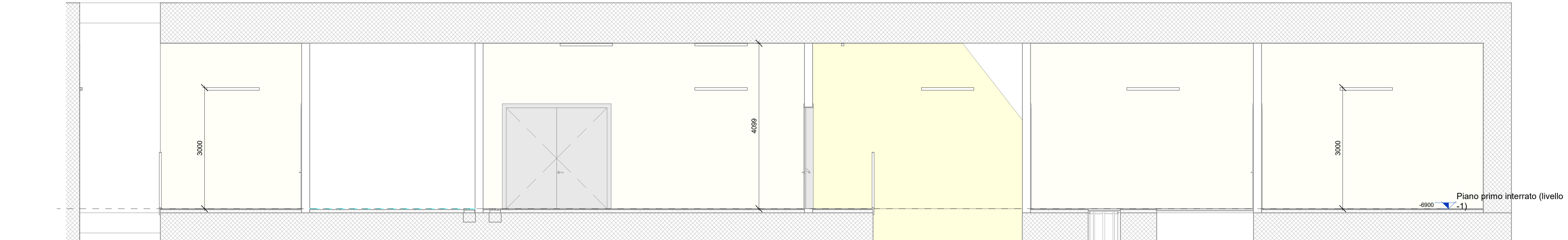


1 Impianto di Illuminazione - Piano primo interrato (livello -1)  
1 : 100

2 Impianto di Illuminazione - Piano secondo interrato (livello -2)  
1 : 100



A Impianto di Illuminazione - Sezione A-A  
1 : 50

Abaco degli apparecchi per illuminazione											
ID_Codice Identità	Immagine tipo	Immagine prodotto	Descrizione	Tipo di Lampada	Temperatura a colore	Potenza impegnata	Tipo di montaggio	Flusso luminoso totale	UGR	Grado di protezione	Conteggio
LF_PLFPAO-EMC_IP66-38W			Plafoniera per illuminazione emergenza locali tecnici installazione a parete, IP66 potenza 38 watt	LED	4000 K	38 W	Parete	5752 lm	<19	IP66	15
LF_PLFPAO-ORD_IP66-38W			Plafoniera per illuminazione ordinaria locali tecnici installazione a parete, IP66 potenza 38 watt	LED	4000 K	38 W	Parete	5752 lm	<19	IP66	10
LF_PLFSOF-EMC_IP66-38W			Plafoniera per illuminazione emergenza locali tecnici installazione a soffitto, IP66 potenza 38 watt	LED	4000 K	38 W	Soffitto	5752 lm	<19	IP66	20
LF_PLFSOF-ORD_IP66-38W			Plafoniera per illuminazione ordinaria locali tecnici installazione a soffitto, IP66 potenza 38 watt	LED	4000 K	38 W	Soffitto	5752 lm	<19	IP66	21

**MINISTERO DELLE INFRASTRUTTURE E DELLA MOBILITÀ SOSTENIBILI**  
**STRUTTURA TECNICA DI MISSIONE**

**COMUNE DI TORINO**

**METROPOLITANA AUTOMATICA DI TORINO**  
**LINEA 2 - TRATTA POLITECNICO - REBAUDENGO**  
**PROGETTAZIONE DEFINITIVA**  
Lotto Costruttivo 2: Bologna - Politecnico

---

**PROGETTO DEFINITIVO**

DIRETTORE PROGETTAZIONE Responsabile integrazione discipline specialistiche	IL PROGETTISTA	INFRASTRUTTURE PER LA MOBILITÀ	INFRATRASPORTI.TO S.r.l.
Ing. R. Crova Ordine degli Ingegneri della Provincia di Torino n. 60385	Ing. F. Azzarone Ordine degli Ingegneri della Provincia di Torino n. 12287	<b>IMPIANTI NON DI SISTEMA - POZZO CABOTO</b> <b>IMPIANTO ELETTRICO DI ILLUMINAZIONE</b> <b>DISTRIBUZIONE APPARECCHI ILLUMINANTI - PIANTE E SEZIONI</b>	
ELABORATO		REV. int.	SCALA
MTL2T1A2D IELPCBT002		0 1	Come indicato
DATA		10/03/2023	

Fig. 1 di 1

---

REV.	DESCRIZIONE	DATA	REDATTO	CONTROL.	APPROV.	VISTO
0	EMMISSIONE	31/03/2022	IBE	AGH	FAZ	RCR
1	Emissione finale a seguito di verifica preventiva	10/03/2023	IBE	FAZ	FAZ	RCR

---

LOTTO 2	CARTELLA	12.3.16	6	MTL2T1A2D IELPCBT002
---------	----------	---------	---	----------------------

**STAZIONE APPALTANTE**  
DIRETTORE DI DIVISIONE INFRASTRUTTURE E MOBILITÀ  
Ing. R. Bertasio  
RESPONSABILE UNICO DEL PROCEDIMENTO  
Ing. A. Strozziro