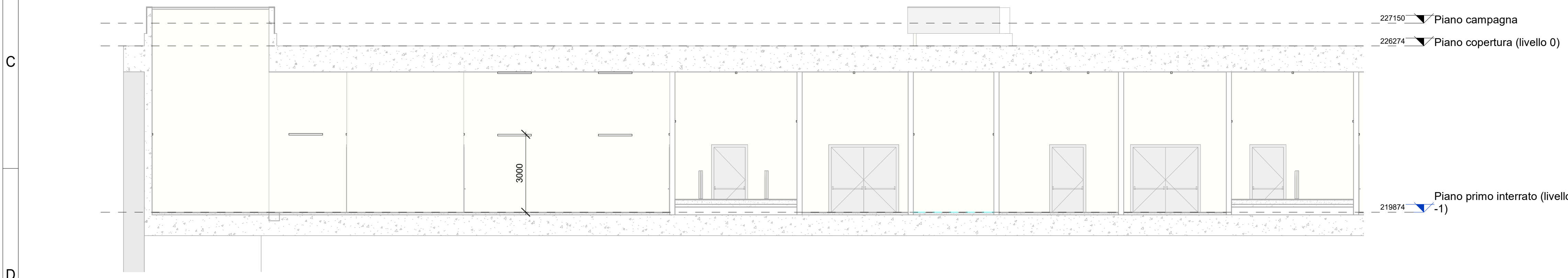
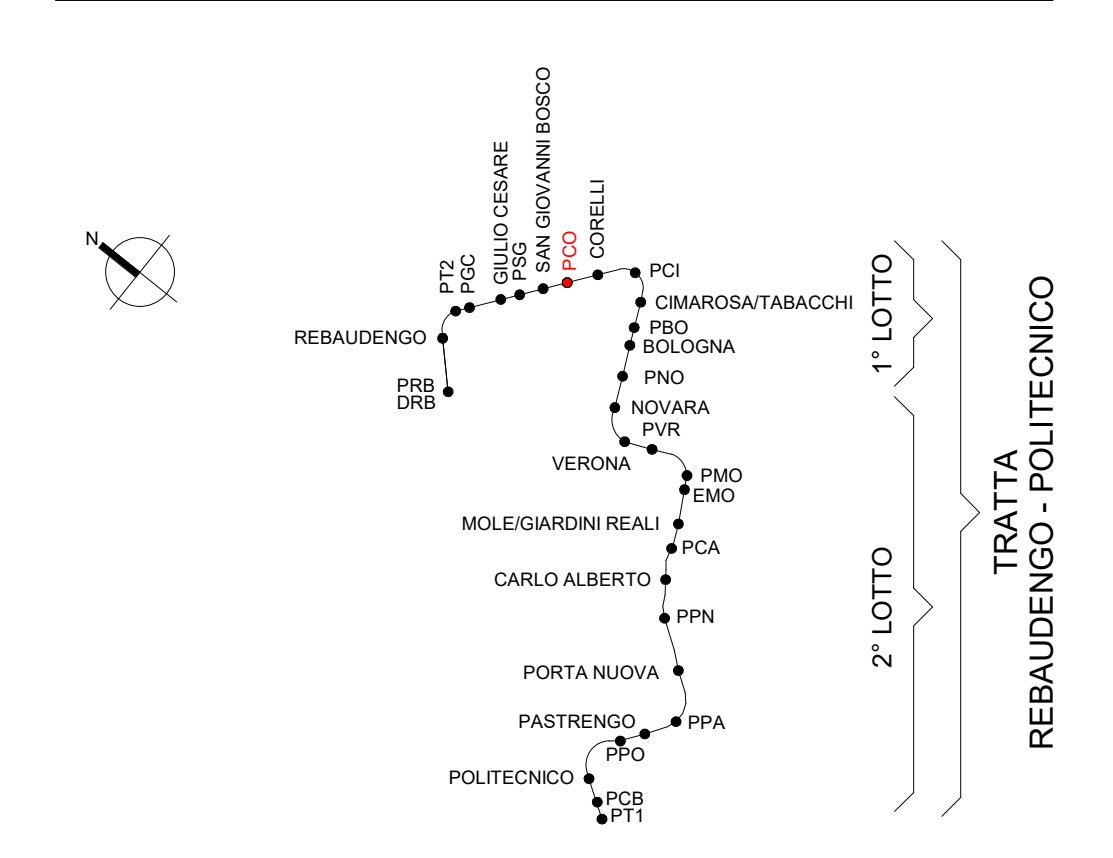


1 Impianto di Illuminazione - Piano primo interrato (livello -1)
1 : 100



A Impianto di Illuminazione - Sezione A-A
1 : 100

KEY PLAN



Abaco degli apparecchi per illuminazione LEGENDA											
ID_Codice Identità	Immagine tipo	Immagine prodotto	Descrizione	Tipo di Lampada	Temperatura a colore	Potenza impegnata	Tipo di montaggio	Flusso luminoso totale	UGR	Grado di protezione	Conteggio
LF_PLFPAO-EMC_IP66-38W			Plafoniera per illuminazione di emergenza alimentazione centralizzata installazione orizzontale a parete, IP66 potenza 38 watt	LED	4000 K	38 W	Parete	5752 lm	<19	IP66	14
LF_PLFPAO-ORD_IP66-38W			Plafoniera per illuminazione ordinaria installazione orizzontale a parete, IP66 potenza 38 watt	LED	4000 K	38 W	Parete	5752 lm	<19	IP66	16
LF_PLFSOF-EMC_IP66-38W			Plafoniera per illuminazione di emergenza alimentazione centralizzata installazione a soffitto, IP66 potenza 38 watt	LED	4000 K	38 W	Soffitto	5752 lm	<19	IP66	11
LF_PLFSOF-ORD_IP66-38W			Plafoniera per illuminazione ordinaria installazione a soffitto, IP66 potenza 38 watt	LED	4000 K	38 W	Soffitto	5752 lm	<19	IP66	10

MINISTERO DELLE INFRASTRUTTURE E DELLA MOBILITÀ SOSTENIBILI
STRUTTURA TECNICA DI MISSIONE

COMUNE DI TORINO

METROPOLITANA AUTOMATICA DI TORINO
LINEA 2 - TRATTA POLITECNICO - REBAUDENGO
PROGETTAZIONE DEFINITIVA
Lotto Costruttivo 1: Rebaudengo - Bologna

PROGETTO DEFINITIVO		IL PROGETTISTA		INFRA TRASPORTI.TO S.r.l.	
DIRETTORE PROGETTAZIONE Responsabile integrazione discipline specialistiche		Ing. R. Crova Ordine degli Ingegneri della Provincia di Torino n. 60385		Ing. F. Azzaroni Ordine degli Ingegneri della Provincia di Torino n. 122873	
BIM MANAGER Geom. L. D'Accardi		ELABORATO	REV. int. est.	SCALA	DATA
MTL2T1A1D IELPCOT002		0	1	1 : 100	30/05/2023

AGGIORNAMENTI Fig. 1 di 1

REV.	DESCRIZIONE	DATA	REDATTO	CONTROL.	APPROV.	VISTO
0	EMISSIONE	31/03/2022	IBE	AGH	FAZ	RCR
1	Emissione finale a seguito di verifica preventiva	30/05/2023	IBE	FAZ	FAZ	RCR

LOTTO 1	CARTELLA	12.3.4	6	MTL2T1A1D IELPCOT002
---------	----------	--------	---	----------------------

STAZIONE APPALTANTE
DIRETTORE DI DIVISIONE INFRASTRUTTURE E MOBILITÀ
Ing. R. Bertasio
RESPONSABILE UNICO DEL PROCEDIMENTO
Ing. A. Strozziere