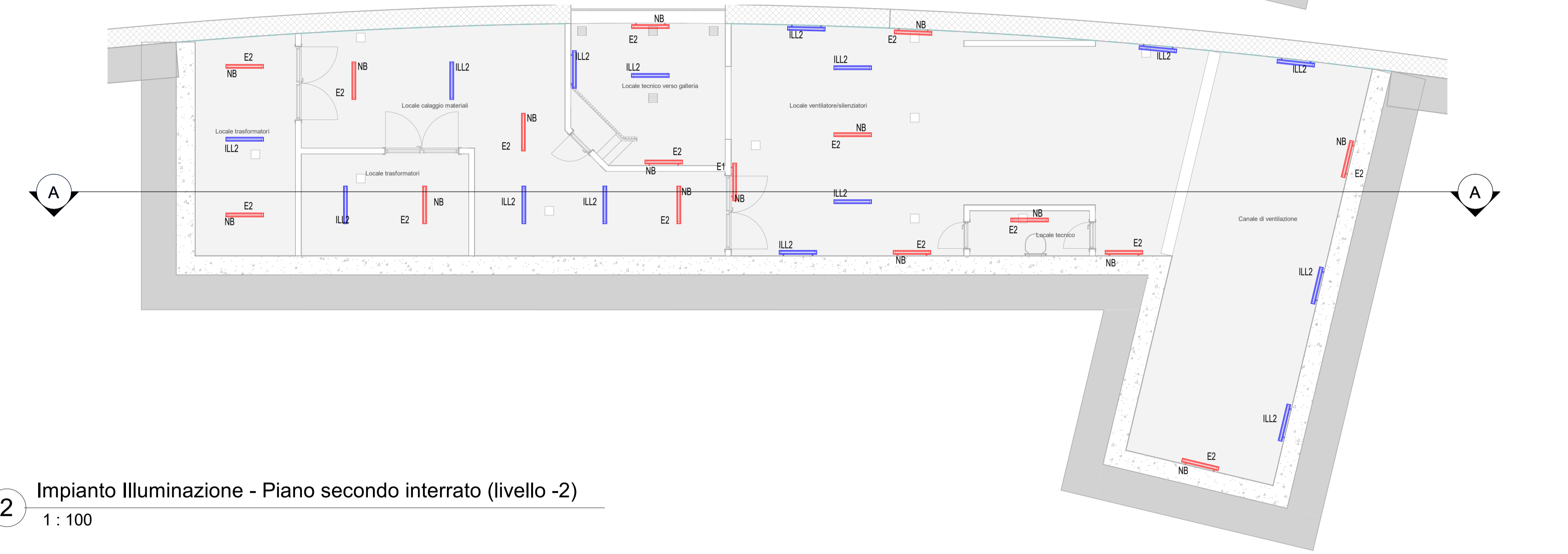
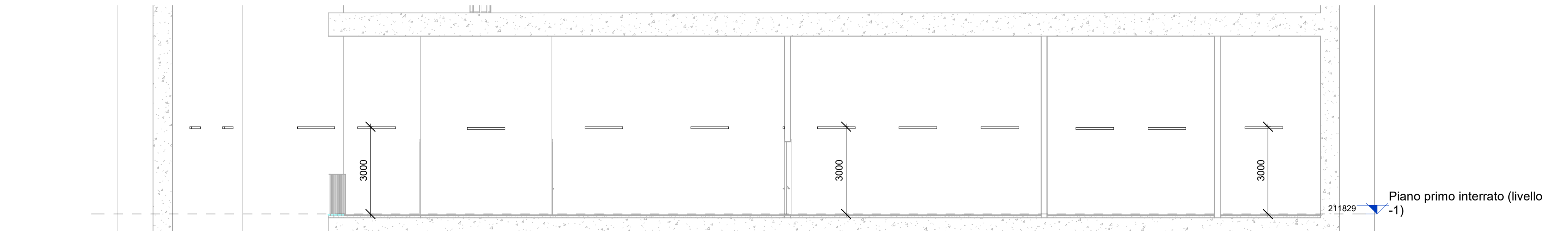




1 Impianto Illuminazione - Piano primo interrato (livello -1)
1 : 100



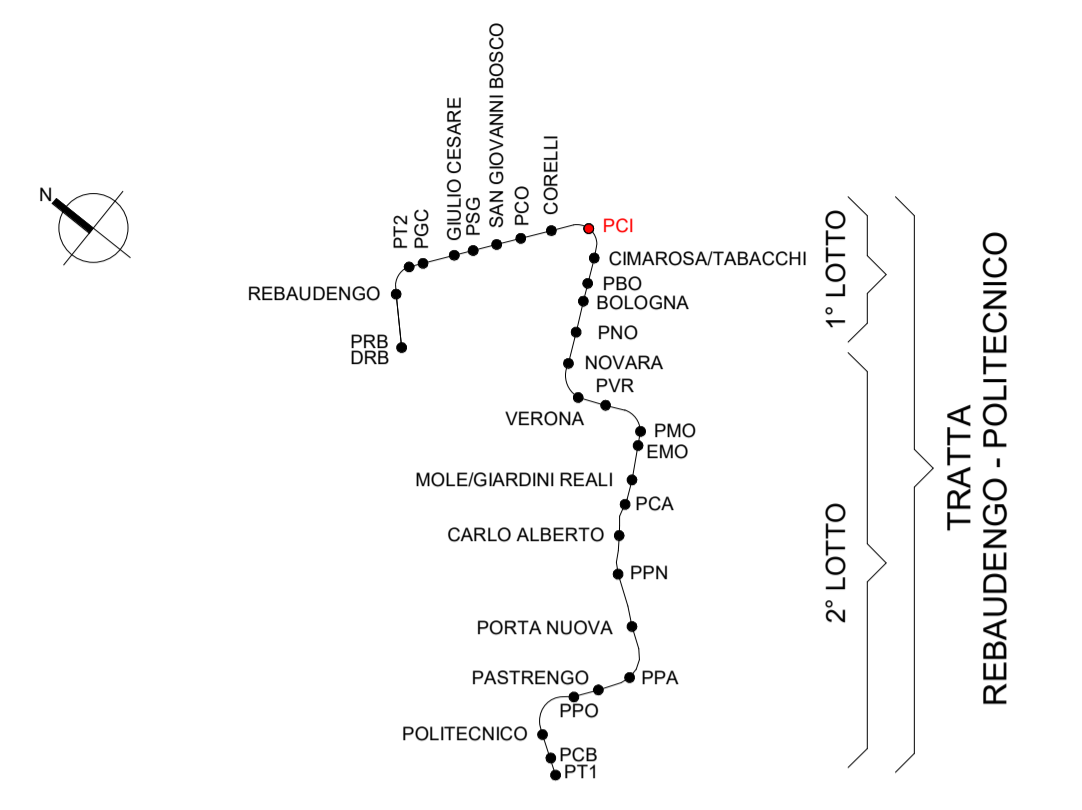
2 Impianto Illuminazione - Piano secondo interrato (livello -2)
1 : 100



A Impianto di Illuminazione - Sezione A-A
1 : 100

Abaco degli apparecchi per illuminazione LEGENDA											
ID_Codice Identità	Immagine tipo	Immagine prodotto	Descrizione	Tipo di Lampada	Temperatura a colore	Potenza impegnata	Tipo di montaggio	Flusso luminoso totale	UGR	Grado di protezione	Conteggio
LF_PLFPAO-EMC_IP66-38W			Plafoniera per illuminazione di emergenza alimentazione centralizzata installazione orizzontale a parete, IP66 potenza 38 watt	LED	4000 K	38 W	Parete	5752 lm	<19	IP66	15
LF_PLFPAO-ORD_IP66-38W			Plafoniera per illuminazione ordinaria installazione orizzontale a parete, IP66 potenza 38 watt	LED	4000 K	38 W	Parete	5752 lm	<19	IP66	15
LF_PLFSOF-EMC_IP66-38W			Plafoniera per illuminazione di emergenza alimentazione centralizzata installazione a soffitto, IP66 potenza 38 watt	LED	4000 K	38 W	Soffitto	5752 lm	<19	IP66	18
LF_PLFSOF-ORD_IP66-38W			Plafoniera per illuminazione ordinaria installazione a soffitto, IP66 potenza 38 watt	LED	4000 K	38 W	Soffitto	5752 lm	<19	IP66	17

KEY PLAN



MINISTERO DELLE INFRASTRUTTURE E DELLA MOBILITÀ SOSTENIBILI
STRUTTURA TECNICA DI MISSIONE



METROPOLITANA AUTOMATICA DI TORINO
LINEA 2 - TRATTA POLITECNICO - REBAUDENGO

PROGETTAZIONE DEFINITIVA
Lotto Costruttivo 1: Rebaudengo - Bologna

PROGETTO DEFINITIVO		INFRA.TO <i>infrastrutture per la mobilità</i>		INFRA TRASPORTI.TO S.r.l.	
DIRETTORE PROGETTAZIONE Responsabile integrazione discipline specialistiche	IL PROGETTISTA				
Ing. R. Crova Ordine degli Ingegneri della Provincia di Torino n. 60385	Ing. F. Azzarone Ordine degli Ingegneri della Provincia di Torino n. 122873	IMPIANTI NON DI SISTEMA POZZO CIMAROSA/TABACCHI IMPIANTO ELETTRICO DI ILLUMINAZIONE - DISTRIBUZIONE APPARECCHI ILLUMINANTI - PIANTE E SEZIONI			
BIM MANAGER Geom. L. D'Accardi		ELABORATO	REV. int. est.	SCALA	DATA
		MTL2T1A1D IELPCIT002	0 1	1 : 100	30/05/2023

AGGIORNAMENTI Fig. 1 di 1

REV.	DESCRIZIONE	DATA	REDATTO	CONTROL.	APPROV.	VISTO
0	EMMISSIONE	31/03/2022	IBE	AGH	FAZ	RCR
1	Emissione finale a seguito di verifica preventiva	30/05/2023	IBE	FAZ	FAZ	RCR

LOTTO 1	CARTELLA	12.3.5	6	MTL2T1A1D	IELPCIT002
STAZIONE APPALTANTE					
DIRETTORE DI DIVISIONE INFRASTRUTTURE E MOBILITÀ Ing. R. Bertasio					
RESPONSABILE UNICO DEL PROCEDIMENTO Ing. A. Strozzi					