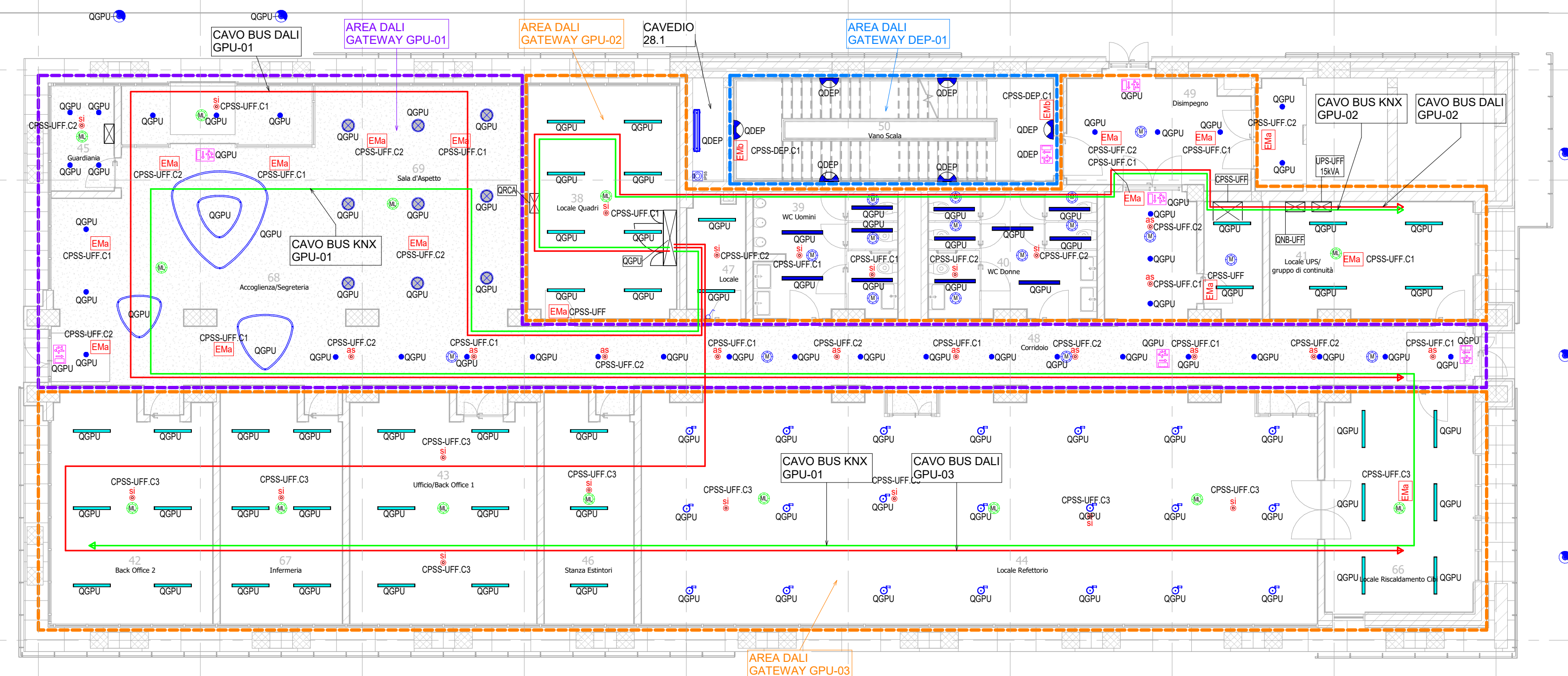
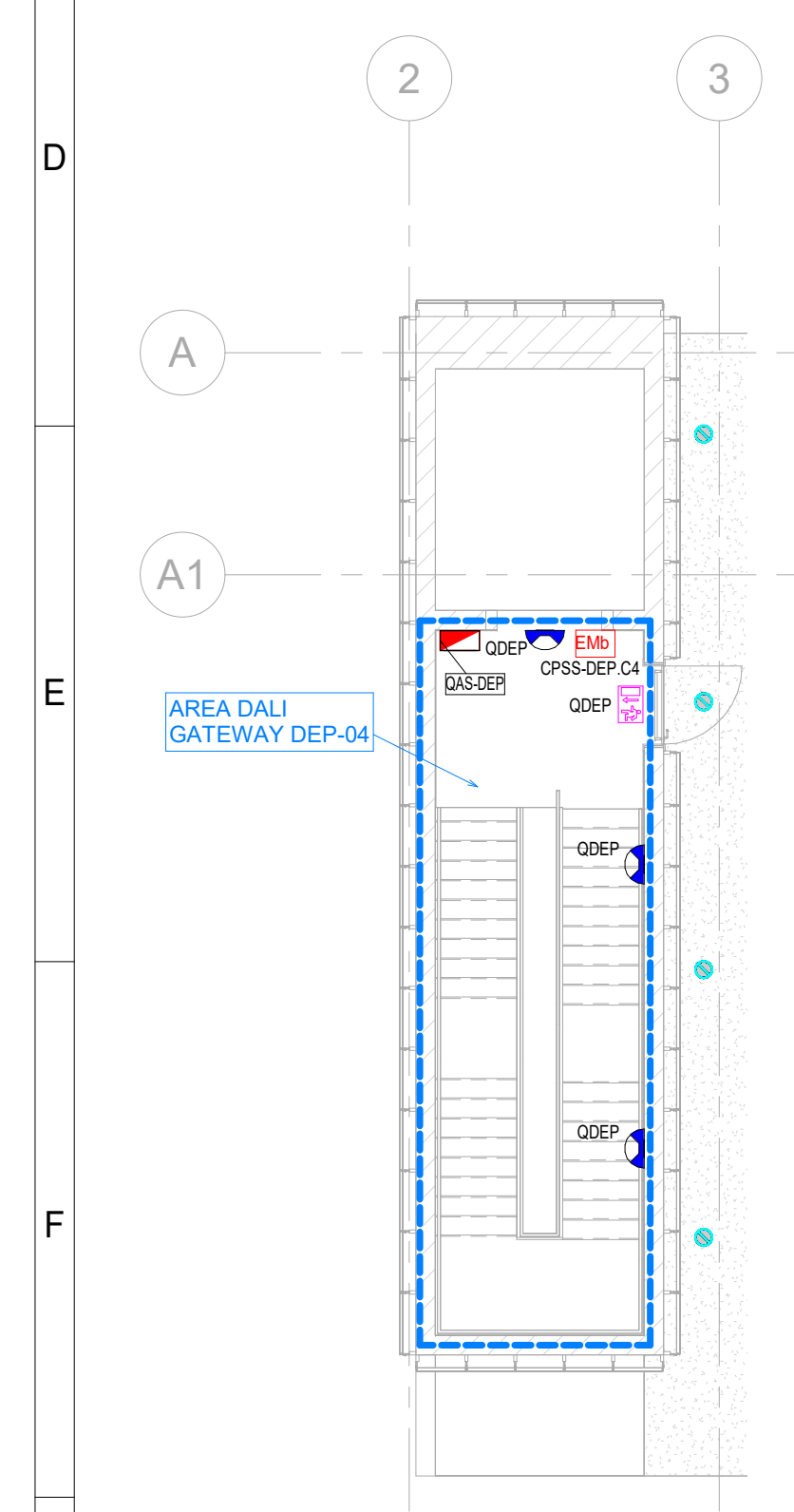


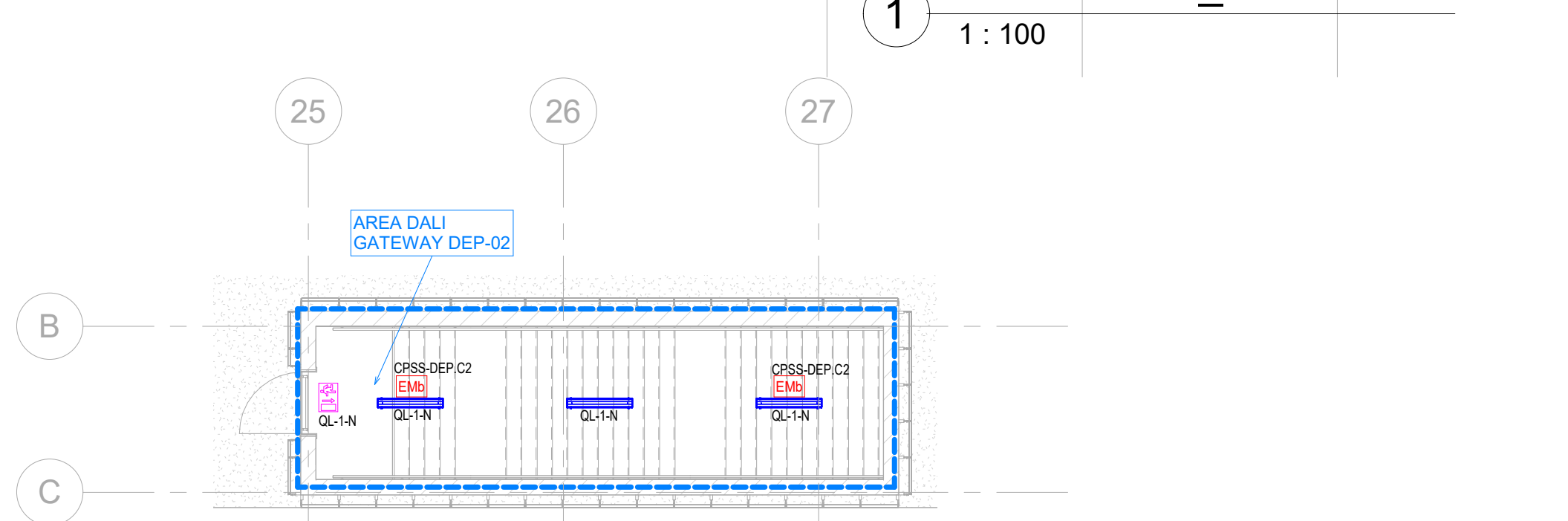
6 Illuminazione\_L0 - Locale Gruppi Elettrogeni  
1 : 100



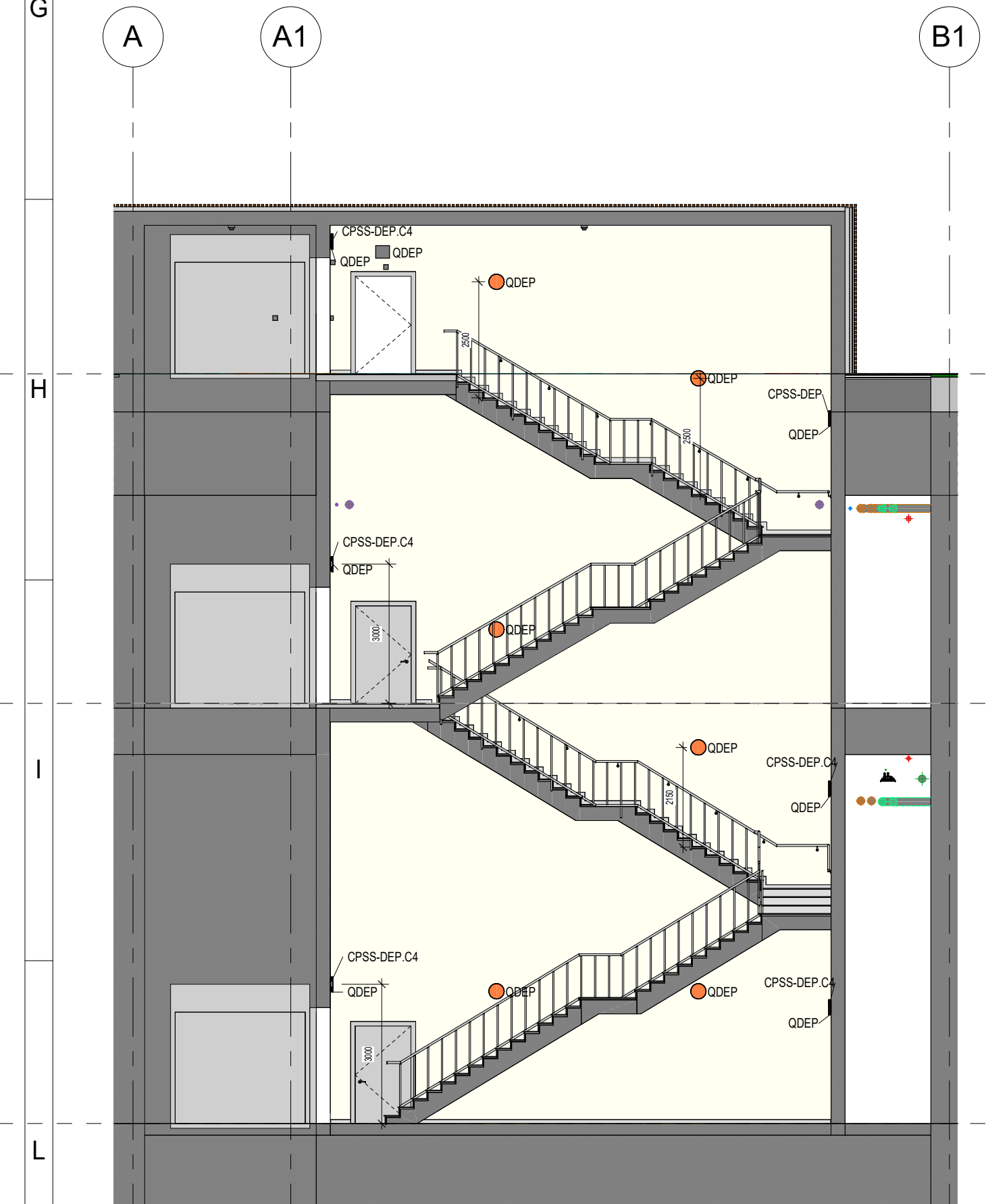
1 Illuminazione\_L0 - Uffici  
1 : 100



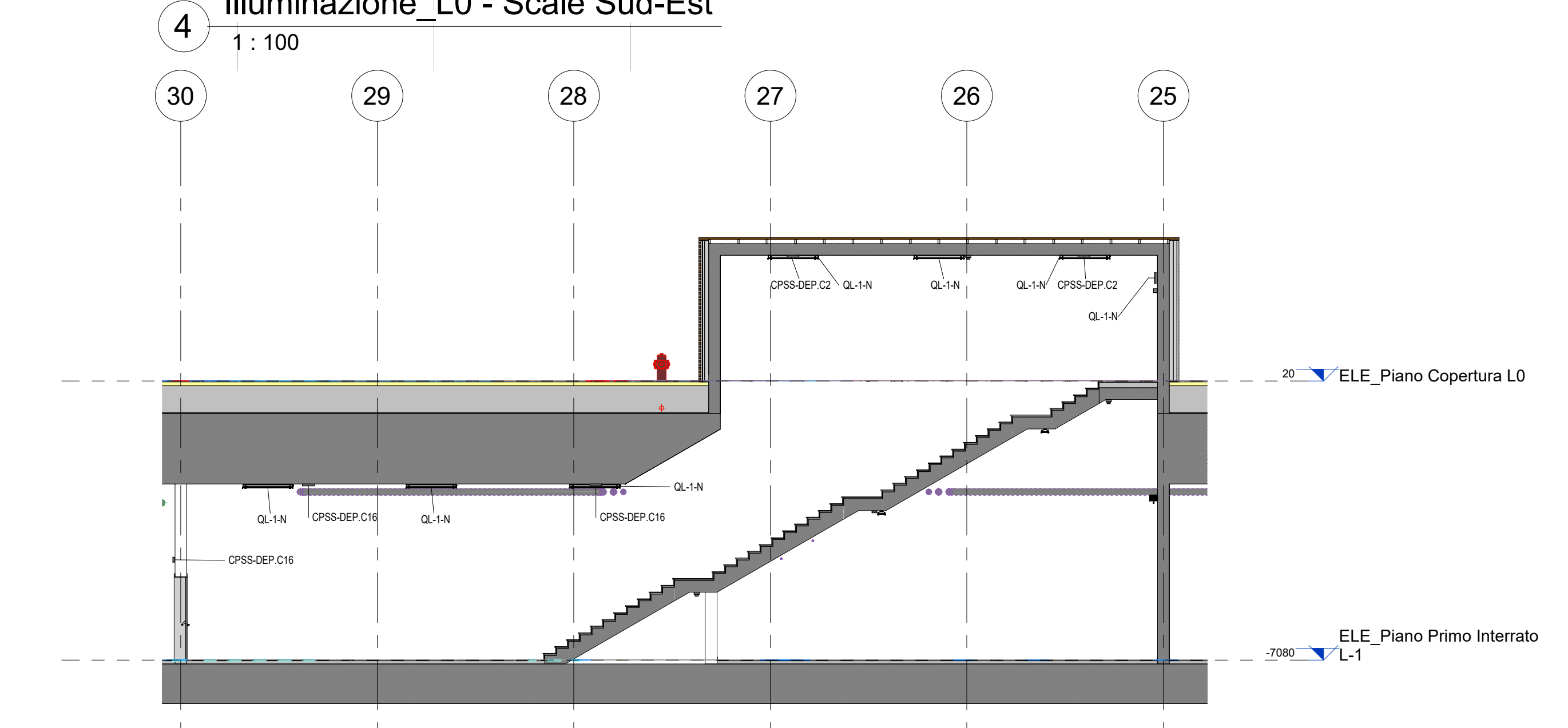
5 Illuminazione\_L0 - Scale Sud-Ovest  
1 : 100



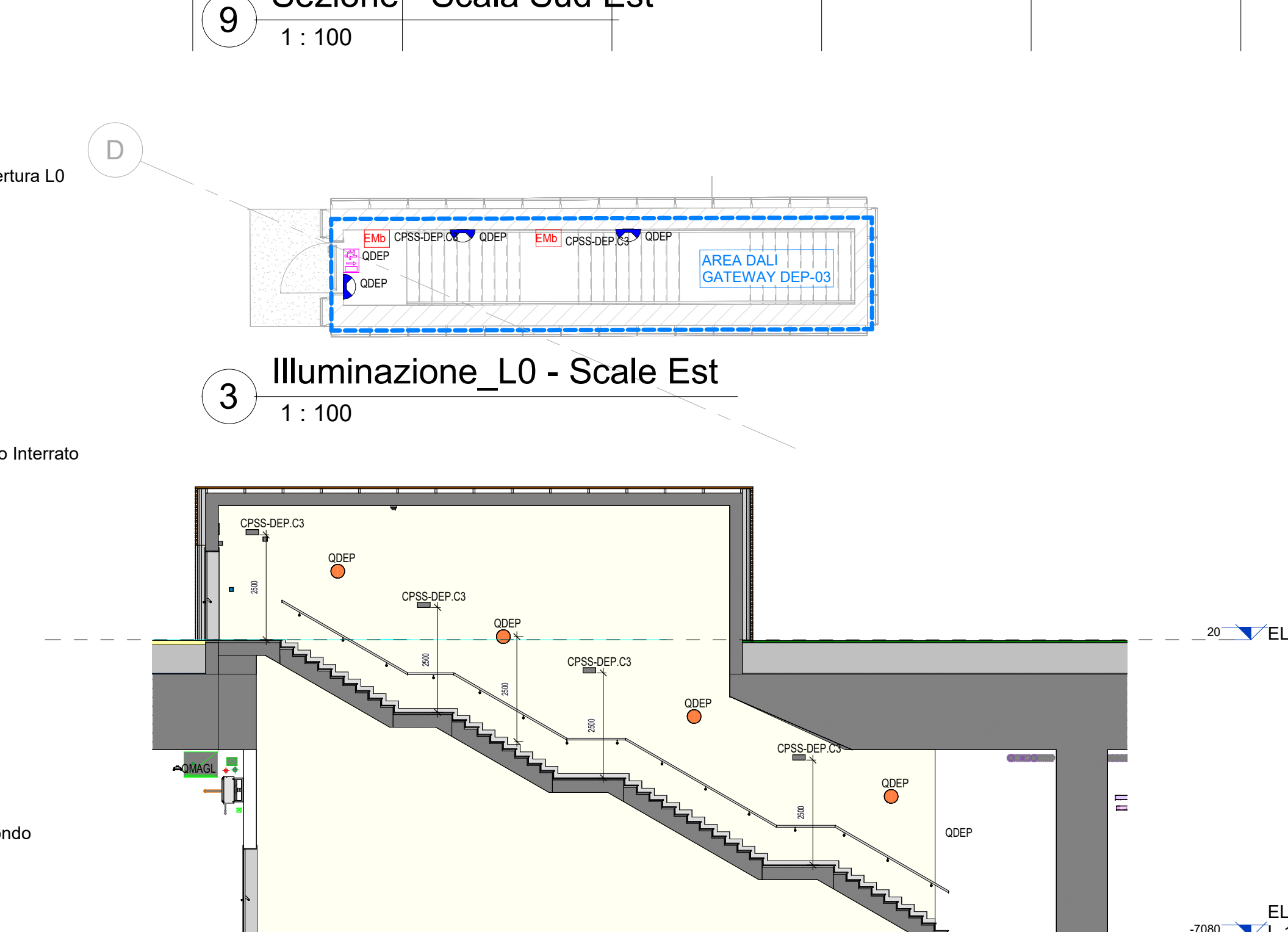
4 Illuminazione\_L0 - Scale Sud-Est  
1 : 100



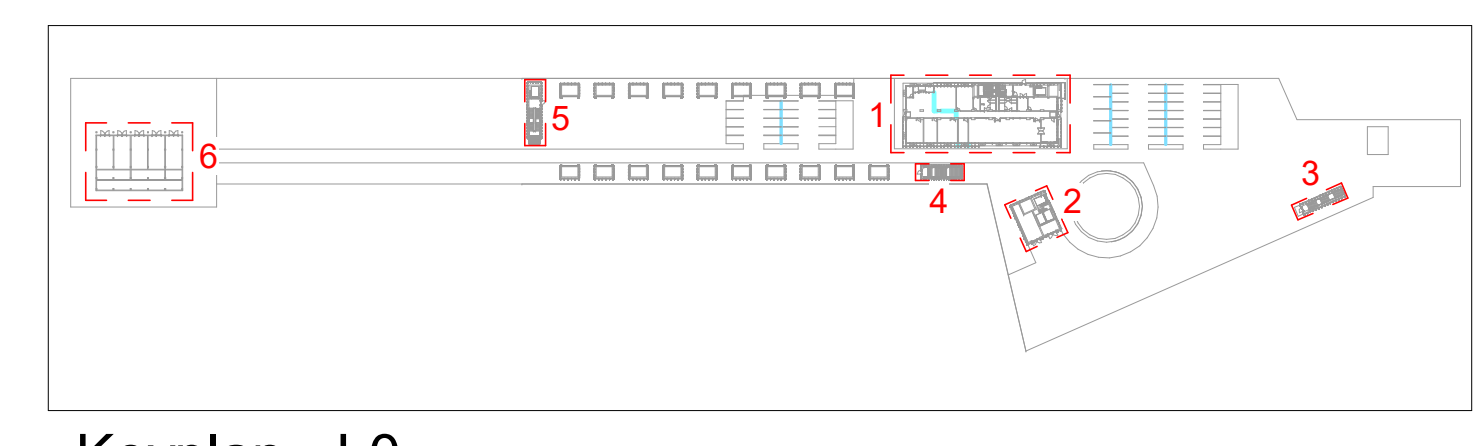
7 Sezione - Scala sud Ovest  
1 : 100



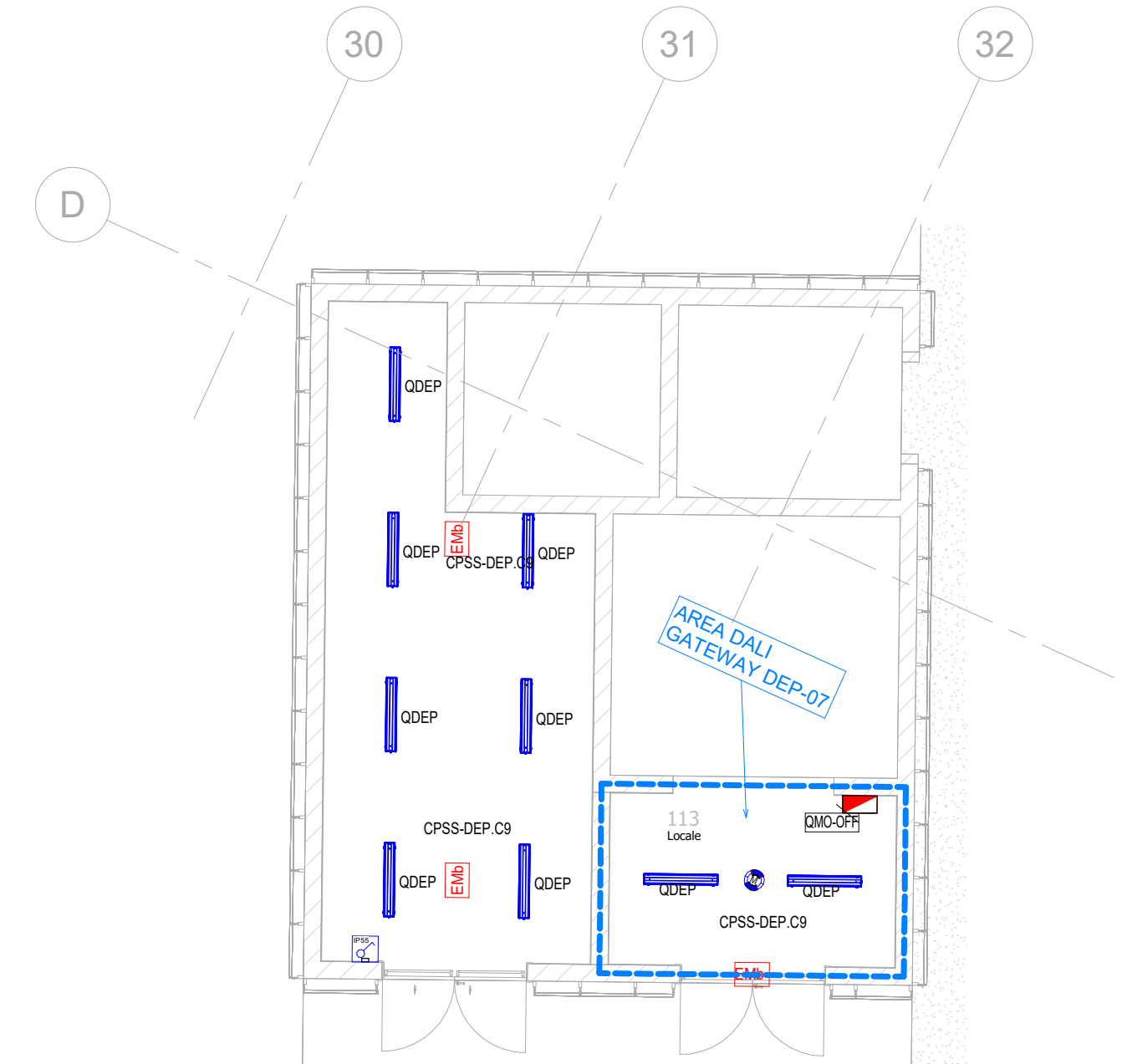
9 Sezione - Scala Sud Est  
1 : 100



8 Sezione - Scale EST  
1 : 100



Keyplan - L0  
1 : 2000

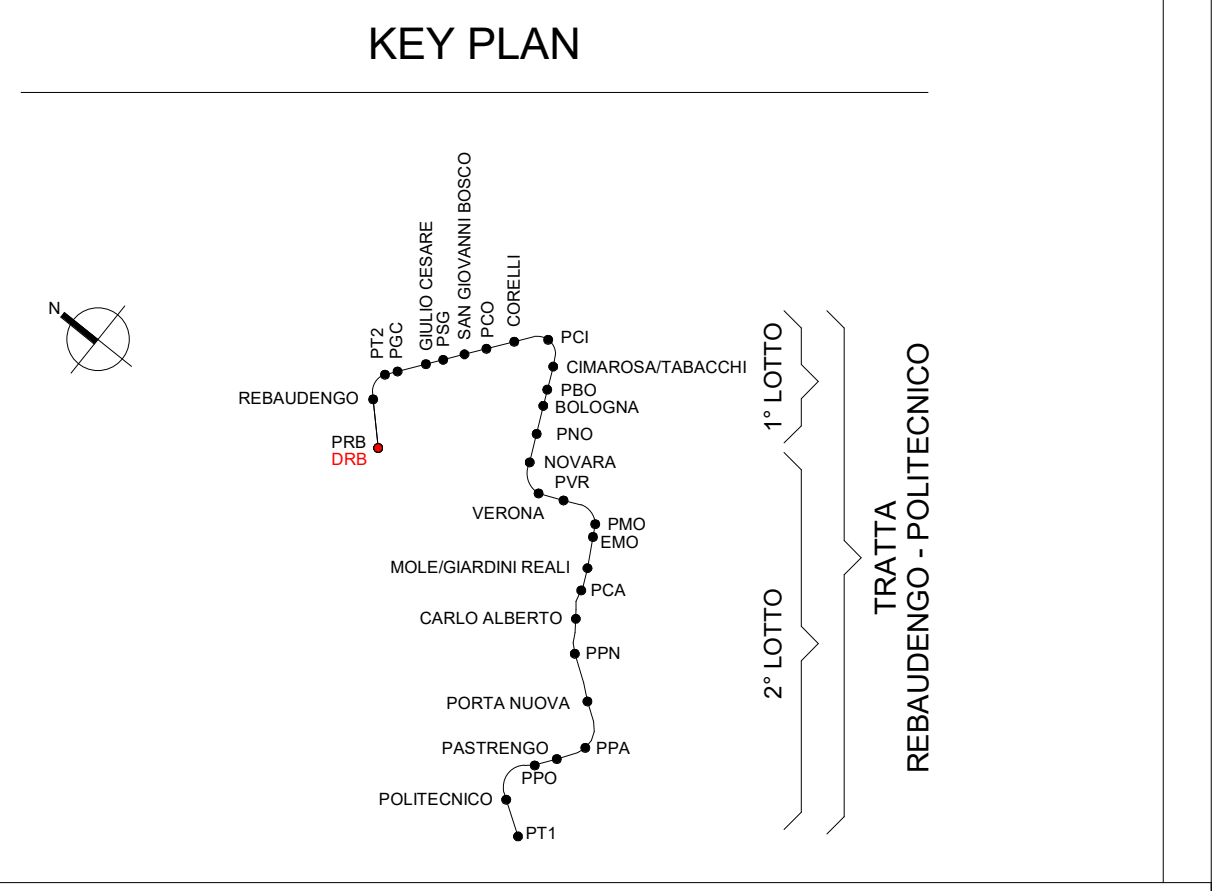


2 Illuminazione\_L0 - Montacarichi  
1 : 100

**NOTA BENE**

- Tutta la distribuzione secondaria alle apparecchiature è realizzata con tubazioni in PVC a vista. Analogamente sopra il controsoffitto. I comandi saranno posati e collegati in vista. Negli uffici gli impianti saranno posati a vista sopra i controsoffitti e ad incasso in muratura e/o pareti mobili per i comandi.
- Gli impianti all'esterno devono avere grado di protezione minimo IP65.
- I circuiti nelle zone serviti devono essere in esecuzione IP44 (ad eccezione delle lampade).
- La distribuzione secondaria sarà realizzata in cavo multipolare, nel tratto in canalina e in cavo unipolare all'interno delle tubazioni in PVC.
- Le sezioni dei cavi sono desunti dagli elaborati inerenti i quadri elettrici, comunque, le sezioni minime dovranno essere 2.5mm<sup>2</sup> sulle dorsali luce ed il diametro minimo delle tubazioni è da intendersi Ø20mm.
- Per la distribuzione e l'associazione dei circuiti luce di emergenza ai soccorritori, vedere elaborato 14.5.8.1 MTL21A1DIELDRB024 "schema illuminazione emergenza" e documento associazione circuiti luce emergenza ai circuiti luce normale.
- Nei corridoi di lunghezza superiore ai 20m i circuiti luce di emergenza saranno doppi e alternati.

LEGENDA SIMBOLI	
Simbolo	Descrizione
	Apparecchio illuminante da incasso, composto da 2 faretti orientabili sorgente luminosa a led 16W, flusso luminoso 1570lm, 3000K, grado di protezione IP23, Protocollo DALI
	Apparecchio illuminante da esterno, IP65, sorgente luminosa a led 30W, corpo in alluminio pressofuso, diffusore in vetro temprato, ottica in policarbonato, flusso luminoso 2167lm, 3000K, Protocollo DALI
	Apparecchio illuminante per posa a parete, sorgente luminosa a led 24W, corpo in alluminio pressofuso, diffusore in vetro temprato, ottica in policarbonato, flusso luminoso 2780lm, 4000K, dim. Ø330mm Protocollo DALI
	Apparecchio illuminante per posa da incasso, sorgente luminosa a led 26W, corpo in lamiera di acciaio, schermo in policarbonato, flusso luminoso 2998lm, 4000K, grado di protezione IP20, Protocollo DALI
	Apparecchio illuminante per posa da incasso, sorgente luminosa a led 22W, corpo in alluminio pressofuso, schermo in materiale plastico opaco, flusso luminoso 2640lm, 4000K, grado di protezione IP20, Protocollo DALI
	Apparecchio illuminante passato su palma h=3m, sorgente luminosa a led 50W, corpo in acciaio, diffusore in vetro temprato, flusso luminoso 6000lm, 4000K, grado di protezione IP65, Protocollo DALI
	Apparecchio illuminante per posa a sospensione, sorgente luminosa a led 69W, corpo in alluminio pressofuso, diffusore in policarbonato trasparente, ottica diffrondente, flusso luminoso 9929lm, 4000K, grado di protezione IP65, Protocollo DALI
	Apparecchio illuminante per posa da incasso, sorgente luminosa a led 15.4W, corpo in alluminio pressofuso, riflettore metallizzato con vapori di alluminio, flusso luminoso 2000lm, 3000K, grado di protezione IP20, Protocollo DALI
	Apparecchio illuminante per posa da incasso, sorgente luminosa a led 31W, corpo in acciaio, ottica lamellare + microprismatica UGR19, flusso luminoso 3000lm, 3000K, grado di protezione IP20, Protocollo DALI
	Proiettore luminoso asimmetrico per posa a parete, sorgente luminosa a led 157W, corpo in alluminio pressofuso, ottica in PMMA, flusso luminoso 16842lm, 4000K, grado di protezione IP65, Protocollo DALI
	Proiettore luminoso asimmetrico per posa a parete, sorgente luminosa a led 211W, corpo in alluminio pressofuso, ottica in PMMA, flusso luminoso 25500lm, 4000K, grado di protezione IP65, Protocollo DALI
	Apparecchio illuminante per posa a sospensione, sorgente luminosa a led 107W, profilo in alluminio 3000K, grado protezione IP20, Protocollo DALI, dimensioni 1340x300x90mm
	Apparecchio illuminante per posa a sospensione, sorgente luminosa a led 189W, profilo in alluminio 3000K, grado protezione IP20, Protocollo DALI, dimensioni 3024x300x90mm
	Sensore per rilevamento di presenza, luminosità e regolazione, connesso al BUS KNX per la gestione delle plafoniere DALI, installazione da incasso
	Sensore per rilevamento di presenza e regolazione, connesso al BUS KNX per la gestione delle plafoniere DALI, installazione da incasso
	Sensore per rilevamento di presenza e regolazione, connesso al BUS KNX per la gestione delle plafoniere DALI, per posa a soffitto da esterno
	Interruttore rotazionale per posa a parete in esecuzione IP55
	Interruttore rotazionale per posa da incasso
	Pulsante unipolare per posa a vista in esecuzione IP55
	1/2 Pulsanti unipolari per posa a vista in esecuzione IP55, per comando circuiti luce, interconnessi con il sistema KNX, accensione al massimo e ritorno alle condizioni iniziali
	Apparecchio illuminante da incasso per illuminazione di EMERGENZA, sottosea a soccorritore CPSS, Sorgente luminosa a led 3.5W, flusso luminoso 200lm, ottica asimmetrica. Grado protezione IP42
	Apparecchio illuminante da incasso per illuminazione di EMERGENZA, sottosea a soccorritore CPSS, Sorgente luminosa a led 3.5W, flusso luminoso 200lm, ottica simmetrica. Grado protezione IP42
	Apparecchio illuminante per posa a soffitto/parete per illuminazione di EMERGENZA, sottosea a soccorritore CPSS, Sorgente luminosa a led 4.5W, flusso luminoso 300lm, ottica simmetrica. Grado protezione IP65.
	Apparecchio illuminante per posa a soffitto/parete per illuminazione di EMERGENZA, sottosea a soccorritore CPSS, Sorgente luminosa a led 7.5W, flusso luminoso 600lm, ottica simmetrica. Grado protezione IP65.
	Apparecchio di segnalazione di SICUREZZA per posa a soffitto/parete/bandiera, completo di kit batterie autonome, autonomia 3h. Sorgente luminosa a led 4.5W, distanza di visibilità 20m. Grado protezione IP65.
	Apparecchio di segnalazione di SICUREZZA per posa a soffitto/parete/bandiera, completo di kit batterie autonome, autonomia 3h. Sorgente luminosa a led 4.5W, distanza di visibilità 32m. Grado protezione IP65.



**MINISTERO DELLE INFRASTRUTTURE E DELLA MOBILITÀ SOSTENIBILI**  
**STRUTTURA TECNICA DI MISSIONE**

**Mims**  
**COMUNE DI TORINO**  
**CITTA' DI TORINO**

**METROPOLITANA AUTOMATICA DI TORINO**  
**LINEA 2 - TRATTA POLITECNICO - REBAUDENGO**  
**PROGETTAZIONE DEFINITIVA**  
Lotto Costruttivo 1: Rebaudengo - Bologna

<b>PROGETTO DEFINITIVO</b>	<b>IL PROGETTISTA</b>	<b>INFRA.TO</b> INFRASTRUTTURE PER IL MOVIMENTO	<b>INFRA TRASPORTI.TO S.r.l.</b>
<b>DIRETTORE PROGETTAZIONE</b> Responsabile progettazione Ingegneria specializzata	Ing. R. Crovi Cesare degli Ingegneri della Provincia di Torino n. 60385	Ing. F. Azzone Cesare degli Ingegneri della Provincia di Torino n. 122871	<b>DEPOSITO OFFICINA REBAUDENGO - IMPIANTI NON DI SISTEMA</b> <b>IMPIANTO ELETTRICO - ILLUMINAZIONE</b> <b>PLANIMETRIA LIVELLO 0</b>
Elaborato	REV. 02	SCALA	DATA
BMH MANAGER Geom. L. D'Accardi	MTL21A1D IELDRBT022	0 2	Come indicato 21/02/23
AGGIORNAMENTI			
REV.	DESCRIZIONE	DATA	REDAIT/CONTROL/ APPROV. VISTO
0	EMISSIONE	21/02/23	GB AGI FAZ RO
1	EMISSIONE FINALE A SGOLTO DI VERIFICA PREVENTIVA	28/12/22	GB AGI FAZ RO
2	EMISSIONE FINALE A SGOLTO DI VERIFICA PREVENTIVA	21/02/23	GB FAZ FAZ RO

STAZIONE APPALTANTE  
DIRETTORE DI DIVISIONE INFRASTRUTTURE E MOBILITÀ  
Ing. R. Bertasio  
RESPONSABILE UNICO DEL PROCEDIMENTO  
Ing. A. SOTZIGHERO