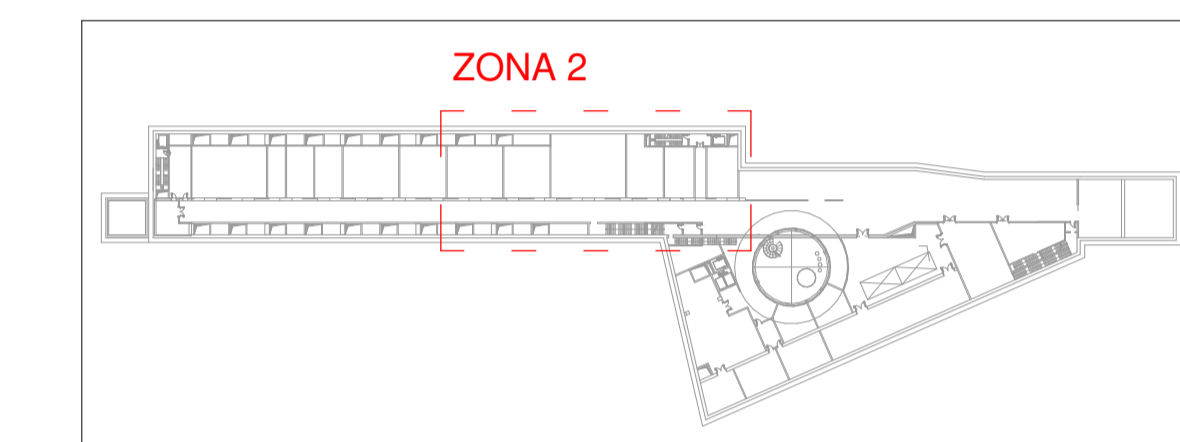


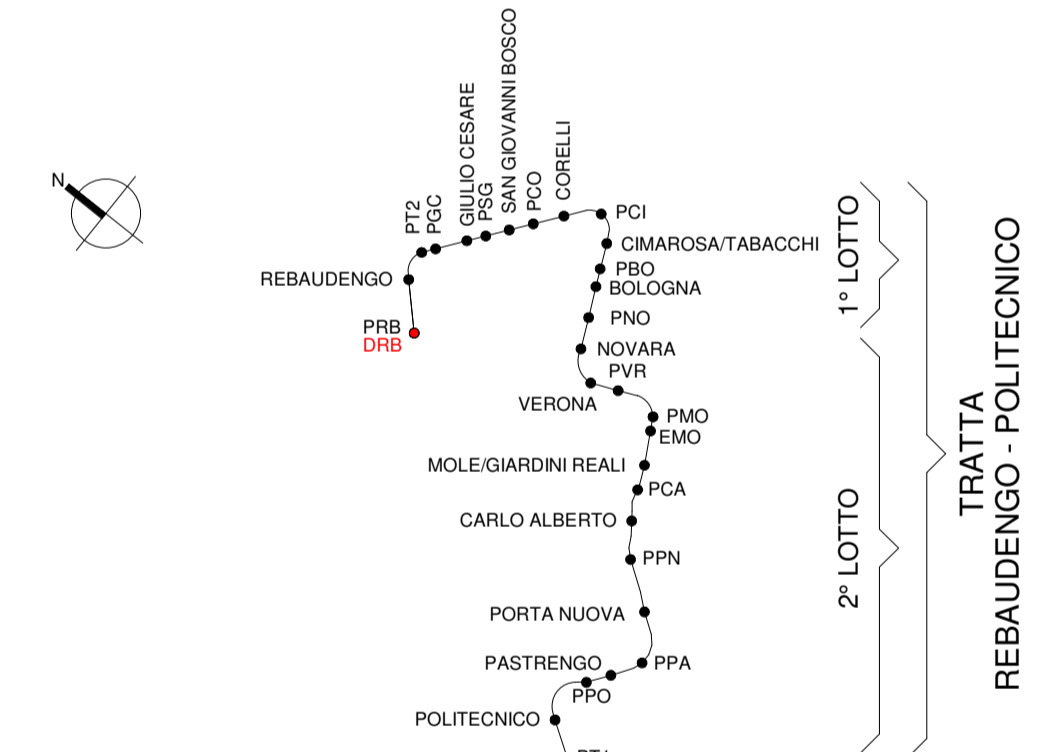
LEGENDA TUBAZIONI ANTINCENDIO				
IMPIANTO		TUBAZIONI		
Colore	Abbreviazione	Descrizione	Descrizione	
[Linea Blu]	A/DL	Circolo idrico	PI.FeZn	Acqua fredda
[Linea Verde]	A/SPU	Sprinkler a umido	PI.FeZn.CA-SC	Acqua fredda a caldo, comando
[Linea Gialla]	A/DR	Circolo idrico	PI.FeZn.ZC	Acqua fredda a caldo
[Linea Arancione]	A/BS	Circolo idrico	PI.FeZn.P	Acqua fredda a caldo
[Linea Rosso]	A/BS	Circolo idrico	PI.FeZn.CA-SC	Acqua fredda a caldo
[Linea Viola]	A/BS	Circolo idrico	PI.FeZn.CA-SC	Acqua fredda a caldo
[Linea Rosa]	A/BS	Circolo idrico	PI.FeZn.CA-SC	Acqua fredda a caldo
[Linea Nero]	A/BS	Circolo idrico	PI.FeZn.CA-SC	Acqua fredda a caldo

LEGENDA SIMBOLI ANTINCENDIO IDRANTI			
Simbolo	Descrizione	Colore	Abbreviazione
[Simbolo Rosso]	EDRANTE UN170	SP_EDR1 UN170	-
[Simbolo Rosso]	EDRANTE UN170 SOPRALIBRO	SP_EDR1 UN170	-
[Simbolo Rosso]	NEPO	SP_ARE110	-
[Simbolo Rosso]	ATTUATORE PERMANENTE	SP_ARE110	-
[Simbolo Rosso]	ESTINTORE PORTATILE A POLVERE	SP_A102	-
[Simbolo Rosso]	ESTINTORE PORTATILE A CO2	SP_A103	-
[Simbolo Rosso]	ESTINTORE CARICATO A POLVERE	SP_A104	-
[Simbolo Rosso]	ESTINTORE CARICATO A CO2	SP_A105	-
[Simbolo Rosso]	PROTEZIONE SOSPENSIONE	SP_A106	-
[Simbolo Rosso]	PROTEZIONE SOSPENSIONE	SP_A107	-
[Simbolo Rosso]	PROTEZIONE SOSPENSIONE	SP_A108	-
[Simbolo Rosso]	PROTEZIONE SOSPENSIONE	SP_A109	-
[Simbolo Rosso]	PROTEZIONE SOSPENSIONE	SP_A110	-
[Simbolo Rosso]	PROTEZIONE SOSPENSIONE	SP_A111	-
[Simbolo Rosso]	PROTEZIONE SOSPENSIONE	SP_A112	-
[Simbolo Rosso]	PROTEZIONE SOSPENSIONE	SP_A113	-
[Simbolo Rosso]	PROTEZIONE SOSPENSIONE	SP_A114	-
[Simbolo Rosso]	PROTEZIONE SOSPENSIONE	SP_A115	-
[Simbolo Rosso]	PROTEZIONE SOSPENSIONE	SP_A116	-
[Simbolo Rosso]	PROTEZIONE SOSPENSIONE	SP_A117	-
[Simbolo Rosso]	PROTEZIONE SOSPENSIONE	SP_A118	-
[Simbolo Rosso]	PROTEZIONE SOSPENSIONE	SP_A119	-
[Simbolo Rosso]	PROTEZIONE SOSPENSIONE	SP_A120	-

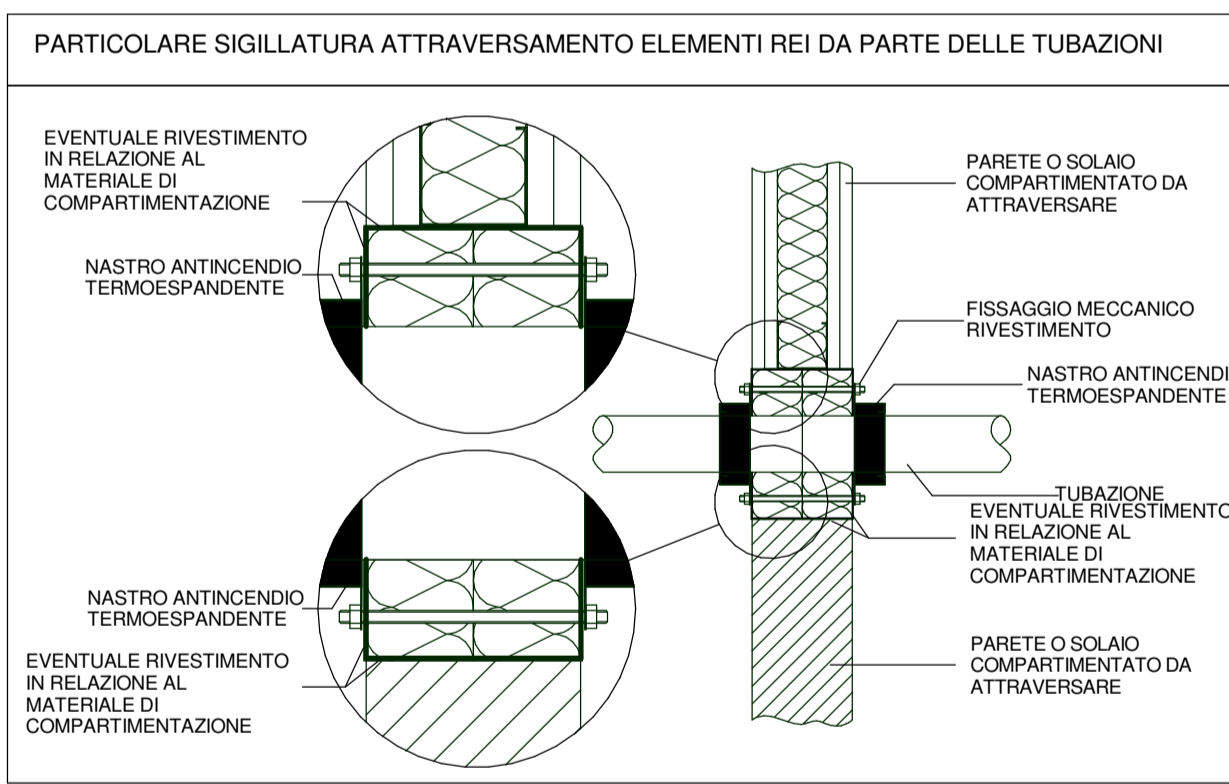


Keyplan - Zona 2
1:2000

KEY PLAN



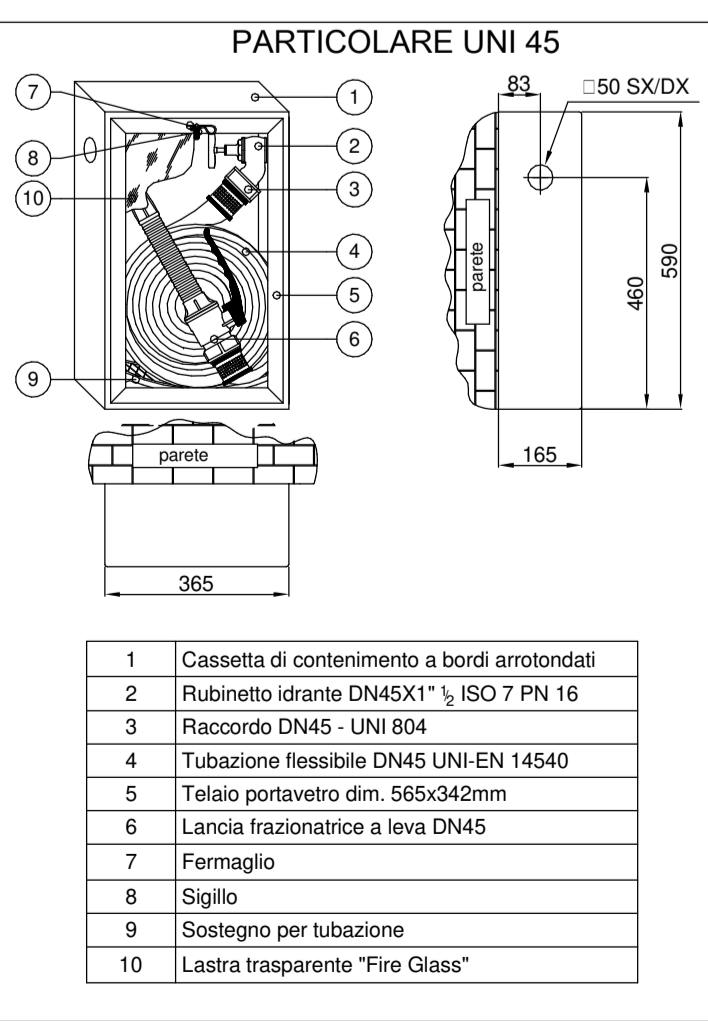
1 Level -1 - Zone 2
1:100



TUBAZIONI IN ACCIAIO SENZA SALDATURA SCHEDULA 40-STD - ANSI B36.10 STANDARDIS					
DN	D. est. Mod.	T	M	PT	
[mm nom]	[mm]	[mm]	[kg/m]	[psi]	
15	21.3	2.8	1.82	700	
20	26.7	2.9	1.88	700	
25	33.4	3.4	2.50	700	
32	42.2	3.6	3.38	1300	
40	48.3	3.7	4.50	1300	
50	60.3	3.9	5.40	2500	
65	73.0	5.2	8.52	2500	
80	82.9	5.5	11.28	2500	
100	114.3	6.0	16.07	2210	
125	141.3	6.6	21.76	1950	

TUBAZIONE IN FERRO NERO PREVERNICIATO						
Serie Media - UNI EN 10255						
DN	D. est. Mod.	T	M	H	P	
[mm nom]	[mm]	[mm]	[kg/m]	[kg/m]	[kg/m]	
15 (127)	21.4	2.6	1.21	0.24	1.50	0.067
20 (347)	26.8	2.6	1.56	0.41	2.00	0.084
25 (17)	33.8	3.2	2.41	0.67	3.10	0.166
32 (1147)	42.2	3.2	3.10	1.09	4.20	0.133
40 (112)	48.4	3.2	3.56	1.46	5.10	0.162
50 (21)	60.3	3.8	5.03	2.33	7.40	0.189

Simboli e specifiche						
DN	Diametro nominale	D. est. mod.	Diametro esterno medio	T	Spessore	
[mm nom]	[mm]	[mm]	[kg/m]	[kg/m]	[mm]	
100 (47)	114.3	3.6	9.9	9.01	18.90	0.727
125 (7)	133.0	4.0	12.8	12.27	25.10	0.791
150 (87)	159.0	4.5	17.2	17.67	34.90	0.981
200 (87)	219.1	6.3	31.0	33.75	66.90	1.069
250 (127)	273.0	6.3	41.5	53.25	84.90	1.275
300 (127)	304.0	7.0	55.6	75.33	130.9	1.451
350 (147)	368	8.0	70.9	97.31	168.1	1.603
400 (147)	419	9.0	88.7	126.5	215.2	1.780
450 (207)	479	12.5	125.0	223.8	293.0	2.448



MINISTERO DELLE INFRASTRUTTURE E DELLA MOBILITÀ SOSTENIBILI
STRUTTURA TECNICA DI MISSIONE

Mims
COMUNE DI TORINO

METROPOLITANA AUTOMATICA DI TORINO
SISTEMA LINEA 2 - TRATTA POLITECNICO - REBAUDENGO

PROGETTAZIONE DEFINITIVA
Lotto Costruttivo 1: Rebaudengo - Bologna

PROGETTO DEFINITIVO
DIRETTORE PROGETTAZIONE: Ing. R. Crova
RESPONSABILE PROGETTAZIONE: Ing. F. Azzarone

INFRA.TO
INFRASTRUTTURE PER LA MOBILITÀ

INFRA TRASPORTI TO S.r.l.

DEPOSITO OFFICINA REBAUDENGO - IMPIANTI NON DI SISTEMA
IMPIANTO ANTINCENDIO IDRANTI
PLANIMETRIA LIVELLO -1 - ZONA 2

ELABORATO: MTL2L1A1D IANDRBT002.2
REV. 0 1
SCALE: 1:100
DATA: 28/12/22

AGGIORNAMENTI

REV.	DESCRIZIONE	DATA	REDAITTO	CONTROL.	APPROV.	VERSO
0	EMISSIONE	30/03/22	FAZ	FAZ	FAZ	RE
1	EMISSIONE FINALE A SEGUITO DI VERIFICA PREVENTIVA	28/12/22	FAZ	FAZ	FAZ	RE

LOTTO 1 CARTELLA 14.5.1 6 MTL2L1A1D IANDRBT002.2

STAZIONE APPALTANTE
DIRETTORE DI DIVISIONE INFRASTRUTTURE E MOBILITÀ
Ing. R. Bertasio
RESPONSABILE UNICO DEL PROCEDIMENTO
Ing. A. Strozziario