

LEGENDA TAMPONATURE		
Codice Identità	Descrizione	Resistenza al fuoco
WA_IW01	Muratura in blocchi di calcestruzzo, sp. 100 mm	NA
WA_IW03	Muratura in blocchi di calcestruzzo, sp. 200 mm REI120	REI120
WA_IW04	Muratura in blocchi di calcestruzzo, sp. 200 mm REI60	REI60
WA_IW05	Muratura in blocchi di calcestruzzo, sp. 200 mm	NA
WA_IW06	Muratura in blocchi di calcestruzzo, sp. 300 mm	NA
WA_IW09	Muratura in blocchi di calcestruzzo, sp. 300 mm REI120	REI120
WA_IW10	Muratura in blocchi di calcestruzzo, sp. 150 mm REI120	REI120
WA_IW14	Parete in blocchi di calcestruzzo, sp. 400 mm	REI120

LEGENDA TETTO			
Tipo	Codifica	Descrizione	Immagine
T1	RO_FR01	Pannelli solidi in lastre di alluminio curvate	
T2	RO_FR02	Cuscino ETFE	
T3	RO_FR03	Chiusura Cuscino ETFE	
T5	RO_FR05	Copertura Isolante	

LEGENDA PARETI VETRATE		
Codifica	Descrizione	Resistenza al fuoco
WA_CW01	Pareti vetrate fesse di banchina REI120	REI120
WA_CW02	Rivestimento di facciata in doghe di terracotta - listello 50x30mm	NA
WA_CW03	Rivestimento di facciata in doghe di terracotta - listello a T	NA
WA_CW04	Rivestimento di facciata in doghe di terracotta - elemento angolare	NA
WA_CW05	Facciata laterale vetrate altro 100 mm	NA
WA_CW06	Vetrata altro 100 mm	NA
WA_CW07	Parete vetrata esterna ascensori	NA
WA_CW08	Parete vetrata zona fono REI120	REI120
WA_CW16	Pareti vetrate tornelli	NA

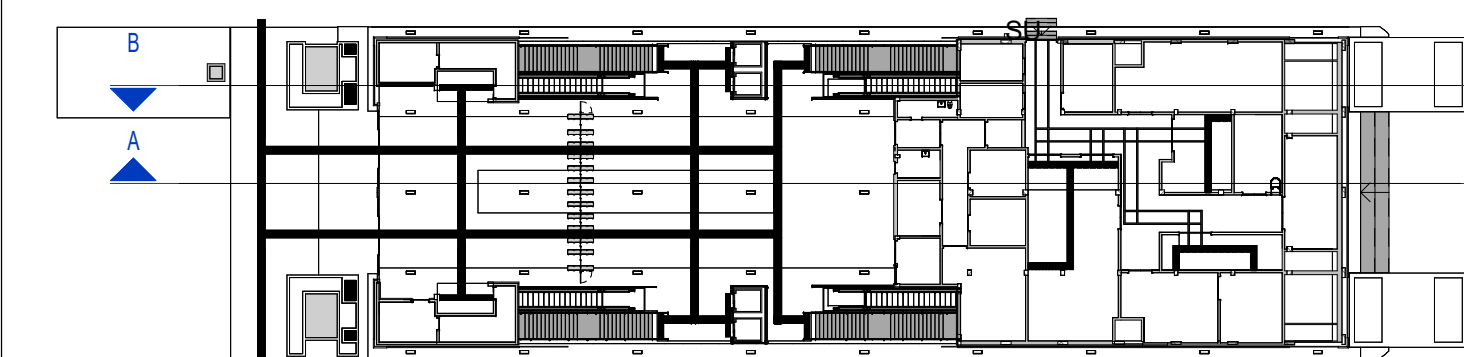
LEGENDA FINITURE FACCIATE			
Tipo	Codifica	Descrizione	Immagine
F1	WA_CW02	Rivestimento di facciata in doghe di terracotta	
F2	WA_CW03	Rivestimento di facciata in doghe di terracotta - listello a T	
F3	WA_CW04	Rivestimento di facciata in doghe di terracotta - elemento angolare	

LEGENDA CONTROSOFFITTI			
Tipo	Codifica	Descrizione	Immagine
C1	CE_FC01	Cartongesso dipinto	
C2	CE_FC02	Controsoffitti in doghe di legno	
C3	CE_FC15	Pannelli tipo Equitone colore PG443 con sottostuttura in alluminio	
C4	CE_FC10	Doghe metalliche simil legno	

LEGENDA FINITURA MURI IDROPITTURA	
Codifica	Descrizione
WA_FW30	Idropittura lavabile, RAL 9010

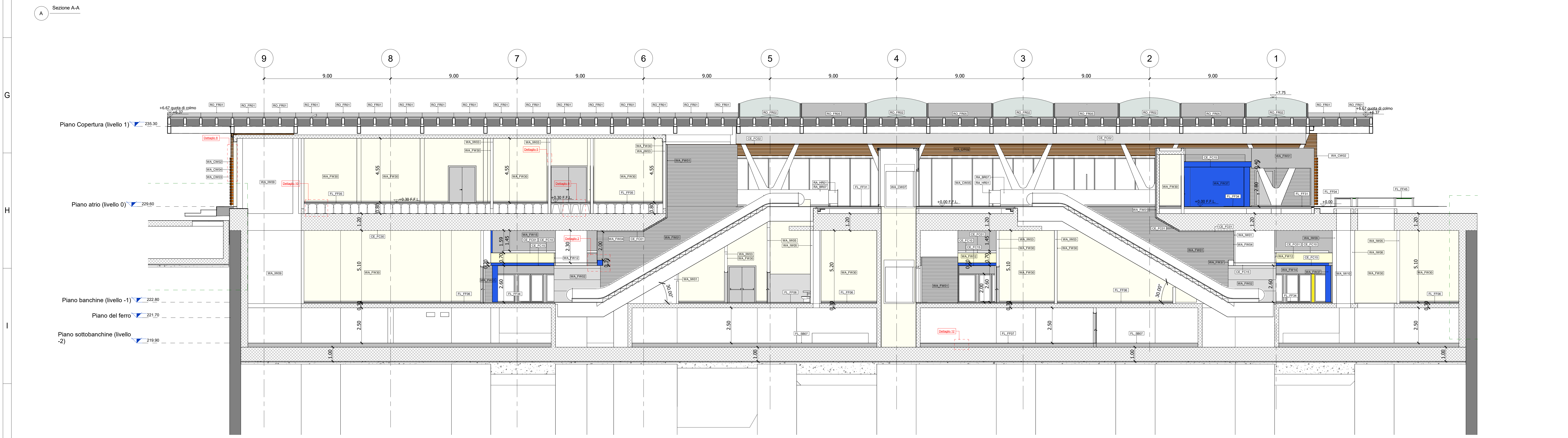
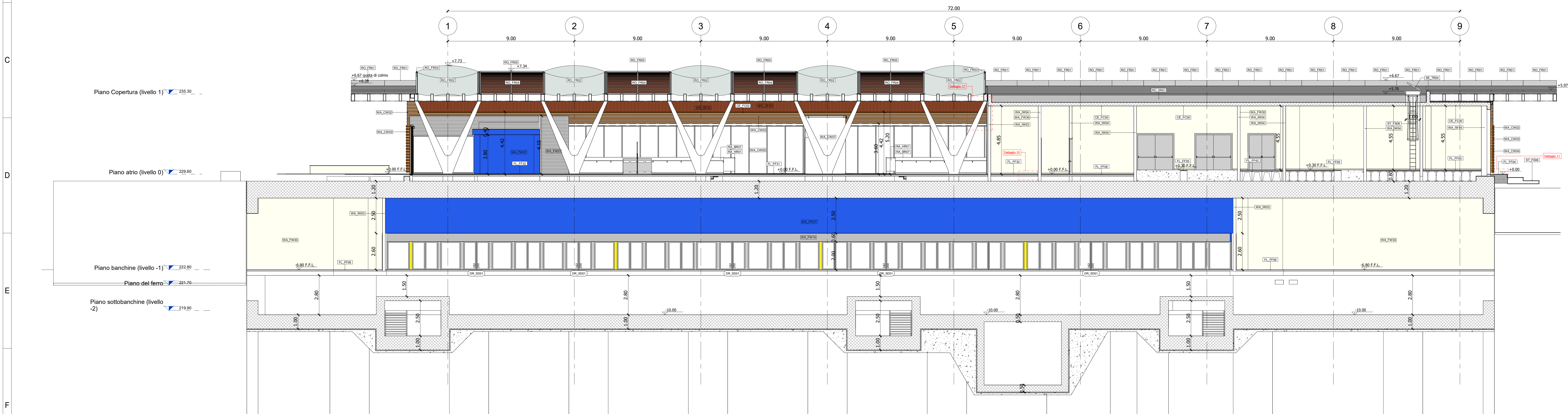
LEGENDA PARAPETTI E BALAUSTRATE	
Codifica	Descrizione
RA_BR07	Parapetto in vetro stratificato di sicurezza antirifondamento, con sostegni in acciaio inox satinato, senza corrimano
RA_HR01	Parapetto in vetro stratificato di sicurezza antirifondamento, con sostegni in acciaio inox satinato, con balaustra

LEGENDA SCALE SEZ. A-A / B-B	
Codifica	Descrizione
ST_FS04	Scala metallica sottobanchina
ST_FS06	Scala Fissa in pietra di Luserna e Olorie
ST_FS08	Scala metallica Marinese, accesso tetto



LEGENDA PAVIMENTI			
Tipo	Codifica	Descrizione	Immagine
P1	FL_FF31	Terrazzo alla Veneziana Blu Chiaro colore 1	
P2	FL_FF32	Terrazzo alla Veneziana Blu Scuro colore 2	
P3	FL_FF34	Terrazzo alla Veneziana Blu Scuro con inerti riciclati colore 2	
P4	FL_FF04	Pietra di Luserna fiammata, sp. 30 mm	
P5	FL_FF05	Pavimento flottante su sottostuttura metallica	
P6	FL_FF06	Pavimento in gres porcellanato	
P7	FL_FF10	Pietra di Luserna fiammata	
P8	FL_FF42	Pavimento in gres porcellanato su sistema igloo	
P9	FL_FF07	Pavimento in piastrelle di klinker	
P10	FL_SB07	Pavimento in battuto di cemento	
P15	FL_FF45	Area Verde	

LEGENDA FINITURA MURI			
Tipo	Codifica	Descrizione	Immagine
R1	WA_FW01	Rivestimento in doghe di terracotta grigia 250x1200 mm	
R3	WA_FW37	Rivestimento in pannelli tipo Equitone colore PG443 con sottostuttura in alluminio	
R4	WA_FW04	Pannelli in gessofibra	
R9	WA_FW14	Lamiera verticale scatorale banchina, sp. 10 mm	
R10	WA_FW15	Profili verticali accesso treni	
R12	WA_FW12	Pannelli in listelli di legno massiccio tipo MOSO	
X			



MINISTERO DELLE INFRASTRUTTURE E DELLA MOBILITÀ SOSTENIBILI
STRUTTURA TECNICA DI MISSIONE

Mims
COMUNE DI TORINO
CITTA' DI TORINO

METROPOLITANA AUTOMATICA DI TORINO
LINEA 2 - TRATTA POLITECNICO - REBAUDENGO
PROGETTAZIONE DEFINITIVA
Lotto Costruttivo 1: Rebaudengo - Bologna

DIRETTORE PROGETTAZIONE Ing. R. Criva		IL PROGETTISTA Arch. F. Bolognesi	
ELABORATO		REV.	SCALA
MTL2T1A1D_ARCSSGT006		0	2 1:100
DATA		17/10/2023	

OPERE ARCHITETTONICHE DI COMPLETAMENTO STAZIONE SAN GIOVANNI BOSCO SEZIONI LONGITUDINALI A-A E B-B

REV.	DESCRIZIONE	DATA	REDAATTO	CONTROL.	APPROV.	VISTO
0	EMISSIONE	16/09/2023	LTO	DLA	FBO	RCR
1	Emissione finale a seguito di verifica preventiva	26/04/2023	LTO	DLA	FBO	RCR
2	Emissione finale a seguito di verifica preventiva	17/09/2023	LTO	DLA	FBO	RCR

STAZIONE APPALTANTE
DIRETTORE DI PROIEZIONE INFRASTRUTTURE E MOBILITÀ
Ing. R. Bertasio
RESPONSABILE UNICO DEL PROCEDIMENTO
Ing. A. Strazzerio