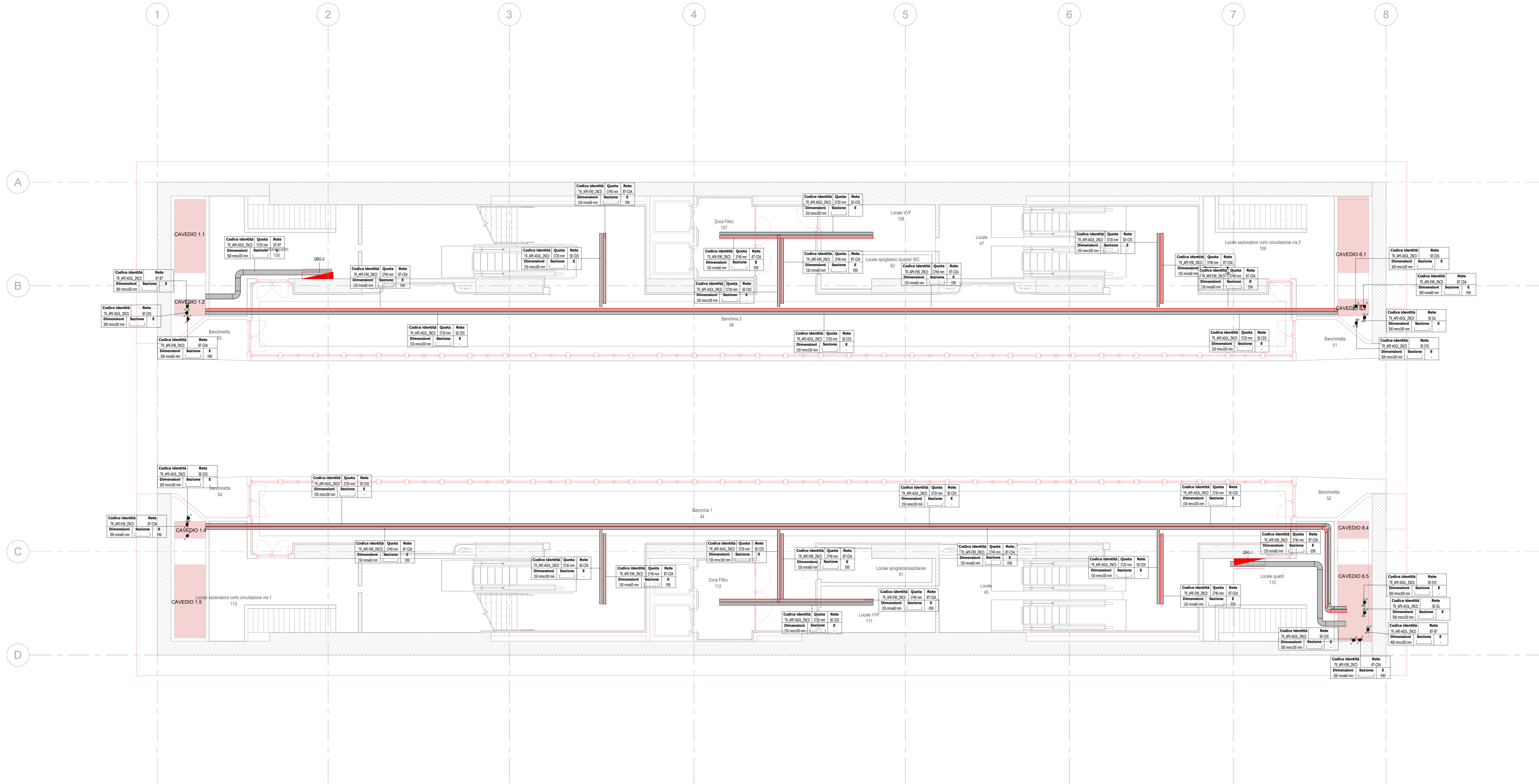
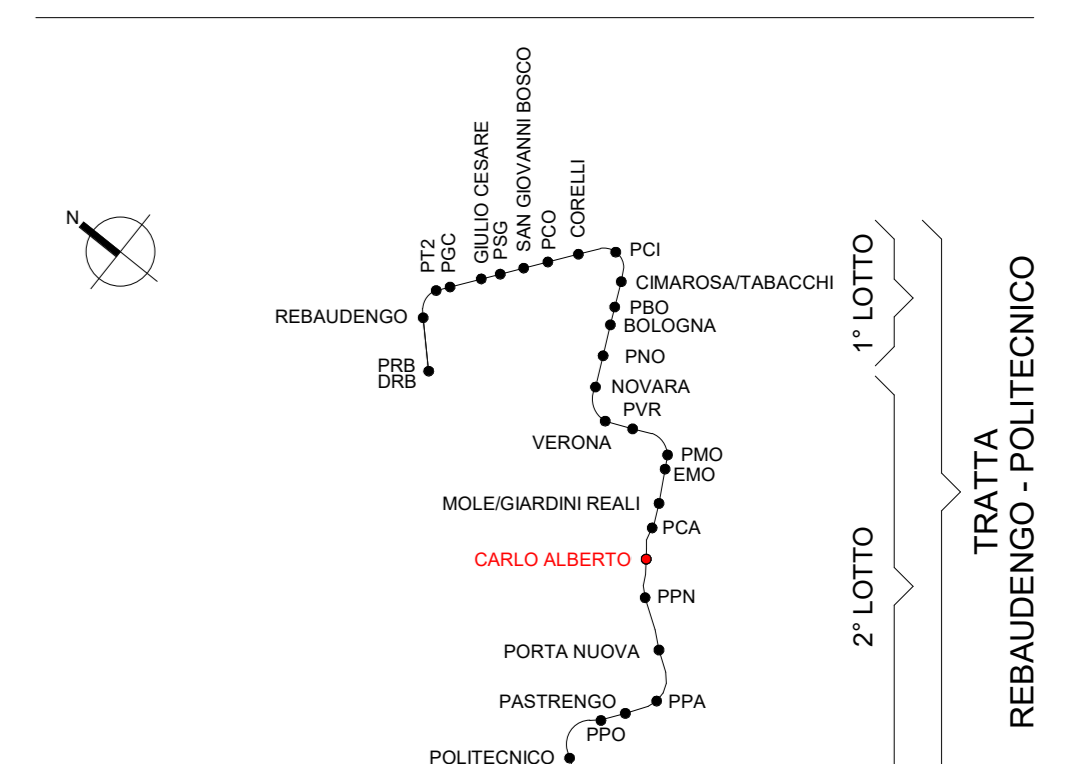
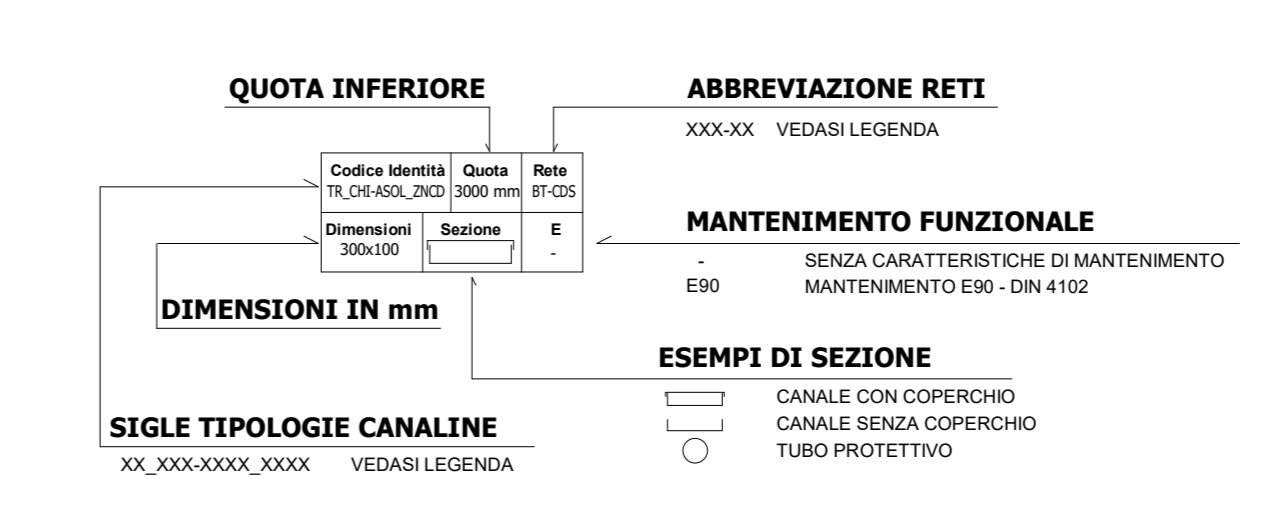


KEY PLAN



Legenda Distribuzione				
CANALINE NON DI SISTEMA				
SIMBOLO	CODICE IDENTITA'	DESCRIZIONE	RETE	ABBREVIAZIONE
	TR_APE_E90_ZNCD	Canalina portacavi aperta senza coperchio, asolata, in acciaio zincato a caldo, mantenimento funzionale E90	Bassa tensione - Circuiti alimentazione no-break Bassa tensione - Illuminazione di sicurezza Bassa tensione - Privilegiata servizi emergenza	BT-MB BT-LS BT-PE
	TR_APE_ASOL_ZNCD	Canalina portacavi aperta senza coperchio, asolata, in acciaio zincato a caldo	Bassa tensione - Privilegiata servizi ordinari Bassa tensione - Normale servizi ordinari	BT-PO BT-NO
	TR_APE_E90_ZNCD	Canalina portacavi aperta senza coperchio, asolata, in acciaio zincato a caldo, mantenimento funzionale E90	Canalina correnti deboli Rivestimento Interdotti	CD-RI
	TR_APE_ASOL_ZNCD	Canalina portacavi aperta senza coperchio, asolata, in acciaio zincato a caldo	Canalina correnti deboli Fibra ottica	CD-FO
CANALINE DI SISTEMA				
SIMBOLO	CODICE IDENTITA'	DESCRIZIONE	RETE	ABBREVIAZIONE
	CT_TRA_ZNCD	Passerella portacavi a traversi, in acciaio zincato a caldo	Media tensione Linea 1 Media tensione Linea 2 Media tensione Sottostaz. elettrica	MT-L1 MT-L2 MT-SSE
	TR_APE_E90_ZNCD	Canalina portacavi aperta senza coperchio, asolata, in acciaio zincato a caldo, mantenimento funzionale E90	Canalina bassa tensione Linee correnti deboli Canalina bassa tensione UPS	BT-CD BT-LPS
	TR_CHI_ASOL_ZNCD	Canalina portacavi chiusa con coperchio, asolata, in acciaio zincato a caldo	Canalina bassa tensione - segnale Canalina correnti deboli	SE-CDS BT-BT
	TR_APE_ASOL_ZNCD	Canalina portacavi aperta senza coperchio, asolata, in acciaio zincato a caldo	Canalina bassa tensione Linea di sistema Canalina segnale SYS - Linee di sistema (cavi di linea) Canalina segnale SG - Segnalamento Canalina segnale SIS - Segnalamento Canalina segnale ALM - Segnalamento Canalina segnale Fibra ottica Canalina correnti forti Trazione/CT Canalina messa a terra Riserva	SE-SYS SE-SG SE-SIS SE-ALM SE-FO CC-TR CC-TERRA RIS
POLIFORE INTERRATE				
SIMBOLO	CODICE IDENTITA'	DESCRIZIONE	RETE	ABBREVIAZIONE
	CH_COORR_HDPE450N	Tubo protettivo corrugato in HDPE450N	Media tensione Linea 1 Media tensione Linea 2 Media tensione Sottostaz. elettrica	MT-L1 MT-L2 MT-SSE
BLINDOSBARRE				
SIMBOLO	CODICE IDENTITA'	DESCRIZIONE	RETE	ABBREVIAZIONE
	BD_OU_4P	Blindosbarra in rame, 4 poli	Linee di sistema	BT-BT
	SE_DR	Pezzo di spigone completo di coperchio		
	-	Montante elettrico: salita - passante - discesa		
	CF_UNE_REI	Barriera frangifiamma per ripristino pareti REI		
NOTE				
(*) "Mantenimento funzionale garantito dalla modalità di posa a ridosso del soletto" Le blindosbarre sono escluse dall'appalto degli impianti non di sistema				



Legenda		
Attrezzature elettriche di sistema		
SIMBOLO	CODICE IDENTITA'	DESCRIZIONE
	EE_TRA-MT/BT	Trasformatore MT/BT in resina, Potenza nominale 1250 KVA
QUADRI		
SIMBOLO	CODICE IDENTITA'	DESCRIZIONE
	EE_QRM_(Nome quadro)	Quadro brono macchina
	EE_QEL_(Nome quadro)	Quadro elettrico
	EE_QES_(Nome quadro)	Quadro elettrico di sistema
Etichetta apparecchi elettrici		
		Quadro elettrico di riferimento
		Utensile
		Simbolo elemento elettrico
NOTE		
I seguenti punti di alimentazione si intendono comprensivi di: - ED_AL1, ED_AL3: scatola di derivazione, tubazione in acciaio zincato non filettabile, sezionatore, cavo e raccordi; - ED_AL2, ST1, ED_AL4, SFP: scatola di derivazione, tubazione in acciaio zincato non filettabile, cavo e raccordi; - ED_GPA1, ED_GPA, ED_GPA, ED_PUNEI: scatola di derivazione, tubazione in acciaio zincato non filettabile, cavo e raccordi. I quadri elettrici di sistema, i trasformatori, i QRM sono esclusi dall'appalto degli impianti non di sistema.		

**MINISTERO DELLE INFRASTRUTTURE E DELLA MOBILITÀ SOSTENIBILI**  
**STRUTTURA TECNICA DI MISSIONE**

**COMUNE DI TORINO**  
**CITTÀ DI TORINO**

**METROPOLITANA AUTOMATICA DI TORINO**  
**LINEA 2 - TRATTA POLITECNICO - REBAUDENGO**

**PROGETTAZIONE DEFINITIVA**  
**Lotto costruttivo 2: Bologna - Politecnico**

<b>PROGETTO DEFINITIVO</b>		<b>INFRA.TO</b> INFRASTRUTTURE PER LA MOBILITÀ		INFRA TRASPORTI.TO S.r.l.	
DIRETTORE PROGETTAZIONE Responsabile integrazione disciplinare specialistica	IL PROGETTISTA	<b>IMPIANTI NON DI SISTEMA - STAZIONE CARLO ALBERTO</b> SEGNALAMENTO/AUTOMAZIONE STAZIONE, TELECOMANDO, PORTE DI BANCHINA, TELECOMUNICAZIONI VIE CAVI PIANTA PIANO BANCHINA			
Ing. R. Crova Ordine degli Ingegneri della Provincia di Torino n. 60385	Ing. F. Azzarone Ordine degli Ingegneri della Provincia di Torino n. 122873	ELABORATO	REV.	SCALA	DATA
BM MANAGER Geom. L. D'Accardi	MTL2T1A2D	I	0	1 : 100	31/03/22

Fig. 1 a 1

REV.	DESCRIZIONE	DATA	REDATTO	CONTROL.	APPROV.	VISTO
0	EMISSIONE	31/03/22	Lbc	AGH	FAZ	RCr

LOTTO 2    CARTELLA    12.2.10    69    MTL2T1A2D    IELSCAT017

**STAZIONE APPALTANTE**  
DIRETTORE DI DIVISIONE INFRASTRUTTURE E MOBILITÀ  
Ing. R. Bertasio

RESPONSABILE UNICO DEL PROCEDIMENTO  
Ing. A. Strozziere