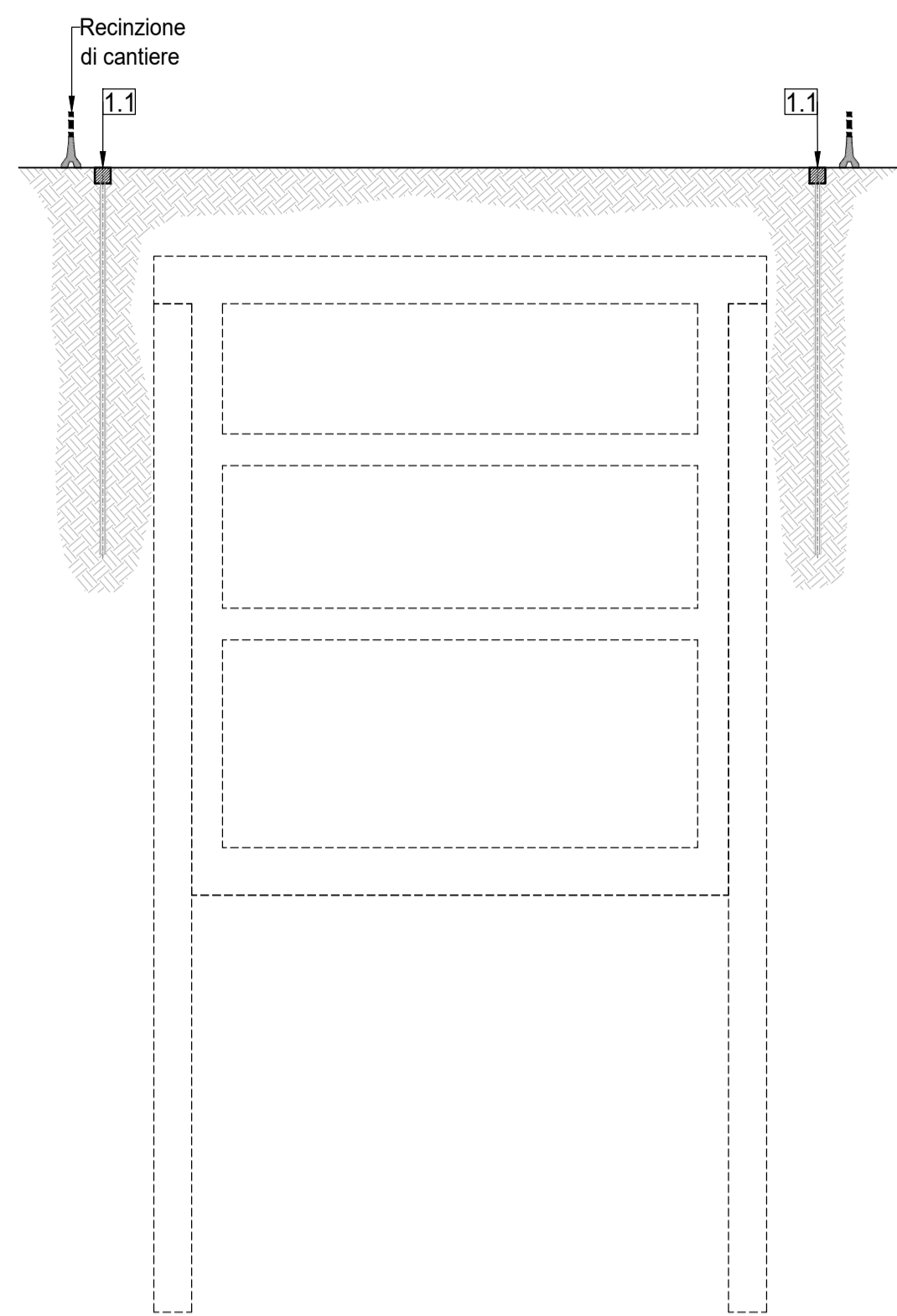


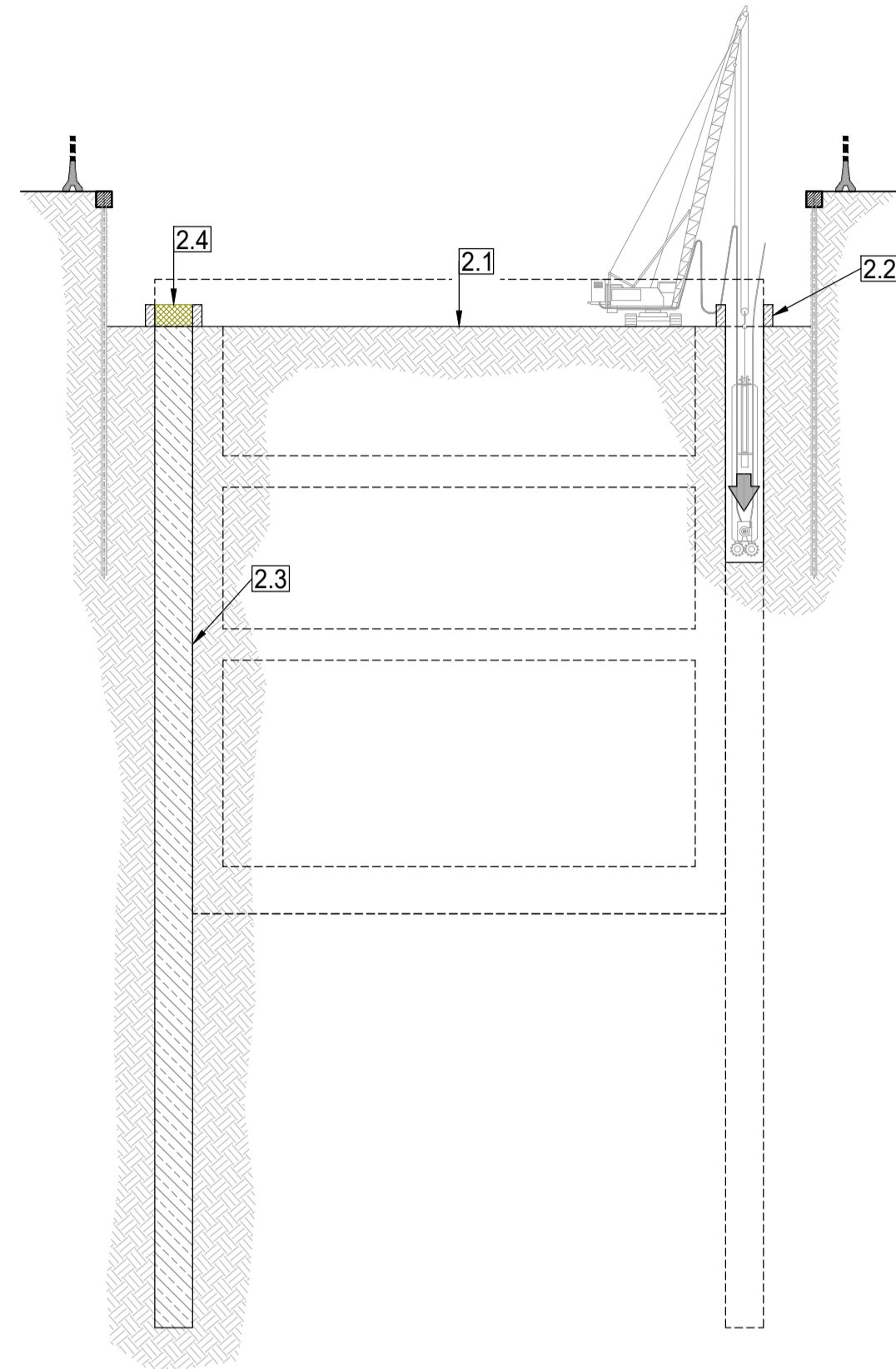
Sezione Trasversale - FASE 1

Scale 1:200



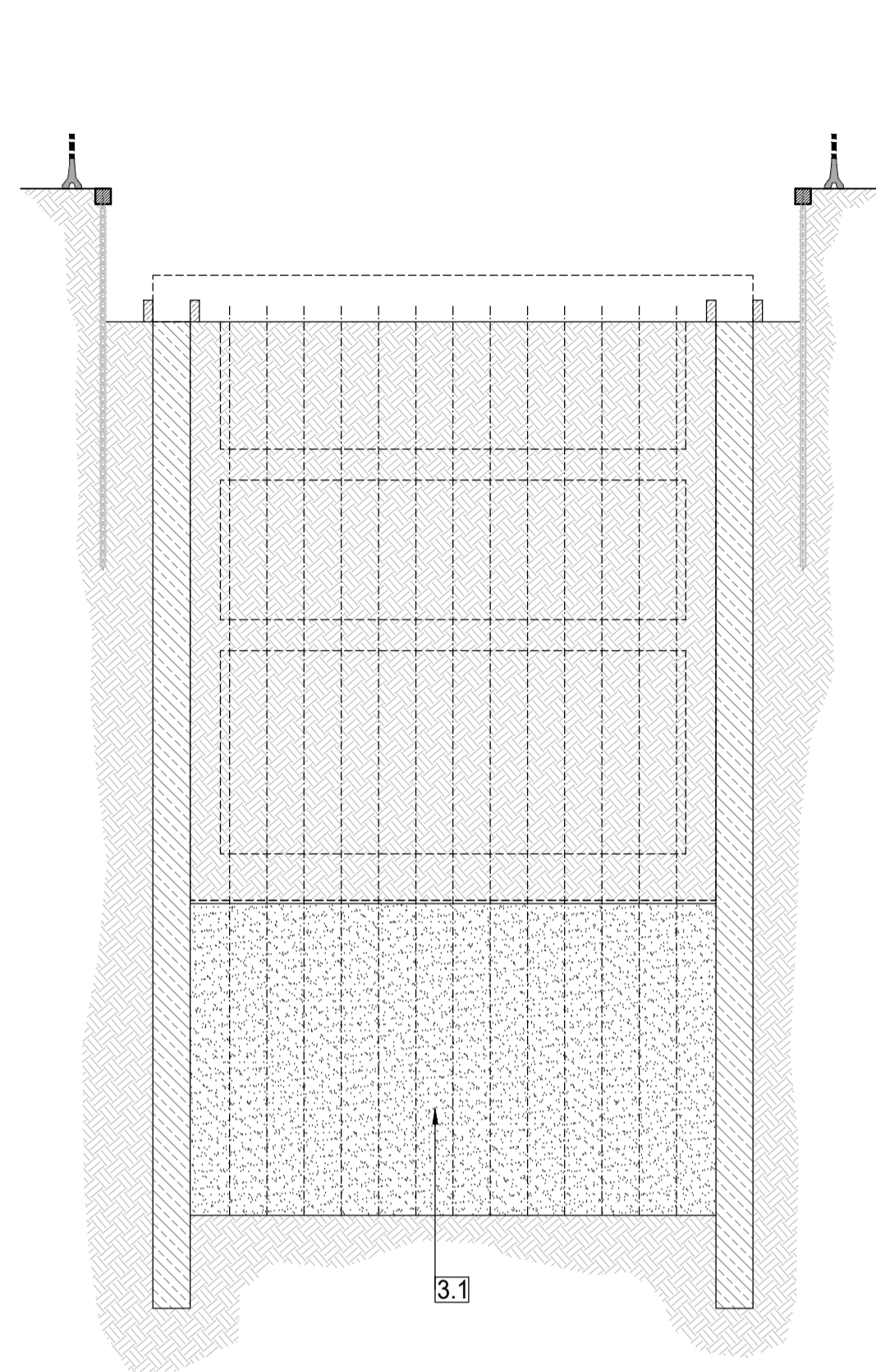
Sezione Trasversale - FASE 2

Scale 1:200



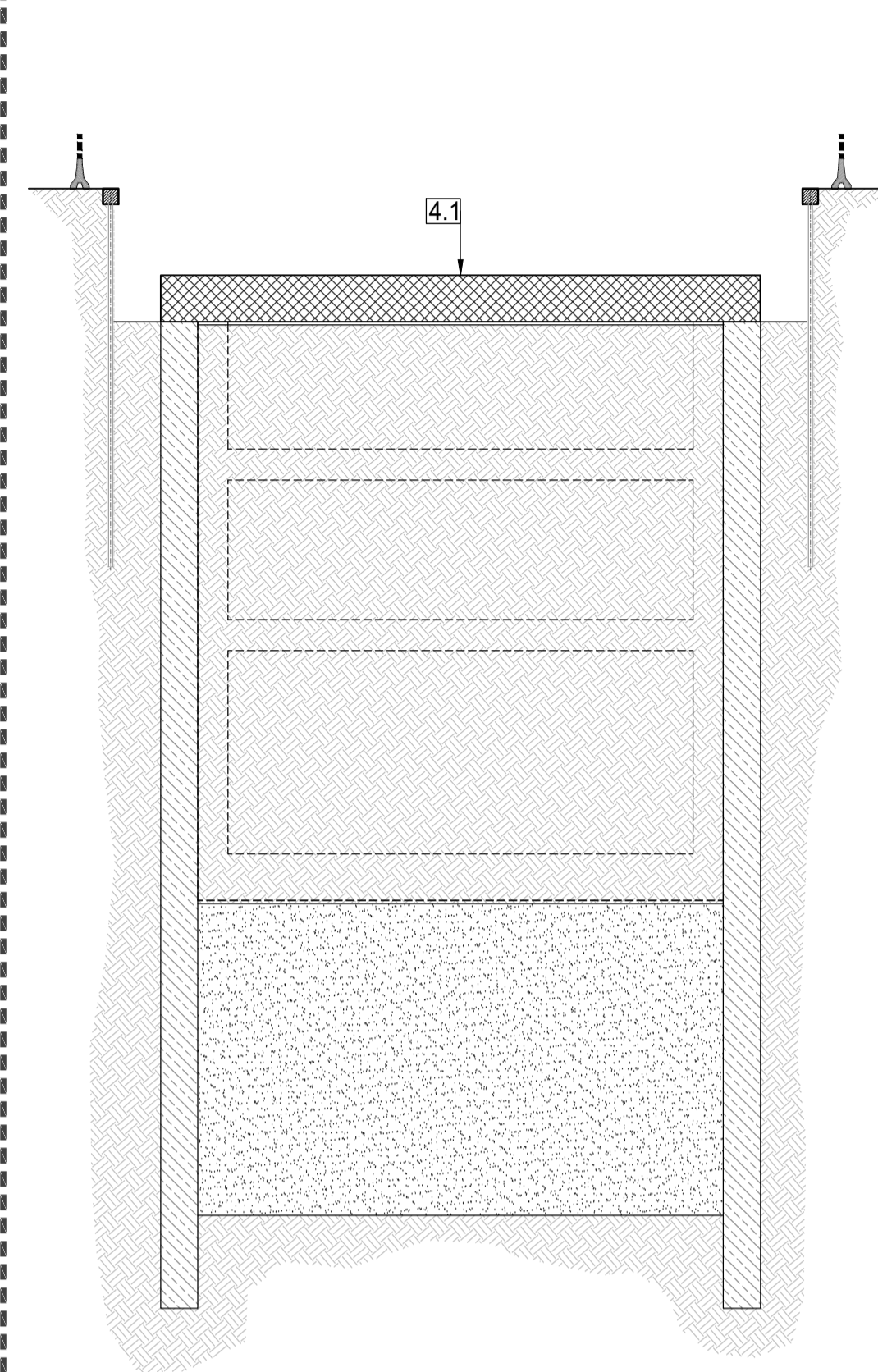
Sezione Trasversale - FASE 3

Scale 1:200



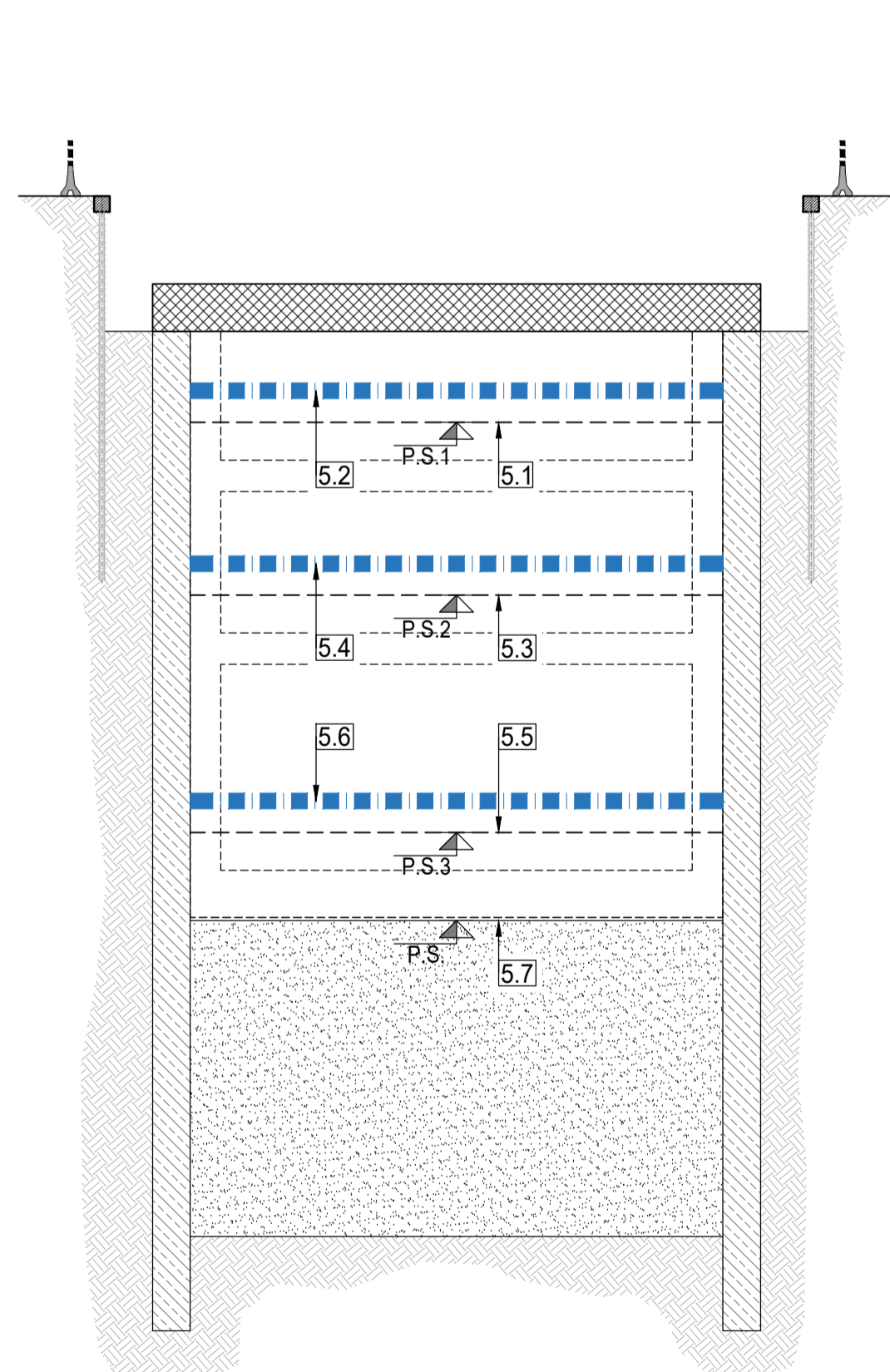
Sezione Trasversale - FASE 4

Scale 1:200



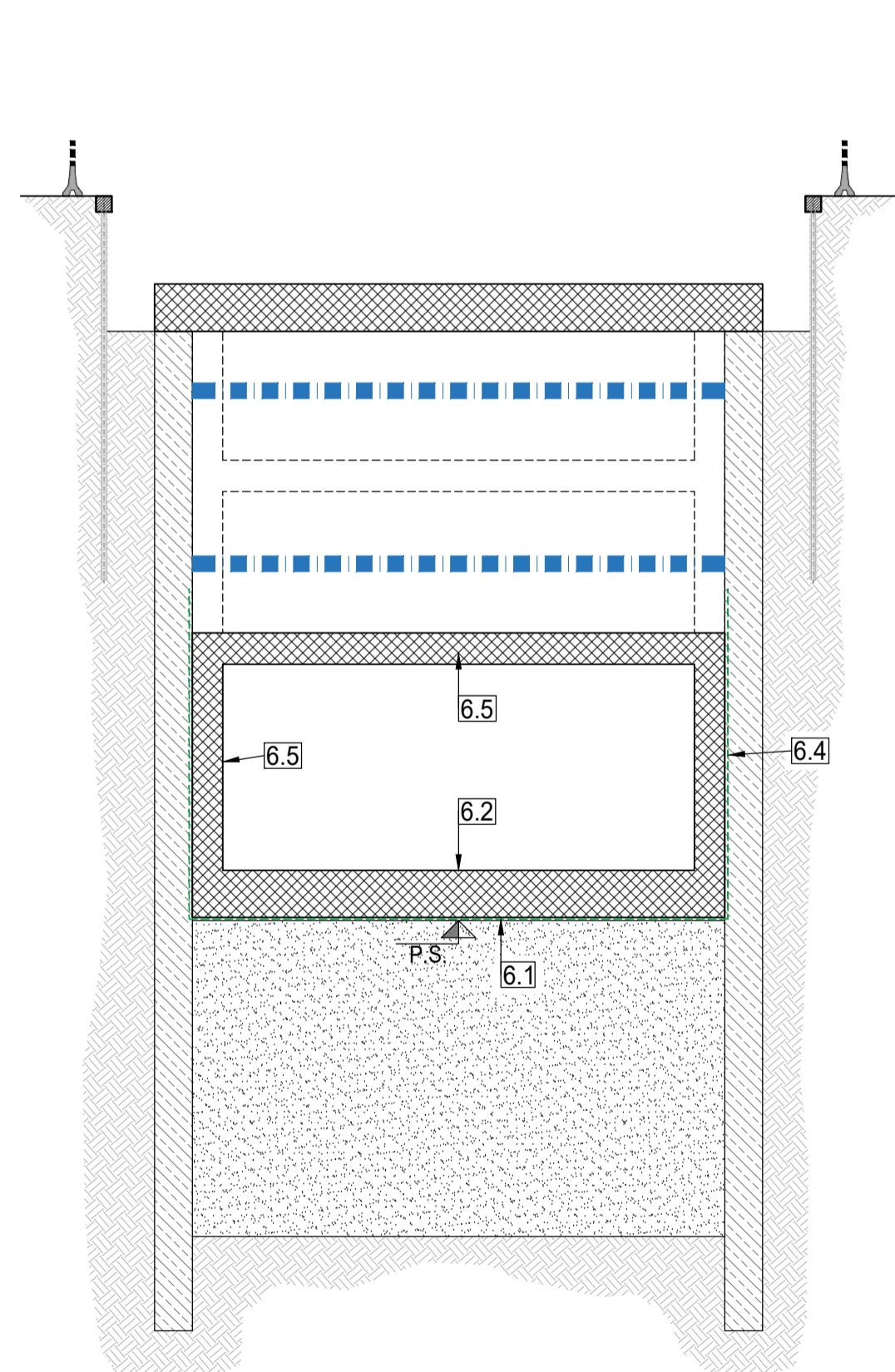
Sezione Trasversale - FASE 5

Scale 1:200



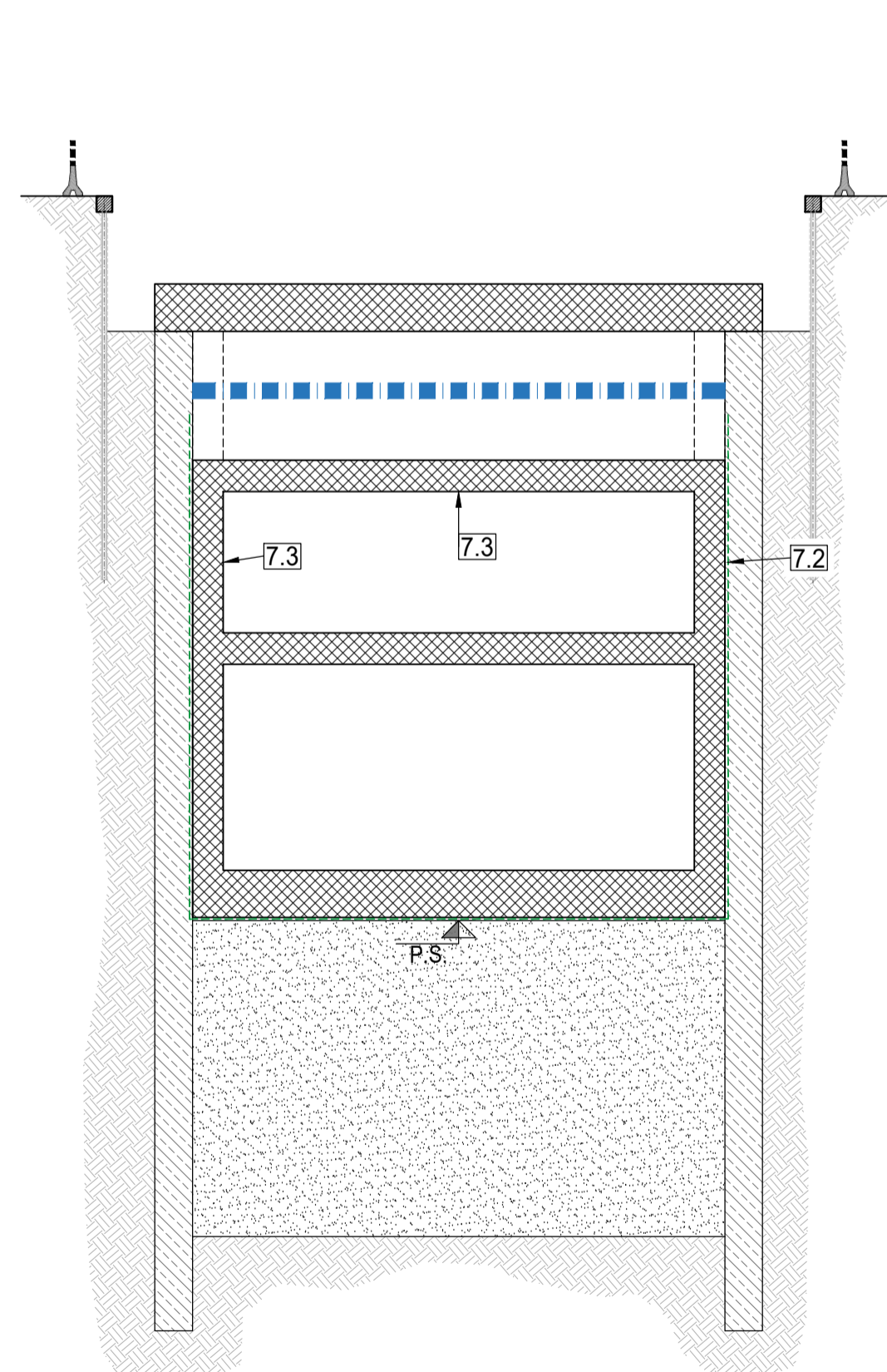
Sezione Trasversale - FASE 6

Scale 1:200



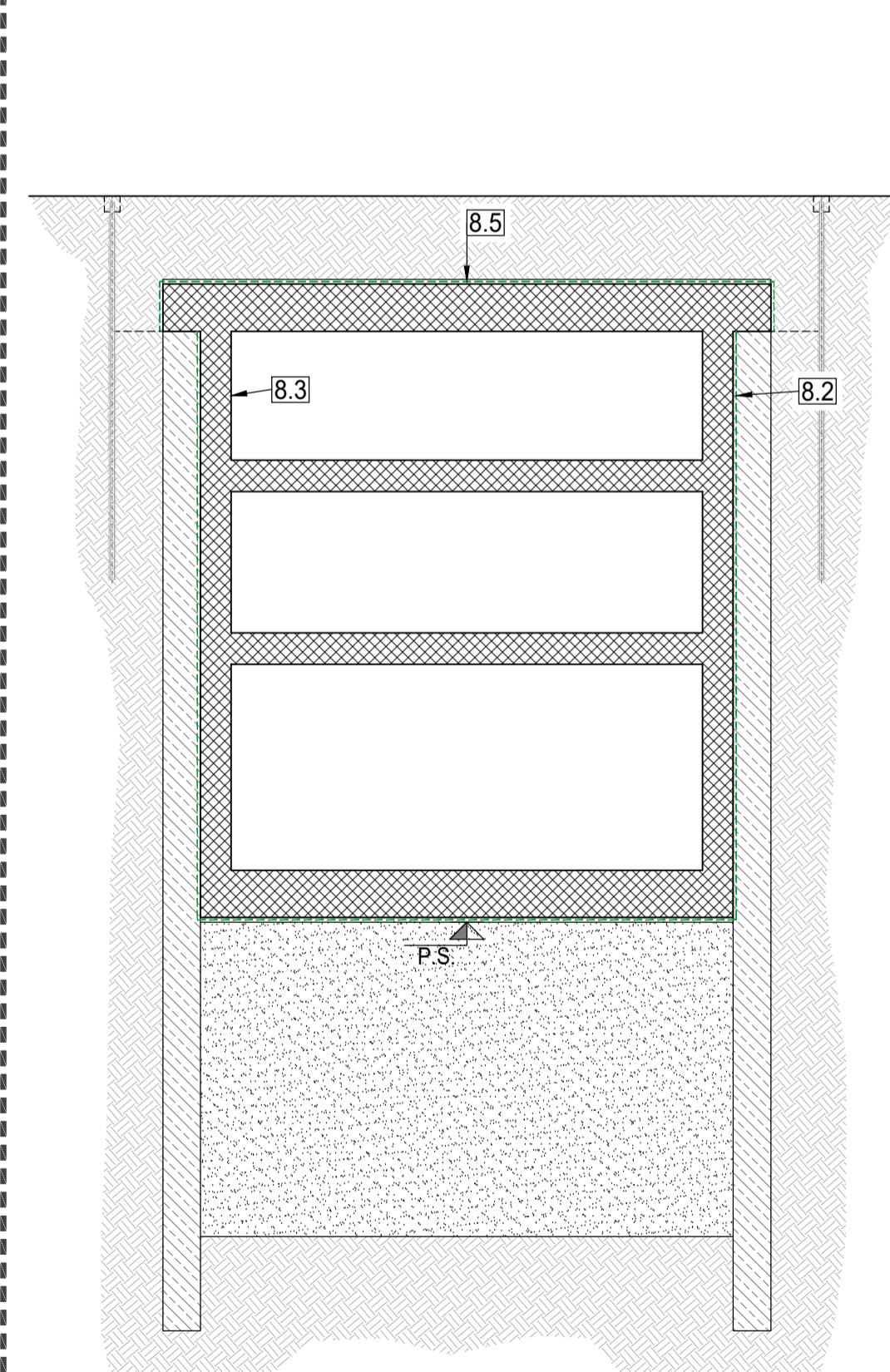
Sezione Trasversale - FASE 7

Scale 1:200



Sezione Trasversale - FASE 8

Scale 1:200



FASE 1

1.1 Esecuzione paratia berlinese.

FASE 2

2.1 Scavo sino a quota intradosso soletta di copertura.
2.2 Esecuzione cordoli guida per diaframmi.
2.3 Esecuzione dei pannelli di paratia.
2.4 Scapitozzatura delle paratie (min. 60 cm).

FASE 3

3.1 Esecuzione tampone di fondo.

FASE 4

4.1 Esecuzione della soletta di copertura.

FASE 5

5.1 Scavo a ~1,00m sotto il primo ordine di puntoni (P.S.1).
5.2 Messa in opera del primo ordine di puntoni metallici.
5.3 Scavo a ~1,00m sotto il secondo ordine di puntoni (P.S.2).
5.4 Messa in opera del secondo ordine di puntoni metallici.
5.5 Scavo a ~1,00m sotto il terzo ordine di puntoni (P.S.3).
5.6 Messa in opera del terzo ordine di puntoni metallici.
5.7 Scavo fino a fondo scavo della galleria (P.S.).

FASE 6

6.1 Messa in opera dell'impermeabilizzazione della soletta di fondazione ed eventuale ripresa per le fodere.
6.2 Esecuzione della soletta di fondo.
6.3 Rimozione del terzo ordine di puntoni provvisori.
6.4 Messa in opera dell'impermeabilizzazione delle fodere, garantendo la ripresa per quelle superiori.
6.5 Esecuzione delle fodere, della prima soletta intermedia e della struttura di sostegno della Via 2.

FASE 7

7.1 Rimozione del secondo ordine di puntoni provvisori.
7.2 Messa in opera dell'impermeabilizzazione delle fodere, garantendo la ripresa per quelle superiori.
7.3 Esecuzione delle fodere e della seconda soletta intermedia.

FASE 8

8.1 Rimozione del primo ordine di puntoni provvisori.
8.2 Messa in opera dell'impermeabilizzazione delle fodere.
8.3 Esecuzione delle fodere fino alla soletta di copertura.
8.4 Completamento di eventuali strutture interne.
8.5 Messa in opera dell'impermeabilizzazione della soletta di copertura.
8.6 Ritombamento e riconsegna dell'area.

Nota:

Le fasi esecutive della GA4 da PK 12+973.978 a PK 13+025.147 sono analoghe a quelle delle GA1-2-3, per le quali si rimanda all'elaborato "4_MTL2T1A1DSTRGA0T001-0-1"

**MINISTERO
DELLE INFRASTRUTTURE E DELLA MOBILITÀ SOSTENIBILI
STRUTTURA TECNICA DI MISSIONE**



COMUNE DI TORINO



**METROPOLITANA AUTOMATICA DI TORINO
LINEA 2 - TRATTA POLITECNICO - REBAUDENGO**

**PROGETTAZIONE DEFINITIVA
Lotto Costruttivo 1: Rebaudengo - Bologna**

PROGETTO DEFINITIVO		INFRASTRUTTURE PER LA MOBILITÀ INFRA TRASPORTI.TO S.r.l.
DIRETTORE PROGETTAZIONE Responsabile integrazione discipline specialistiche	IL PROGETTISTA	
Ing. R. Crova Ordine degli Ingegneri della Provincia di Torino n. 6038S	Ing. F. Rizzo Ordine degli Ingegneri della Provincia di Torino n. 9337K	PROGETTO STRUTTURALE - GALLERIA ARTIFICIALE TRATTE D'OPERA GA4 FASI ESECUTIVE
BIM MANAGER Geom. L. D'Accardi		ELABORATO: MTL2T1A1DSTRGA4T_007 REV. int. est.: 0 3 SCALA: 1:200 DATA: 14/07/2023

AGGIORNAMENTI Fig. 1 di 1

REV.	DESCRIZIONE	DATA	REDATTO	CONTROL	APPROV.	VISTO
0	Emissione	07/01/22	MBE	ECA	FRI	RCR
1	Emissione finale a seguito di verifica preventiva	29/12/22	MBE	ECA	FRI	RCR
2	Emissione finale a seguito di verifica preventiva	29/03/23	MBE	ECA	FRI	RCR
3	Emissione finale a seguito di verifica preventiva	14/07/23	MBE	ECA	FRI	RCR
-	-	-	-	-	-	-

LOTTO 1 CARTELLA 9.5.1 69 MTL2T1A1D STRGA4T007	STAZIONE APPALTANTE DIRETTORE DI DIVISIONE INFRASTRUTTURE E MOBILITÀ Ing. R. Bertasio RESPONSABILE UNICO DEL PROCEDIMENTO Ing. A. Strozziere
--	--

RED	0.18	0.24
YELL	0.24	0.32
GREEN	0.32	0.36
CYAN	0.36	0.48
BLUE	0.48	0.60
MAG.	0.60	0.72
WHITE	0.72	0.96
COL.B	0.96	1.20
COLORS R255	1.20	1.44
Somma PLOT/AGGIORN.	1.44	1.68
mm per pagina per 1.44	1.68	2.16