

**MINISTERO  
DELLE INFRASTRUTTURE E DELLA MOBILITÀ SOSTENIBILI  
STRUTTURA TECNICA DI MISSIONE**



**COMUNE DI TORINO**



**METROPOLITANA AUTOMATICA DI TORINO  
LINEA 2 - TRATTA POLITECNICO - REBAUDENGO**

**PROGETTAZIONE DEFINITIVA  
Lotto Costruttivo 1: Rebaudengo - Bologna**

<b>PROGETTO DEFINITIVO</b>		<span style="font-size: 24px; font-weight: bold; vertical-align: middle;">INFRA.TO</span> <small>infrastrutture per la mobilità</small>						<b>INFRATRASPORTI.TO S.r.l.</b>	
DIRETTORE PROGETTAZIONE <small>Responsabile integrazione discipline specialistiche</small>	IL PROGETTISTA								
Ing. R. Crova <small>Ordine degli Ingegneri della Provincia di Torino n. 6038S</small>	Ing. F. Azzarone <small>Ordine degli Ingegneri della Provincia di Torino n. 12287J</small>	<b>IMPIANTI NON DI SISTEMA - STAZIONE CORELLI</b> <b>IMPIANTO ELETTRICO E FORZA MOTRICE</b> <b>SCHEMA UNIFILARE E FRONTE QUADRO</b> <b>VENTILAZIONE DI EMERGENZA LT DI SISTEMA - QV3</b>							
		ELABORATO		REV. <small>int. est.</small>		SCALA		DATA	
BIM MANAGER Geom. L. D'Accardi		MTL2T1A1D	IELSCOK013	0	0	-		31/03/2022	

AGGIORNAMENTI

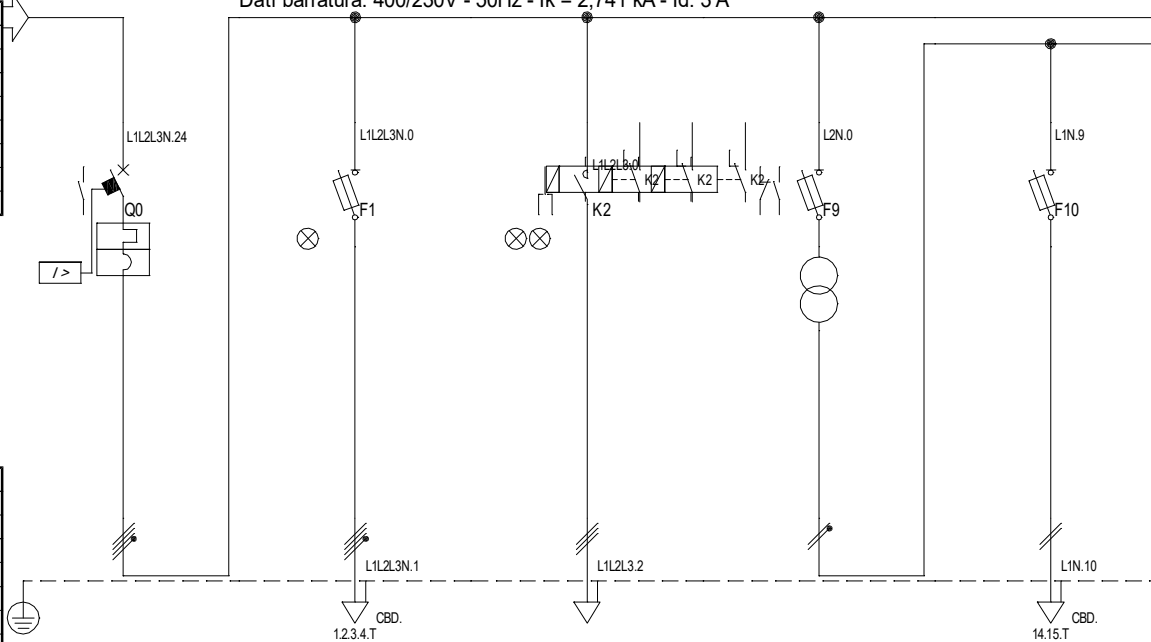
Fig. 1 di 3

REV.	DESCRIZIONE	DATA	REDATTO	CONTROL.	APPROV.	VISTO
0	EMISSIONE	31/03/2022	GSC	AGH	FAZ	RCR

<table border="1" style="width: 100%; border-collapse: collapse;"> <tr> <td style="width: 10%;">LOTTO 1</td> <td style="width: 10%;">CARTELLA</td> <td style="width: 10%;">12.2.4</td> <td style="width: 10%;">69</td> <td style="width: 10%;">MTL2T1A1D</td> <td style="width: 10%;">IELSCOK013</td> </tr> </table>	LOTTO 1	CARTELLA	12.2.4	69	MTL2T1A1D	IELSCOK013	<b>STAZIONE APPALTANTE</b>  DIRETTORE DI DIVISIONE INFRASTRUTTURE E MOBILITÀ  Ing. R. Bertasio  RESPONSABILE UNICO DEL PROCEDIMENTO  Ing. A. Strozzi
LOTTO 1	CARTELLA	12.2.4	69	MTL2T1A1D	IELSCOK013		

Dati barratura: 400/230V - 50Hz - I<sub>k</sub> = 2,741 kA - I<sub>d</sub>: 3 A

Da Quadro:	
Partenza:	C-24
Cavo [mm <sup>2</sup> ]:	1(5G10)
Lunghezza [m]:	35
Tensione [V]:	400
Frequenza [Hz]:	50
Polarità:	Quadripolare
Tipo morsetto:	
Numerazione morsetto:	



Prefisso quadro:	
Alimentazione:	Quadripolare
I <sub>k</sub> Max [kA]:	3,272
Tensione nominale di impiego [V]:	400
Tensione di isolamento nominale[V]:	
Frequenza [Hz]:	50
Corrente ammissibile 1 s [kA]:	4,5
Grado di protezione IP:	---
Codice:	QV-3

Sigla utenza	
Descrizione	
POTENZA CONTEMPORANEA [kW]	
CORRENTE (I <sub>b</sub> ) [A]	
CosFi	
COEFF. DI CONTEMPORANEITA' [%]	
SCHEMA FUNZIONALE	
PROTEZIONE	
DISTRIBUZIONE	
CADUTA DI TENSIONE PERCENTUALE [%]	
VOLTMETRO / AMPEROMETRO	
LINEA	

	C-0	C-1	C-2	C-3	C-4
Descrizione	INTERRUTTORE GENERALE	PRESENZA TENSIONE	LINEA V3 CONTATTORE	AUXALIMENTATORE 1	24V c.c.
POTENZA CONTEMPORANEA [kW]	1	0	1	0	0
CORRENTE (I <sub>b</sub> ) [A]	1,804	0	1,804	0	0
CosFi	0,8	---	0,8	---	---
COEFF. DI CONTEMPORANEITA' [%]	100	100	100	100	100
SCHEMA FUNZIONALE					
PROTEZIONE					
MARCA					
MODELLO					
ESECUZIONE	Esecuzione Fissa	Esecuzione Fissa	Esecuzione Fissa	Esecuzione Fissa	Esecuzione Fissa
TIPOLOGIA	MagnetoTermico	Fusibile	Contattore	Fusibile	Fusibile
In max/min/Reg. [A]	--- / 16	--- / 4	--- / 16	--- / 2	--- / 2
Im max/min/Reg. [A]	---/320	---/9	---/---	---/4,9	---/4,9
P.d.I. / Curva [kA]	16 / N.C.	100 / gL	--- / ---	100 / gL	100 / gL
Id max/min/Reg./Classe [A]	---	---	---	---	---
DISTRIBUZIONE	Quadripolare	Quadripolare	Tripolare	Monofase L2+N	Monofase L1+N
CADUTA DI TENSIONE PERCENTUALE [%]	0,65	0,65	0,82	0	0
VOLTMETRO / AMPEROMETRO					
LINEA					
SIGLA			FTG180M16/FG18M16 PE		
LUNGHEZZA [m]			50		
POSA			143/1M_2/30/1		
K CORRETTIVI (K1,K2,K3,K4)			1,000		
Sezione [mmq]			1(3x4)+(1PE4)		
Portata (I <sub>z</sub> ) [A]			30		

<b>NOTA:</b> Committente MINISTERO DELLE INFRASTRUTTURE E DELLA MOBILITA' SOSTENIBILI - STRUTTURA TECNICA DI MISSIONE COMUNE DI TORINO	Oggetto METROPOLITANA AUTOMATICA DI TORINO LINEA 2-TRATTA POLITECNICO-REBAUDENGO PROGETTAZIONE DEFINITIVA - Lotto Costruttivo 1	Progettista INFRATRASPORTI.TO S.r.l. Corso Novara, 96 - 10152 Torino Tel. +39 011 5592711 e-mail: infrato@infrato.it	Titolo STAZIONE CORELLI QE VENTILAZIONE DI EMERGENZA 3 SEZIONE NORMALE	IELSCOK013 Foglio 2 di 3 Segue
--	--	---	--	--------------------------------------

A

B

C

D

E

F

A

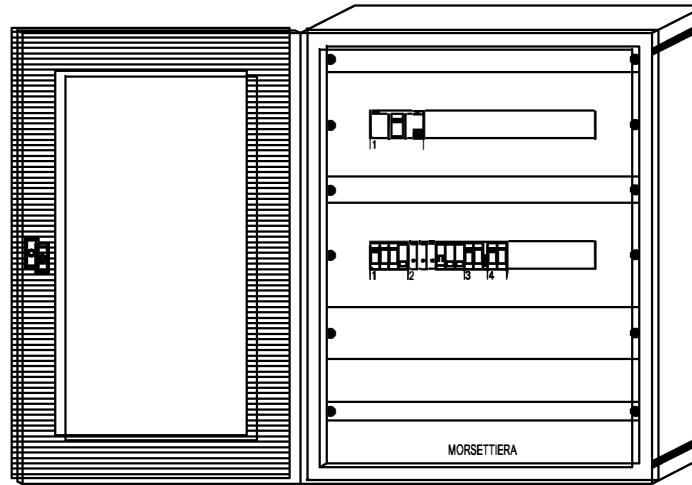
B

C

D

E

F



**DATI IDENTIFICATIVI DEL QUADRO**

TIPO DI QUADRO:  
 NORMA DI RIFERIMENTO: CEI EN 61439-2  
 TENSIONE NOMINALE (V): 400/230  
 CORRENTE NOMINALE SBARRE (A): 0  
 CORRENTE NOMINALE AMMISSIBILE  
 DI BREVE DURATA (I<sub>ov</sub>) x 1s (kA): -  
 CORRENTE NOMINALE AMMISSIBILE  
 DI PICCO (I<sub>pk</sub>) (kA): -  
 ALTEZZA (mm): 850  
 LARGHEZZA (mm): 660  
 PROFONDITA' (mm): 251  
 GRADO DI PROTEZIONE: IP55 (senza porta IP3X)  
 FORMA COSTRUTTIVA: Forma 1  
 COLORE INVOLUCRO: RAL 7035  
 TIPO DI PORTA: VEDI DISEGNO  
 ACCESSIBILITA': ANTERIORE

RIFERIMENTI PORTATA SBARRE:  
 SB OS: Sbarre orizzontali superiori  
 SB OM: Sbarre orizzontali nel mezzo  
 SB VL: Sbarre verticali laterali  
 SB VP: Sbarre verticali posteriori

Committente  
 MINISTERO DELLE INFRASTRUTTURE E DELLA MOBILITA'  
 SOSTENIBILI - STRUTTURA TECNICA DI MISSIONE  
 COMUNE DI TORINO

Oggetto  
 METROPOLITANA AUTOMATICA DI TORINO  
 LINEA 2-TRATTA POLITECNICO-REBAUDENGO  
 PROGETTAZIONE DEFINITIVA - Lotto Co s<sub>1</sub> r<sub>u</sub> e<sub>1</sub> v<sub>o</sub>

Progettista  
 INFRATRASPORTI.TO S.r.l.  
 Corso Novara, 96 - 10152 Torino  
 Tel. +39 011 5592711 e-mail: infrato@infrato.it



Titolo  
 STAZIONE CORELLI  
 QV3  
 FRONTE QUADRO

IELSCOK013  
 Foglio 3 di 3  
 Segue