

**MINISTERO
DELLE INFRASTRUTTURE E DELLA MOBILITÀ SOSTENIBILI
STRUTTURA TECNICA DI MISSIONE**



COMUNE DI TORINO



**METROPOLITANA AUTOMATICA DI TORINO
LINEA 2 - TRATTA POLITECNICO - REBAUDENGO
PROGETTAZIONE DEFINITIVA
Lotto Costruttivo 1: Rebaudengo - Bologna**

PROGETTO DEFINITIVO		 INFRA.TO <i>infrastrutture per la mobilità</i>						INFRATRASPORTI.TO S.r.l.	
DIRETTORE PROGETTAZIONE Responsabile integrazione discipline specialistiche	IL PROGETTISTA								
Ing. R. Crova Ordine degli Ingegneri della Provincia di Torino n. 6038S	Ing. F. Azzarone Ordine degli Ingegneri della Provincia di Torino n. 12287J	IMPIANTI NON DI SISTEMA - STAZIONE GIULIO CESARE IMPIANTO ELETTRICO E FORZA MOTRICE SCHEMA UNIFILARE E FRONTE QUADRO VENTILAZIONE EMERGENZA - QV1/QV2							
		ELABORATO			REV. int. est.		SCALA	DATA	
BIM MANAGER Geom. L. D'Accardi		MTL2T1A1DIEL SGCK 012			0	0	/	31/03/2022	

AGGIORNAMENTI

Fig. 1 di 7

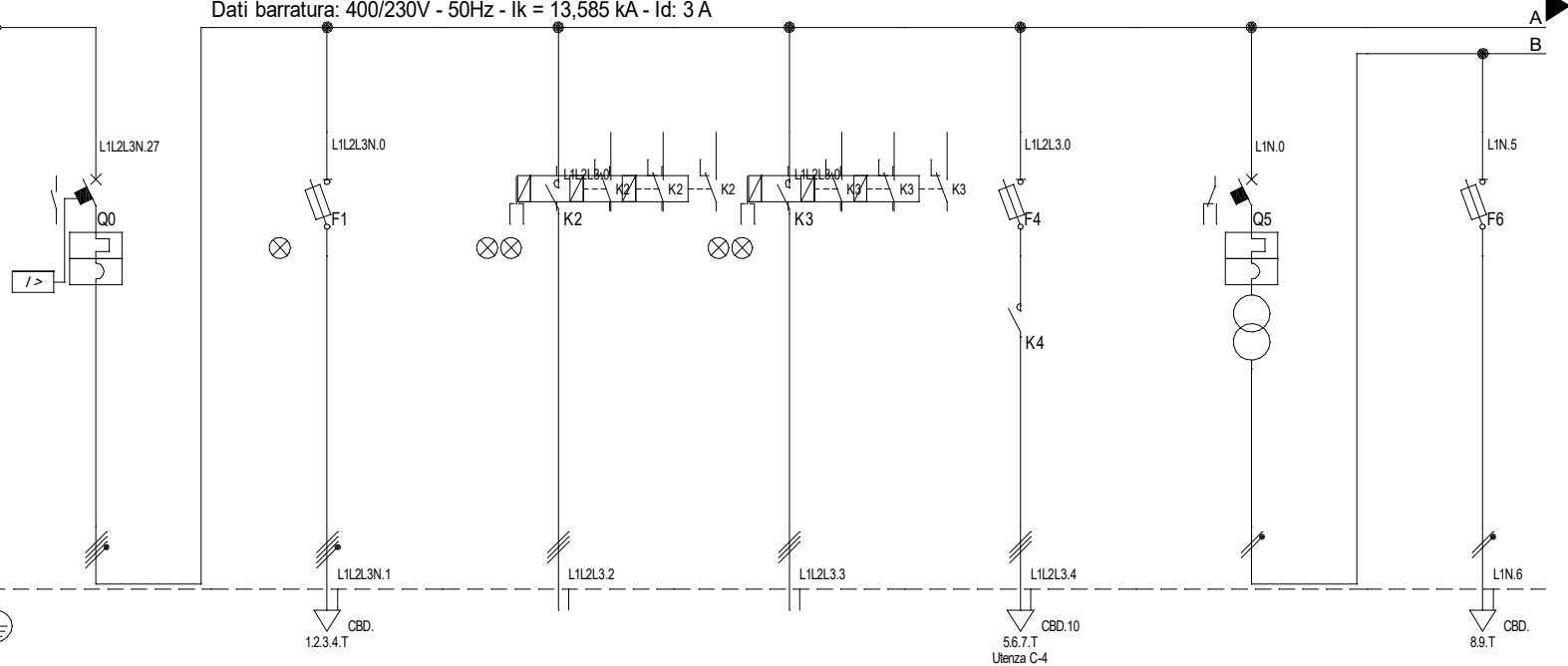
REV.	DESCRIZIONE	DATA	REDATTO	CONTROL.	APPROV.	VISTO
0	EMISSIONE	31/03/22	GSC	AGH	FAZ	RCR
-	-	-	-	-	-	-
-	-	-	-	-	-	-
-	-	-	-	-	-	-
-	-	-	-	-	-	-

<table border="1"> <tr> <td>LOTTO 1</td> <td>CARTELLA</td> <td>12.2.2</td> <td>68</td> <td>MTL2T1A1D</td> <td>IELSGCK012</td> </tr> </table>						LOTTO 1	CARTELLA	12.2.2	68	MTL2T1A1D	IELSGCK012	STAZIONE APPALTANTE						
LOTTO 1	CARTELLA	12.2.2	68	MTL2T1A1D	IELSGCK012													
						DIRETTORE DI DIVISIONE INFRASTRUTTURE E MOBILITÀ Ing. R. Bertasio												
						RESPONSABILE UNICO DEL PROCEDIMENTO Ing. A. Strozziro												

Dati barratura: 400/230V - 50Hz - I_k = 13,585 kA - I_d: 3 A

Da Quadro:

Partenza:	C-27
Cavo [mm ²]:	3(1x70)+(1x35)+(1PE35)
Lunghezza [m]:	35
Tensione [V]:	400
Frequenza [Hz]:	50
Polarità:	Quadripolare
Tipo morsetto:	
Numerazione morsetto:	



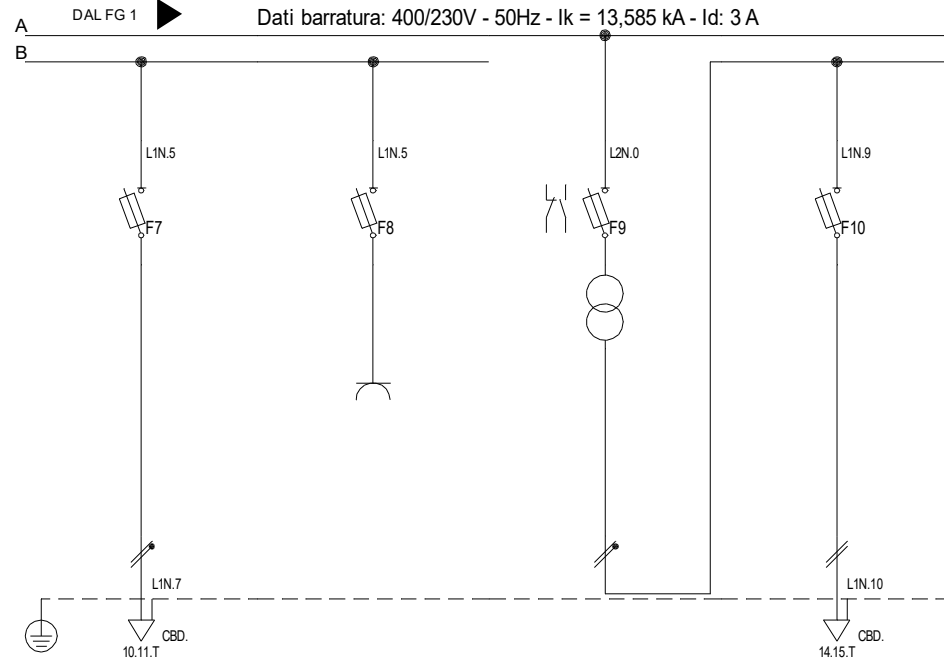
Prefisso quadro:

Alimentazione:	Quadripolare
I _k Max [kA]:	13,782
Tensione nominale di impiego [V]:	400
Tensione di isolamento nominale[V]:	
Frequenza [Hz]:	50
Corrente ammissibile 1 s [kA]:	15
Grado di protezione IP:	---
Codice:	QV1

Sigla utenza	C-0	C-1	C-2	C-3	C-4	C-5	C-6	
Descrizione	INTERRUTTORE GENERALE	PRESENZA TENSIONE	LINEA INVERTER CONTATTORE	LINEA INVERTER CONTATTORE	ESTRATTORE QUADRO	PROTEZIONE TRASFORMATORE AL PRIMARIO	AUX 230V a.c.	
POTENZA CONTEMPORANEA [kW]	74	0	37	37	0,3	0	0	
CORRENTE (I _b) [A]	134	0	67	67	0,481	0	0	
CosFi	0,8	---	0,8	0,8	0,9	---	---	
COEFF. DI CONTEMPORANEITA' [%]	100	100	100	100	100	100	100	
SCHEMA FUNZIONALE								
PROTEZIONE	MARCA							
	MODELLO							
	ESECUZIONE	Esecuzione Fissa	Esecuzione Fissa	Esecuzione Fissa	Esecuzione Fissa	Esecuzione Fissa	Esecuzione Fissa	
	TIPOLOGIA	MagnetoTermico	Fusibile	Contattore	Contattore	Fusibile	MagnetoTermico	Fusibile
	In max/min/Reg. [A]	160/64 / 160	--- / 4	--- / 185	--- / 185	--- / 4	--- / 2	--- / 2
	Im max/min/Reg. [A]	1.600/96/320	---/9	---/---	---/---	---/9	---/40	---/4,9
P.d.l. / Curva [kA]	55 / N.C.	100 / gL	--- / ---	--- / ---	100 / gL	100 / D	120 / gL	
Id max/min/Reg./Classe [A]	---	---	---	---	---	---	---	
DISTRIBUZIONE	Quadripolare	Quadripolare	Tripolare	Tripolare	Tripolare	Monofase L1+N	Monofase L1+N	
CADUTA DI TENSIONE PERCENTUALE [%]	1,21	1,21	1,63	1,63	1,26	1,21	1,21	
VOLTMETRO / AMPEROMETRO								
LINEA	SIGLA	---	FTG18M16/FG18M16 PE	FTG18M16/FG18M16 PE	FG180M16	---	---	
	LUNGHEZZA [m]	---	50	50	50	---	---	
	POSA	---	---	1435U13 /30/0,6	1435U13 /30/0,6	1433M13 /30/0,8	---	---
	K CORRETTIVI (K1,K2,K3,K4)	---	---	0,600	0,600	0,800	---	---
	Sezione [mmq]	---	---	3(1x70)+(1PE70)	3(1x70)+(1PE35)	1(4G6)	---	---
Portata (I _z) [A]	---	---	167	167	43	---	---	

NOTA:

Committente MINISTERO DELLE INFRASTRUTTURE E DELLA MOBILITA' SOSTENIBILI - STRUTTURA TECNICA DI MISSIONE COMUNE DI TORINO	Oggetto METROPOLITANA AUTOMATICA DI TORINO LINEA 2-TRATTA POLITECNICO-REBAUDENGO PROGETTAZIONE DEFINITIVA - Lotto funzionale 1	Progettista INFRATRASPORTI.TO S.r.l. Corso Novara, 96 - 10152 Torino Tel. +39 011 5592711 e-mail: infrato@infrato.it	Titolo STAZIONE GIULIO CESARE QE VENTILAZIONE DI EMERGENZA 1 SEZIONE NORMALE QV1	IELSGCK012 Foglio 1 di 3 Segue AL FG 2
--	---	---	---	--

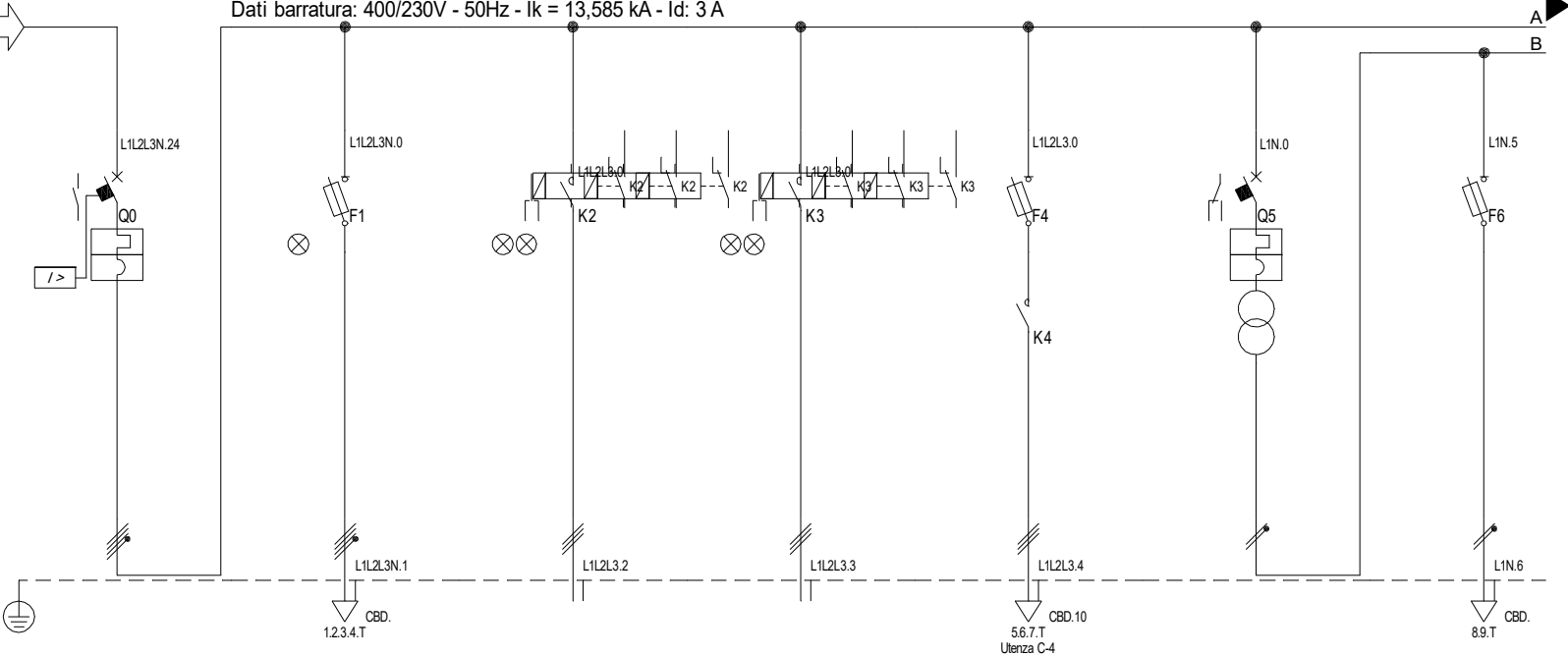


Sigla utenza Descrizione POTENZA CONTEMPORANEA [kW] CORRENTE (Ib) [A] CosFi COEFF. DI CONTEMPORANEITA' [%] SCHEMA FUNZIONALE	C-7	C-8	C-9	C-10		
	RISERVA	PRESA E LUCE DI SERVIZIO	AUXALIMENTATORE 1	24V c.c.		
	0	0	0	0		
	0	0	0	0		
	--	--	--	--		
	100	100	100	100		
PROTEZIONE	MARCA					
	MODELLO					
	ESECUZIONE	Esecuzione Fissa	Esecuzione Fissa	Esecuzione Fissa	Esecuzione Fissa	
	TIPOLOGIA	Fusibile	Fusibile	Fusibile	Fusibile	
	In max/min/Reg. [A]	--/--/2	--/--/2	--/--/2	--/--/2	
	Im max/min/Reg. [A]	--/--/4,9	--/--/4,9	--/--/4,9	--/--/4,9	
	P.d.l. / Curva [kA]	120 / gL	120 / gL	120 / gL	120 / gL	
Id max/min/Reg./Classe [A]	--	--	--	--		
DISTRIBUZIONE CADUTA DI TENSIONE PERCENTUALE [%] VOLTMETRO / AMPEROMETRO	Monofase L1+N	Monofase L1+N	Monofase L2+N	Monofase L1+N		
	1,21	1,21	0	0		
LINEA	SIGLA	--	--	--		
	LUNGHEZZA [m]	--	--	--		
	POSA	--	--	--		
	K CORRETTIVI (K1,K2,K3,K4)	--	--	--		
	Sezione [mmq]	--	--	--		
	Portata (Iz) [A]	--	--	--		

NOTA: Committente MINISTERO DELLE INFRASTRUTTURE E DELLA MOBILITA' SOSTENIBILI - STRUTTURA TECNICA DI MISSIONE COMUNE DI TORINO		Oggetto METROPOLITANA AUTOMATICA DI TORINO LINEA 2-TRATTA POLITECNICO-REBAUDENGO PROGETTAZIONE DEFINITIVA - Lotto funzionale 1		Progettista INFRATRASPORTI.TO S.r.l. Corso Novara, 96 - 10152 Torino Tel. +39 011 5592711 e-mail: infrato@infrato.it		Titolo STAZIONE GIULIO CESARE QE VENTILAZIONE DI EMERGENZA 1 SEZIONE NORMALE QV1		IELSGCK012 Foglio 2 di 3 Segue	
--	--	---	--	---	--	--	--	--------------------------------------	--

Dati barratura: 400/230V - 50Hz - I_k = 13,585 kA - I_d: 3 A

Da Quadro:	
Partenza:	C-24
Cavo [mm ²]:	3(1x70)+(1x35)+(1PE35)
Lunghezza [m]:	35
Tensione [V]:	400
Frequenza [Hz]:	50
Polarità:	Quadripolare
Tipo morsetto:	
Numerazione morsetto:	

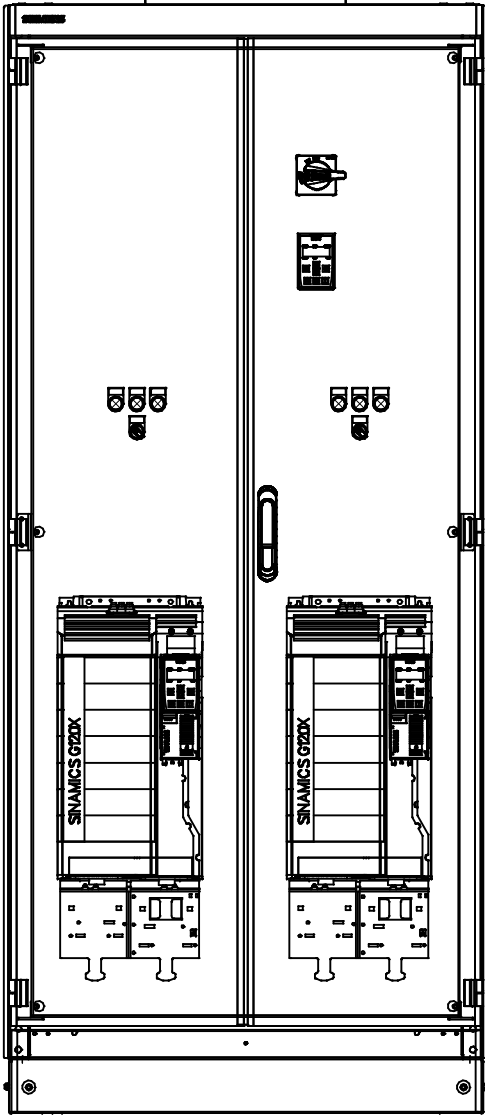


Prefisso quadro:	
Alimentazione:	Quadripolare
I _k Max [kA]:	13,782
Tensione nominale di impiego [V]:	400
Tensione di isolamento nominale[V]:	
Frequenza [Hz]:	50
Corrente ammissibile 1 s [kA]:	15
Grado di protezione IP:	---
Codice:	QV-2

Sigla utenza	
Descrizione	
POTENZA CONTEMPORANEA [kW]	
CORRENTE (I _b) [A]	
CosFi	
COEFF. DI CONTEMPORANEITA' [%]	
SCHEMA FUNZIONALE	
PROTEZIONE	
DISTRIBUZIONE	
CADUTA DI TENSIONE PERCENTUALE [%]	
VOLTMETRO / AMPEROMETRO	
LINEA	

	C-0	C-1	C-2	C-3	C-4	C-5	C-6
Descrizione	INTERRUTTORE GENERALE	PRESENZA TENSIONE	LINEA INVERTER CONTATTORE	LINEA INVERTER CONTATTORE	ESTRATTORE QUADRO	PROTEZIONE TRASFORMATORE AL PRIMARIO	AUX 230V a.c.
POTENZA CONTEMPORANEA [kW]	74	0	37	37	0,3	0	0
CORRENTE (I _b) [A]	134	0	67	67	0,481	0	0
CosFi	0,8	---	0,8	0,8	0,9	---	---
COEFF. DI CONTEMPORANEITA' [%]	100	100	100	100	100	100	100
SCHEMA FUNZIONALE							
PROTEZIONE							
MARCA							
MODELLO							
ESECUZIONE	Esecuzione Fissa	Esecuzione Fissa	Esecuzione Fissa	Esecuzione Fissa	Esecuzione Fissa	Esecuzione Fissa	Esecuzione Fissa
TIPOLOGIA	MagnetoTermico	Fusibile	Contattore	Contattore	Fusibile	MagnetoTermico	Fusibile
In max/min/Reg. [A]	160/64 / 160	--- / 4	--- / 185	--- / 185	--- / 4	--- / 2	--- / 2
Im max/min/Reg. [A]	1.600/96/320	---/9	---/---	---/---	---/9	---/40	---/4,9
P.d.I. / Curva [kA]	55 / N.C.	100 / gL	--- / ---	--- / ---	100 / gL	100 / D	120 / gL
Id max/min/Reg./Classe [A]	---	---	---	---	---	---	---
DISTRIBUZIONE	Quadripolare	Quadripolare	Tripolare	Tripolare	Tripolare	Monofase L1+N	Monofase L1+N
CADUTA DI TENSIONE PERCENTUALE [%]	1,21	1,21	1,63	1,63	1,26	1,21	1,21
VOLTMETRO / AMPEROMETRO							
SIGLA	---	---	FTG18M16/FG18M16 PE	FTG18M16/FG18M16 PE	FG180M16	---	---
LUNGHEZZA [m]	---	---	50	50	50	---	---
POSA	---	---	143/5U13 /30/0,6	143/5U13 /30/0,75	143/3M13 /30/0,8	---	---
K CORRETTIVI (K1,K2,K3,K4)	---	---	0,600	0,750	0,800	---	---
Sezione [mmq]	---	---	3(1x70)+(1PE35)	3(1x70)+(1PE35)	1(4G6)	---	---
Portata (I _z) [A]	---	---	167	209	43	---	---

NOTA: Committente MINISTERO DELLE INFRASTRUTTURE E DELLA MOBILITA' SOSTENIBILI - STRUTTURA TECNICA DI MISSIONE COMUNE DI TORINO	Oggetto METROPOLITANA AUTOMATICA DI TORINO LINEA 2-TRATTA POLITECNICO-REBAUDENGO PROGETTAZIONE DEFINITIVA - Lotto funzionale 1	Progettista INFRATRASPORTI.TO S.r.l. Corso Novara, 96 - 10152 Torino Tel. +39 011 5592711 e-mail: infrato@infrato.it	Titolo STAZIONE GIULIO CESARE QE VENTILAZIONE DI EMERGENZA 2 SEZIONE NORMALE QV-2	IELSGCK012 Foglio 1 di 3 Segue AL FG 2
--	---	---	--	--

	1	2	3	4	5	6	7	8		
A	<p>TORRINO ESTRAZIONE ARIA</p> <p>C.01</p> 									A
B										B
C										C
D	<p>DATI IDENTIFICATIVI DEL QUADRO</p> <p>TIPO DI QUADRO: SIVACON 8MF1 NORMA DI RIFERIMENTO: CEI EN 62208, CEI EN 61439</p> <p>TENSIONE NOMINALE (V): 400/230 CORRENTE NOMINALE SBARRE (A): -- CORRENTE NOMINALE AMMISSIBILE DI BREVE DURATA (I_{low}) x 1s (kA): -- CORRENTE NOMINALE AMMISSIBILE DI PICCO (I_{pk}) (kA): --</p> <p>ALTEZZA (mm): 2.100 LARGHEZZA (mm): 918 PROFONDITA' (mm): 600</p> <p>GRADO DI PROTEZIONE: IP55 FORMA COSTRUTTIVA: VEDI DISEGNO</p> <p>COLORE INVOLUCRO: -- TIPO DI PORTA: VEDI DISEGNO ACCESSIBILITA': ANTERIORE</p> <p>RIFERIMENTI PORTATA SBARRE: SB OS: Sbarre orizzontali superiori SB OM: Sbarre orizzontali nel mezzo SB VL: Sbarre verticali laterali SB VP: Sbarre verticali posteriori</p>									D
E										E
F	<p>Committente MINISTERO DELLE INFRASTRUTTURE E DELLA MOBILITA' SOSTENIBILI - STRUTTURA TECNICA DI MISSIONE COMUNE DI TORINO</p>		<p>Oggetto METROPOLITANA AUTOMATICA DI TORINO LINEA 2-TRATTA POLITECNICO-REBAUDENGO PROGETTAZIONE DEFINITIVA - Lotto funzionale 1</p>		<p>Progettista INFRATRASPORTI.TO S.r.l. Corso Novara, 96 - 10152 Torino Tel. +39 011 5592711 e-mail: infrato@infrato.it</p>		<p>Titolo STAZIONE GIULIO CESARE QE VENTILATORI FRONTE QUADRO</p>		<p>IELSGCK012 Foglio 3 di 3 Segue</p>	F
	1	2	3	4	5	6	7	8		