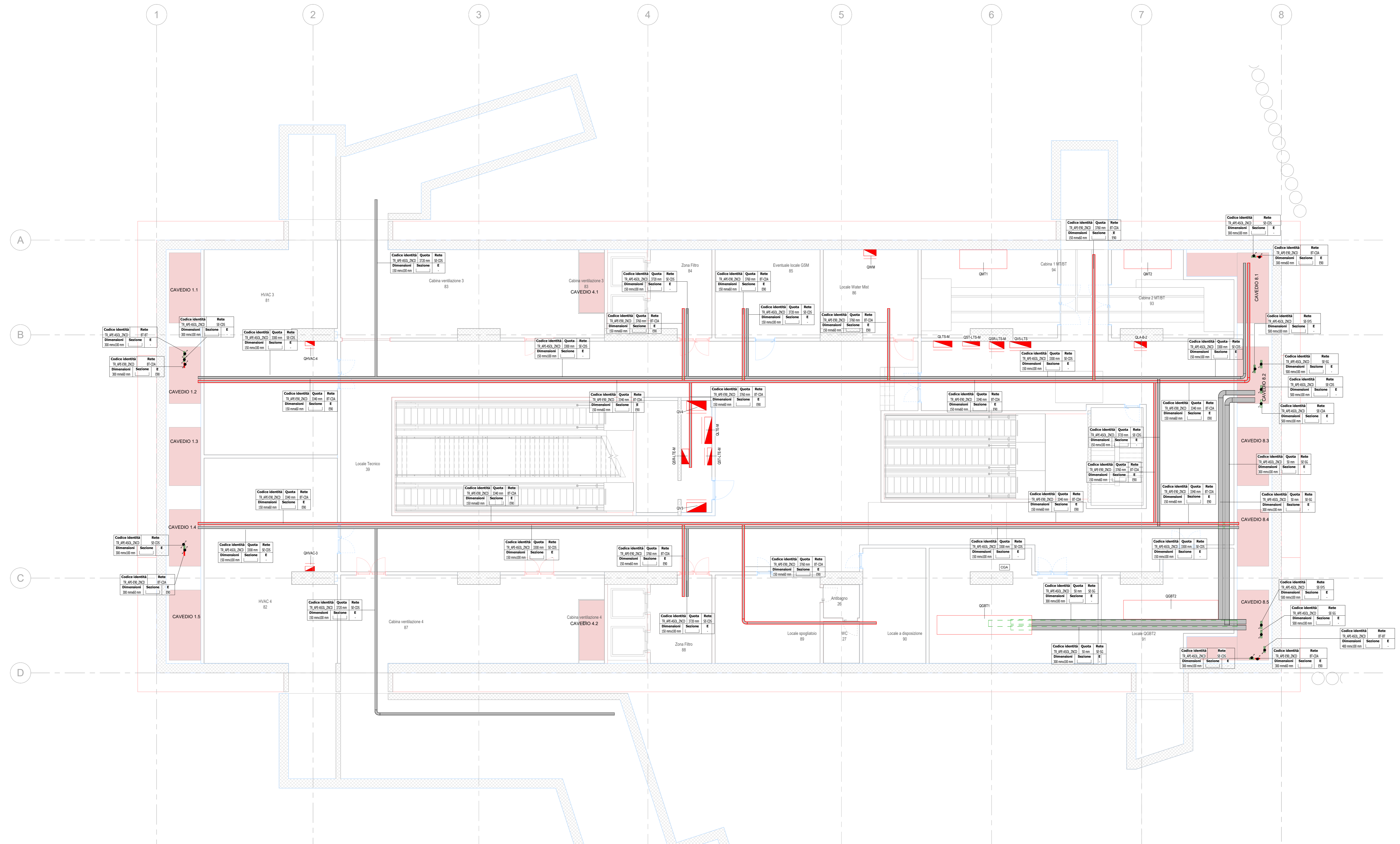
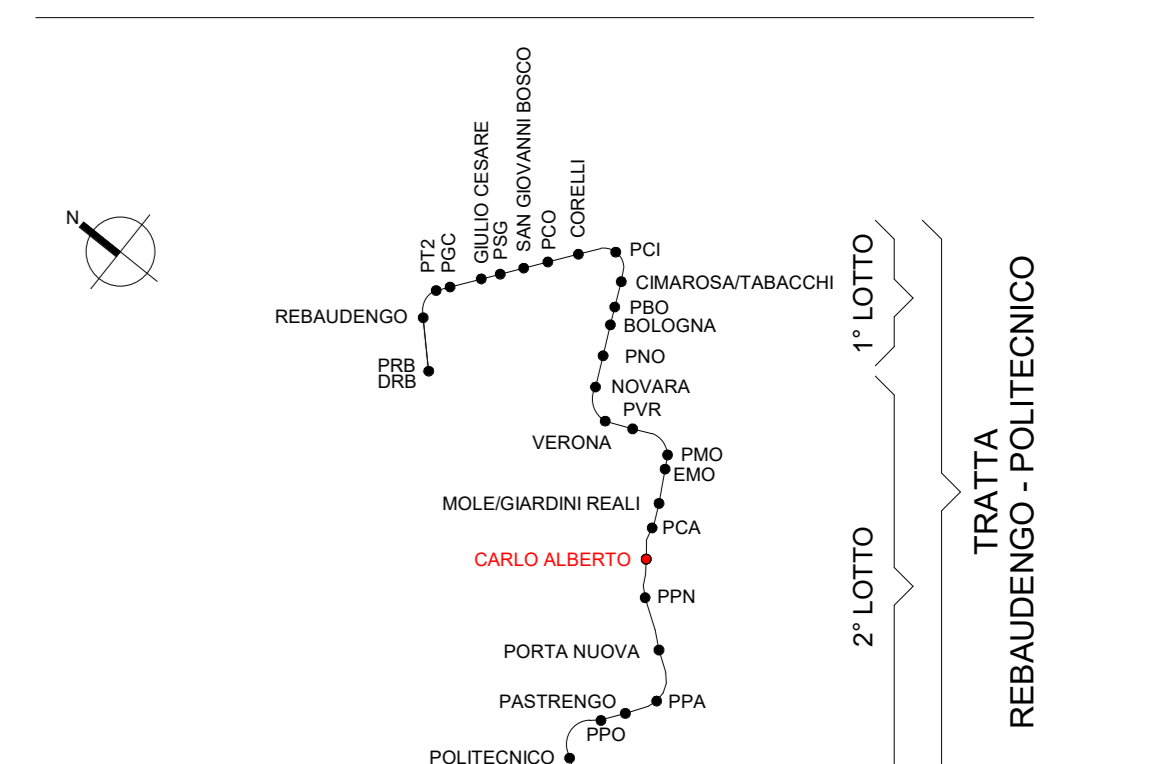
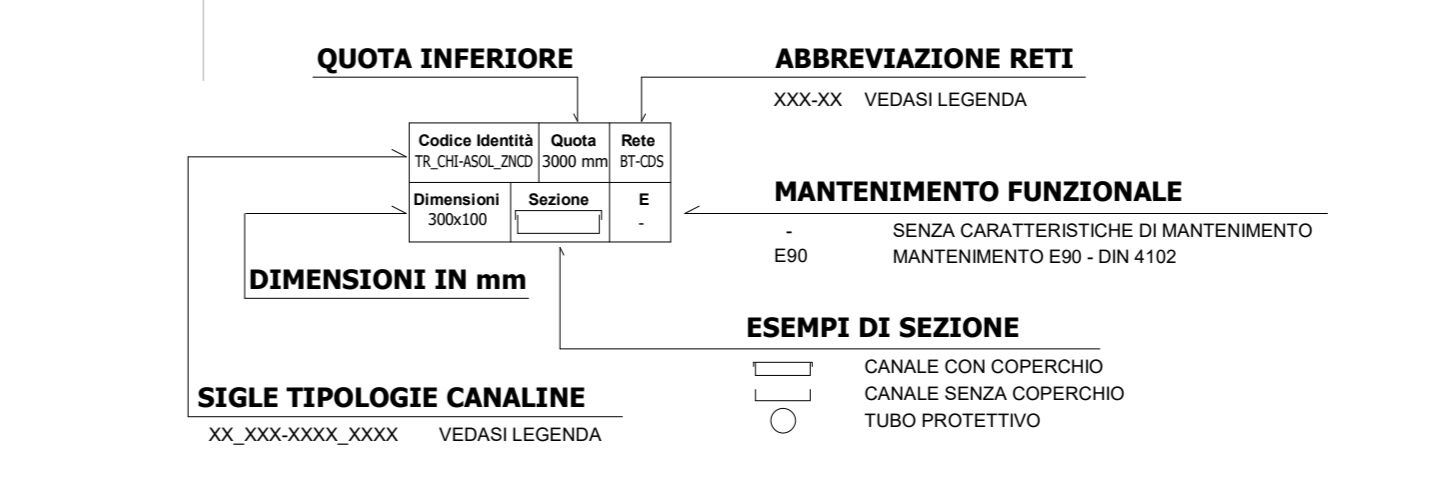


KEY PLAN



| Legenda Distribuzione | | | | |
|---|-------------------|---|--|---|
| CANALINE NON DI SISTEMA | | | | |
| SIMBOLO | CODICE IDENTITA' | DESCRIZIONE | RETE | ABBREVIAZIONE |
| | TR_APE-E90_ZNCD | Canalina portacavi aperta senza coperchio, asolata, in acciaio zincato a caldo, mantenimento funzionale E90 | Bassa tensione - Circuiti alimentazione no-break Bassa tensione - Illuminazione di sicurezza Bassa tensione - Privilegiata servizi emergenza | BT-MB BT-LS BT-PE |
| | TR_APE-ASL_ZNCD | Canalina portacavi aperta senza coperchio, asolata, in acciaio zincato a caldo | Bassa tensione - Privilegiata servizi ordinari | BT-PO |
| | TR_APE-E90_ZNCD | Canalina portacavi aperta senza coperchio, asolata, in acciaio zincato a caldo, mantenimento funzionale E90 | Bassa tensione - Privilegiata servizi emergenza | BT-PE(*) |
| | TR_APE-ASL_ZNCD | Canalina portacavi aperta senza coperchio, asolata, in acciaio zincato a caldo | Canalina correnti deboli Rivelazione Incendio Fibra ottica | CD-RI CD-FO |
| CANALINE DI SISTEMA | | | | |
| SIMBOLO | CODICE IDENTITA' | DESCRIZIONE | RETE | ABBREVIAZIONE |
| | CT_TRA_ZNCD | Passerella portacavi a traversi, in acciaio zincato a caldo | Media tensione Linea 1 Media tensione Linea 2 | MT-L1 MT-L2 |
| | TR_APE-E90_ZNCD | Canalina portacavi aperta senza coperchio, asolata, in acciaio zincato a caldo, mantenimento funzionale E90 | Media tensione Sottostaz. elettrica Canalina bassa tensione Linee correnti deboli | MT-SSE BT-CD BT-UPS |
| | TR_CHI-ASL_ZNCD | Canalina portacavi chiusa con coperchio, asolata, in acciaio zincato a caldo | Canalina bassa tensione - segnalate Canalina correnti deboli | SE-CDS |
| | TR_APE-ASL_ZNCD | Canalina portacavi aperta senza coperchio, asolata, in acciaio zincato a caldo | Canalina bassa tensione Linee di sistema Canalina segnale SYS - Linee di sistema (cavi di linea) Canalina segnale SG - Segnalamento Canalina segnale SIS - Segnalamento Canalina segnale ALM - Segnalamento Canalina segnale Fibra ottica Canalina correnti forti Trazione/CC Canalina messa a terra Riseriva | BT-BT SE-SYS SE-SG SE-SIS SE-ALM SE-FO CC-TR CC-TERRA RIS |
| POLIFORE INTERRATE | | | | |
| SIMBOLO | CODICE IDENTITA' | DESCRIZIONE | RETE | ABBREVIAZIONE |
| | CH_COOR_HDPE-450N | Tubo protettivo corrugato in HDPE-450N | Media tensione Linea 1 Media tensione Linea 2 Media tensione Sottostaz. elettrica | MT-L1 MT-L2 MT-SSE |
| BLINDOSBARRE | | | | |
| SIMBOLO | CODICE IDENTITA' | DESCRIZIONE | RETE | ABBREVIAZIONE |
| | BD_OU_4P | Blindosbarra in rame, 4 poli | Linee di sistema | BT-BT |
| | SE_DR | Piazzetto di spazione completo di coperchio | | |
| | - | Montante elettrico: salita - passante - discesa | | |
| | CF_UNE_REI | Barriera fiammifera per ripristino pareti REI | | |
| NOTE | | | | |
| (*) "Mantenimento funzionale garantito dalla mobilità di posa a ridosso del soletto" Le blindosbarre sono escluse dall'appalto degli impianti non di sistema | | | | |



| Legenda | | | | |
|---|---------------------------------|--|--|--|
| Attrezzature elettriche di sistema | | | | |
| SIMBOLO | CODICE IDENTITA' | DESCRIZIONE | | |
| | EE_TRA-MT/BT | Trasformatore MT/BT in resina, Potenza nominale 1250 kVA | | |
| QUADRI | | | | |
| SIMBOLO | CODICE IDENTITA' | DESCRIZIONE | | |
| | EE_QRM_(nome quadro) | Quadro barile macchina | | |
| | EE_QEL_(nome quadro) | Quadro elettrico | | |
| | EE_QES_(nome quadro) | Quadro elettrico di sistema | | |
| Etichetta apparecchi elettrici | | | | |
| | Quadro elettrico di riferimento | | | |
| | Utensile | | | |
| | Simbolo elemento elettrico | | | |
| NOTE | | | | |
| I seguenti punti di alimentazione si intendono comprensivi di: - ED_AJ1-1, ED_AJ1-3: scatola di derivazione, tubazione in acciaio zincato non filettabile, sezionatore, cavo e raccordi; - ED_AJ2-STF, ED_AJ1-4, SFP: scatola di derivazione, tubazione in acciaio zincato non filettabile, cavo e raccordi; - ED_GPA-1, ED_GPA, ED_GPA, ED_PUREI: scatola di derivazione, tubazione in acciaio zincato non filettabile, cavo e raccordi. I quadri elettrici di sistema, i trasformatori, i QRM, i QES sono esclusi dall'appalto degli impianti non di sistema. | | | | |

MINISTERO DELLE INFRASTRUTTURE E DELLA MOBILITÀ SOSTENIBILI
STRUTTURA TECNICA DI MISSIONE

COMUNE DI TORINO

METROPOLITANA AUTOMATICA DI TORINO
LINEA 2 - TRATTA POLITECNICO - REBAUDENGO
PROGETTAZIONE DEFINITIVA
Lotto costruttivo 2: Bologna - Politecnico

| | | |
|---|--|--------------------------|
| PROGETTO DEFINITIVO | INFRA.TO INFRASTRUTTURE PER LA MOBILITÀ | INFRASTRAPORTI.TO S.r.l. |
| DIRETTORE PROGETTAZIONE Responsabile integrazione disciplinare specialistiche | IL PROGETTISTA | |
| Ing. R. Crova Codice degli Ingegneri della Provincia di Torino n. 60385 | Ing. F. Azzarone Codice degli Ingegneri della Provincia di Torino n. 122873 | |
| IMPIANTI NON DI SISTEMA - STAZIONE CARLO ALBERTO SEGNALAMENTO/AUTOMAZIONE STAZIONE, TELECOMANDO, PORTE DI BANCHINA, TELECOMUNICAZIONI VIE CAVI PIANTA PIANO PRIMO MEZZANINO | | |
| ELABORATO | REV. | SCALA DATA |
| MTL2T1A2D IELSCAT015 | 0 0 | 1 : 100 31/03/22 |

Fig. 1 a 1

| REV. | DESCRIZIONE | DATA | REDATTO | CONTROL. | APPROV. | VISTO |
|------|-------------|----------|---------|----------|---------|-------|
| 0 | EMISSIONE | 31/03/22 | Lbc | AgH | Faz | Rcr |

| | | | | | |
|--|----------|---------|----|-----------|------------|
| LOTTO 2 | CARTELLA | 12.2.10 | 67 | MTL2T1A2D | IELSCAT015 |
| STAZIONE APPALTANTE DIRETTORE DEI DIVISIONI INFRASTRUTTURE E MOBILITÀ Ing. R. Bertasio RESPONSABILE UNICO DEL PROCEDIMENTO Ing. A. Strozziere | | | | | |