

| LEGENDA SIMBOLI |   |
|-----------------|---|
| Simbolo         | Descrizione   |
|                 | PROIETTORE DI SUONO MONDIRIREZIONALE: 5W  |
|                 | PROIETTORE DI SUONO MONDIRIREZIONALE: 10W   |
|                 | PROIETTORE DI SUONO BIDIREZIONALE: 5W   |
|                 | PROIETTORE DI SUONO BIDIREZIONALE: 10W  |
|                 | DIFFUSORE DI SUONO A TROMBA: 15W  |
|                 | DIFFUSORE DI SUONO A TROMBA, DA ESTERNO: 15W  |
|                 | CONSOLE MICROFONICA DA TAVOLO   |
|                 | CONSOLE MICROFONICA DA PARETE IN VERSIONE FIREMAN, CON MICROFONO PUSH-TO-TALK   |
|                 | RACK EVAC   |
|                 | CANALIZZAZIONE A FILO IN ACCIAIO ZINCATO SENDZIMIR (IMPIANTO RIVELAZIONE FUMI INCENDIO ED EVAC). DIMENSIONI PRESENTI IN Pianta                  |
|                 | CANALIZZAZIONE ASSOLATA IN ACCIAIO ZINCATO A CALDO, SENZA COPERCHIO (IMPIANTO RIVELAZIONE FUMI INCENDIO ED EVAC). DIMENSIONI PRESENTI IN Pianta |

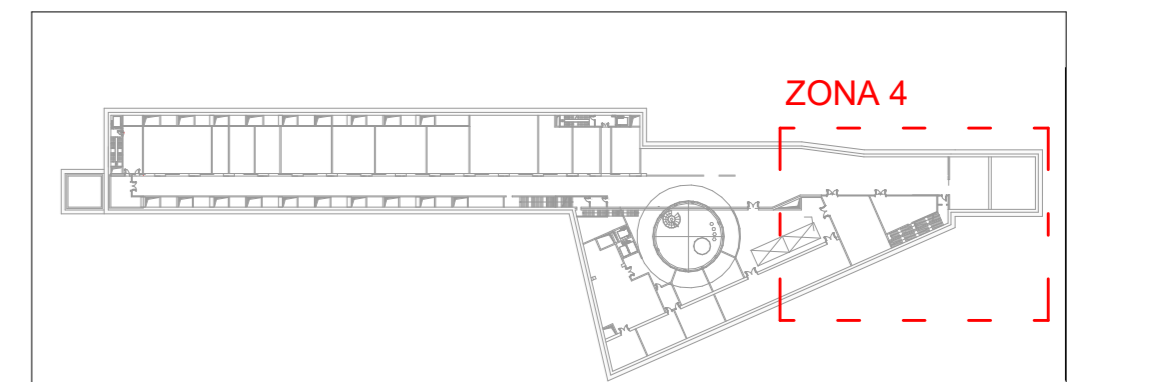
| MANTENIMENTO FUNZIONALE |                                       |
|-------------------------|---------------------------------------|
| SEZIONE                 | DESCRIZIONE                           |
| 1                       | SENZA CARATTERISTICHE DI MANTENIMENTO |
| 2                       | MANTENIMENTO ES0 - DIN 4102           |

**ESEMPI DI SEZIONE**

- CANALE CON COPERCHIO
- CANALE SENZA COPERCHIO
- TUBO PROTETTIVO

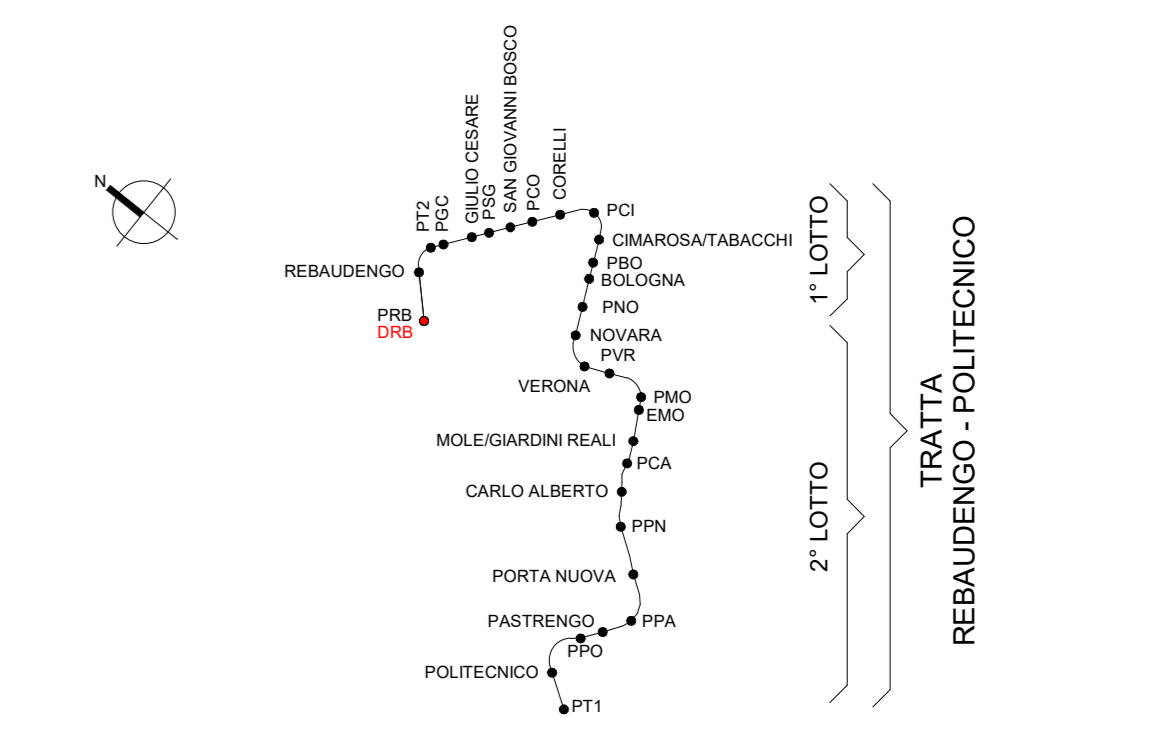
**LEGENDA DELLE SIGLE TIPOLOGIE CANALIZZAZIONI**

- TR\_CHI\_FEN\_ZINCO: CANALE METALLICO NON FORATO IN ACCIAIO ZINCATO CON COPERCHIO
- TR\_P1\_P2\_ZINCO: CANALE METALLICO FORATO IN ACCIAIO ZINCATO CON COPERCHIO
- TR\_P1\_P2\_FEN: CANALINA A FILO IN ACCIAIO ZINCATO SENDZIMIR
- TR\_CU\_CU: TUBO PROTETTIVO IN FIBRA DI VETRO PER POZZA INTERBATA
- TR\_CU: CONDOTTINO ISOLATO IN RAAME



Keyplan - Zona 4  
1 : 2000

KEY PLAN



1 Diffusione sonora EVAC\_L-1 - Zona 4  
1 : 100

**MINISTERO DELLE INFRASTRUTTURE E DELLA MOBILITÀ SOSTENIBILI**  
**STRUTTURA TECNICA DI MISSIONE**

**Mims**  
**COMUNE DI TORINO**  
**CITTA' DI TORINO**

**METROPOLITANA AUTOMATICA DI TORINO**  
**LINEA 2 - TRATTA POLITECNICO - REBAUDENGO**  
**PROGETTAZIONE DEFINITIVA**  
Lotto Costruttivo 1: Rebaudengo - Bologna

| PROGETTO DEFINITIVO  |  | INFRA.TO   |           | INFRASTRAPORTI.TO S.r.l. |          |
|--|--|--|-----------|--------------------------|----------|
| DIRETTORE PROGETTAZIONE  | IL PROGETTISTA   |  |           |                          |          |
| Ing. R. Crovi<br>Cofin degli Impianti della Provincia di Torino n. 60385 | Ing. F. Azzarone<br>Cofin degli Impianti della Provincia di Torino n. 122873 | DEPOSITO OFFICINA REBAUDENGO - IMPIANTI NON DI SISTEMA |           |                          |          |
|  |  | IMPIANTI SPECIALI - EVAC                               |           |                          |          |
|  |  | PLANIMETRIA LIVELLO -1 - ZONA 4                        |           |                          |          |
|  |  | ELABORATO  | REV. INT. | SCALA                    | DATA     |
|  |  | MTL2T1A1D ISPRB028.4                                   | 0 2       | 1:100                    | 21/02/23 |
|  |  | AGGIORNAMENTI  |           |                          |          |
|  |  | n. 1 di 1  |           |                          |          |

| REV. | DESCRIZIONE                                       | DATA     | REDACTO | CONTROL. | APPROV. | VERSO |
|------|---|----------|---------|----------|---------|-------|
| 0    | EMISSIONE   | 21/02/23 | GB      | AG       | FAZ     | RO    |
| 1    | EMISSIONE FINALE A SGUOLTO DI VERIFICA PREVENTIVA | 28/12/22 | GB      | AG       | FAZ     | RO    |
| 2    | EMISSIONE FINALE A SGUOLTO DI VERIFICA PREVENTIVA | 21/02/23 | GB      | FAZ      | FAZ     | RO    |

LOTTO 1 | CARTELLA | 14.5.11 | 67 | MTL2T1A1D | ISPRB028.4

STAZIONE APPALTANTE  
DIRETTORE DI DIVISIONE INFRASTRUTTURE E PROIEZIONE  
Ing. R. Bertasio  
RESPONSABILE UNICO DEL PROCEDIMENTO  
Ing. A. Strozzerio