

SPECIFICHE MATERIALI

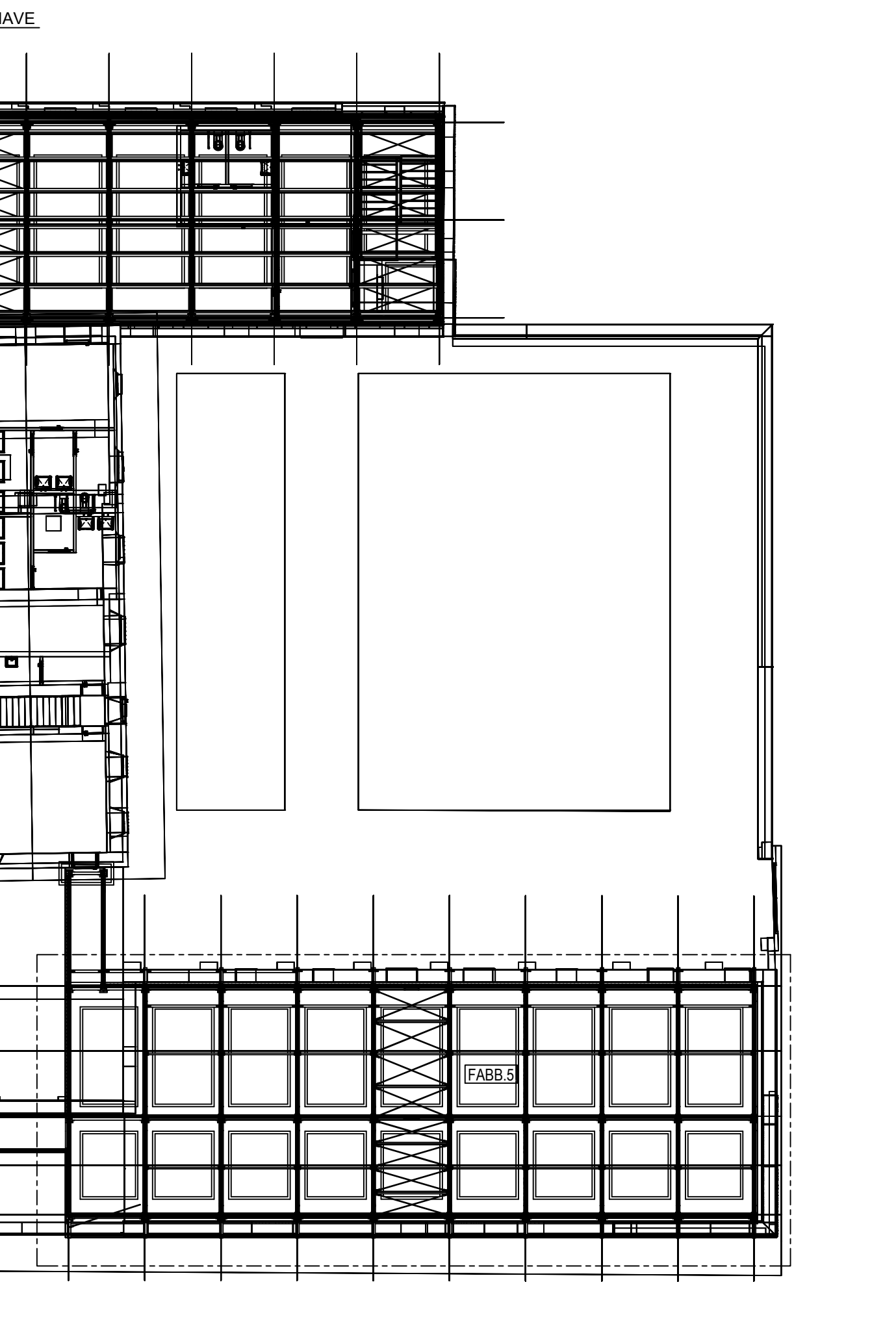
CARPENTERIA METALLICA	Qualità acciaio (UNI EN 10025-2)		f _{yk} (N/mm ²)	f _{yk} (N/mm ²)	A _n (%)
	S 275J0	S 355J0			
BULLONI	Classe (UNI EN ISO 898)		f _{yk} (N/mm ²)	f _{ub} (N/mm ²)	
	B 8				

CALCESTRUZZO	R _{ck} (N/mm ²)	Aggregato (mm)	Classe di esposizione	ρ _{max}	Classe di consistenza	Coppia/ferro CI (mm)
	37 (C30/37)	+25	XC2	0,55	S4	45

È severamente vietata qualunque aggiunta d'acqua in cantiere.
 Tutte le caratteristiche sopra riportate devono essere riportate nella bolta di consegna della fornitura.
 Prima di ogni getto deve essere avviata la D.L. strutturale.
 Eseguire i prelievi per i controlli di accettazione del conglomerato secondo la normativa vigente per le Costruzioni 2008.
 In ogni caso, deve essere comunque prelevato ALMENO UN PROVINO PER OGNI GIORNO DI GETTO.
 ACCIAIO B450C (controllo in stabilimento)

LUNGHEZZE DI SOVRAPPOSIZIONE MINIME PER ARMATURE CORRENTI	Diametro		RETI
	Ø8	Ø10 - Ø14 - Ø16 - Ø20	
	50	60	2 maglie

NOTE
 - Tutte le misure dovranno essere verificate in loco.
 - Verificare inoltre la rispondenza delle quote indicate con i disegni architettonici.
 - Nessuna opera in c.a. potrà essere gettata e dismessa senza la preventiva autorizzazione della D.L.



PROGETTO
 Parco dello Sport e dell'educazione Ambientale
 Cluster 2 - Rigenerazione ex Galoppatoio militare

CLIENTE
 Città di Torino
 Dipartimento Manutentivo e Servizi Tecnici
 Direzione Manutenzioni
 Servizio Infrastrutture per il Commercio e lo Sport
 Dipartimento Servizi Operativi, Infrastrutture e Manutenzione
 Divisione Verde e Parchi

PROGETTISTA IMPIANTI
PROIMPIANTI
 ENERGIA & INGEGNERIA

PROIMPIANTI srl
 Via Garibaldi, 60
 07051 - Avezzano (AQ)
 c.granata@proimpianti.it

GEOLOGO
 Dott. Geologo Andrea Piano
 Via Torricelli, 4
 14100 - Asti
 andrea@andreaipiano.it

CONSULENTI
 PASSEGGIATO
 Arch. Paesaggista Diego Colonna
 AMBIENTE
 Studio Bioefera - Dott. Biologo Gianni Bettini
 Myricae s.r.l. - Dott. Agronomo Giordano Fossi
 Dott. Agronomo Tommaso Vai

CUP
 C15B2200090006

FASE PROGETTUALE
 PROGETTO DEFINITIVO

ELABORATO
 EX GALOPPAIO - FABBRICATO E - PIANTE, VISTE E SEZIONI

CONDIZIONE	ELABORATO	ELAB. GRAF.	AREA	LIVELLO	PROFILE	DISCIPLINA	N. DOCUMENTO	DATA	SCALA
104-2	DEFINITIVO	IAX	CLUSTER 2	img	STR	67	REV 00	24/11/2023	1:50

Nome file: 104_2_DEF_5057_STR-ELAB. GRAF-67-00