

1 Diffusione sonora EVAC\_L-1 - Zona 3  
1 : 100

### LEGENDA SIMBOLI

Simbolo	Descrizione
	PROIETTORE DI SUONO MONDIRIZIONALE: 5W
	PROIETTORE DI SUONO MONDIRIZIONALE: 10W
	PROIETTORE DI SUONO BIDIREZIONALE: 5W
	PROIETTORE DI SUONO BIDIREZIONALE: 10W
	DIFFUSORE DI SUONO A TROMBA: 15W
	DIFFUSORE DI SUONO A TROMBA, DA ESTERNO: 15W
	CONSOLE MICROFONICA DA TAVOLO
	CONSOLE MICROFONICA DA PARETE IN VERSIONE FIREMAN, CON MICROFONO PUSH-TO-TALK
	RACK EVAC
	CANALIZZAZIONE A FILO IN ACCIAIO ZINCATO SENDZIMIR (IMPIANTO RIVELAZIONE FUMI INCENDIO ED EVAC), DIMENSIONI PRESENTI IN Pianta
	CANALIZZAZIONE ASSOLATA IN ACCIAIO ZINCATO A CALDO, SENZA COPERCHIO (IMPIANTO RIVELAZIONE FUMI INCENDIO ED EVAC), DIMENSIONI PRESENTI IN Pianta

### MANTENIMENTO FUNZIONALE

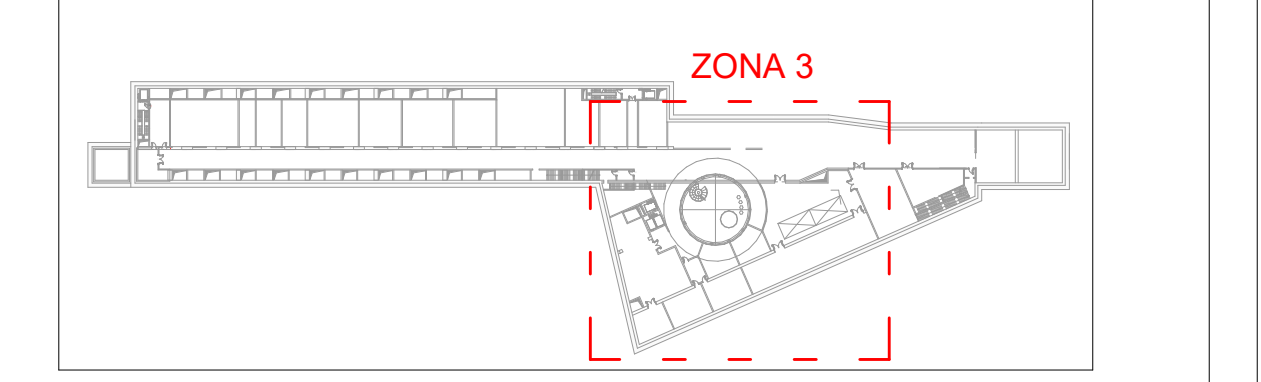
SENZA CARATTERISTICHE DI MANTENIMENTO  
MANTENIMENTO ESP. - DN 4102

### ESEMPLI DI SEZIONE

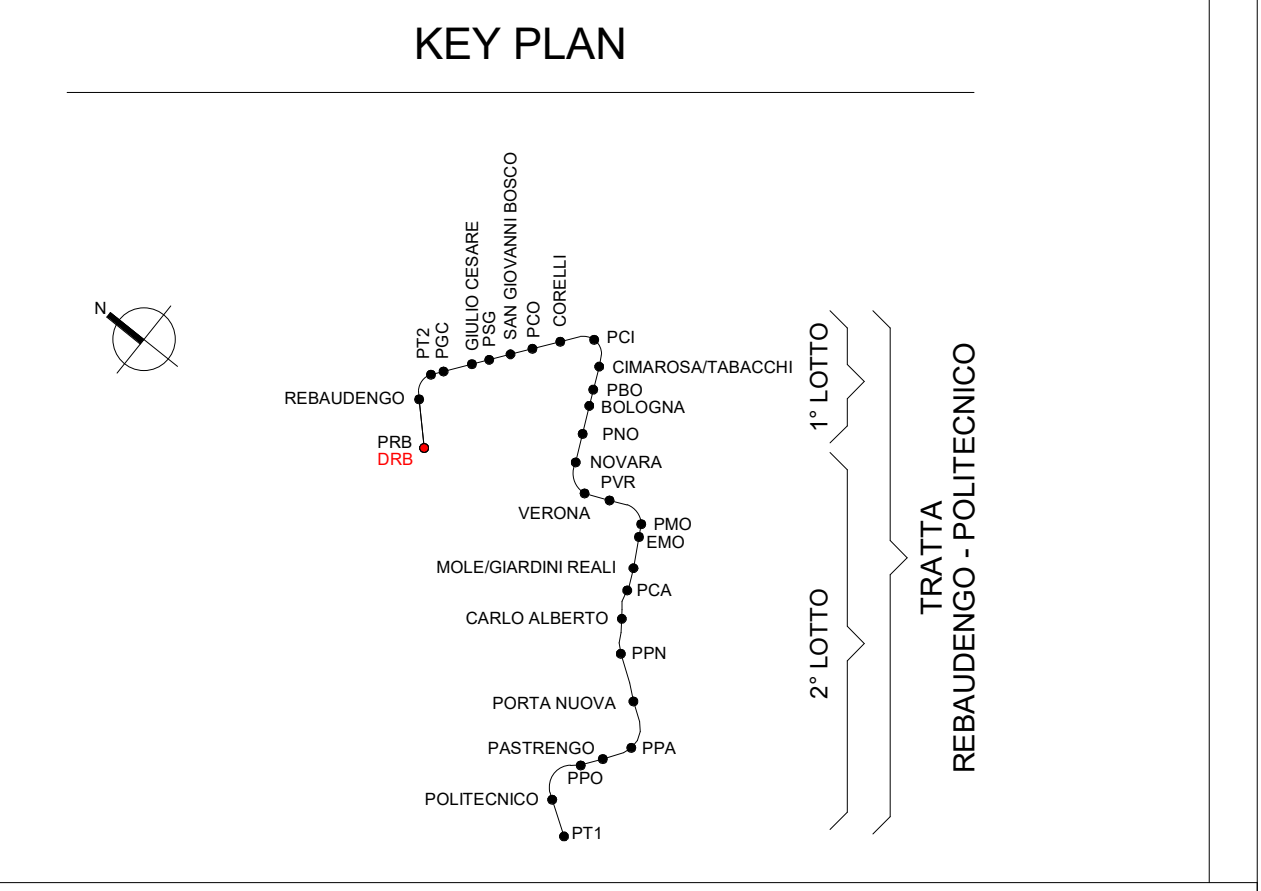
- CANALE CON COPERCHIO
- CANALE SENZA COPERCHIO
- TUBO PROTETTIVO

### LEGENDA DELLE SIGLE TIPOLOGIE CANALIZZAZIONI

- TR\_CHEM\_ZINC CANALE METALLICO NON FORATO INCATO A CALDO CON COPERCHIO
- TR\_MF\_ZINC CANALE METALLICO FORATO INCATO A CALDO SENZA COPERCHIO
- TR\_FL\_ZINC CANALE IN ACCIAIO ZINCATO SENDZIMIR
- CN\_CORN\_HOPE TUBO PROTETTIVO FLESSIBILE IN PVC PER PISA INFERIATA
- BO\_CU CONDOTTI IBRIDE IN RAME



Keyplan - Zona 3  
1 : 2000



**MINISTERO DELLE INFRASTRUTTURE E DELLA MOBILITÀ SOSTENIBILI**  
**STRUTTURA TECNICA DI MISSIONE**

**Mims**  
**COMUNE DI TORINO**

**METROPOLITANA AUTOMATICA DI TORINO**  
**LINEA 2 - TRATTA POLITECNICO - REBAUDENGO**  
**PROGETTAZIONE DEFINITIVA**  
Lotto Costruttivo 1: Rebaudengo - Bologna

<b>PROGETTO DEFINITIVO</b>		<b>INFRA.TO</b> INFRASTRUTTURE PER IL MOVIMENTO		INFRA TRASPORTI.TO S.r.l.	
DIRETTORE PROGETTAZIONE Responsabile generale discipline specialistiche	IL PROGETTISTA	DEPOSITO OFFICINA REBAUDENGO - IMPIANTI NON DI SISTEMA IMPIANTI SPECIALI - EVAC PLANIMETRIA LIVELLO - 1 - ZONA 3			
Ing. R. Crovi Cedola degli Ingegneri della Provincia di Torino n. 60385	Ing. F. Azzarone Cedola degli Ingegneri della Provincia di Torino n. 122873	ELABORATO	REV. 0	SCALA 1:100	DATA 21/02/23
BIM MANAGER Geom. L. D'Alcaris		MTL2T1A1D ISPRBRT028.3		pg. 1 di 1	

REV.	DESCRIZIONE	DATA	REDAITTO	CONTROLLO	APPROV.	VISSO
0	EMISSIONE	21/02/23	GB	AG	FAZ	RO
1	EMISSIONE FINALE A SGUOLTO DI VERIFICA PREVENTIVA	28/12/22	GB	AG	FAZ	RO
2	EMISSIONE FINALE A SGUOLTO DI VERIFICA PREVENTIVA	21/02/23	GB	FAZ	FAZ	RO

LOTTO 1	CARTELLA	14.5.11	66	MTL2T1A1D	ISPRBRT028.3
STAZIONE APPALTANTE					
DIRETTORE DI DIVISIONE INFRASTRUTTURE E PROIEZIONI Ing. R. Bertasio					
RESPONSABILE UNICO DEL PROCEDIMENTO Ing. A. Strozzenro					