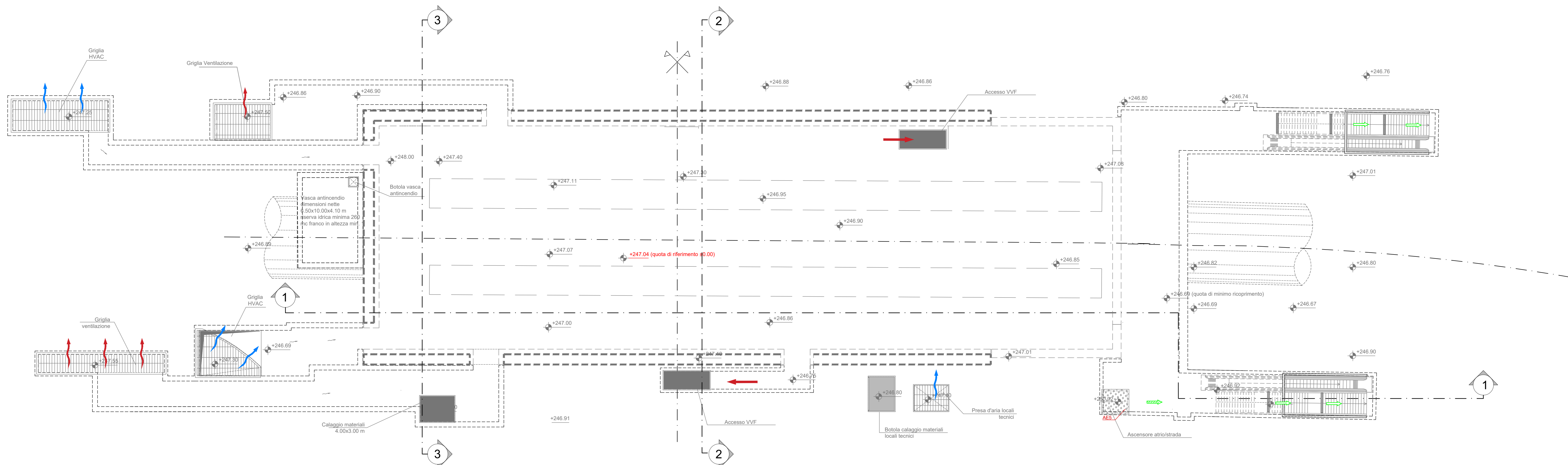
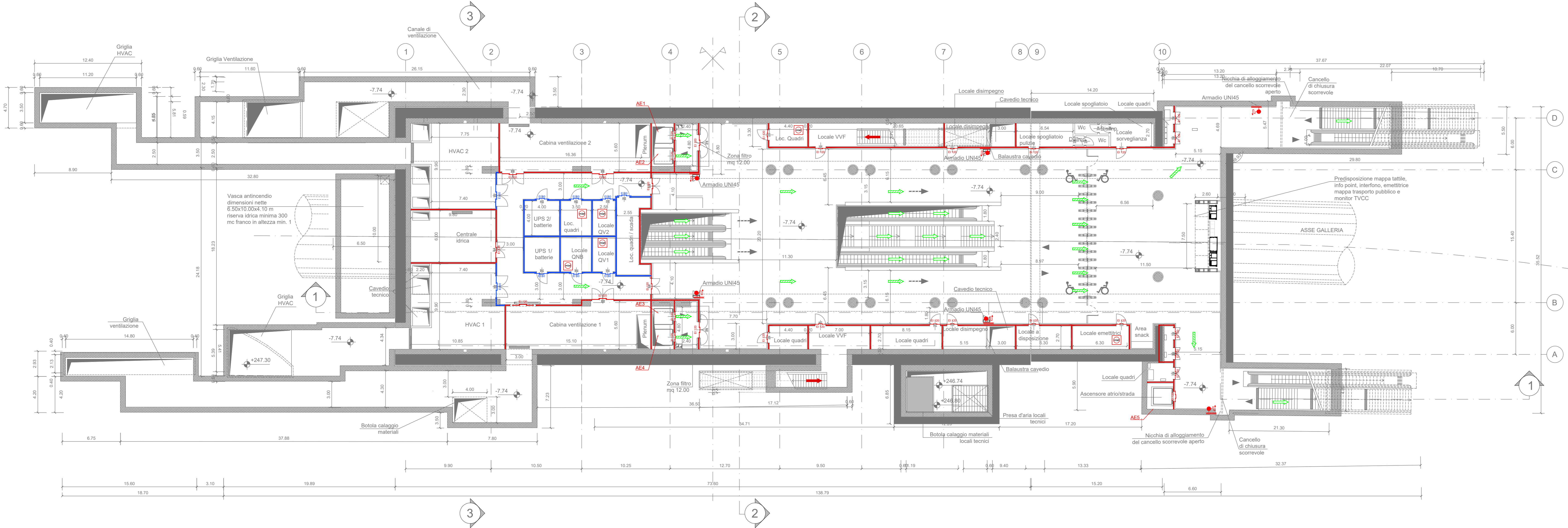


PIANTA PIANO STRADA
scala 1:200



PIANTA PIANO ATRIO
scala 1:200

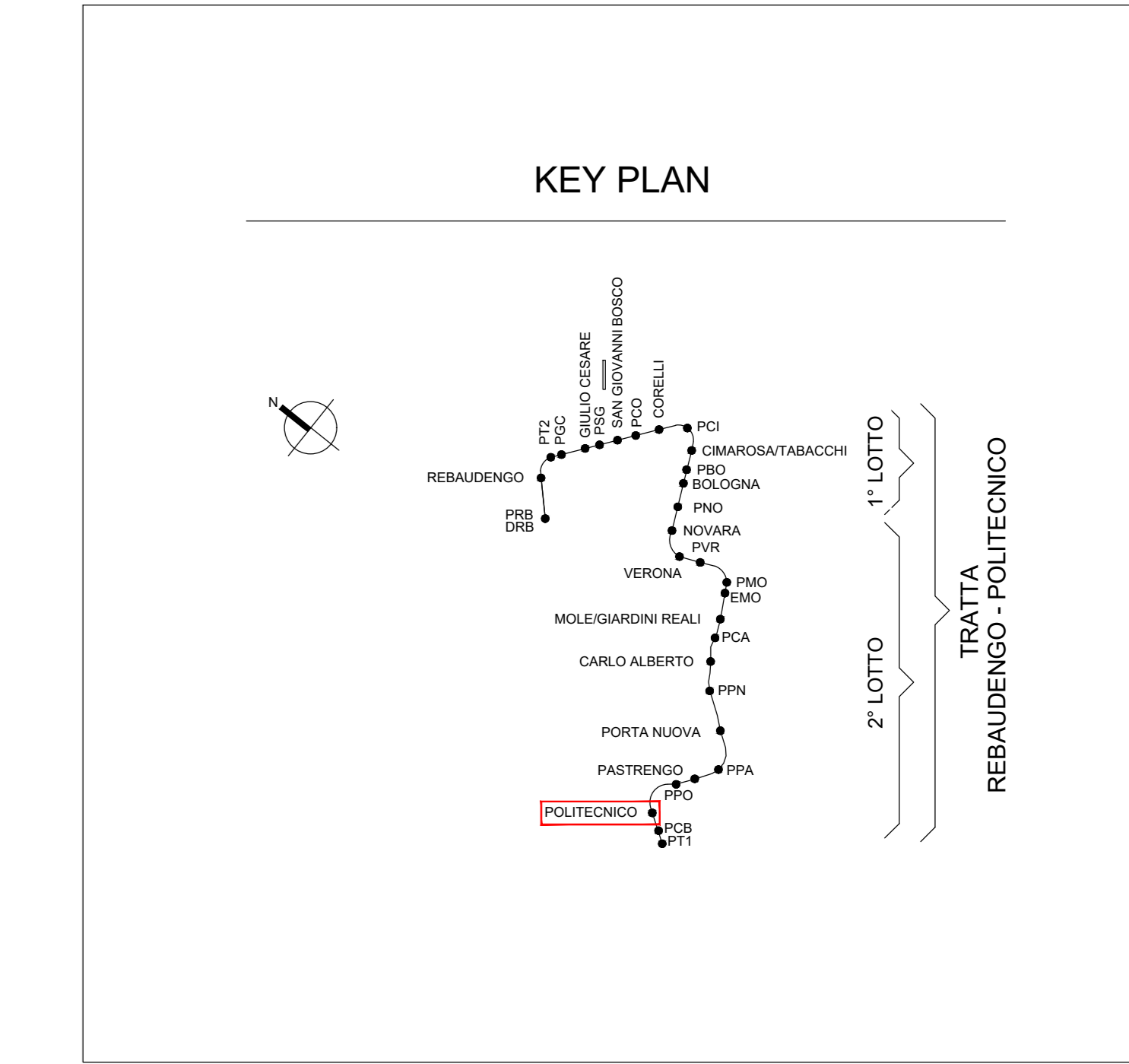


NOTA:

- Le quote delle emergenze superficiali sono relative alla quota della pavimentazione finita nell'intorno delle stesse.
- La quota di massima depressione = 246.58 con ricoprimento pari a 2.48 m.
- Ricoprimento minimo pari a 1.70 m
- I locali degli impianti tecnologici a servizio della stazione devono costituire compartimento antincendio avente caratteristiche di resistenza al fuoco non inferiore a REI/EI 120 e ciascun locale dovrà essere compartimentato dagli altri con elementi aventi caratteristiche di resistenza al fuoco pari a REI/EI 60.
- Le caratteristiche di resistenza al fuoco dei locali di separazione tra la banchina di stazione e i locali tecnici dovranno essere non inferiore a REI/EI 120. In caso di locali tecnici raggruppati tra loro e comunicanti con la banchina di stazione, le caratteristiche di resistenza al fuoco delle strutture perimetrali dell'intera zona dei locali tecnici dovranno essere non inferiori a REI/EI 120 fermo restando che ciascun locale dovrà essere compartimentato dagli altri con elementi aventi caratteristiche di resistenza al fuoco pari a REI/EI 60

SIMBOLOGIA DI PREVENZIONE INCENDI ai sensi del D.M. 1 del 30/11/1983			
ELEMENTI COSTRUTTIVI E RELATIVE APERTURE	REI/EIO	Elemento costruttivo REI/EIO	Impianto automatico di rivelazione termica fiamma
	REI/ESO	Elemento costruttivo REI/ESO	Impianto automatico di rivelazione termica a spirale
	REI/ESL	Elemento costruttivo REI/ESL	Impianto automatico di rivelazione gas
	REI/EI 60	Elemento costruttivo REI/EI 60	Impianto automatico di rivelazione misto infiammabili
	REI/EI 120	Elemento costruttivo REI/EI 120	Impianto automatico di rivelazione misto infiammabili
	REI/EI 150	Elemento costruttivo REI/EI 150	Impianto automatico di rivelazione misto infiammabili
	REI/EI 180	Elemento costruttivo REI/EI 180	Impianto automatico di rivelazione misto infiammabili
	REI/EI 240	Elemento costruttivo REI/EI 240	Impianto automatico di rivelazione misto infiammabili
APERTURE	REI/EI 60	Porta resistente al fuoco E/60	Impianto automatico di rivelazione misto infiammabili
	REI/EI 120	Porta resistente al fuoco E/120	Impianto automatico di rivelazione misto infiammabili
	REI/EI 150	Porta resistente al fuoco E/150	Impianto automatico di rivelazione misto infiammabili
	REI/EI 180	Porta resistente al fuoco E/180	Impianto automatico di rivelazione misto infiammabili
	REI/EI 240	Porta resistente al fuoco E/240	Impianto automatico di rivelazione misto infiammabili
SISTEMI DI SEGNALEZIONE			Impianto automatico di rivelazione misto infiammabili
SISTEMI DI ESODO			Impianto automatico di rivelazione misto infiammabili
	ESODO	Esodo normale verso l'alto	Impianto automatico di rivelazione misto infiammabili
	ESODO	Esodo normale orizzontale	Impianto automatico di rivelazione misto infiammabili
	ESODO	Esodo normale verso il basso	Impianto automatico di rivelazione misto infiammabili
	ESODO	Esodo alternativo verso l'alto	Impianto automatico di rivelazione misto infiammabili
	ESODO	Esodo alternativo orizzontale	Impianto automatico di rivelazione misto infiammabili
	ESODO	Esodo alternativo verso il basso	Impianto automatico di rivelazione misto infiammabili
	ESODO	Esodo alternativo verso l'alto	Impianto automatico di rivelazione misto infiammabili
	ESODO	Esodo alternativo orizzontale	Impianto automatico di rivelazione misto infiammabili
	ESODO	Esodo alternativo verso il basso	Impianto automatico di rivelazione misto infiammabili
		Spazio calmo	Impianto automatico di rivelazione misto infiammabili
		Percorso di fuga normodotati	Impianto automatico di rivelazione misto infiammabili
		Percorso di fuga privo di barriere architettoniche	Impianto automatico di rivelazione misto infiammabili
		Indicazione via di fuga con segnaletica autoluminescente e illuminazione di sicurezza	Impianto automatico di rivelazione misto infiammabili
ILLUMINAZIONE			Impianto automatico di rivelazione misto infiammabili
IMPIANTI TECNICI			Impianto automatico di rivelazione misto infiammabili
		Pulsante di sgancio impianto elettrico	Impianto automatico di rivelazione misto infiammabili
FILTRI			Impianto automatico di rivelazione misto infiammabili
		Filtro a prova di fumo con ventilazione naturale	Impianto automatico di rivelazione misto infiammabili
		Filtro a prova di fumo in sottopressione	Impianto automatico di rivelazione misto infiammabili
VENTILAZIONE			Impianto automatico di rivelazione misto infiammabili
		Superfici di aerazione sovrastanti	Impianto automatico di rivelazione misto infiammabili
		Spazi a cielo libero	Impianto automatico di rivelazione misto infiammabili
		Aperture di aerazione	Impianto automatico di rivelazione misto infiammabili
		Ventilazione di emergenza	Impianto automatico di rivelazione misto infiammabili
		Aperture codificate di aerazione naturale	Impianto automatico di rivelazione misto infiammabili
ESTINTORI E1 Estintore portatile - idrico E2 Estintore portatile - a base di carbonio E3 Estintore portatile - a schiuma E4 Estintore portatile - a polvere polverante E5 Estintore portatile - a polvere polverante E6 Estintore portatile - a polvere polverante E7 Estintore portatile - a polvere polverante E8 Estintore portatile - a polvere polverante E9 Estintore portatile - a polvere polverante E10 Estintore portatile - a polvere polverante			

NOTA RESISTENZA AL FUOCO STRUTTURE PORTANTI E/O SEPARANTI: fare riferimento alla Relazione di Prevenzione Incendi



MINISTERO DELLE INFRASTRUTTURE E DELLA MOBILITÀ SOSTENIBILI
STRUTTURA TECNICA DI MISSIONE

Mims
COMUNE DI TORINO

CITTA' DI TORINO

METROPOLITANA AUTOMATICA DI TORINO
LINEA 2 - TRATTA POLITECNICO - REBAUDENGO
PROGETTAZIONE DEFINITIVA
Lotto Generale: Politecnico - Rebaudengo

PROGETTO DEFINITIVO	DIRETTORE PROGETTAZIONE Responsabile integrazione discipline specialistiche	IL PROGETTISTA	INFRA.TO INFRASTRANSPORTI.TO S.r.l.
Ing. R. Crova Ordine degli Ingegneri della Provincia di Torino n. 60385			Ing. F. Cocchi Ordine degli Ingegneri della Provincia di Torino n. 8785X
PREVENZIONE INCENDI			
LINEA			
STAZIONE POLITECNICO - PIANTA PIANO STRADA E ATRIO			
ELABORATO	REV.	SCALA	DATA
MTL21ADVFGENT 064	0 1	1:200	31/03/2022
BIM MANAGER Geom. L. D'Accardi			

AGGIORNAMENTI			
REV.	DESCRIZIONE	DATA	REDAITTO/CONTROL/ APPROV./ VISTO
0	EMISSIONE	31/03/22	PCP FCO FGO RC
1	AGGIORNAMENTO PER ASPETTI FUNZIONALI E DI PREVENZIONE INCENDI	31/03/22	PCP FCO FGO RC
-		-	-
-		-	-

STAZIONE APPALTANTE
DIRETTORE DI DIVISIONE INFRASTRUTTURE E MOBILITÀ
Ing. R. Bertasio

RESPONSABILE UNICO DEL PROCEDIMENTO
Ing. A. Strozzi