

A

B

C

D

E

F

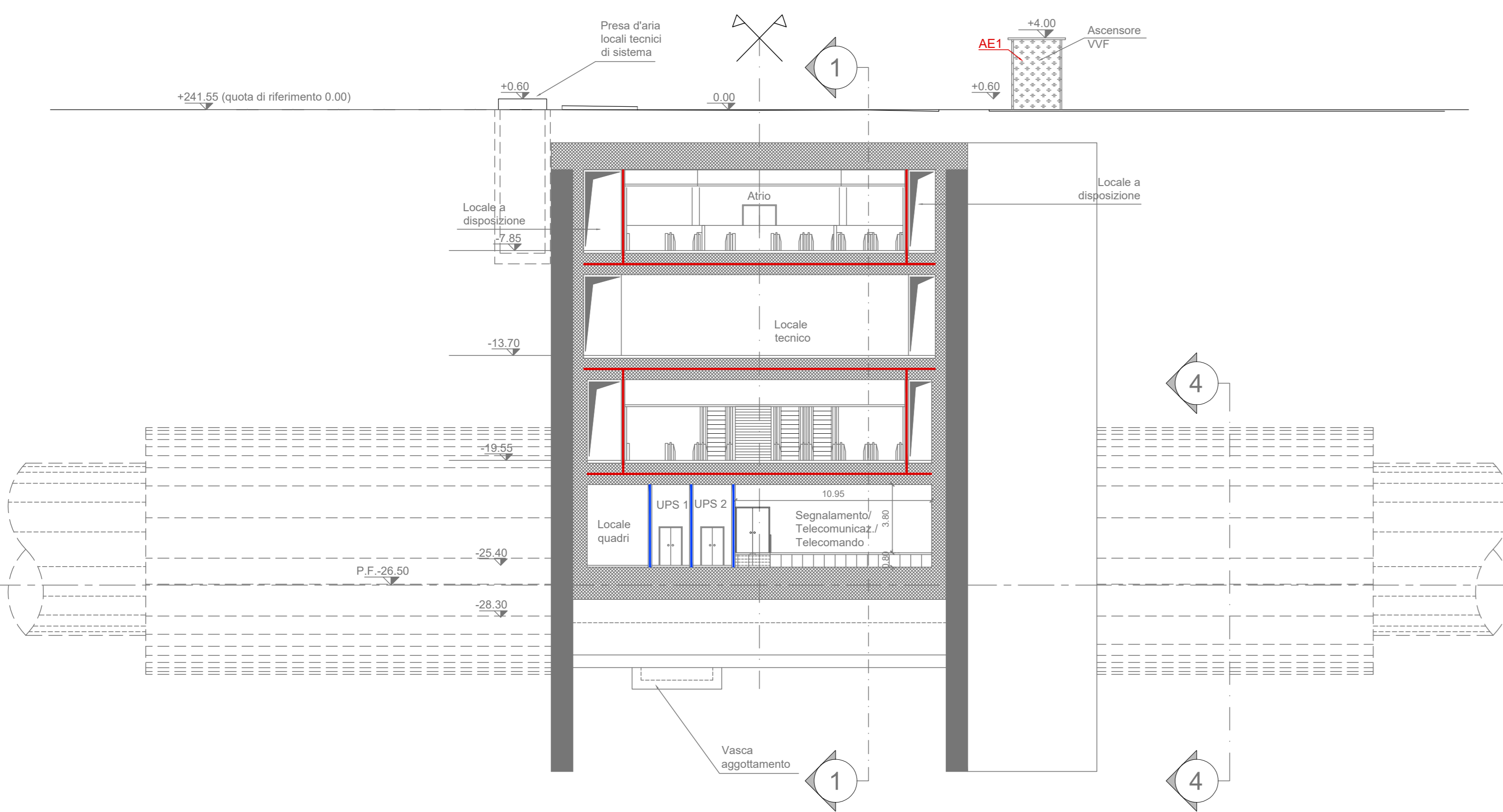
G

H

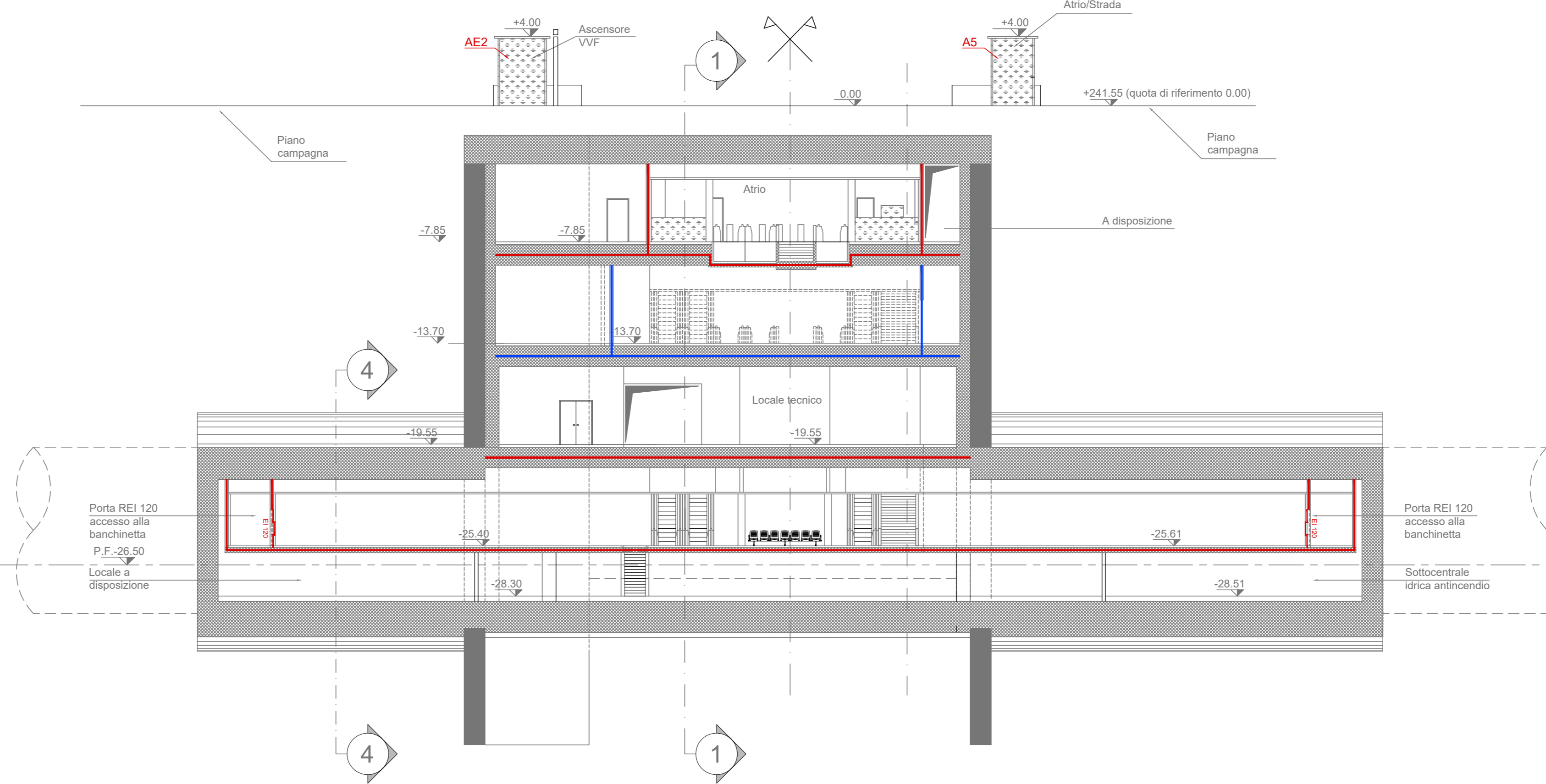
I

L

SEZIONE TRASVERSALE 2-2
scala 1:200

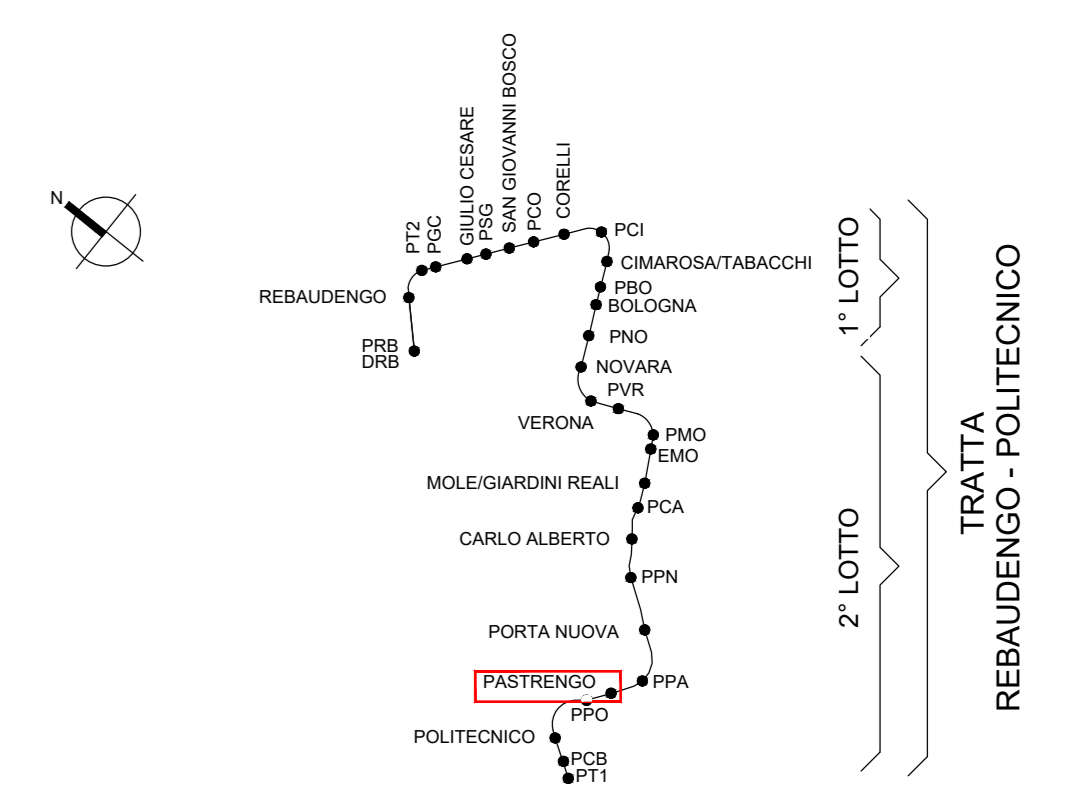


SEZIONE TRASVERSALE 3-3
scala 1:200



SIMBOLOGIA DI PREVENZIONE INCENDI			
di sensi del D.M.I. del 30/11/1985			
ELEMENTI COSTRUTTIVI E RELATIVE APERTURE	REI 120	Elemento costruttivo REI 120	Impianto automatico di rivelazione fumo ottico
	REI 60	Elemento costruttivo REI 60	Impianto automatico di rivelazione termica istantanea
	REI 30	Elemento costruttivo REI 30	Impianto automatico di rivelazione termica velocimetrico
	REI 15	Elemento costruttivo REI 15	Impianto automatico di rivelazione gas
	REI 0	Porta resistente al fuoco Elixor	Impianto automatico di rivelazione ossido di carbonio
SISTEMA DI ESODO	ES	Esodo normale verso l'alto	Impianto automatico di rivelazione miscela infiammabili
	ES	Esodo normale orizzontale	Centralina rivelazione incendi
	ES	Esodo normale verso il basso	Pulsante manuale di segnalazione antincendio
	ES	Esodo alternativo verso l'alto	Segnalazione acusticaluminosa
	ES	Esodo alternativo orizzontale	Impianto antincendio
SISTEMA DI ILLUMINAZIONE	SI	Spazio sicuro	Impianto antincendio
	SI	Pericolo di fuga normodotati	Impianto antincendio
	SI	Pericolo di fuga piro di barriere antinfiammatorie	Impianto antincendio
	SI	Pericolo di fuga alternativo	Impianto antincendio
	SI	Indicazione via di fuga con lampade autalimentate e allarme sonoro	Impianto antincendio
IMPIANTI TECNICI	TI	Impianto di illuminazione di sicurezza	Impianto antincendio
	TI	Pulsante di spegnimento impianto elettrico	Impianto antincendio
	TI	Filtro a prova di fumo con ventilazione naturale	Impianto antincendio
	TI	Filtro a prova di fumo in sovrappressione	Impianto antincendio
	TI	Superfici di aerazione sovrastanti	Impianto antincendio
VENTILAZIONE	VI	Spazi a cielo libero	Impianto antincendio
	VI	Aperture di aerazione	Impianto antincendio
	VI	Ventilazione di emergenza	Impianto antincendio
	VI	Aperture codificate di aerazione naturale	Impianto antincendio
	VI	Aperture codificate di aerazione naturale	Impianto antincendio

KEY PLAN



NOTA:

- Le quote delle emergenze superficiali sono relative alla quota della pavimentazione finita nell'intorno delle stesse.
- La quota di massima depressione = 241.04 con ricoprimento minimo pari a 1.19 m.
- I locali degli impianti tecnologici a servizio della stazione devono costituire un compartimento antincendio avente caratteristiche di resistenza al fuoco non inferiore a REI/EI 60. Le caratteristiche di resistenza al fuoco delle strutture perimetrali dell'intera zona dei locali tecnici dovranno essere non inferiori a REI/EI 120.
- Le caratteristiche di resistenza al fuoco dei locali di separazione tra la banchina di stazione e i locali tecnici dovranno essere non inferiori a REI/EI 120. In caso di locali tecnici raggruppati tra loro e comunicanti con la banchina di stazione, le caratteristiche di resistenza al fuoco delle strutture perimetrali dell'intera zona dei locali tecnici dovranno essere non inferiori a REI/EI 120 fermo restando che ciascun locale dovrà essere compartimentato dagli altri con elementi aventi caratteristiche di resistenza al fuoco pari a REI/EI 60.

MINISTERO DELLE INFRASTRUTTURE E DELLA MOBILITÀ SOSTENIBILI
STRUTTURA TECNICA DI MISSIONE

Mims
COMUNE DI TORINO

METROPOLITANA AUTOMATICA DI TORINO
LINEA 2 - TRATTA POLITECNICO - REBAUDENGO
PROGETTAZIONE DEFINITIVA
Lotto Generale: Politecnico - Rebaudengo

PROGETTO DEFINITIVO		INFRATO INFRASTRUTTURE PER LA MOBILITÀ		INFRATRASPORTI.TO S.r.l.		
DIRETTORE PROGETTAZIONE Responsabile integrazione disciplinare specialistica		IL PROGETTISTA				
Ing. R. Crova Ordine degli Ingegneri della Provincia di Torino n. 60385		Ing. F. Cocchi Ordine degli Ingegneri della Provincia di Torino n. 8785X				
PREVENZIONE INCENDI						
LINEA STAZIONE PASTRENCO SEZIONE TRASVERSALE 2-2 E SEZIONE TRASVERSALE 3-3						
ELABORATO		REV.	SCALA	DATA		
MTL21ADVVFGENT		062	0 1	1:200	31/03/2022	
AGGIORNAMENTI						
Fig. 1 di 1						
REV.	DESCRIZIONE	DATA	REDAITTO	CONTROL.	APPROV.	VISTO
0	EMISSIONE	31/03/22	PCP	FCO	FCO	RCI
1	AGGIORNAMENTO PER ASPETTI FUNZIONALI E DI PREVENZIONE INCENDI	31/03/22	PCP	FCO	FCO	RCI
-	-	-	-	-	-	-
-	-	-	-	-	-	-
-	-	-	-	-	-	-
STAZIONE APPALTANTE						
DIRETTORE DI DIVISIONE INFRASTRUTTURE E MOBILITÀ Ing. R. Bertasio						
RESPONSABILE UNICO DEL PROCEDIMENTO Ing. A. Strozzi						