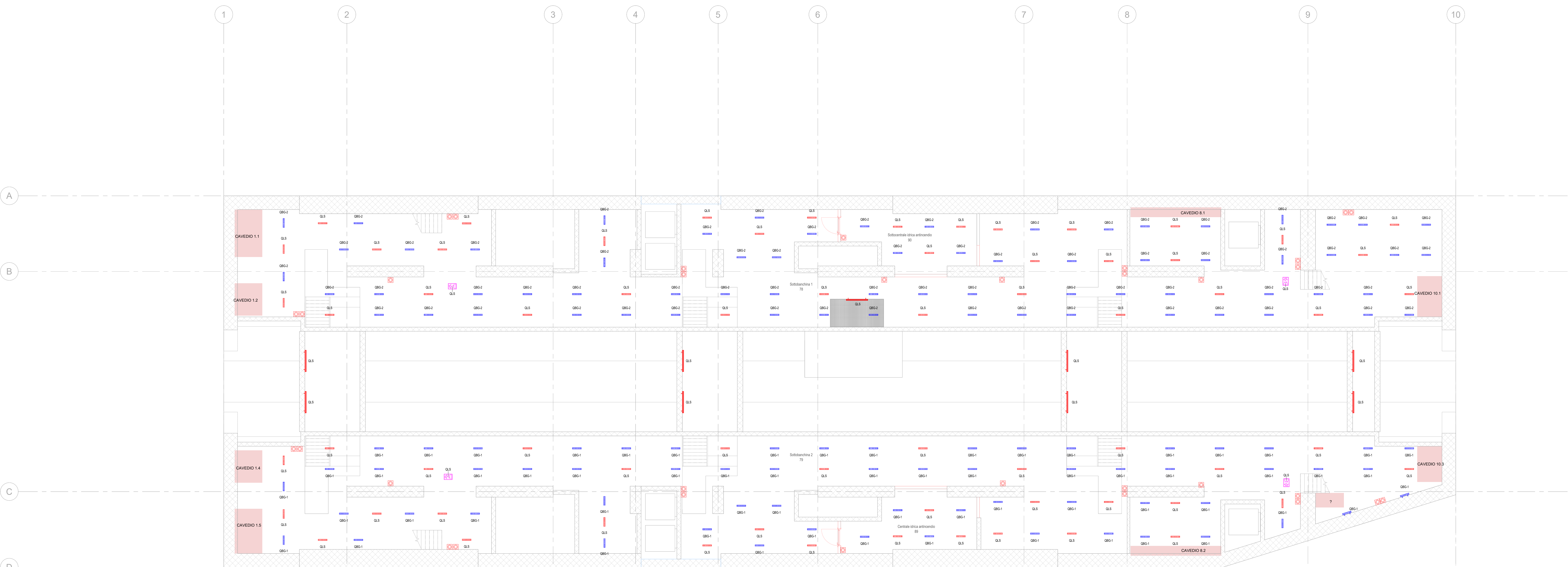
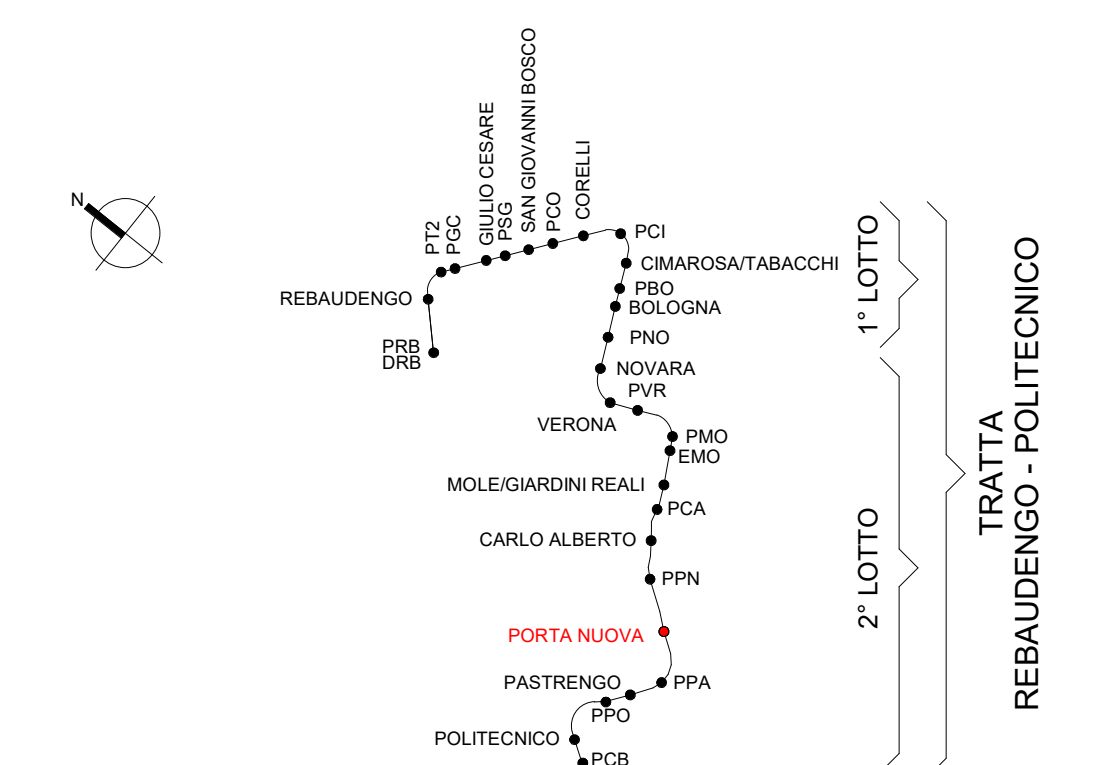


KEY PLAN



T13.1 - Legenda generale

ID_Codice Identia	Simbolo	Descrizione
LD_BMS		Punto di comando pulsante con sistema KNX, per posa a parete

T13.1 - Apparecchi di illuminazione

ID_Codice Identia	Simbolo	Immagine prodotto	Descrizione	Tipo di lampada	Temp. colore	Potenza impegnata	Tipo di montaggio	Flusso luminoso	UGR	Grado di protezione
E.F. PLFSQFOR C_IP66-1x12W			Plafondiera per illuminazione di emergenza centralizzata installazione a soffitto, IP66 potenza 1x12 watt	LED	4000 K	12 W	soffitto	1920 lm	<22	IP65
E.F. PLFSQFOR D_IP66-1x12W			Plafondiera per illuminazione ordinaria installazione a soffitto, IP66 potenza 1x12 watt	LED	4000 K	12 W	soffitto	1920 lm	<22	IP65
LF_LMPB_32m			Apparecchio di illuminazione di emergenza assorbita per posa a bandiera, completo di fotogramma, visibilità 32m	LED	6000 K	2 W	a coruscetto/bandiera	0 lm		IP40
LF_PLFPADEM C_IP66-1x35W			Plafondiera per illuminazione di emergenza centralizzata installazione orizzontale a parete, IP66 potenza 1x35 watt	LED	4000 K	35 W	parete	4900 lm	<22	IP65

MINISTERO DELLE INFRASTRUTTURE E DELLA MOBILITÀ SOSTENIBILI
STRUTTURA TECNICA DI MISSIONE

Mims
COMUNE DI TORINO

METROPOLITANA AUTOMATICA DI TORINO
LINEA 2 - TRATTA POLITECNICO - REBAUDENGO
Progettazione Definitiva
Lotto costruttivo 2: Bologna - Politecnico

PROGETTO DEFINITIVO

DIRETTORE PROGETTAZIONE Responsabile progettazione Incarico specialista	IL PROGETTISTA	 INFRASTRUTTURE PER LA MOBILITÀ	INFRATRASPORTI.TO S.r.l.
---	----------------	------------------------------------	--------------------------

Ing. R. Criva
Ordine degli Ingegneri della Provincia di Torino n. 60385

Ing. F. Azzarone
Ordine degli Ingegneri della Provincia di Torino n. 122871

IMPIANTI NON DI SISTEMA - STAZIONE PORTA NUOVA
IMPIANTO ELETTRICO DI ILLUMINAZIONE
DISTRIBUZIONE APPARECCHI ILLUMINANTI PIANTE PIANO SOTTOBANCHINA

ELABORATO	REV.	REV. ES.	SCALA	DATA
MTL2T1A2D IELSPNT011	0	0	1 : 100	31/03/22

BPM: MANAGER Geom. L. D'Accardi

pg. 1 di 1

REV.	DESCRIZIONE	DATA	REDAITTO	CONTROL.	APPROV.	VISTO
0	EMMISSIONE	31/03/22	AGB	LIB		RC

LOTTO 2	CARTELLA	12.2.11	62	MTL2T1A2D	IELSPNT011
---------	----------	---------	----	-----------	------------

STAZIONE APPALTANTE
DIRETTORE DI DIVISIONE INFRASTRUTTURE E MOBILITÀ
Ing. R. Bertasio
RESPONSABILE UNICO DEL PROCESSIONAMENTO
Ing. A. Strazziero