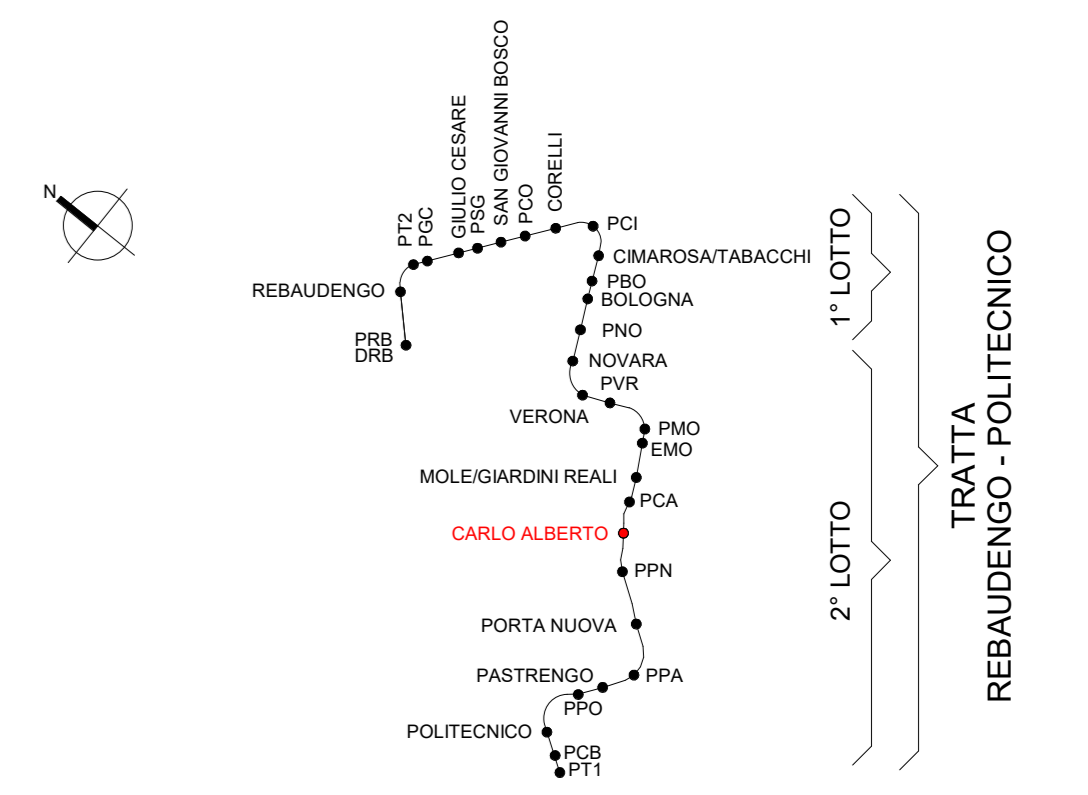


KEY PLAN

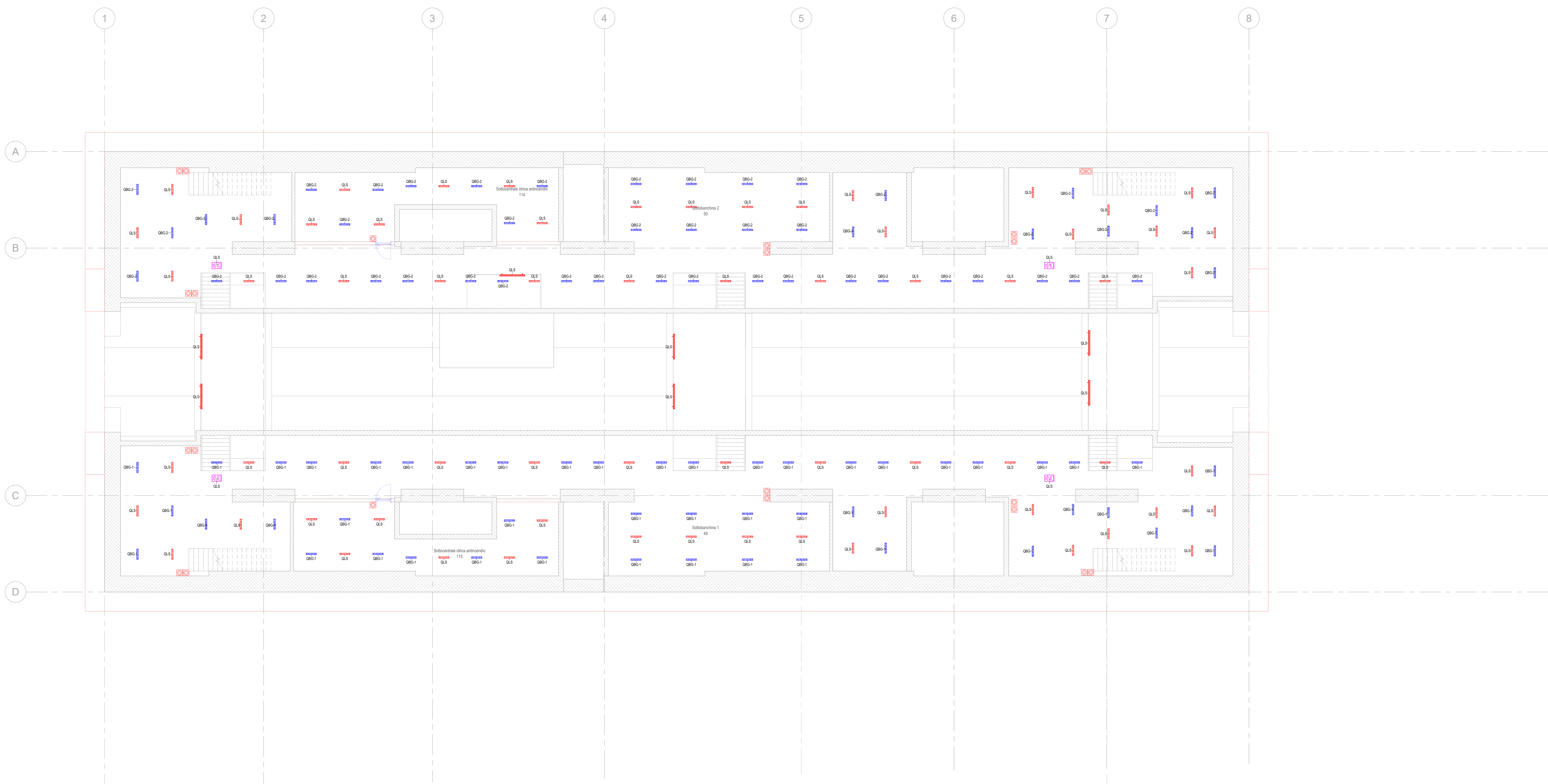


T13.1 - Legenda generale

ID_Codice Identità	Simbolo	Descrizione
ID_PCP		Punto di comando pulsante con sistema KNX, per posa a parete

T13.1 - Apparecchi di illuminazione

ID_Codice Identità	Simbolo	Immagine prodotto	Descrizione	Tipo di Lampada	Temp. colore	Potenza	Tempo impostato	Tipo di montaggio	Fascio luminoso locale	Grado di protezione
E_LF_PLF50F-EM C_IP65-1x12W			Plafondiera per illuminazione di emergenza centralizzata installazione a soffitto, IP65 potenza 1x12 watt	LED	4000 K	12 W		soffitto	1920 lm	<22 IP65
E_LF_PLF50F-GR D_IP65-1x12W			Plafondiera per illuminazione ordinaria installazione a soffitto, IP65 potenza 1x12 watt	LED	4000 K	12 W		soffitto	1920 lm	<22 IP65
L_F_LMP-B_32m			Apparecchio di illuminazione di emergenza autonoma per posa a bandiera, completo di fotogramma, visibilità 32m	LED	6000 K	2 W		a contropannello bandiera	0 lm	IP40
L_F_PLFPA0-EMC_IP65-1x30W			Plafondiera per illuminazione di emergenza centralizzata installazione orizzontale a parete, IP65 potenza 1x30 watt	LED	4000 K	35 W		parete	4900 lm	<22 IP65



MINISTERO DELLE INFRASTRUTTURE E DELLA MOBILITÀ SOSTENIBILI
STRUTTURA TECNICA DI MISSIONE

COMUNE DI TORINO

METROPOLITANA AUTOMATICA DI TORINO
LINEA 2 - TRATTA POLITECNICO - REBAUDENGO
PROGETTAZIONE DEFINITIVA
 Lotto costruttivo 2: Bologna - Politecnico

PROGETTO DEFINITIVO			INFRASTRASPORTI.TO S.r.l.
DIRETTORE PROGETTAZIONE Responsabile integrazione disciplinare specialistica	IL PROGETTISTA		
Ing. R. Crava Ordine degli Ingegneri della Provincia di Torino n. 60385	Ing. F. Azzarone Ordine degli Ingegneri della Provincia di Torino n. 122873	IMPIANTI NON DI SISTEMA - STAZIONE CARLO ALBERTO IMPIANTO ELETTRICO DI ILLUMINAZIONE DISTRIBUZIONE APPARECCHI ILLUMINANTI PIANA PIANO SOTTOBANCHINA	
ELABORATO		REV. 0	SCALA 1 : 100
DATA		0	31/03/22
BMH MANAGER Geom. L. D'Accardi MTL2T1A2D IELSCAT011			

AGGIORNAMENTI

REV.	DESCRIZIONE	DATA	REDAITTO	CONTROL.	APPROV.	VISTO
0	EMISSIONE	31/03/22	Lbe	AGH	FAZ	RCr

LOTTO 2	CARTELLA	12.2.10	62	MTL2T1A2D	IELSCAT011
STAZIONE APPALTANTE DIRETTORE DI DIVISIONE INFRASTRUTTURE E MOBILITÀ Ing. R. Bertasio RESPONSABILE UNICO DEL PROCEDIMENTO Ing. A. Strozziere					