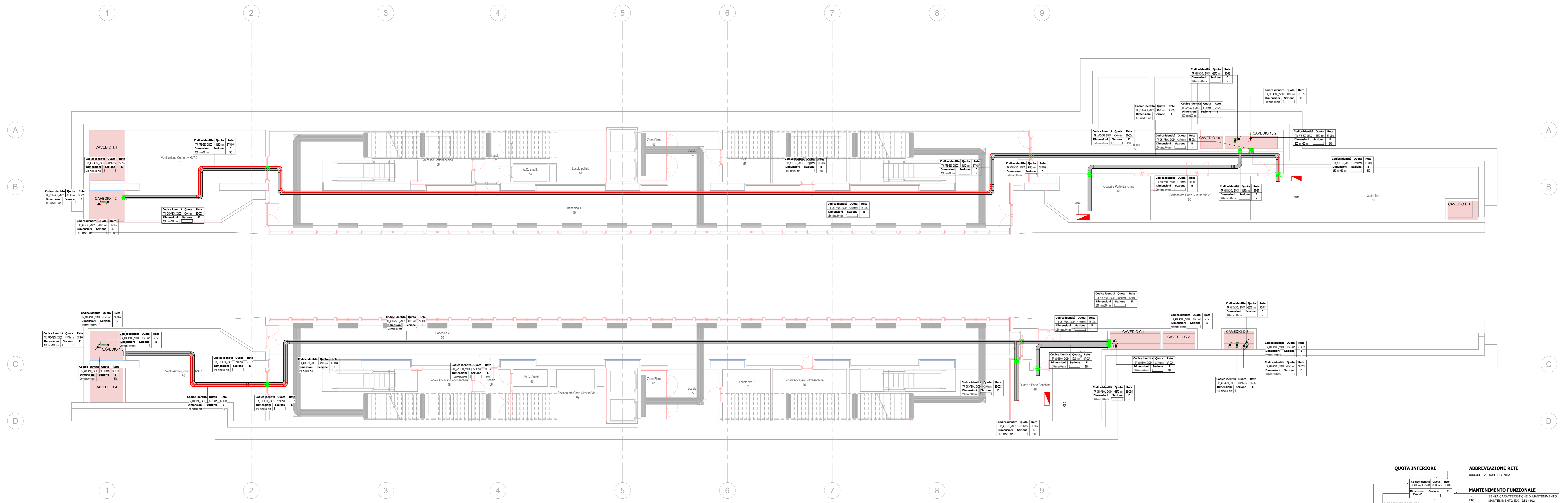


Legenda Distribuzione

CANALINE NON DI SISTEMA			
SIMBOLO	CODICE IDENTIF.	DESCRIZIONE	RETE
	TR_APE-ES0_ZNCD	Canalina portacavi aperta senza copertura, acciaio, in acciaio zincato a caldo, mantenimento funzionale EPR	Bassa tensione - Circuiti alimentazione non-break BT-AB Bassa tensione - Illuminazione di sicurezza BT-LS Bassa tensione - Privilegiata servizi emergenza BT-PE Bassa tensione - Privilegiata servizi ordinari BT-PO Bassa tensione - Normale servizi ordinari BT-NO Bassa tensione - Privilegiata servizi emergenza BT-PE(*)
	TR_APE-ES0_ZNCD	Canalina portacavi aperta senza copertura, acciaio, in acciaio zincato a caldo	Canalina cavi dati Rivoluzione 350mm CD-RI Canalina cavi dati Fibra ottica CD-FO
	TR_APE-AS0_ZNCD	Canalina portacavi chiusa con copertura, acciaio, in acciaio zincato a caldo	Canalina bassa tensione - segnale Canalina cavi dati BT-CDS Canalina bassa tensione Linee di sistema BT-BT Canalina segnale Linee di sistema (cavi di linea) SE-S15 Canalina segnale SES - Segnalamento SE-S6 Canalina segnale SES - Segnalamento SE-S15 Canalina segnale ALM - Segnalamento SE-ALM Canalina segnale Fibra ottica SE-FO Canalina cavi dati TSD-SDC CC-TR Canalina messa a terra CC-TERRA Riserva RIS
CANALINE DI SISTEMA			
SIMBOLO	CODICE IDENTIF.	DESCRIZIONE	RETE
	CT_TRA_ZNCD	Passerella portacavi a traversi, in acciaio zincato a caldo	Media tensione Linea 1 MT-L1 Media tensione Linea 2 MT-L2 Media tensione Sottostazione elettrica MT-SE
	TR_APE-ES0_ZNCD	Canalina portacavi aperta senza copertura, acciaio, in acciaio zincato a caldo	Canalina bassa tensione Linee cavi dati BT-CDA Canalina bassa tensione Linee cavi dati BT-UPS Canalina bassa tensione - segnale Canalina cavi dati BT-CDS
	TR_APE-AS0_ZNCD	Canalina portacavi chiusa con copertura, acciaio, in acciaio zincato a caldo	Canalina bassa tensione - segnale Canalina cavi dati BT-CDS Canalina bassa tensione Linee di sistema BT-BT Canalina segnale Linee di sistema (cavi di linea) SE-S15 Canalina segnale SES - Segnalamento SE-S6 Canalina segnale SES - Segnalamento SE-S15 Canalina segnale ALM - Segnalamento SE-ALM Canalina segnale Fibra ottica SE-FO Canalina cavi dati TSD-SDC CC-TR Canalina messa a terra CC-TERRA Riserva RIS
POLIFORE INTERRATE			
SIMBOLO	CODICE IDENTIF.	DESCRIZIONE	RETE
	CN_CORR_H0PE-40N	Tubo protettivo corrugato in H0PE-40N	Media tensione Linea 1 MT-L1 Media tensione Linea 2 MT-L2 Media tensione Sottostazione elettrica MT-SE
BILINDOSARRE			
SIMBOLO	CODICE IDENTIF.	DESCRIZIONE	RETE
	BD_CU_AP	Bilindosarri in rame, 4 poli	Linee di sistema BT-BT
	SE_DR	Pozzetto di ispezione completo di coperchio	
	-	Martore elettrico: valva - passante - discesa	
	Q'_UNI_KEI	Barriera trasformatore per ripartire pareti KEI	

NOTE
(*) "Mantenimento funzionale garantito dalla modalità di posa a ribasso del cavo"
Le bilindosarri sono escluse dall'appalto degli impianti non di sistema



ABBREVIAZIONE RETI

XXX-XX VEDIASI LEGENDA

MANTENIMENTO FUNZIONALE

ES0 MANTENIMENTO ES0 - DA 4102

ESEMPLI DI SEZIONE

Canale con coperchio
Canale senza coperchio
Tubo protettivo

Legenda

Attrezzature elettriche di sistema

SIMBOLO	CODICE IDENTIF.	DESCRIZIONE
	EE_TRA-MT/BT	Trasformatore MT/ST in acciaio, Potenza nominale 1250 kVA

QUADRI

SIMBOLO	CODICE IDENTIF.	DESCRIZIONE
	EE_QM (None quadri)	Quadro bordo macchina
	EE_QE (None quadri)	Quadro elettrico
	EE_QES (None quadri)	Quadro elettrico di sistema

Etichetta apparecchi elettrici

Quadro elettrico di riferimento
Altra
Senza elemento elettrico

NOTE

I seguenti punti di alimentazione si intendono comprensivi di:
- ED_A01, ED_A02: scatola di derivazione, tabulatore in acciaio zincato non flessibile, opzionale, cavo e accessori;
- ED_A02-STF, ED_A04-SCT: scatola di derivazione, tabulatore in acciaio zincato non flessibile, cavo e accessori;
- ED_GPA1, ED_GPA, ED_QUI, ED_PANEL: scatola di derivazione, tabulatore in acciaio zincato non flessibile, cavo e accessori.
I quadri elettrici di sistema, i trasformatori, i QGBT sono esclusi dall'appalto degli impianti non di sistema.

MINISTERO DELLE INFRASTRUTTURE E DELLA MOBILITÀ SOSTENIBILI
STRUTTURA TECNICA DI MISSIONE

Mims
COMUNE DI TORINO
CITTA' DI TORINO

METROPOLITANA AUTOMATICA DI TORINO
LINEA 2 - TRATTA POLITECNICO - REBAUDENGO
PROGETTAZIONE DEFINITIVA
Lotto Costruttivo 1: Rebaudengo - Bologna

PROGETTO DEFINITIVO
DIRETTORE PROGETTAZIONE: Ing. R. Cirva
IL PROGETTISTA: INFRATRASPORTI S.r.l.
ING. F. AZZARONE

IMPIANTI NON DI SISTEMA - STAZIONE BOLOGNA
SEGNALAMENTO/AUTOMAZIONE STAZIONE, TELECOMANDO, PORTE DI BANCHINA, TELECOMUNICAZIONI, VIE CAVI PIANTE PIANO BANCHINA

ELABORATO: MTL21A1D|IELSBOT011
SCALA: 1:100
DATA: 21/04/23

AGGIORNAMENTI

REV.	DESCRIZIONE	DATA	REDAITTO	CONTROL.	APPROV.	VISTO
0	EMISSIONE	20/03/22	Lbf	AGH	FAZ	RCF
1	EMISSIONE FINALE A SEGUITO DI VERIFICA PREVENTIVA	20/04/23	Lbf	FAZ	FAZ	RCF

LOTTO 1 | **CARTELLA** 12.2.6 | **61** | **MTL21A1D** | **IELSBOT011**

STAZIONE APPALTANTE
DIRETTORE DI COSEVIZIONE INFRASTRUTTURE E MOBILITÀ
Ing. R. Bertasio
RESPONSABILE LAVORO DI PROCESSIONE
Ing. A. Struczer