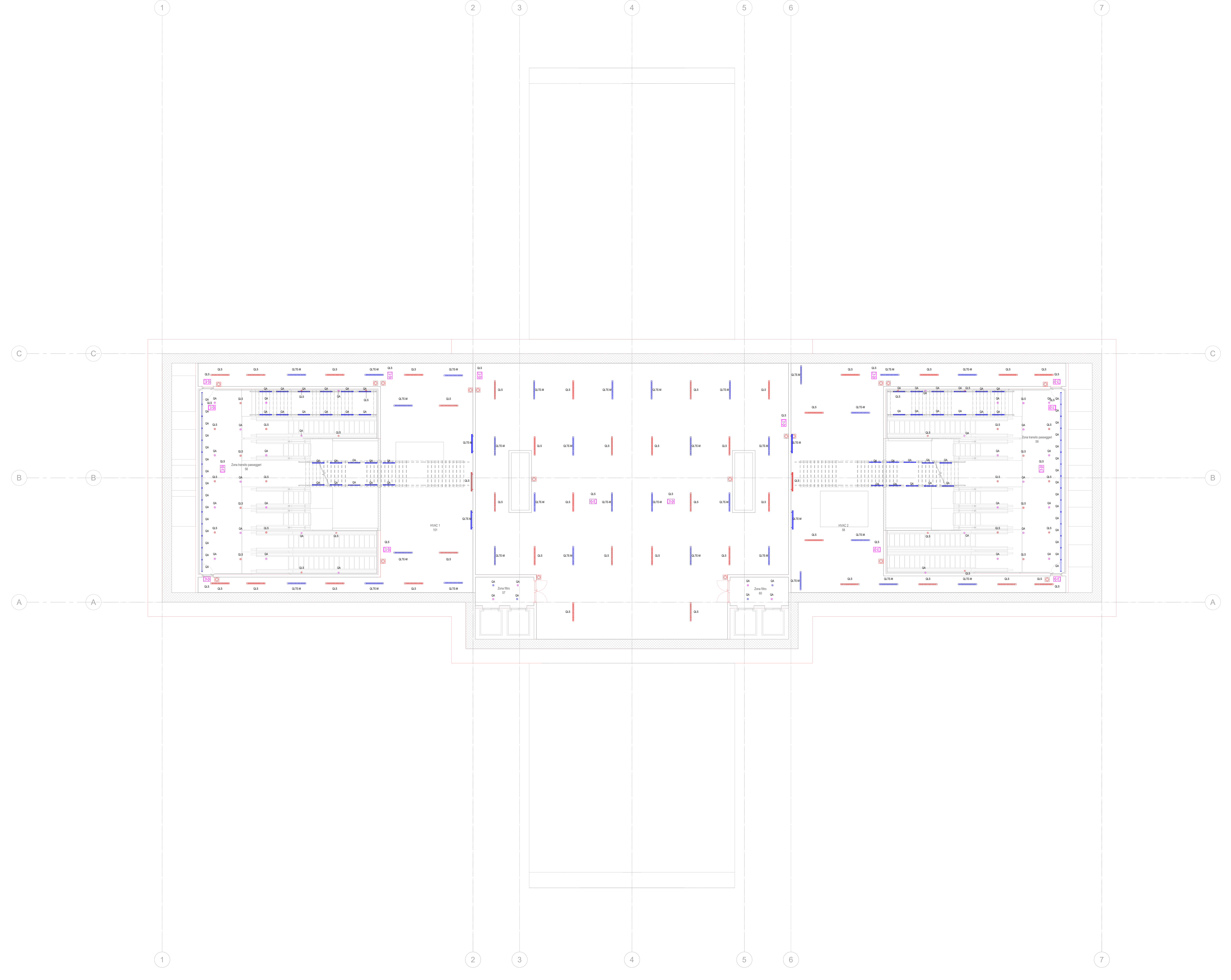
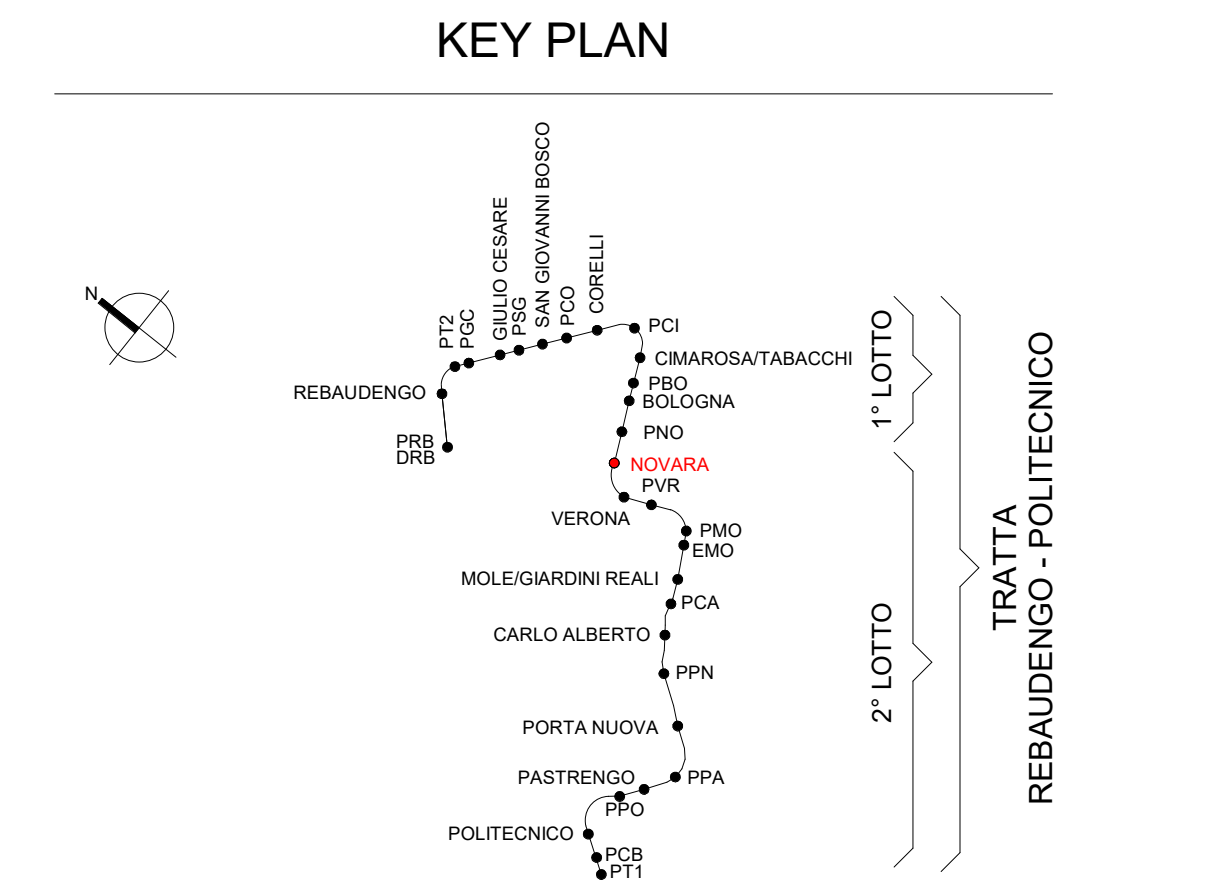


T13.3 - Apparecchi di illuminazione

Simbolo	Immagine prodotto	ID Codice Identità	Descrizione	Tipologia	Tempo colore	Potenza	Flusso luminoso	Flusso utile	Grado di protezione
		LF_DVLANC-EM3	Downlight a incasso per illuminazione di emergenza autonoma (30 min) - IP54 - Potenza 30 watt ad abbattimento ridotto	LED	3000 K	34 W	4060 lm	3000 lm	<19° IP54
		LF_DVLANC-EM2	Downlight a incasso per illuminazione di emergenza autonoma (30 min) - IP54 - Potenza 30 watt ad abbattimento ridotto	LED	3000 K	34 W	4060 lm	3000 lm	<19° IP54
		LF_DVLANC-EM1	Downlight a incasso per illuminazione di emergenza autonoma (30 min) - IP54 - Potenza 30 watt ad abbattimento ridotto	LED	3000 K	34 W	4060 lm	3000 lm	<19° IP54
		LF_DVLANC-EM0	Downlight a incasso per illuminazione di emergenza autonoma (30 min) - IP54 - Potenza 30 watt ad abbattimento ridotto	LED	3000 K	34 W	4060 lm	3000 lm	<19° IP54
		LF_LAMP3_32w	Lineare da incasso per illuminazione ordinaria, IP54 potenza 32 watt lunghezza 1000 mm	LED	3000 K	18 W	1600 lm	1500 lm	<28° IP54
		LF_LAMP3_22w	Apparecchio di illuminazione di emergenza autonoma per zona di sicurezza, IP54 potenza 22 watt	LED	8000 K	2 W	0 lm	0 lm	IP40
		LF_PFPFAC-EM3	Plafondiera per illuminazione di emergenza autonoma (30 min) - IP54 potenza 1400 watt	LED	4000 K	35 W	4000 lm	422 lm	IP65
		LF_PFPFAC-EM2	Plafondiera per illuminazione di emergenza autonoma (30 min) - IP54 potenza 1400 watt	LED	4000 K	35 W	4000 lm	422 lm	IP65
		LF_PFPFAC-EM1	Plafondiera per illuminazione di emergenza autonoma (30 min) - IP54 potenza 1400 watt	LED	4000 K	35 W	4000 lm	422 lm	IP65
		LF_PFPFAC-EM0	Plafondiera per illuminazione di emergenza autonoma (30 min) - IP54 potenza 1400 watt	LED	4000 K	35 W	4000 lm	422 lm	IP65



MINISTERO DELLE INFRASTRUTTURE E DELLA MOBILITÀ SOSTENIBILI
STRUTTURA TECNICA DI MISSIONE

Mims
COMUNE DI TORINO

METROPOLITANA AUTOMATICA DI TORINO
LINEA 2 - TRATTA POLITECNICO - REBAUDENGO

PROGETTAZIONE DEFINITIVA
Lotto costruttivo 2: Bologna - Politecnico

PROGETTO DEFINITIVO

DIRETTORE PROGETTAZIONE: Ing. R. Cirva
PROGETTISTA: Ing. F. Azzone

INFRATO INFRASTRUTTURE PER IL MOVIMENTO

IMPANTI NON DI SISTEMA - STAZIONE NOVARA
IMPIANTO ELETTRICO DI ILLUMINAZIONE
DISTRIBUZIONE APPARECCHI ILLUMINANTI PIANI
SECONDO MEZZANINO

ELABORATO: MTL2T1A2D IELSNOT009
DATA: 31/03/22
SCALA: 1:100

AGGIORNAMENTI

REV.	DESCRIZIONE	DATA	REDAZIONE	CONTROLLO	APPROV.	VISTO
0	MISSIONE	31/03/22	Lib	AGH	FRZ	RCF

STAZIONE APPALTANTE
DIRETTORE DI SERVIZIO INFRASTRUTTURE E MOBILITÀ
Ing. R. Bertasio
RESPONSABILE LAVORO DI PROCESSIONE
Ing. A. Strazzerò