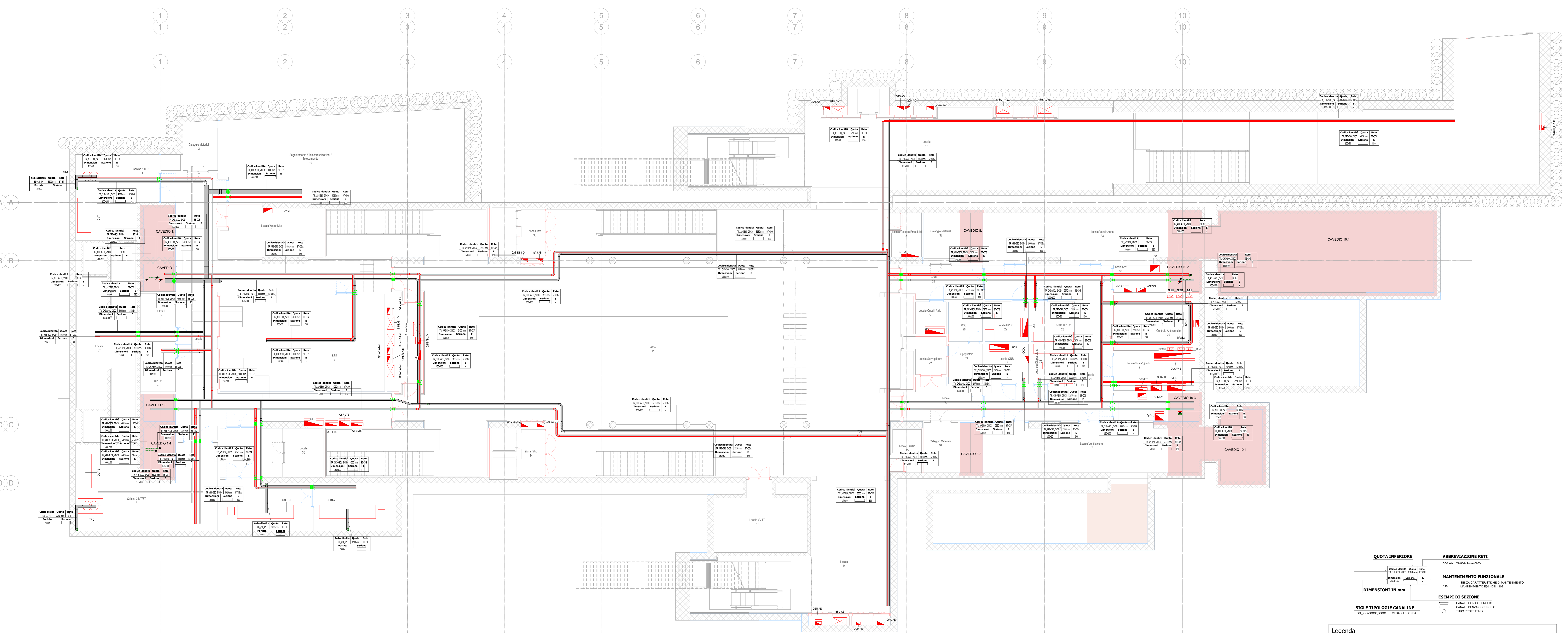
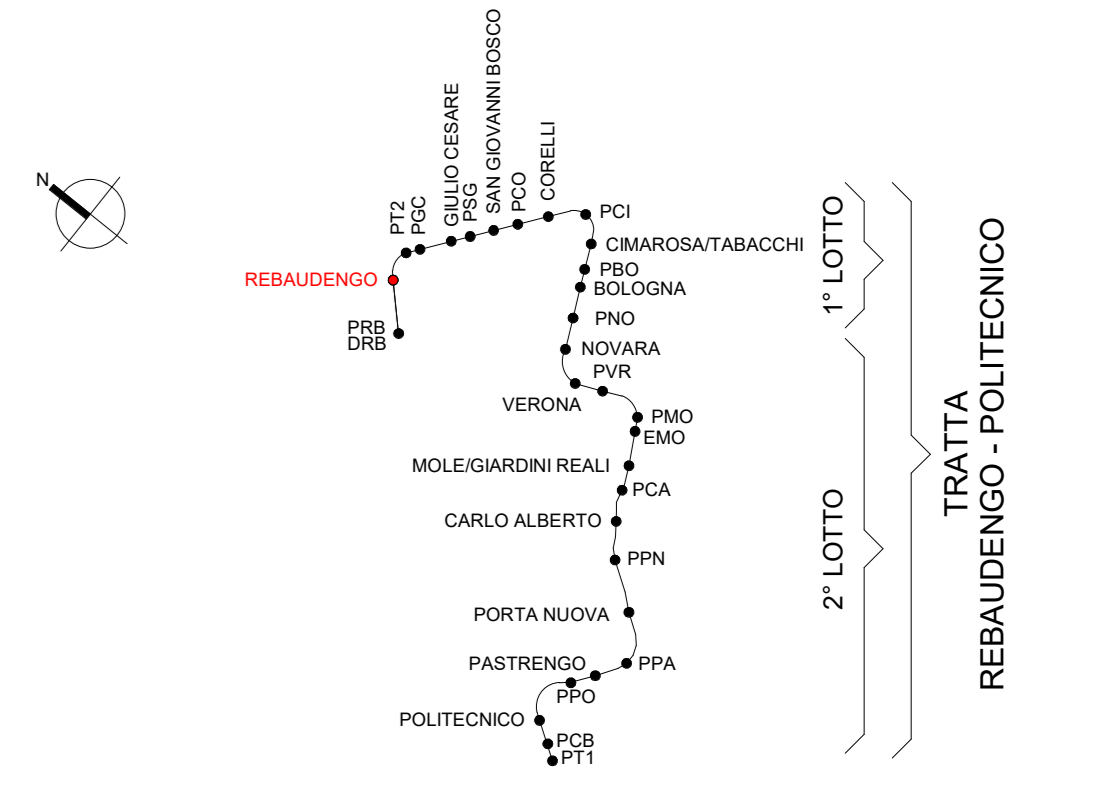


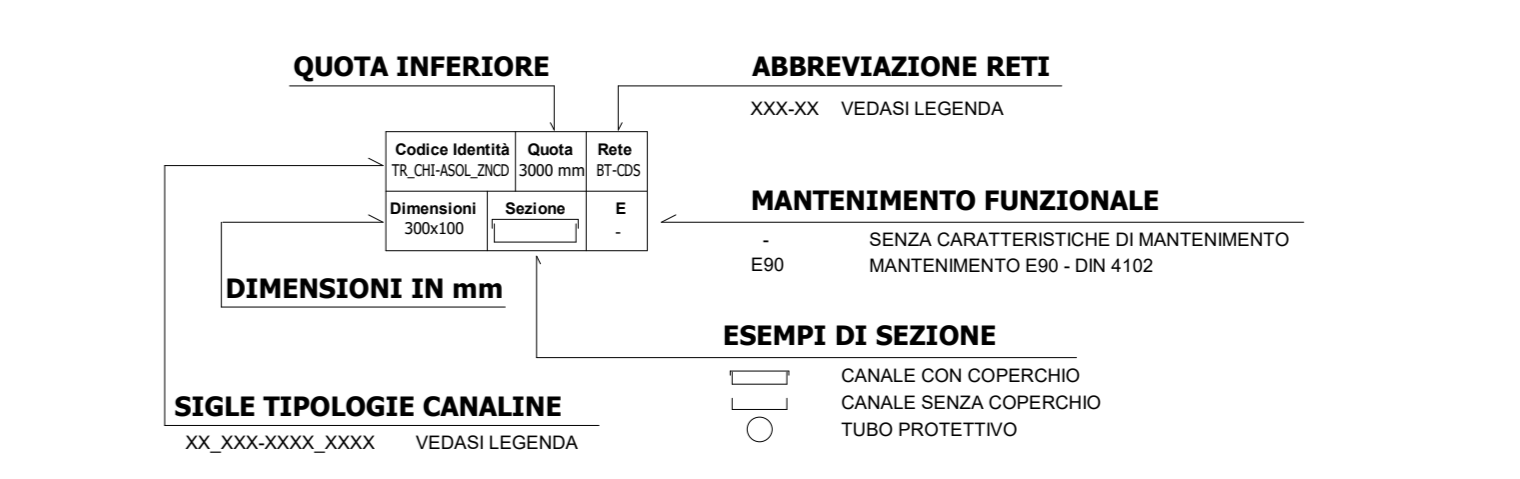
KEY PLAN



Legenda Distribuzione

CANALINE NON DI SISTEMA				
SIMBOLO	CODICE IDENTITÀ	DESCRIZIONE	RETE	ABBREVIAZIONE
	TR_AFE-E90_ZNCD	Canalina portacavi aperta senza copertura, acciaio, in acciaio zincato a caldo, mantenimento funzionale E90	Basea tensione - Circuito alimentazione no-break	BT-NB
	TR_AFE-ASCL_ZNCD	Canalina portacavi aperta senza copertura, acciaio, in acciaio zincato a caldo	Basea tensione - Rinforzazione di sicurezza	BT-LS
	TR_AFE-ASCL_ZNCD	Canalina portacavi aperta senza copertura, acciaio, in acciaio zincato a caldo	Basea tensione - Privilegiata servizi emergenza	BT-PE
	TR_AFE-ASCL_ZNCD	Canalina portacavi aperta senza copertura, acciaio, in acciaio zincato a caldo	Basea tensione - Privilegiata servizi ordinari	BT-PO
	TR_AFE-E90_ZNCD	Canalina portacavi aperta senza copertura, acciaio, in acciaio zincato a caldo, mantenimento funzionale E90	Basea tensione - Privilegiata servizi emergenza	BT-PE(*)
	TR_AFE-ASCL_ZNCD	Canalina portacavi aperta senza copertura, acciaio, in acciaio zincato a caldo	Canalina correnti deboli Rivoluzione Intranzi	CD-RI
	TR_AFE-ASCL_ZNCD	Canalina portacavi aperta senza copertura, acciaio, in acciaio zincato a caldo	Canalina correnti deboli Fibra ottica	CD-FO
CANALINE DI SISTEMA				
SIMBOLO	CODICE IDENTITÀ	DESCRIZIONE	RETE	ABBREVIAZIONE
	CT_TRA_ZNCD	Passello portacavi a traversi, in acciaio zincato a caldo	Media tensione Linea 1	MT-L1
	TR_AFE-E90_ZNCD	Canalina portacavi aperta senza copertura, acciaio, in acciaio zincato a caldo, mantenimento funzionale E90	Media tensione Linea 2	MT-L2
	TR_AFE-E90_ZNCD	Canalina portacavi aperta senza copertura, acciaio, in acciaio zincato a caldo, mantenimento funzionale E90	Media tensione Sottostaz. elettrica	MT-SEE
	TR_OH-ASCL_ZNCD	Canalina portacavi chiusa con copertura, acciaio, in acciaio zincato a caldo	Canalina bassa tensione Linee correnti deboli	BT-CD
	TR_AFE-ASCL_ZNCD	Canalina portacavi aperta senza copertura, acciaio, in acciaio zincato a caldo	Canalina bassa tensione Linee correnti deboli	BT-LPS
	TR_AFE-ASCL_ZNCD	Canalina portacavi aperta senza copertura, acciaio, in acciaio zincato a caldo	Canalina bassa tensione - segnale Canalina correnti deboli	SE-CD5
	TR_AFE-ASCL_ZNCD	Canalina portacavi aperta senza copertura, acciaio, in acciaio zincato a caldo	Canalina bassa tensione Linee di sistema	BT-BT
	TR_AFE-ASCL_ZNCD	Canalina portacavi aperta senza copertura, acciaio, in acciaio zincato a caldo	Canalina segnale SIS - Linee di sistema (cavi di linea)	SE-SYS
	TR_AFE-ASCL_ZNCD	Canalina portacavi aperta senza copertura, acciaio, in acciaio zincato a caldo	Canalina segnale SIS - Segnalamento	SE-SIS
	TR_AFE-ASCL_ZNCD	Canalina portacavi aperta senza copertura, acciaio, in acciaio zincato a caldo	Canalina segnale ALPH - Segnalamento	SE-ALPH
	TR_AFE-ASCL_ZNCD	Canalina portacavi aperta senza copertura, acciaio, in acciaio zincato a caldo	Canalina segnale Fibra ottica	SE-FO
	TR_AFE-ASCL_ZNCD	Canalina portacavi aperta senza copertura, acciaio, in acciaio zincato a caldo	Canalina correnti forti Trasmissione	CC-TR
	TR_AFE-ASCL_ZNCD	Canalina portacavi aperta senza copertura, acciaio, in acciaio zincato a caldo	Canalina messa a terra	CC-TERA
	TR_AFE-ASCL_ZNCD	Canalina portacavi aperta senza copertura, acciaio, in acciaio zincato a caldo	Riserva	RIS
POLIFORE INTERATE				
SIMBOLO	CODICE IDENTITÀ	DESCRIZIONE	RETE	ABBREVIAZIONE
	COI_ORN_HOPE-65N	Tubo polietilene corrugato in HOPE-65N	Media tensione Linea 1	MT-L1
	COI_ORN_HOPE-65N	Tubo polietilene corrugato in HOPE-65N	Media tensione Linea 2	MT-L2
	COI_ORN_HOPE-65N	Tubo polietilene corrugato in HOPE-65N	Media tensione Sottostaz. elettrica	MT-SEE
BLINDOSARRE				
SIMBOLO	CODICE IDENTITÀ	DESCRIZIONE	RETE	ABBREVIAZIONE
	BD_CUI_4P	Blindatura in rame, 4 poli	Linee di sistema	BT-BT
	SE_DR	Passello di riposte compatto di rame		
	MONTANTE	Montante elettrico: salta - passante - discesa		
	CF_LIME_REI	Barriera frangifiamma per riposte pareti REI		

NOTE
(*) Mantenimento funzionale garantito dalla modalità di posa a ricovero del cavo!
Le blindature sono escluse dall'appalto degli impianti non di sistema.



Legenda

SIMBOLO	CODICE IDENTITÀ	DESCRIZIONE
	EE_TRA-MT/BT	Trasformatore MT/BT in resina, Potenza nominale 1250 kVA
QUADRI		
	EE_QEL_(Nome quadro)	Quadro barile macchina
	EE_QEL_(Nome quadro)	Quadro elettrico
	EE_QES_(Nome quadro)	Quadro elettrico di sistema
Etichetta apparecchi elettrici		
		Quadro elettrico di riferimento
		Utensile
		Simbolo elemento elettrico
NOTE		
I seguenti dati di alimentazione si riferiscono ai compressori di:		
- ED_AU1, ED_AU2, ED_AU3: scaria di demarcazione, tubazione in acciaio zincato non forata, saponata, cavo e raccordi;		
- ED_AU4, ED_AU5, ED_AU6: scaria di demarcazione, tubazione in acciaio zincato non forata, cavo e raccordi;		
- ED_GPA1, ED_GPA2, ED_GPA3, ED_PUM1, ED_PUM2: scaria di demarcazione, tubazione in acciaio zincato non forata, cavo e raccordi.		
I quadri elettrici di sistema, i trasformatori, i QGBT sono esclusi dall'appalto degli impianti non di sistema.		

MINISTERO DELLE INFRASTRUTTURE E DELLA MOBILITÀ SOSTENIBILI
STRUTTURA TECNICA DI MISSIONE

Mims
COMUNE DI TORINO
CITTA' DI TORINO

METROPOLITANA AUTOMATICA DI TORINO
LINEA 2 - TRATTA POLITECNICO - REBAUDENGO
PROGETTAZIONE DEFINITIVA
Lotto Costruttivo 1: Rebaudengo - Bologna

PROGETTO DEFINITIVO
DIRETTORE PROGETTAZIONE: Ing. R. Cirva
PROGETTISTA: INFRA.TO - INFRASTRUTTURE PER IL MOVIMENTO
INFRATRASPORTI S.r.l.

IMPIANTI NON DI SISTEMA - STAZIONE REBAUDENGO
SEGNALAMENTO/AUTOMAZIONE STAZIONE, TELECOMANDO, PORTE DI BANCHINA, TELECOMUNICAZIONI
VIE CAVI PIANTE PIANO ATRIO E ACCESSI

Ing. R. Cirva
Ing. F. Azzarone
LABORATORIO: MTL21A1D IELSRBT010
SCALE: 1:100
DATA: 21/04/23

AGGIORNAMENTI

REV.	DESCRIZIONE	DATA	REDAITTO	CONTROL.	APPROV.	VISTO
0	EMISSIONE	30/3/22	Lbf	AGH	FAZ	ROC
1	EMISSIONE FINALE A SEGUITO DI VERIFICA PREVENTIVA	20/4/23	Lbf	FAZ	FAZ	ROC

LOTTO 1 | CARTELLA 12.2.1 | 60 | MTL21A1D | IELSRBT010

STAZIONE APPALTANTE
DIRETTORE DI SERVIZIO INFRASTRUTTURE E MOBILITÀ
Ing. R. Bertasio
RESPONSABILE LAVORO DI PROCESSIONE
Ing. A. Struczero