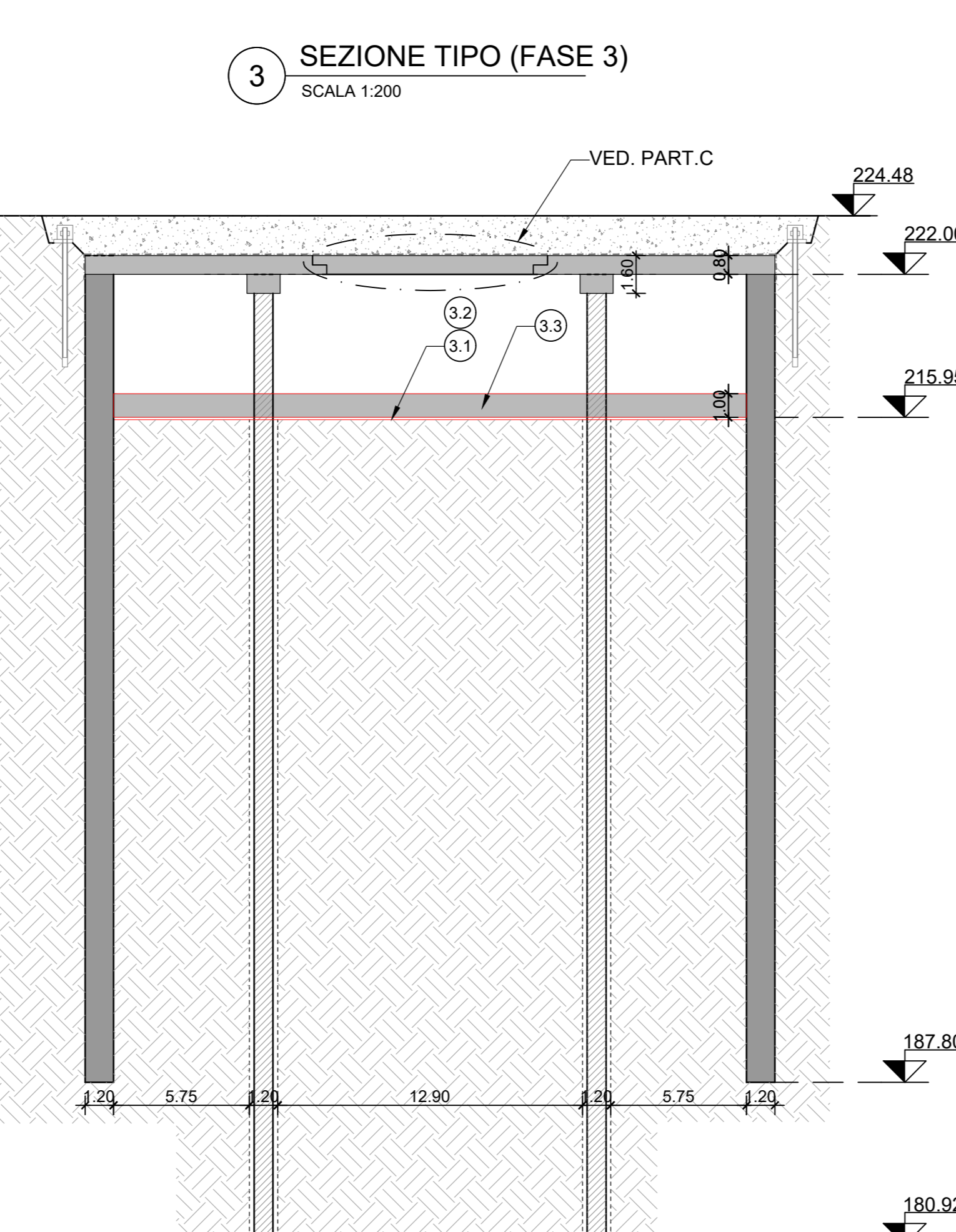


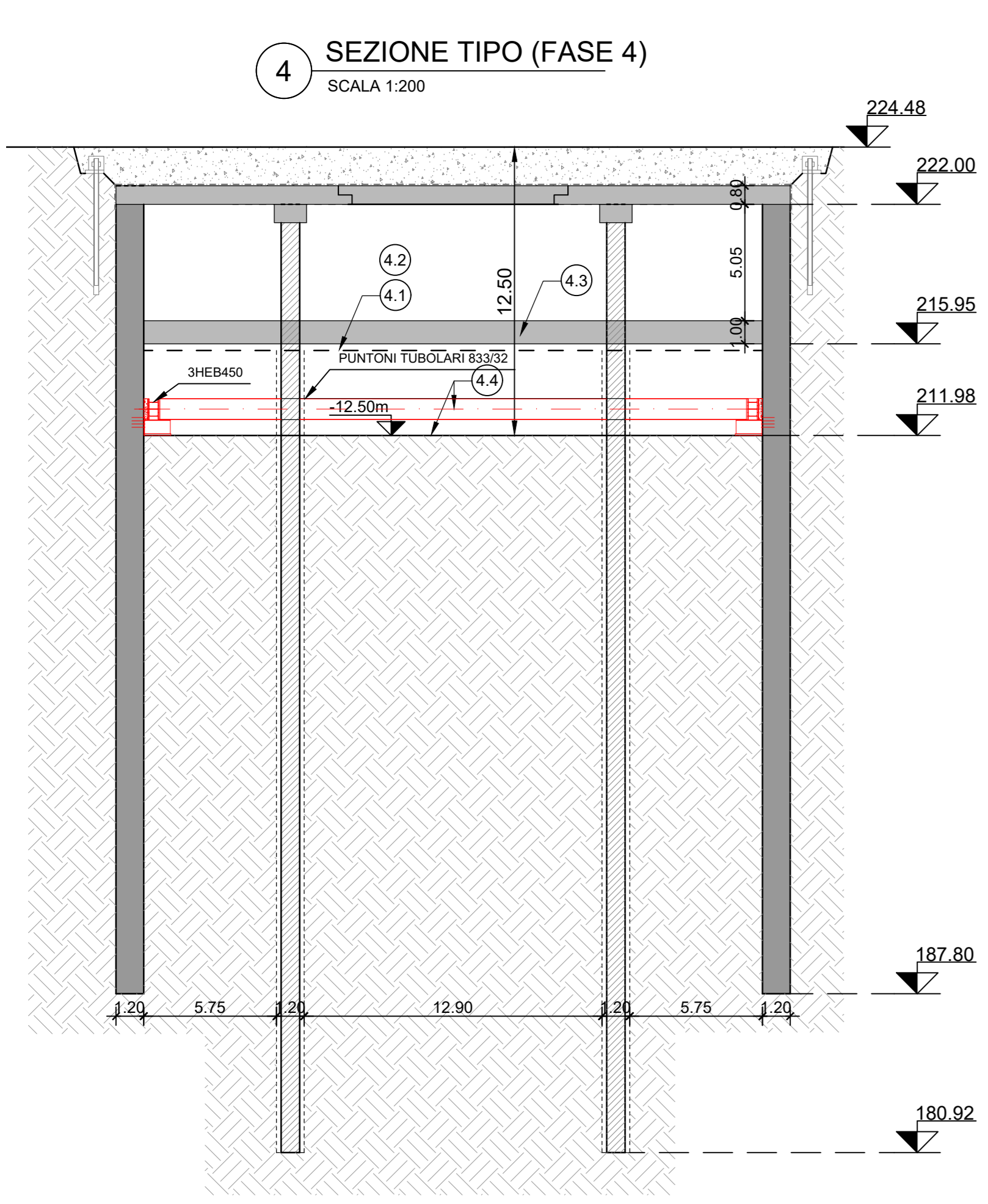
**FASE 2 - ESECUZIONE SOLETTONE DI COPERTURA E RITOMBAMENTO**

- 2.1 Demolizione dei cordoli guida delle paratie.
- 2.2 Scavo di sbancamento controllato secondo le indicazioni della Soprintendenza archeologica della Regione Piemonte eseguendo. Lo scavo dovrà essere approfondito sino alla quota di imposta del solettone di copertura del corpo centrale (comprensivo di cls magro di pulizia e livellamento).
- 2.3 Preparazione del piano di posa del solettone di copertura mediante getto di cls magro di pulizia e livellamento con sovrastante stesa di foglio di polietilene.
- 2.4 Esecuzione del solettone di copertura previa scapolazzatura delle paratie e dei setti temporanei interni, lasciando l'apertura provvisoria a servizio del cantiere. Lungo il perimetro dell'apertura provvisoria si devono prevedere connettori meccanici per il successivo completamento del solaio ai termine di lavori. Il solettone di copertura dovrà garantire la ricostruzione di un nodo di trasmissione del momento tra la paratia e la copertura e sarà dotato di fori per il getto e le opportune armature atte a ricevere le armature provenienti dalle contropareti (che verranno eseguite in risalita).
- 2.5 Esecuzione impermeabilizzazione del solettone di copertura e relativo massetto di protezione.
- 2.6 Ritombamento al di sopra della soletta di copertura.



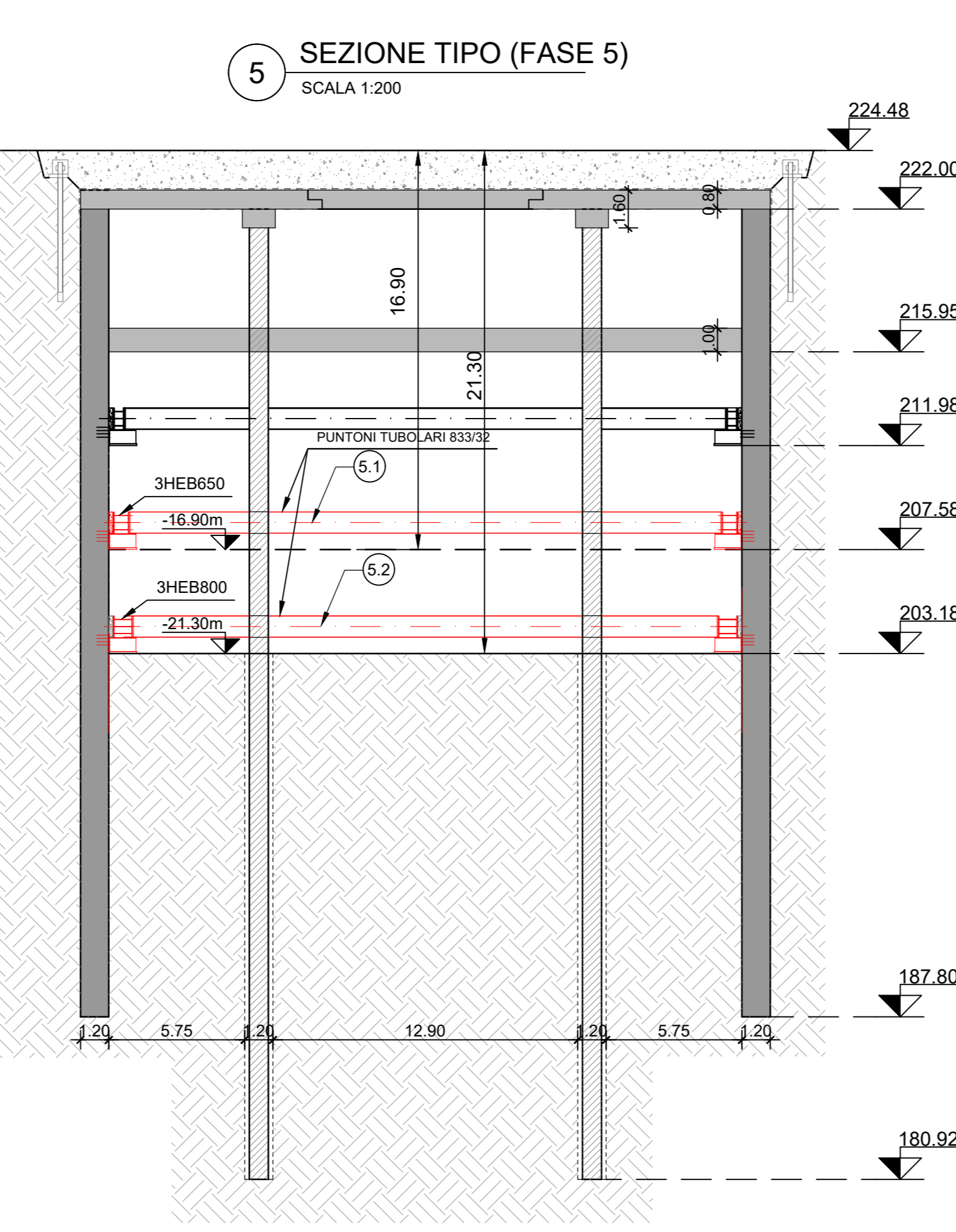
**FASE 3 - ESECUZIONE DEL SOLETTONE PIANO ATRIO DEL CORPO STAZIONE**

- 3.1 Scavo di ribassamento sino alla quota di imposta del solettone del piano atrio (corpo stazione) oltre allo spessore del cls magro di pulizia e livellamento.
- 3.2 Preparazione del piano di posa del solettone del piano atrio (corpo stazione) mediante getto di cls magro di pulizia e livellamento con sovrastante stesa di foglio di polietilene.
- 3.3 Esecuzione del solettone del piano atrio (corpo stazione).



**FASE 4 - ESECUZIONE SOLETTONE PIANO PRIMO MEZZANINO E INSTALLAZIONE PRIMO LIVELLO DI PUNTONI**

- 4.1 Scavo di ribassamento sino alla quota di imposta del solettone del piano primo mezzanino oltre allo spessore del cls magro di pulizia e livellamento.
- 4.2 Preparazione del piano di posa del solettone del piano primo mezzanino mediante getto di cls magro di pulizia e livellamento con sovrastante stesa di foglio di polietilene.
- 4.3 Esecuzione del solettone del piano primo mezzanino.
- 4.4 Scavo di ribassamento sino a quota -12,50 e installazione del primo livello di puntoni.

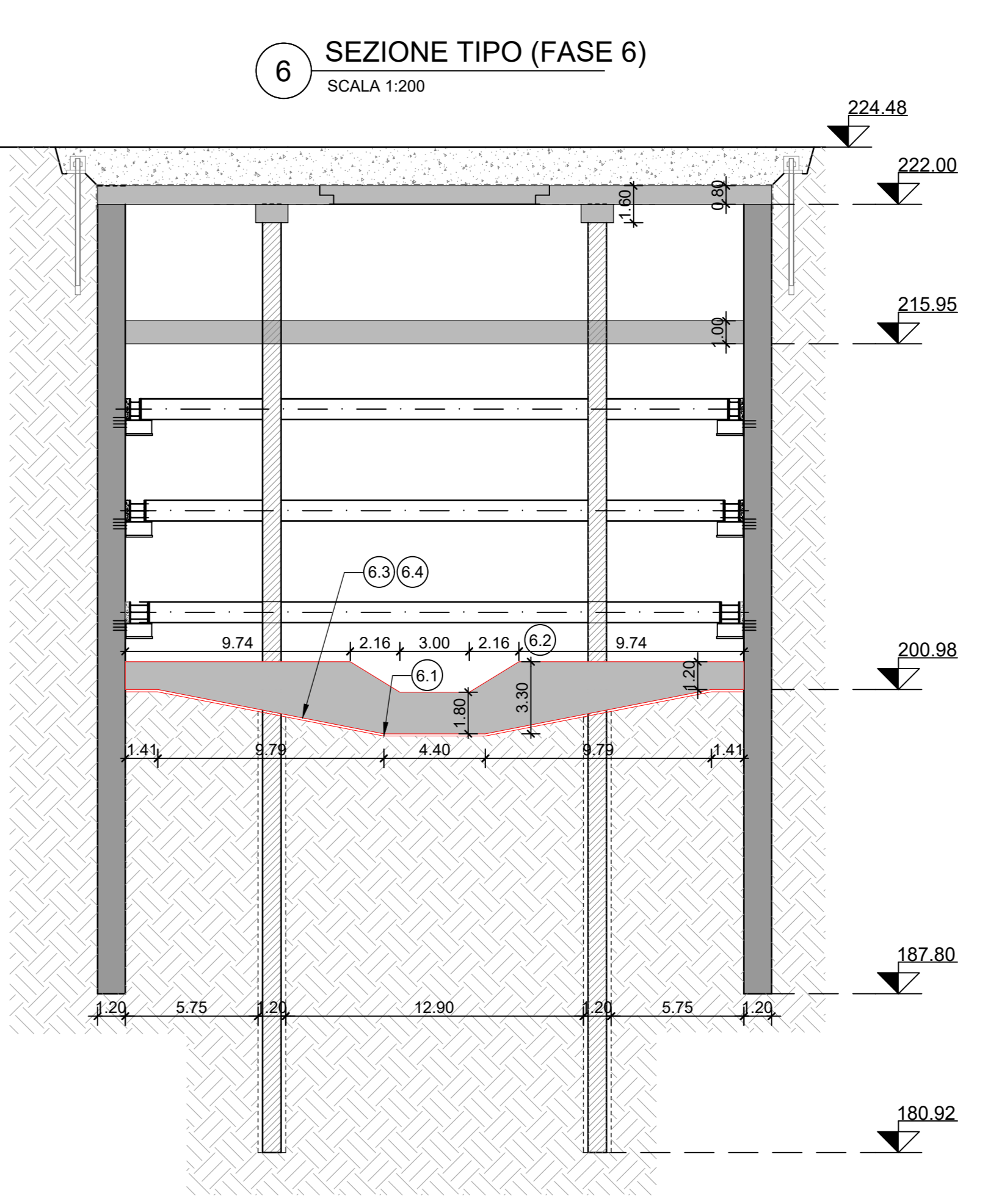


**FASE 5 - INSTALLAZIONE DI DUE LIVELLI DI PUNTONI**

- 5.1 Scavo di ribassamento sino a quota -16,90 e installazione del secondo livello di puntoni.
- 5.2 Scavo di ribassamento sino a quota -21,30 e installazione del terzo livello di puntoni.

**FASE 6 - ESECUZIONE SOLETTONE DI FONDO**

- 6.1 Scavo di ribassamento sino alla quota di imposta del solettone di fondo oltre allo spessore del cls magro di pulizia e livellamento. Ulteriore scavo di ribassamento a sezione obbligata per l'esecuzione della vasca di aggotamento.
- 6.2 Posi della rete di terra.
- 6.3 Preparazione del piano di posa del solettone di fondo mediante getto di cls magro di pulizia e livellamento e posa in opera dello strato di impermeabilizzazione e dei relativi massetti di protezione.
- 6.4 Esecuzione del solettone di fondo e della vasca di aggotamento.



**NOTE**

1. Le fasi descritte, le geometrie proposte per i prescavi, le posizioni e geometrie delle asole di calaggio materiali, sono suscettibili di modifiche in funzione di esigenze logistiche di cantiere.
2. Le rampe di accesso agli scavi saranno definite nella successiva fase progettuale in funzione degli studi di cantierizzazione.
3. Le lavorazioni relative agli accessi di stazione possono essere anticipate in funzione di esigenze logistiche di cantierizzazione (disponibilità di aree, configurazione dell'area di cantiere, deviazione del traffico etc.). Tali lavorazioni possono procedere in parallelo alle realizzazioni delle strutture interne di stazione. Le operazioni di esecuzione dei micropali a supporto degli accessi possono precedere quelle degli scavi di stazione.
4. I dettagli delle lavorazioni relative agli accessi di stazione e vani tecnici superficiali sono mostrate nelle tavole:  
MTL2T1A2DSTRSVRT020.1  
MTL2T1A2DSTRSVRT020.2  
MTL2T1A2DSTRSVRT020.3

**MINISTERO DELLE INFRASTRUTTURE E DELLA MOBILITÀ SOSTENIBILI**  
**STRUTTURA TECNICA DI MISSIONE**

**Mims**  
**COMUNE DI TORINO**  
**CITY OF TORINO**

**METROPOLITANA AUTOMATICA DI TORINO**  
**LINEA 2 - TRATTA POLITECNICO - REBAUDENGO**  
**PROGETTAZIONE DEFINITIVA**  
**Lotto Costruttivo 2: Bologna - Politecnico**

**PROGETTO DEFINITIVO**  
DIRETTORE PROGETTAZIONE: Ing. R. Crova  
RESPONSABILE INTEGRAZIONE DISCIPLINE SPECIALISTICHE: Ing. F. Rizzo

**INFRA.TO** INFRASTRUTTURE PER LA MOBILITÀ  
INFRASPORTI.TO S.r.l.

**PROGETTO STRUTTURALE - STAZIONI PROFONDE**  
**STAZIONE VERONA**  
Schema fasi costruttive Tav. 2/3

ELABORATO	REV.	SCALA	DATA
MTL2T1A2DSTR SVR T. 001.2	0 2	VARIE	26/05/2023

BIM MANAGER Geom. L. D'Accardi

AGGIORNAMENTI

REV.	DESCRIZIONE	DATA	REDATTO	CONTROL.	APPROV.	VISTO
0	EMISSIONE	18/01/22	VFL	ECA	FRI	RCR
1	EMISSIONE FINALE A SEGUITO DI VERIFICA PREVENTIVA	30/09/22	VFL	ECA	FRI	RCR
2	EMISSIONE FINALE A SEGUITO DI VERIFICA PREVENTIVA	26/05/23	VFL	ECA	FRI	RCR

STAZIONE APPALTANTE  
DIRETTORE DI DIVISIONE INFRASTRUTTURE E MOBILITÀ  
Ing. R. Bertasio  
RESPONSABILE UNICO DEL PROCEDIMENTO  
Ing. A. Strozziro