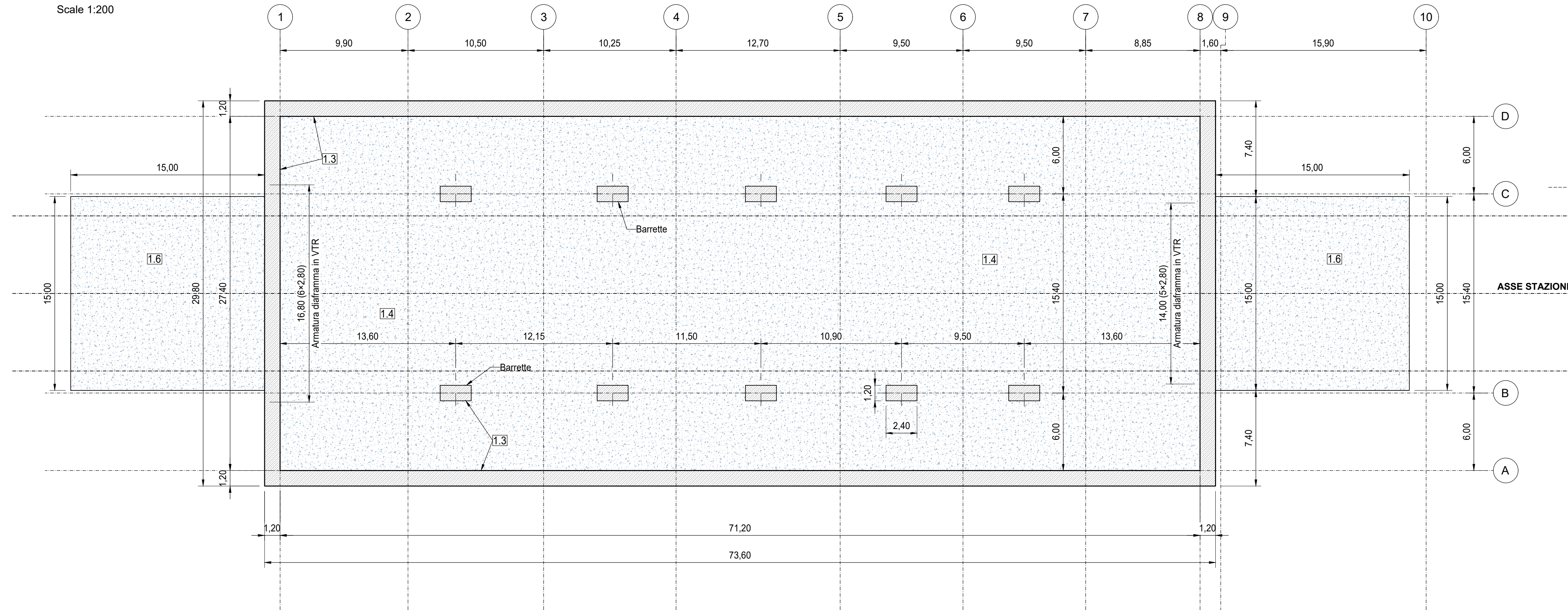


Pianta - FASE 1 E 2

Scale 1:200



FASE 0
Opere propedeutiche all'esecuzione dei lavori sul corpo stazione (realizzazione accessi)

0.1 Deviazione viabilità esistente, posizionamento recinzioni di cantiere e barriere acustiche
0.2 Operazioni preliminari di approntamento del cantiere principale del corpo stazione. Deviazione pubblici servizi, bonifica ordigni bellici, rimozione e potatura alberi.

FASE 1
Esecuzione opere di consolidamento, opere di presidio, e paratie

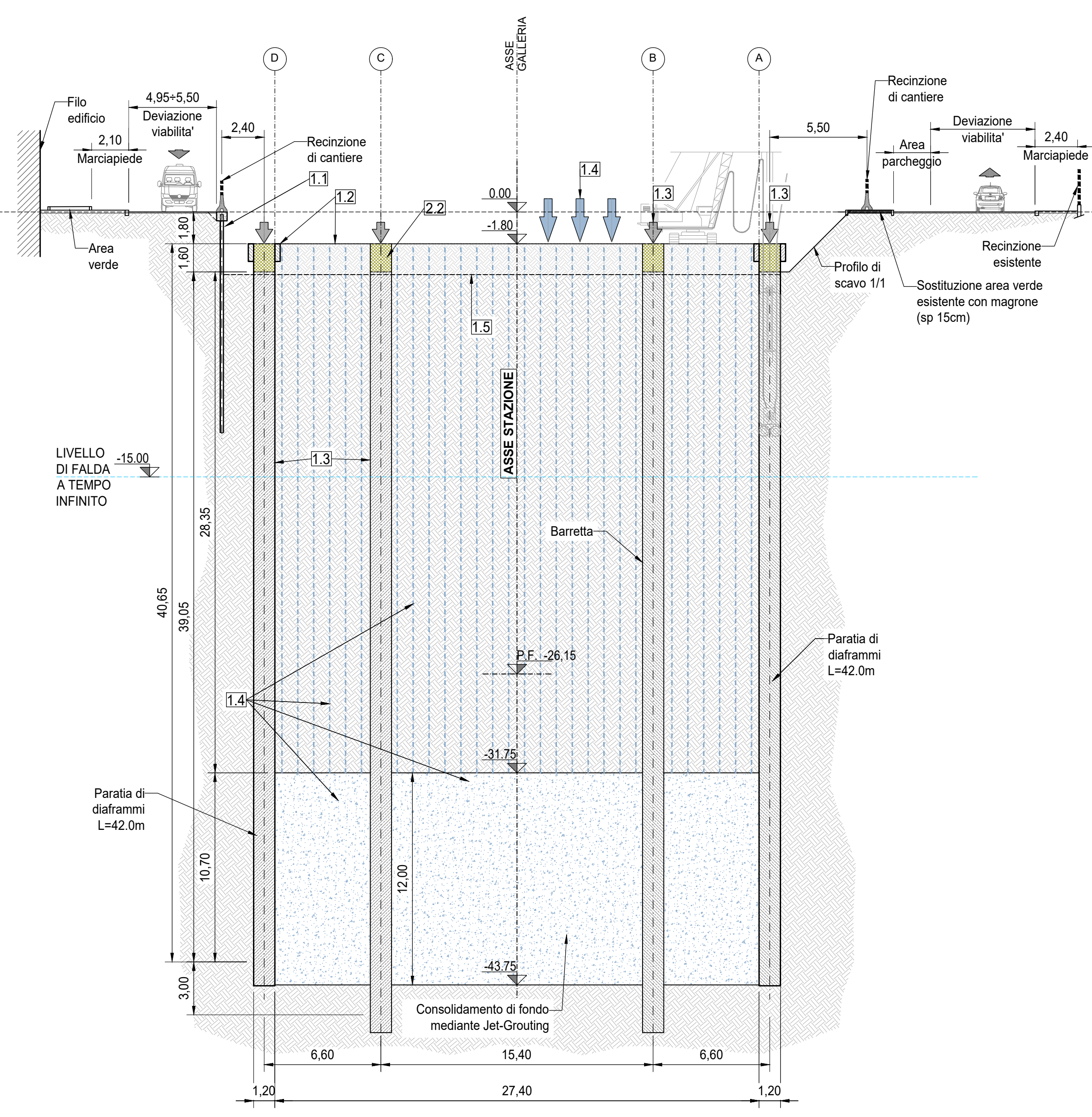
1.1 Esecuzione dei micropali di presidio dello scavo per area e per recinzione di cantiere.
1.2 Esecuzione di un prescavo in trincea e di cordoli guida per i pannelli di paratia con scavo controllato secondo le indicazioni della Soprintendenza Archeologica del Piemonte.
1.3 Esecuzione dei pannelli di paratia del corpo stazione e delle barrette provvisorie.
1.4 Esecuzione dei trattamenti di consolidamento del tampono di fondo.
1.5 Scavo di sbancamento del corpo centrale controllato secondo le indicazioni della soprintendenza archeologica della Regione Piemonte. Lo scavo dovrà essere approfondito sino alla quota di imposta del solettone di copertura oltre allo spessore del cis magro di pulizia e livellamento (min. 15cm).
1.6 Consolidamento del terreno in/out tbm.

FASE 2
Realizzazione solettone di copertura

2.1 Scapitozzatura delle paratie e delle barrette al fine di ricostruire il nodo tra la paratia e la copertura.
2.2 Preparazione del piano di posa delle strutture di copertura mediante getto di cis magro di pulizia e livellamento (min. 15cm) con sovrastante stesura di foglio di polietilene.
2.3 Opera di cassetatura.
2.4 Esecuzione del solettone di copertura.
2.5 Esecuzione impermeabilizzazione solettone di copertura e relativo massetto di protezione.
2.6 Parziale rimbombamento copertura

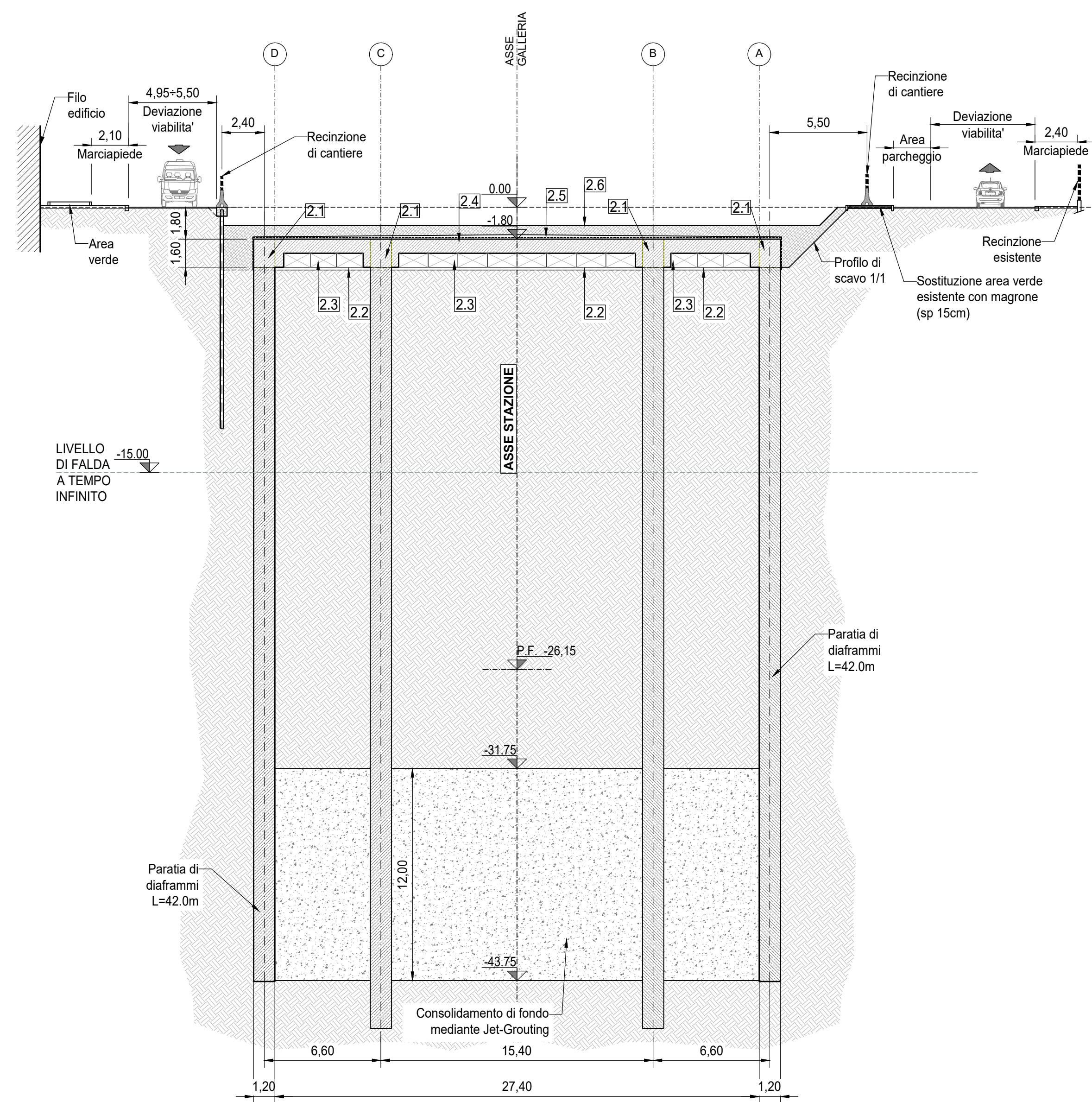
Sezione Trasversale - FASE 1

Esecuzione opere di consolidamento, opere di presidio, e paratie
Scale 1:200



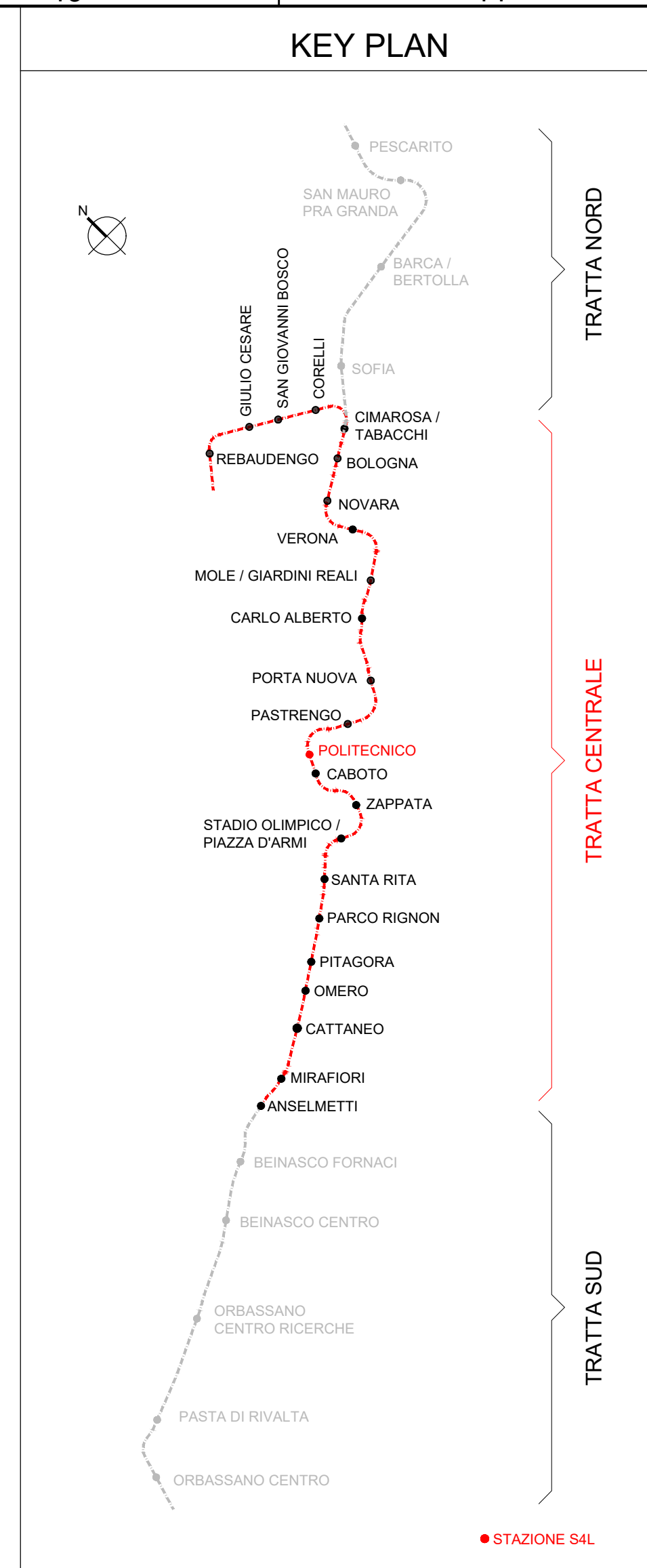
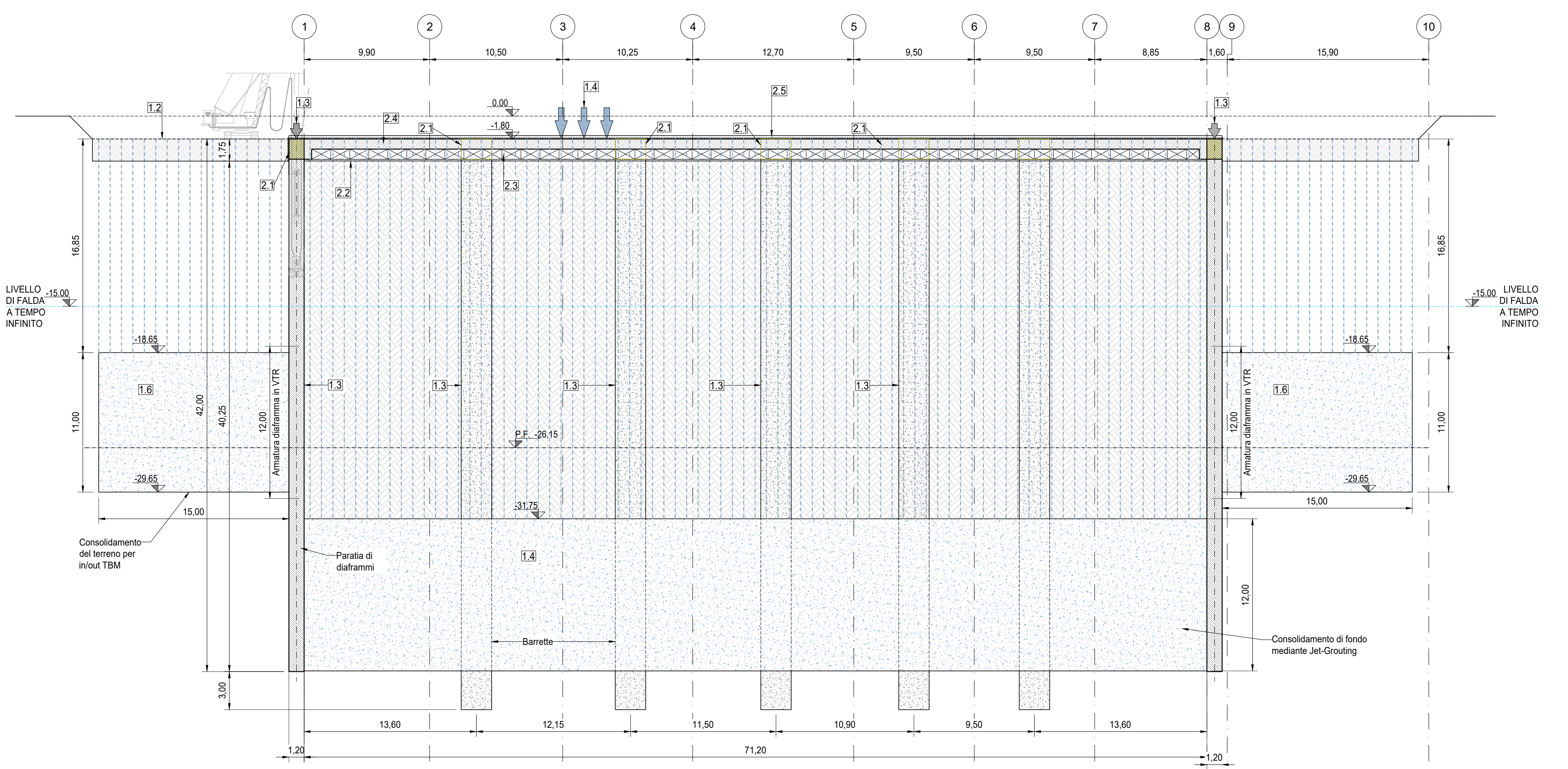
Sezione Trasversale - FASE 2

Realizzazione solettone di copertura
Scale 1:200



Sezione Longitudinale - FASE 1 E 2

Scale 1:200



NOTE

- Tutti i materiali e le forniture in cantiere dovranno essere conformi alle vigenti normative UNI e CE come richiesto dal Dgs n. 106 del 16 giugno 2017 Materiali da Costruzione
- Tutte le dimensioni sono espresse in metri, salvo dove espressamente indicato
- Tutte le quote altimetriche sono espresse in metri

RIFERIMENTO ELABORATI:

- Per la planimetria di inquadramento delle opere provvisorie, vedere elaborato: MTL2T1A2DSTRSPOT001.1
- Per le fasi realizzative del corpo stazione, vedere elaborati: MTL2T1A2DSTRSPOT001.3 (fasi 3 e 4) e MTL2T1A2DSTRSPOT001.4 (fasi 5 e 10)
- Per le fasi realizzative delle scale di accesso, vedere elaborato: MTL2T1A2DSTRSPOT001.5
- Per le fasi realizzative dei locali ventilazione, vedere elaborato: MTL2T1A2DSTRSPOT001.6
- Per i dettagli delle fasi realizzative, vedere elaborato: MTL2T1A2DSTRSPOT001.7 e MTL2T1A2DSTRSPOT001.8

MINISTERO DELLE INFRASTRUTTURE E DELLA MOBILITÀ SOSTENIBILI
STRUTTURA TECNICA DI MISSIONE

Mims
COMUNE DI TORINO
CITTA' DI TORINO

METROPOLITANA AUTOMATICA DI TORINO
LINEA 2 - TRATTA POLITECNICO - REBAUDENGO
PROGETTAZIONE DEFINITIVA
Lotto Costruttivo 2 : Bologna - Politecnico

PROGETTO DEFINITIVO
DIRETTORE PROGETTAZIONE: Ing. R. Crova
IL PROGETTISTA: Ing. F. Rizzo

PROGETTO STRUTTURALE
STAZIONI SPECIALI - STAZIONE POLITECNICO
CORPO STAZIONE - SCHEMA FASI COSTRUTTIVE TAV. 1/3

| ELABORATO | REV. | SCALA | DATA |
|-------------------------|------|-------|----------|
| MTL2T1A2DSTR SPOT 001.2 | 0 | 1 | 25/11/22 |

AGGIORNAMENTI

| REV. | DESCRIZIONE | DATA | REDAATTO | CONTROL. | APPROV. | VISTO |
|------|---|----------|----------|----------|---------|-------|
| 0 | EMISSIONE | 31/03/22 | SDA | ECA | FRI | RCR |
| 1 | EMISSIONE FINALE A SEGUITO DI VERIFICA PREVENTIVA | 25/11/22 | SDA | ECA | FRI | RCR |

STAZIONE APPALTANTE: DIRETTORE DI DIVISIONE INFRASTRUTTURE E MOBILITÀ Ing. R. Bertasio
RESPONSABILE UNICO DEL PROCEDIMENTO Ing. A. Strozziro