

**MINISTERO
DELLE INFRASTRUTTURE E DELLA MOBILITÀ SOSTENIBILI
STRUTTURA TECNICA DI MISSIONE**



COMUNE DI TORINO



**METROPOLITANA AUTOMATICA DI TORINO
LINEA 2 - TRATTA POLITECNICO - REBAUDENGO
PROGETTAZIONE DEFINITIVA
Lotto Costruttivo 2: Bologna - Politecnico**

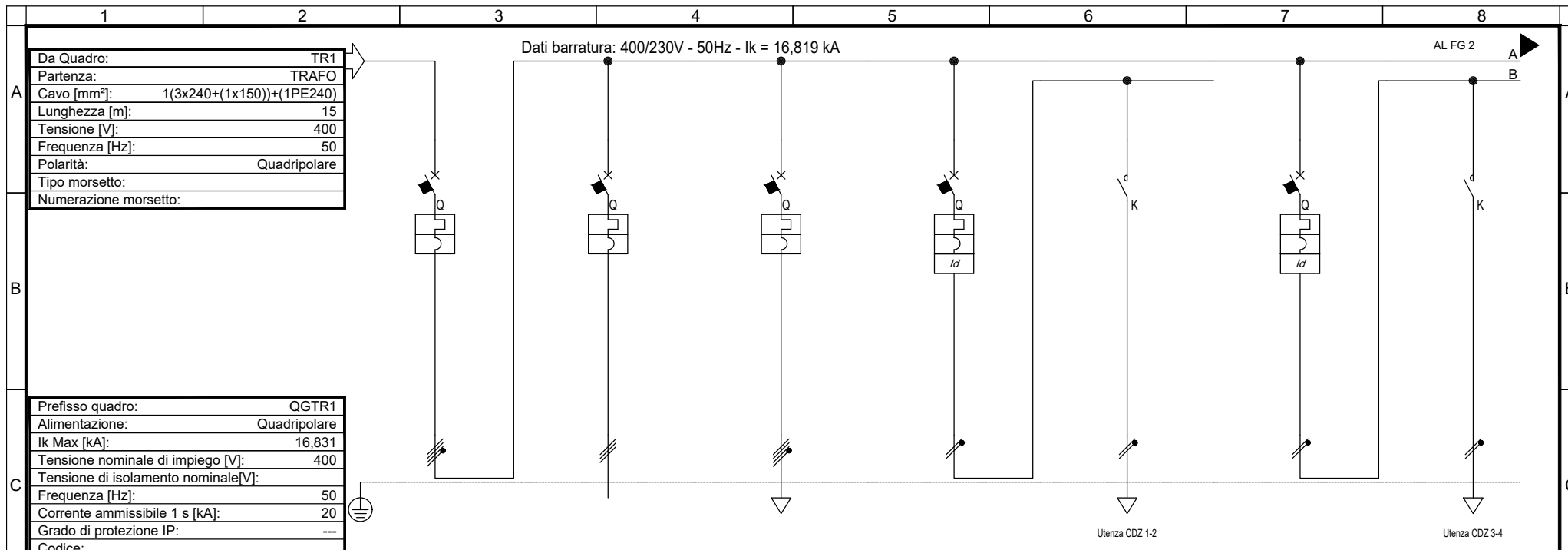
PROGETTO DEFINITIVO		INFRA.TO <small>infrastrutture per la mobilità</small>						INFRATRASPORTI.TO S.r.l.	
DIRETTORE PROGETTAZIONE <small>Responsabile integrazione discipline specialistiche</small>	IL PROGETTISTA								
Ing. R. Crova <small>Ordine degli Ingegneri della Provincia di Torino n. 6038S</small>	Ing. F. Azzarone <small>Ordine degli Ingegneri della Provincia di Torino n. 12287J</small>	IMPIANTI NON DI SISTEMA - POZZO CABOTO IMPIANTO ELETTRICO E FORZA MOTRICE SCHEMA UNIFILARE E FRONTE QUADRO - QUADRO GENERALE DI BASSA TENSIONE QGBT1/QGBT2							
		ELABORATO			REV. <small>int. est.</small>		SCALA	DATA	
BIM MANAGER Geom. L. D'Accardi		MTL2T1A2D IELPCBK002			0	1	-	10/03/2023	

AGGIORNAMENTI

Fg. 1 di 6

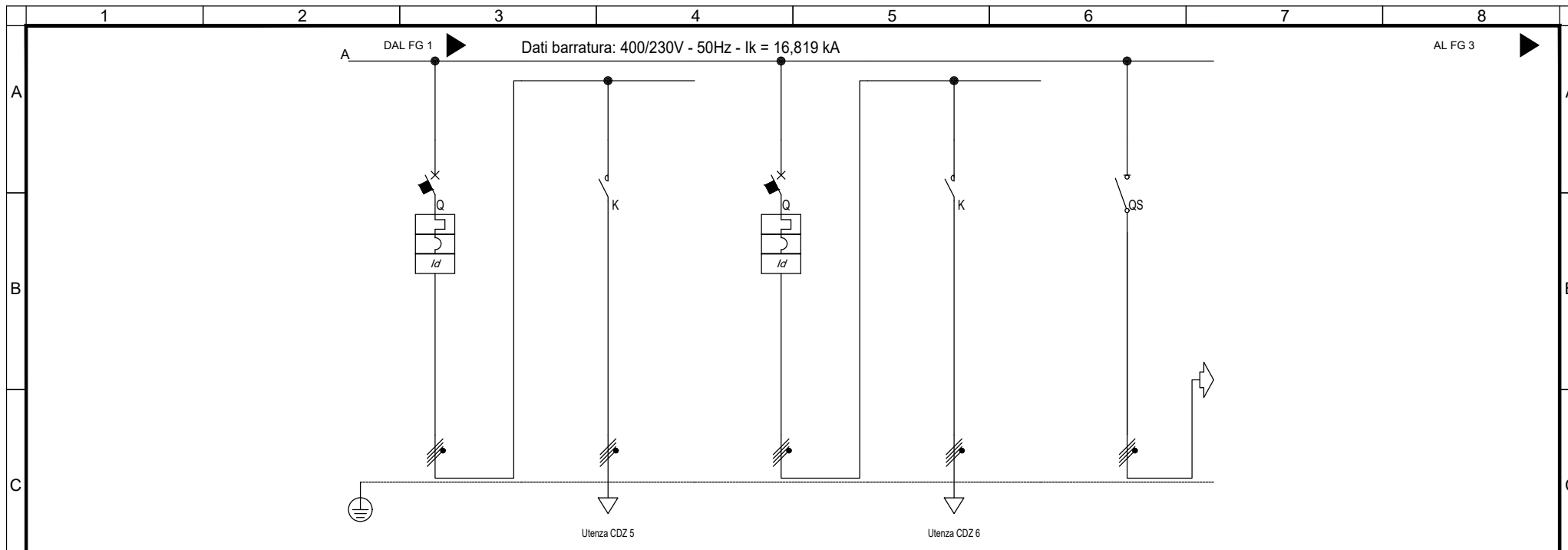
REV.	DESCRIZIONE	DATA	REDATTO	CONTROL.	APPROV.	VISTO
0	Prima emissione	31/03/2022	IBE	AGH	FAZ	RCR
1	Emissione finale a seguito di verifica preventiva	10/03/2023	IBE	FAZ	FAZ	RCR

<table border="1" style="width: 100%; border-collapse: collapse;"> <tr> <td style="width: 10%;">LOTTO 2</td> <td style="width: 10%;">CARTELLA</td> <td style="width: 10%;">12.3.16</td> <td style="width: 5%;">5</td> <td style="width: 15%;">MTL2T1A2D</td> <td style="width: 10%;">IELPCBK002</td> </tr> </table>	LOTTO 2	CARTELLA	12.3.16	5	MTL2T1A2D	IELPCBK002	STAZIONE APPALTANTE DIRETTORE DI DIVISIONE INFRASTRUTTURE E MOBILITÀ Ing. R. Bertasio RESPONSABILE UNICO DEL PROCEDIMENTO Ing. A. Strozzi
LOTTO 2	CARTELLA	12.3.16	5	MTL2T1A2D	IELPCBK002		



Prefisso quadro: QGTR1 Alimentazione: Quadripolare I_k Max [kA]: 16,831 Tensione nominale di impiego [V]: 400 Tensione di isolamento nominale[V]: Frequenza [Hz]: 50 Corrente ammissibile 1 s [kA]: 20 Grado di protezione IP: --- Codice:								
Sigla utenza		QUADRO BT 1	VENTILATORE	QUADRO	COND 1-2-3	CDZ 1-2	COND 4-5-6	CDZ 3-4
Descrizione		DA TRAF0 1	V1	QMILL-EN				
POTENZA CONTEMPORANEA [kW]		285	240	16	0,7	0,7	0,7	0,7
CORRENTE (I_b) [A]		440	365	30	3,191	3,191	3,191	3,191
CosFi		0,95	0,95	0,95	0,95	0,95	0,95	0,95
COEFF. DI CONTEMPORANEITA' [%]		100	100	100	100	100	100	100
SCHEMA FUNZIONALE								
PROTEZIONE	MARCA	ABB	ABB	ABB	ABB	ABB	ABB	ABB
	MODELLO	T7S 1250 F F +PR231/P-LS/II	T5V 630 F F+TMA 500	S804 N	S202+DDA202 A	EN40-20N06	S202+DDA202 A	EN40-20N06
	ESECUZIONE	Esecuzione Fissa	Esecuzione Fissa	Esecuzione Fissa	Esecuzione Fissa	Esecuzione Fissa	Esecuzione Fissa	Esecuzione Fissa
	TIPOLOGIA	MagnetoTermico	MagnetoTermico	MagnetoTermico	MagnetoTermicoDiff.	Contattore	MagnetoTermicoDiff.	Contattore
	I_n max/min/Reg. [A]	1 250/500 / 1 250	---/--- / 500	---/--- / 32	---/--- / 10	---/--- / 22	---/--- / 10	---/--- / 22
	I_m max/min/Reg. [A]	12 500/1 250/12 500	---/---/5 000	---/---/320	---/---/100	---/---/100	---/---/100	---/---/100
P.d.l. / Curva [kA]		50 / N.C.	20 / N.C.	36 / C	20 / C	--- / ---	20 / C	--- / ---
I_d max/min/Reg./Classe [A]		---	---	---	0,03 - Cl. A	---	0,03 - Cl. A	---
DISTRIBUZIONE		Quadripolare	Tripolare	Quadripolare	Monofase L1+N	Monofase L1+N	Monofase L2+N	Monofase L2+N
CADUTA DI TENSIONE PERCENTUALE [%]		0,37	0,53	1,1	0,42	1,89	0,42	1,89
VOLTMETRO / AMPEROMETRO								
LINEA	SIGLA	---	FTG180M16/FS17 PE	FG180M16/FS17 PE	---	FG180M16/FS17 PE	---	FG180M16/FS17 PE
	LUNGHEZZA [m]	---	15	15	---	40	---	40
	POSA	---	143/2M31_/30/0,8	143/3M13_/30/0,8	---	143/3M13_/30/0,8	---	143/3M13_/30/0,8
	K CORRETTIVI (K1,K2,K3,K4)	---	0,800	0,800	---	0,800	---	0,800
	Sezione [mmq]	---	2(3x240)+(1PE240)	1(4x6)+(1PE6)	---	1(2x1,5)+(1PE1,5)	---	1(2x1,5)+(1PE1,5)
Portata (I_z) [A]		---	637	43	---	21	---	21

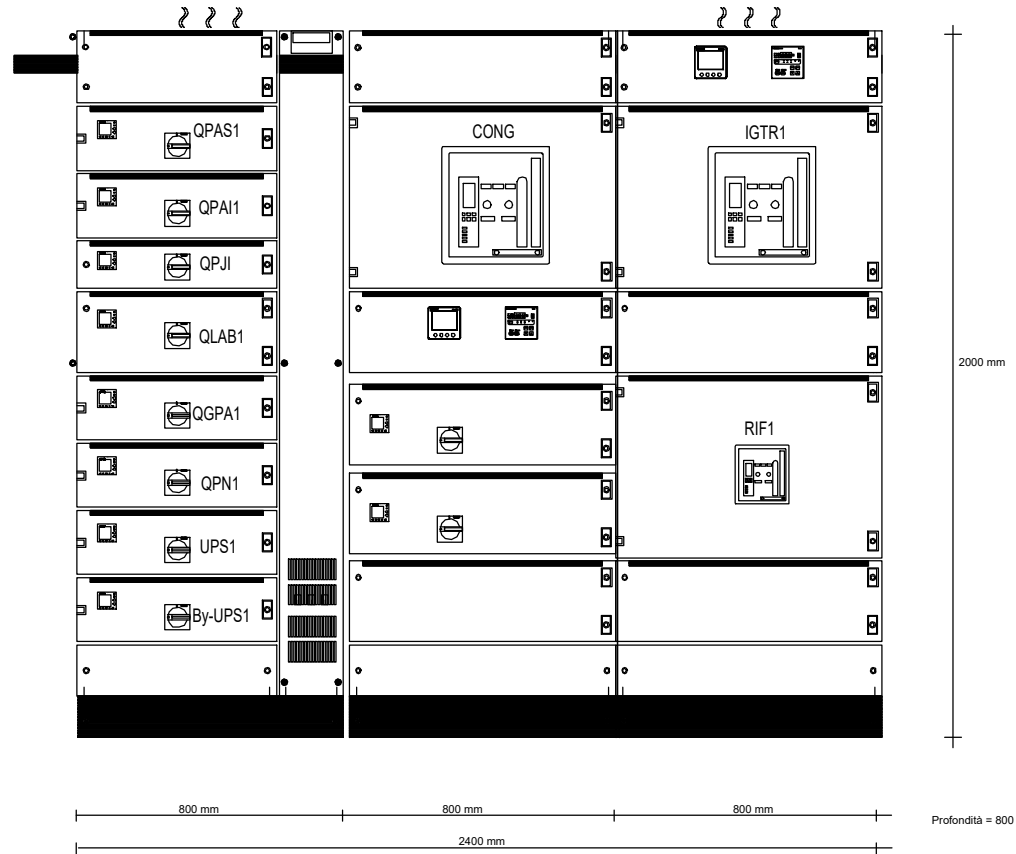
Committente MINISTERO DELLE INFRASTRUTTURE E DELLA MOBILITA' SOSTENIBILI - STRUTTURA TECNICA DI MISSIONE COMUNE DI TORINO	Oggetto METROPOLITANA AUTOMATICA DI TORINO LINEA 2-TRATTA POLITECNICO-REBAUDENGO PROGETTAZIONE DEFINITIVA - Lotto Costruttivo 2	Progettista INFRASTRUTTURE.TO S.r.l. Corso Novara, 96 - 10152 Torino Tel. +39 011 5592711 e-mail: infrato@infrato.it	Titolo POZZO CABOTO QE GENERALE DI BASSA TENSIONE SCHEMA UNIFILARE QGBT1	IELPCBK002
				Foglio 2 di 6
				Segue AL FG 3



Sigla utenza	COND 7	CDZ 5	COND 8	CDZ 6	RIS	
Descrizione					2	
POTENZA CONTEMPORANEA [kW]	14	14	14	14	0	
CORRENTE (Ib) [A]	21	21	21	21	0	
CosFi	0,95	0,95	0,95	0,95	---	
COEFF. DI CONTEMPORANEITA' [%]	100	100	100	100	100	
SCHEMA FUNZIONALE						
PROTEZIONE	MARCA	ABB	ABB	ABB	ABB	ABB
	MODELLO	S804 N+DDA 804 A	AF40-40-00-13	S804 N+DDA 804 A	AF40-40-00-13	OT1250E04+MANIGLIA GIALLA/ROSSA
	ESECUZIONE	Esecuzione Fissa	Esecuzione Fissa	Esecuzione Fissa	Esecuzione Fissa	Esecuzione Fissa
	TIPOLOGIA	MagnetoTermicoDiff.	Contattore	MagnetoTermicoDiff.	Contattore	Sezionatore
	In max/min/Reg. [A]	--- / 32	--- / 40	--- / 32	--- / 40	--- / 1 250
	Im max/min/Reg. [A]	--- / 320	--- / ---	--- / 320	--- / ---	--- / ---
P.d.I. / Curva [kA]	36 / C	--- / ---	36 / C	--- / ---	0 / ---	
Id max/min/Reg./Classe [A]	0,03 - Cl. A	---	0,03 - Cl. A	---	---	
DISTRIBUZIONE	Quadrifilare	Quadrifilare	Quadrifilare	Quadrifilare	Quadrifilare	
CADUTA DI TENSIONE PERCENTUALE [%]	0,41	2,38	0,41	2,38	0,37	
VOLTMETRO / AMPEROMETRO						
LINEA	SIGLA	---	FG180M16/FS17 PE	---	FG180M16/FS17 PE	---
	LUNGHEZZA [m]	---	40	---	40	---
	POSA	---	143/3M13 /30/0,8	---	143/3M13 /30/0,8	---
	K CORRETTIVI (K1,K2,K3,K4)	---	0,800	---	0,800	---
	Sezione [mmq]	---	1(4x4)+(1PE4)	---	1(4x4)+(1PE4)	---
Portata (Iz) [A]	---	34	---	34	---	

F	Committente	Oggetto	Progettista	Titolo	IELPCBK002
	MINISTERO DELLE INFRASTRUTTURE E DELLA MOBILITA' SOSTENIBILI - STRUTTURA TECNICA DI MISSIONE COMUNE DI TORINO	METROPOLITANA AUTOMATICA DI TORINO LINEA 2-TRATTA POLITECNICO-REBAUDENGO PROGETTAZIONE DEFINITIVA - Lotto Costruttivo 2	INFRA.TO S.r.l. Corso Novara, 96 - 10152 Torino Tel. +39 011 5592711 e-mail: infrato@infrato.it	POZZO CABOTO QE GENERALE DI BASSA TENSIONE SCHEMA UNIFILARE QGBT1	Foglio 3 di 6
					Segue AL FG 4

QGBT 1



Committente
 MINISTERO DELLE INFRASTRUTTURE E DELLA MOBILITA'
 SOSTENIBILI - STRUTTURA TECNICA DI MISSIONE
 COMUNE DI TORINO

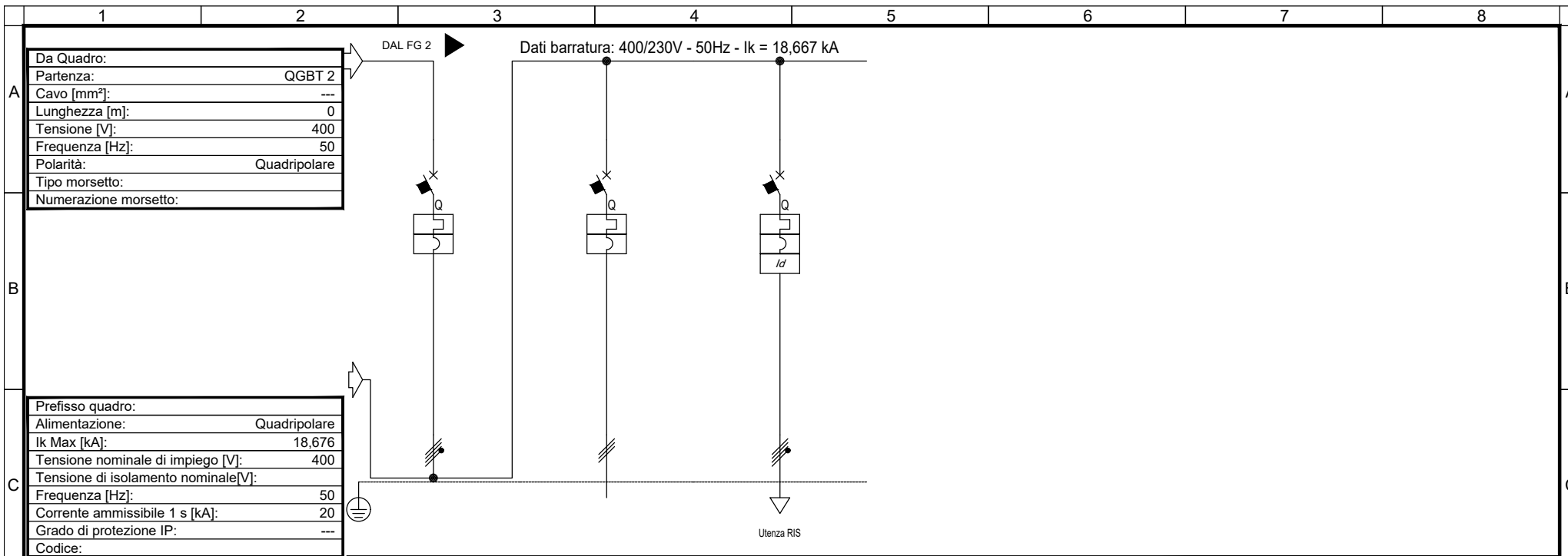
Oggetto
 METROPOLITANA AUTOMATICA DI TORINO
 LINEA 2-TRATTA POLITECNICO-REBAUDENGO
 PROGETTAZIONE DEFINITIVA - Lotto Costruttivo 2

Progettista
 INFRATRASPORTI.TO S.r.l.
 Corso Novara, 96 - 10152 Torino
 Tel. +39 011 5592711 e-mail: infrato@infrato.it



Titolo
 POZZO CABOTO
 QE GENERALE DI BASSA TENSIONE
 FRONTE QUADRO QGBT1

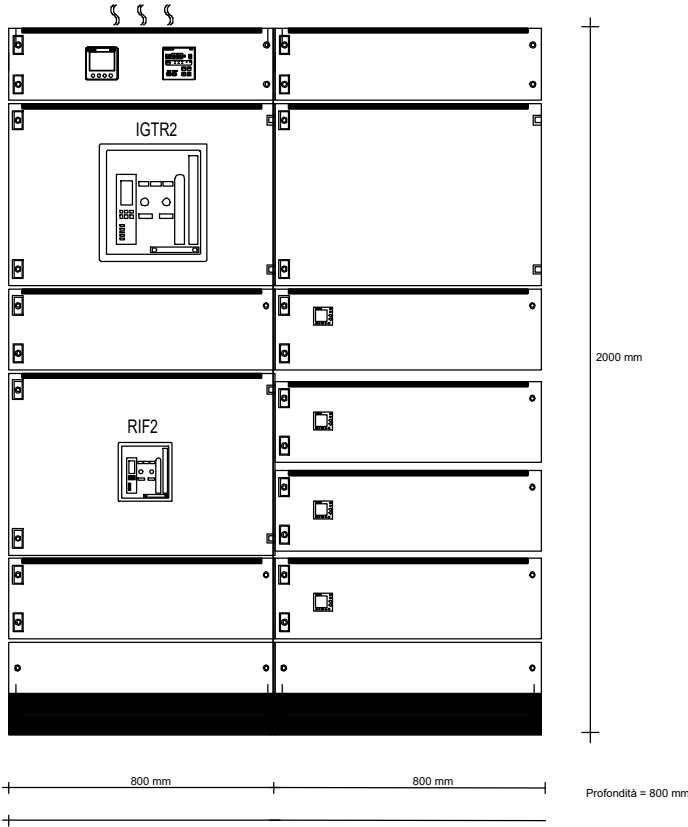
IELPCBK002
 Foglio 4 di 6
 Segue AL FG 5



Prefisso quadro:							
Alimentazione:		Quadripolare					
Ik Max [kA]:		18,676					
Tensione nominale di impiego [V]:		400					
Tensione di isolamento nominale[V]:							
Frequenza [Hz]:		50					
Corrente ammissibile 1 s [kA]:		20					
Grado di protezione IP:		---					
Codice:							
Sigla utenza		QUADRO BT 2	VENTILATORE	RIS			
Descrizione		DA TRAF0 2	V2	RIS			
POTENZA CONTEMPORANEA [kW]		245	240	5			
CORRENTE (Ib) [A]		372	365	7,597			
CosFi		0,95	0,95	0,95			
COEFF. DI CONTEMPORANEITA' [%]		100	100	100			
SCHEMA FUNZIONALE							
PROTEZIONE	MARCA	ABB	ABB	ABB			
	MODELLO	E1.2B 1250 Ekip Dip LSI 4p F F	T5V 630 F F+TMA 500	S204 P+DDA204 A			
	ESECUZIONE	Esecuzione Fissa	Esecuzione Fissa	Esecuzione Fissa			
	TIPOLOGIA	MagnetoTermico	MagnetoTermico	MagnetoTermicoDiff.			
	In max/min/Reg. [A]	1 250/500 / 1 250	---/--- / 500	---/--- / 10			
	Im max/min/Reg. [A]	12 500/750/12 500	---/---/5 000	---/---/100			
	P.d.I. / Curva [kA]	42 / N.C.	20 / N.C.	25 / C			
Id max/min/Reg./Classe [A]	---	---	0,03 - Cl. A				
DISTRIBUZIONE		Quadripolare	Tripolare	Quadripolare			
CADUTA DI TENSIONE PERCENTUALE [%]		0	0,17	0,1			
VOLTMETRO / AMPEROMETRO							
LINEA	SIGLA	---	FTG180M16/FS17 PE	FG180M16/FS17 PE			
	LUNGHEZZA [m]	---	16	1			
	POSA	---	143/2M31_30/0,8	143/B231_30/0,8			
	K CORRETTIVI (K1,K2,K3,K4)	---	0,800	0,800			
	Sezione [mmq]	---	2(3x240)+(1PE240)	1(4x1,5)+(1PE1,5)			
Portata (Iz) [A]	---	637	16				

F	Committente		Oggetto		Progettista		Titolo	
	MINISTERO DELLE INFRASTRUTTURE E DELLA MOBILITA' SOSTENIBILI - STRUTTURA TECNICA DI MISSIONE COMUNE DI TORINO		METROPOLITANA AUTOMATICA DI TORINO LINEA 2-TRATTA POLITECNICO-REBAUDENGO PROGETTAZIONE DEFINITIVA - Lotto Costruttivo 2		INFRA.TO S.r.l. Corso Novara, 96 - 10152 Torino Tel. +39 011 5592711 e-mail: infrato@infrato.it		POZZO CABOTO QE GENERALE DI BASSA TENSIONE SCHEMA UNIFILARE QGBT2	
							IELPCBK002 Foglio 5 di 6 Segue AL FG 6	

QGBT 2



Committente
 MINISTERO DELLE INFRASTRUTTURE E DELLA MOBILITA'
 SOSTENIBILI - STRUTTURA TECNICA DI MISSIONE
 COMUNE DI TORINO

Oggetto
 METROPOLITANA AUTOMATICA DI TORINO
 LINEA 2-TRATTA POLITECNICO-REBAUDENGO
 PROGETTAZIONE DEFINITIVA - Lotto Costruttivo 2

Progettista
 INFRATRASPORTI.TO S.r.l.
 Corso Novara, 96 - 10152 Torino
 Tel. +39 011 5592711 e-mail: infrato@infrato.it



Titolo
 POZZO CABOTO
 QE GENERALE DI BASSA TENSIONE
 FRONTE QUADRO QGBT2

IELPCBK002	
Foglio	6 di 6
Segue	-