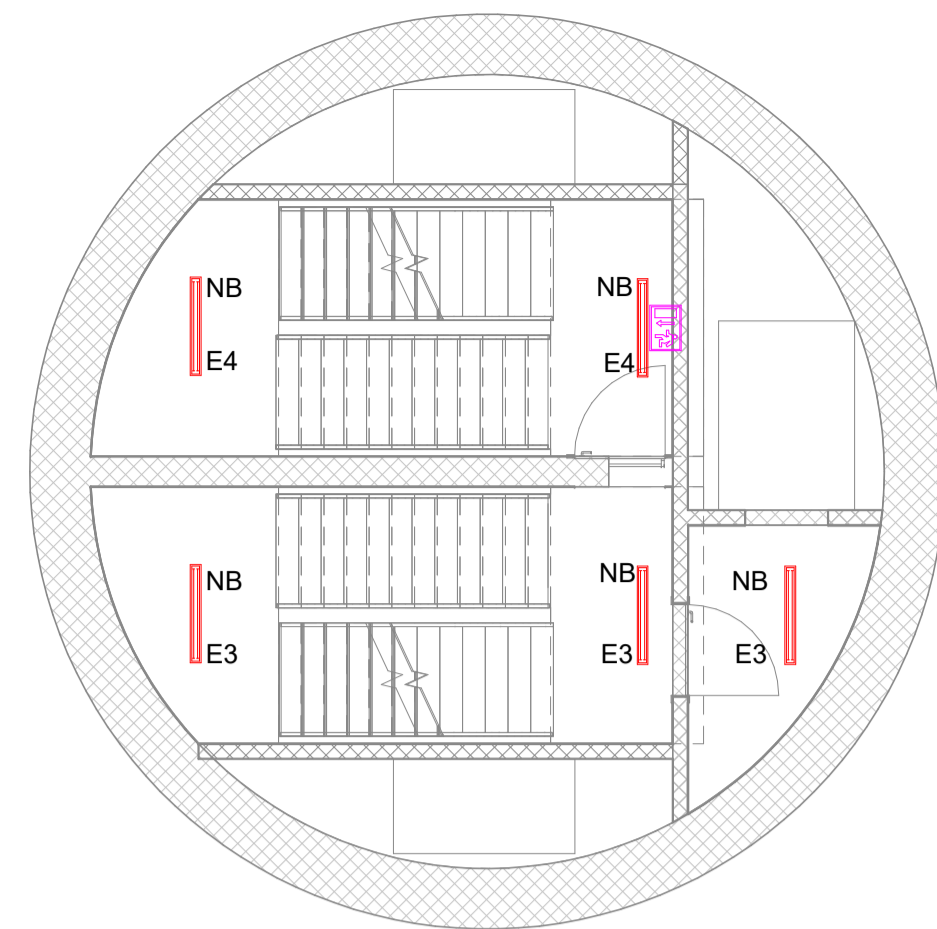
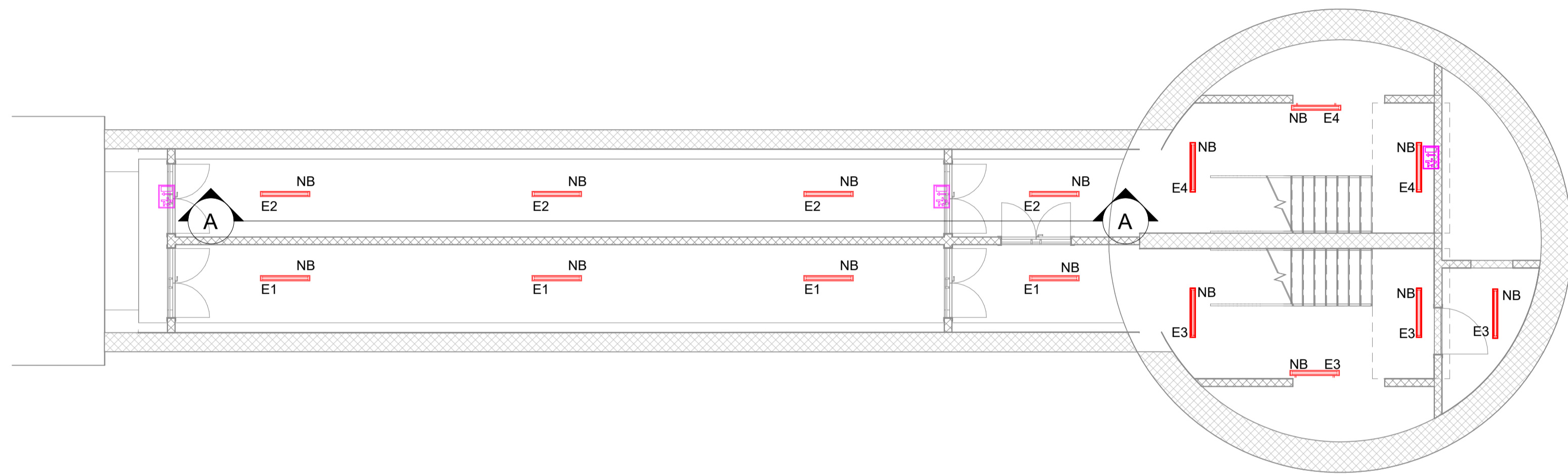


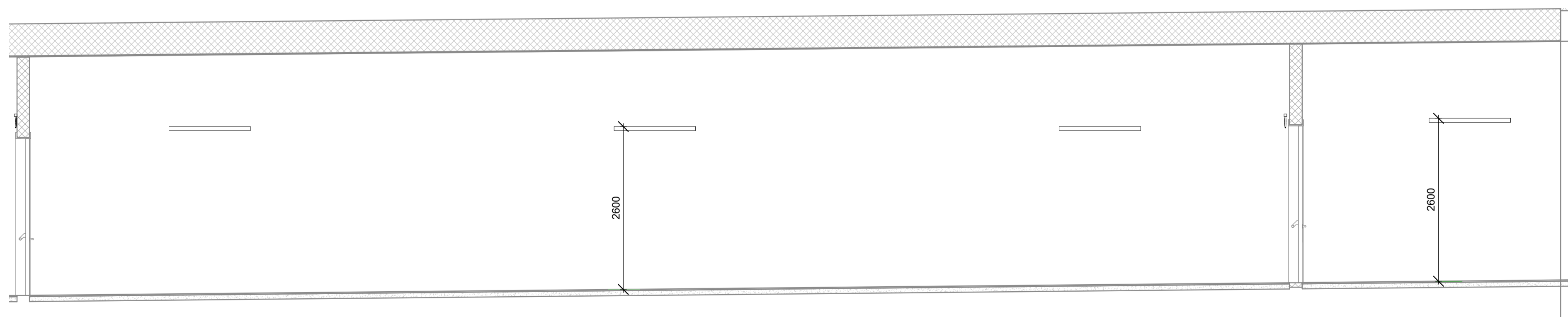
1 Pianta Piano copertura
1 : 100



2 Pianta Piano Tipo
1 : 100



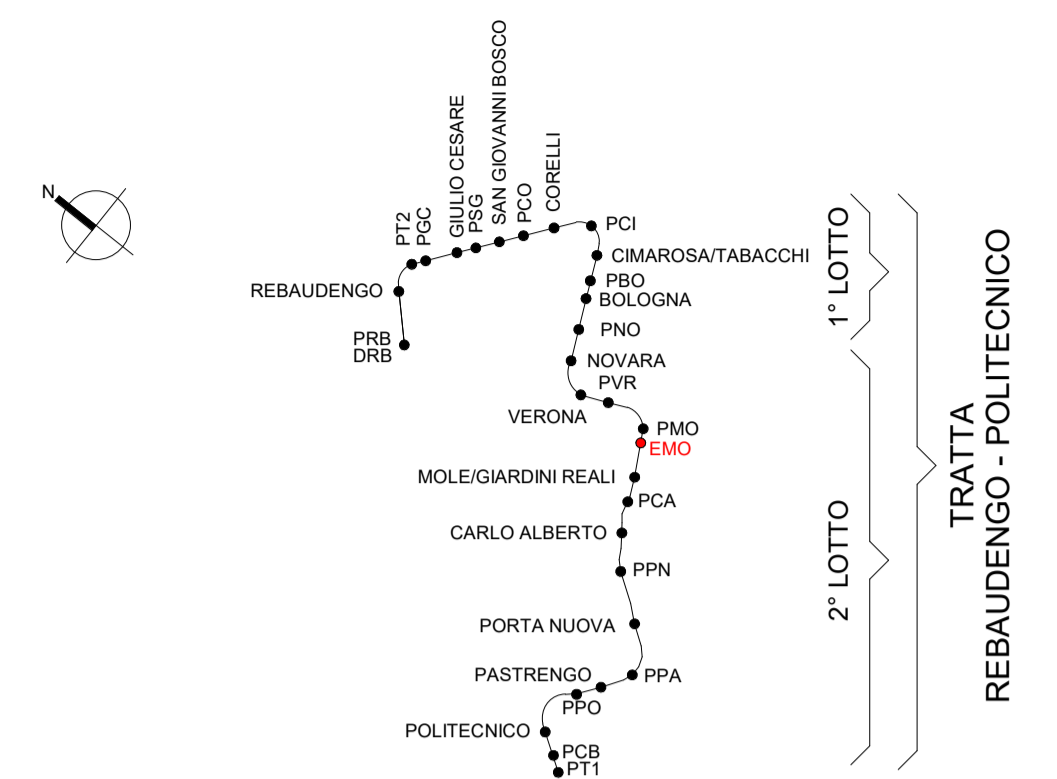
3 Pianta Piano Banchina
1 : 100



A Sezione A - A
1 : 50

Abaco degli apparecchi per illuminazione LEGENDA											
ID_Codice Identità	Immagine tipo	Immagine prodotto	Descrizione	Tipo di Lampada	Temperatura a colore	Potenza impegnata	Tipo di montaggio	Flusso luminoso totale	UGR	Grado di protezione	Conteggio
LF_LMP-B_26m			Apparecchio di emergenza completo di pittogramma, per posa a bandiera	LED	6000 K	2 W	Soffitto	LED	n.a.	IP40	10
LF_PLFPAO-EMC_IP66-38W			Plafoniera per illuminazione di emergenza alimentazione centralizzata installazione orizzontale a parete, IP66 potenza 38 watt	LED	4000 K	38 W	Parete	5752 lm	<19	IP66	2
LF_PLFSOF-EMC_IP66-38W			Plafoniera per illuminazione di emergenza alimentazione centralizzata installazione a soffitto, IP66 potenza 38 watt	LED	4000 K	38 W	Soffitto	5752 lm	<19	IP66	49

KEY PLAN



MINISTERO DELLE INFRASTRUTTURE E DELLA MOBILITÀ SOSTENIBILI
STRUTTURA TECNICA DI MISSIONE

COMUNE DI TORINO

METROPOLITANA AUTOMATICA DI TORINO
LINEA 2 - TRATTA POLITECNICO - REBAUDENGO
PROGETTAZIONE DEFINITIVA
 Lotto Costruttivo 2: Bologna - Politecnico

PROGETTO DEFINITIVO		IL PROGETTISTA		INFRA.TO <small>infrastrutture per la mobilità</small>		INFRATRASPORTI.TO S.r.l.	
Ing. R. Crova <small>Ordine degli Ingegneri della Provincia di Torino n. 60385</small>		Ing. F. Azzarone <small>Ordine degli Ingegneri della Provincia di Torino n. 122873</small>		IMPIANTI NON DI SISTEMA - POZZO EMERGENZA MOLE IMPIANTO ELETTRICO DI ILLUMINAZIONE DISTRIBUZIONE APPARECCHI ILLUMINANTI - PIANTE E SEZIONI			
BIM MANAGER Geom. L. D'Accardi		ELABORATO	REV. int.	SCALA	DATA		
		MTL2T1A2D IELEMOT002	0 2	Come indicato	30/05/2023		

REV.	DESCRIZIONE	DATA	REDATTO	CONTROL.	APPROV.	VISTO
0	EMMISSIONE	31/03/2022	IBE	AGH	FAZ	RCR
1	Emissione finale a seguito di verifica preventiva	10/03/2023	IBE	FAZ	FAZ	RCR
2	Emissione finale a seguito di verifica preventiva	30/05/2023	IBE	FAZ	FAZ	RCR

STAZIONE APPALTANTE
 LOTTO 2 CARTELLA 12.3.11 5 MTL2T1A2D IELEMOT002
 DIRETTORE DI DIVISIONE INFRASTRUTTURE E MOBILITÀ
 Ing. R. Bertasio
 RESPONSABILE UNICO DEL PROCEDIMENTO
 Ing. A. Strozziere