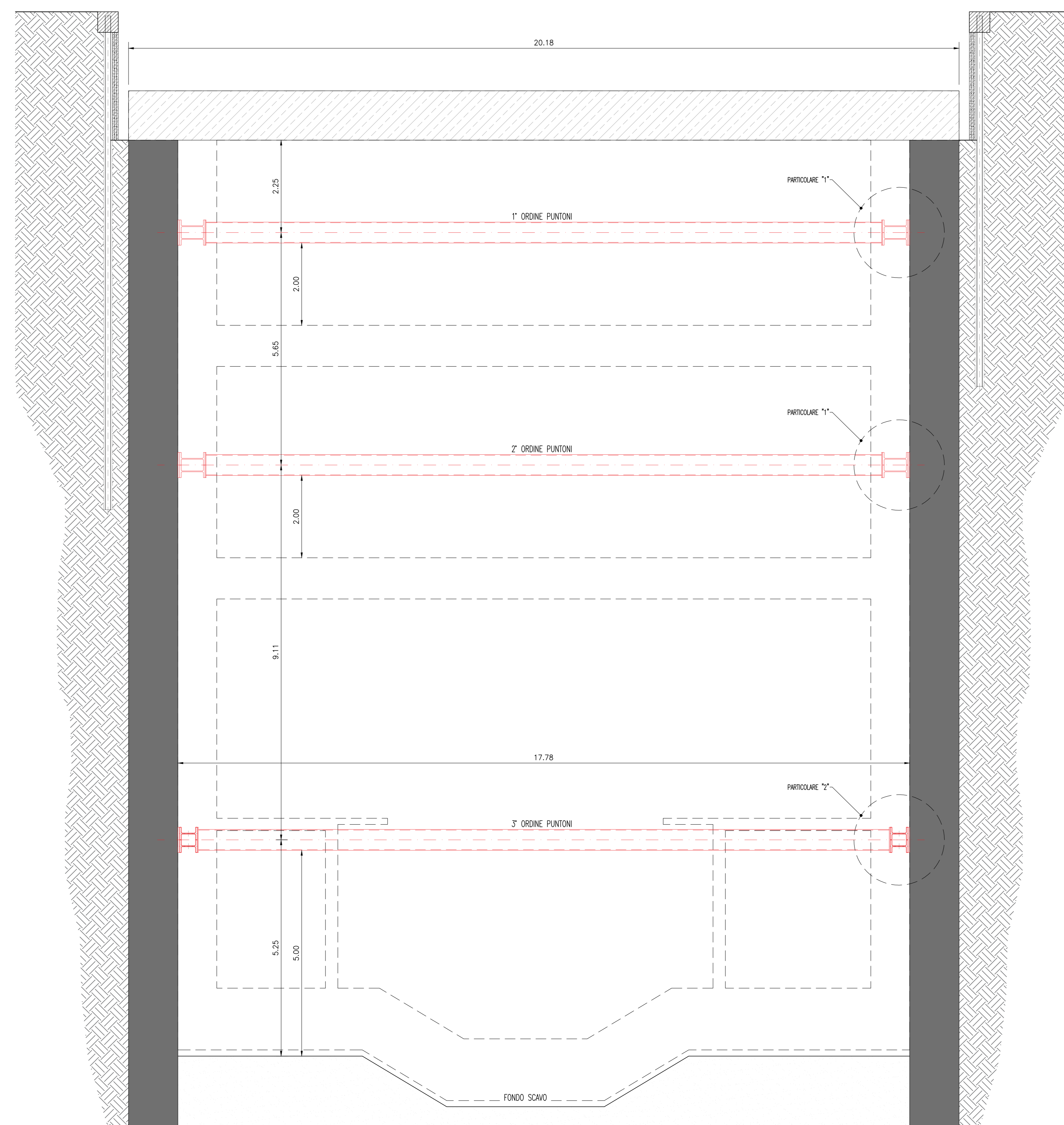
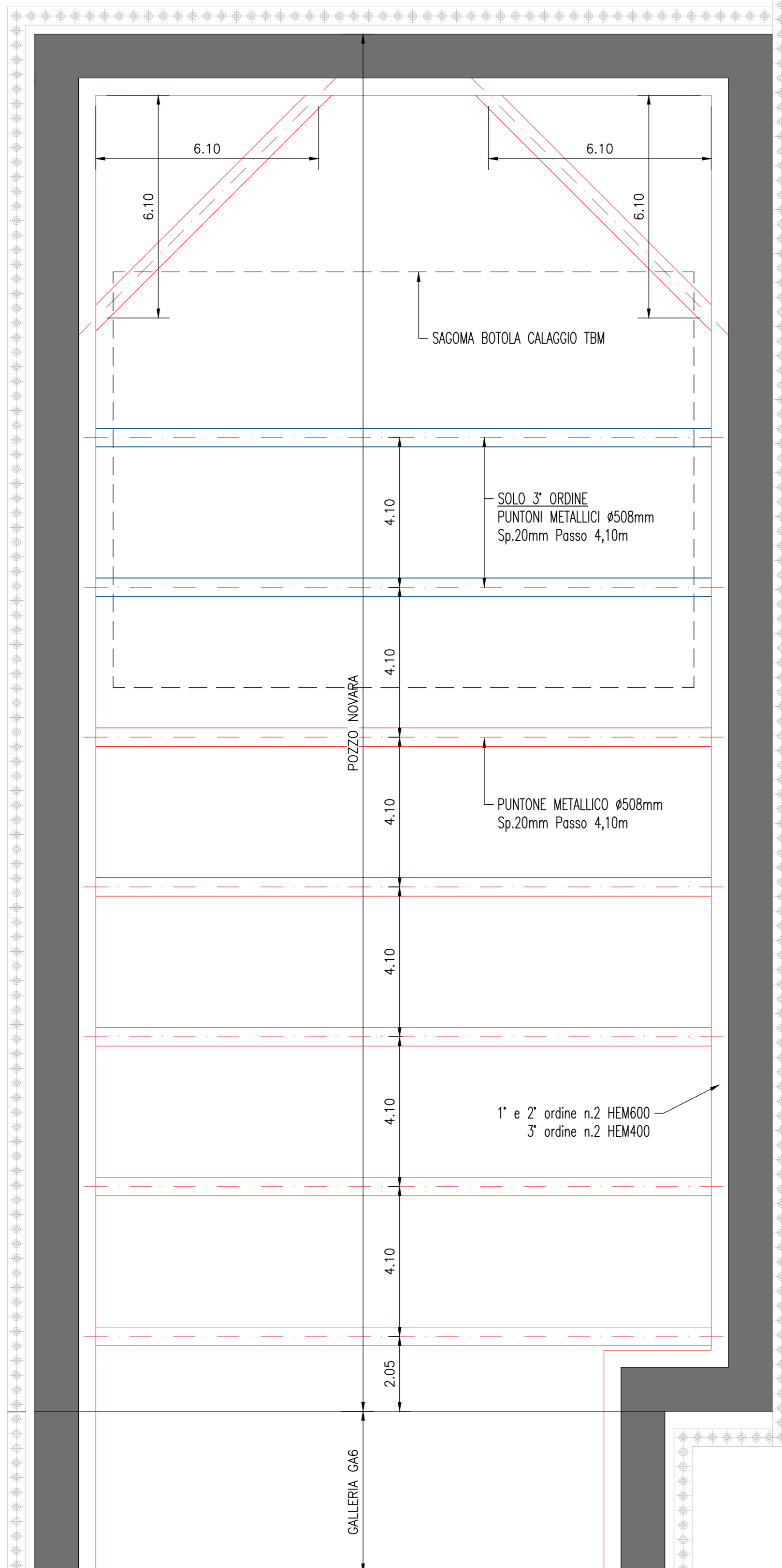


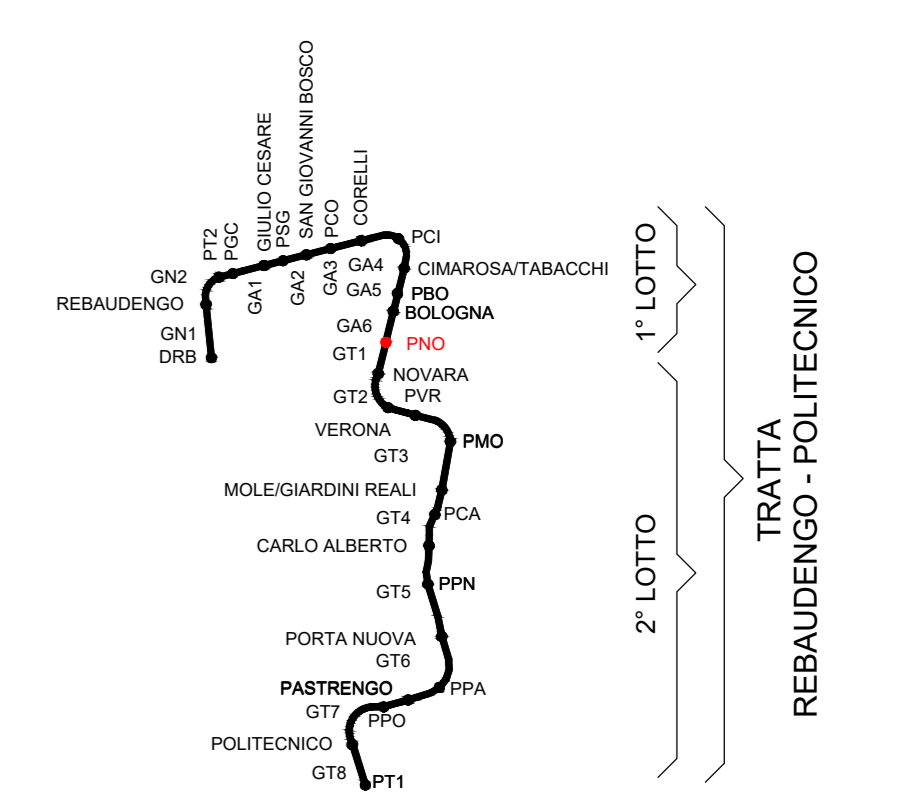
SEZIONE 1-1
SCALA 1:50



PLANIMETRIA
SCALA 1:100



KEY PLAN



CARATTERISTICHE DELLE STRUTTURE (Riferimento NTC 2018)

VITA NOMINALE E PERIODO DI RIFERIMENTO	Vn ≥ 100 ANNI Vr ≥ 150 ANNI	
CLASSE D'USO	III	
RESISTENZA AL FUOCO	REI 120 (per le parti esposte al fuoco escluso le opere provvisoria)	
CONDIZIONI AMBIENTALI	Ordinarie	
CARATTERISTICHE DEI MATERIALI		
CALCESTRUZZO FONDAZIONE E COPERTURA:		
- Classe di resistenza:	C30/37	
- Classe di esposizione ambientale:	XC3	
- Classe di consistenza:	S4	
- Classe di contenuto cloruri:	Cl 0,20	
- Cemento (UNI-EN-197-1)	CEM III, CEM IV	
ACCIAIO PER C.A.:		
-	B450C	
ELEMENTO	COPRIFERRO A FILO ESTERNO (Cnom = SdARRE + ΔCdev)	φmax INERTI
FONDAZIONE	5,0 cm	25 mm
COBERTURA	5,0 cm	25 mm
SOLETTE INTERMEDIE	4,5 cm	25 mm
NOTA: CALCESTRUZZO A PRESTAZIONE GARANTITA CONFORME ALLE NORME UNI 11104:2004 (UNI EN 206-1)		
LEGENDA MISURE		
Diametro piegato d :		
φ Barra <16	d _B = 4φ	
φ Barra ≥16 - ≥26	d _B = 7φ	

PARTICOLARE "1"

PARTICOLARE "2"

PIANTA
SCALA 1:10

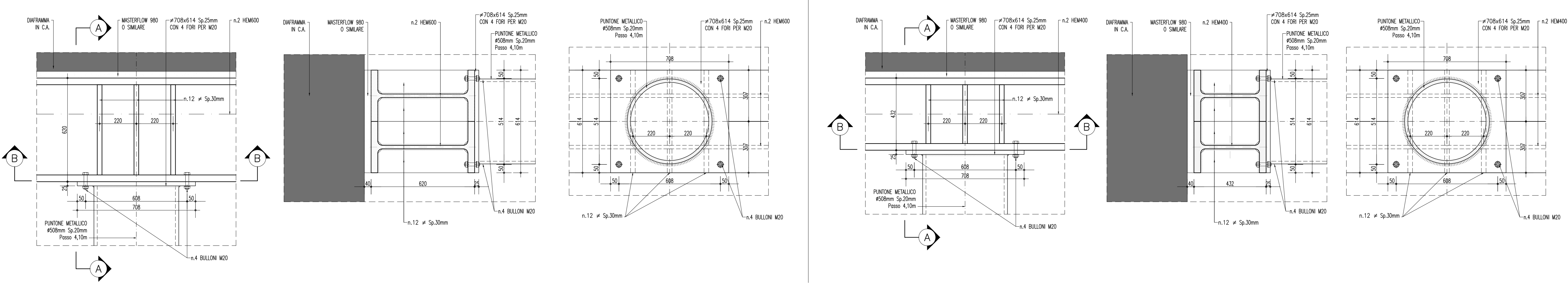
SEZIONE A-A
SCALA 1:10

SEZIONE B-B
SCALA 1:10

PIANTA
SCALA 1:10

SEZIONE A-A
SCALA 1:10

SEZIONE B-B
SCALA 1:10



MINISTERO DELLE INFRASTRUTTURE E DELLA MOBILITÀ SOSTENIBILI
STRUTTURA TECNICA DI MISSIONE

Mims
COMUNE DI TORINO

METROPOLITANA AUTOMATICA DI TORINO
LINEA 2 - TRATTA POLITECNICO - REBAUDENGO
PROGETTAZIONE DEFINITIVA
Lotto Costruttivo 2: Bologna - Politecnico

PROGETTO DEFINITIVO
DIRETTORE PROGETTAZIONE: INFRA.TO INFRASTRUTTURE PER LA MOBILITÀ
IL PROGETTISTA: INFRASTRUTTURE PER LA MOBILITÀ

PROGETTO STRUTTURALE - POZZO DI VENTILAZIONE
POZZO DI INTERTRATTA NOVARA
OPERE PROVVISORIALI

ELABORATO	REV.	SCALA	DATA
MTL21A2DSTRPNOT 003.2	0 2	VARIE	14/07/2023

REV.	DESCRIZIONE	DATA	REDAATTO	CONTROL.	APPROV.	VISTO
0	EMISSIONE	18/01/22	MRE	ECA	RFI	RCR
1	Emissione finale a seguito di verifica preventiva	30/11/22	MRE	ECA	RFI	RCR
2	Emissione finale a seguito di verifica preventiva	14/07/23	MRE	ECA	RFI	RCR

STAZIONE APPALTANTE
INFRASTRUTTURE E MOBILITÀ
Ing. R. Bertasio

RESPONSABILE LINEA DEL PROCEDIMENTO
Ing. A. Strozzi