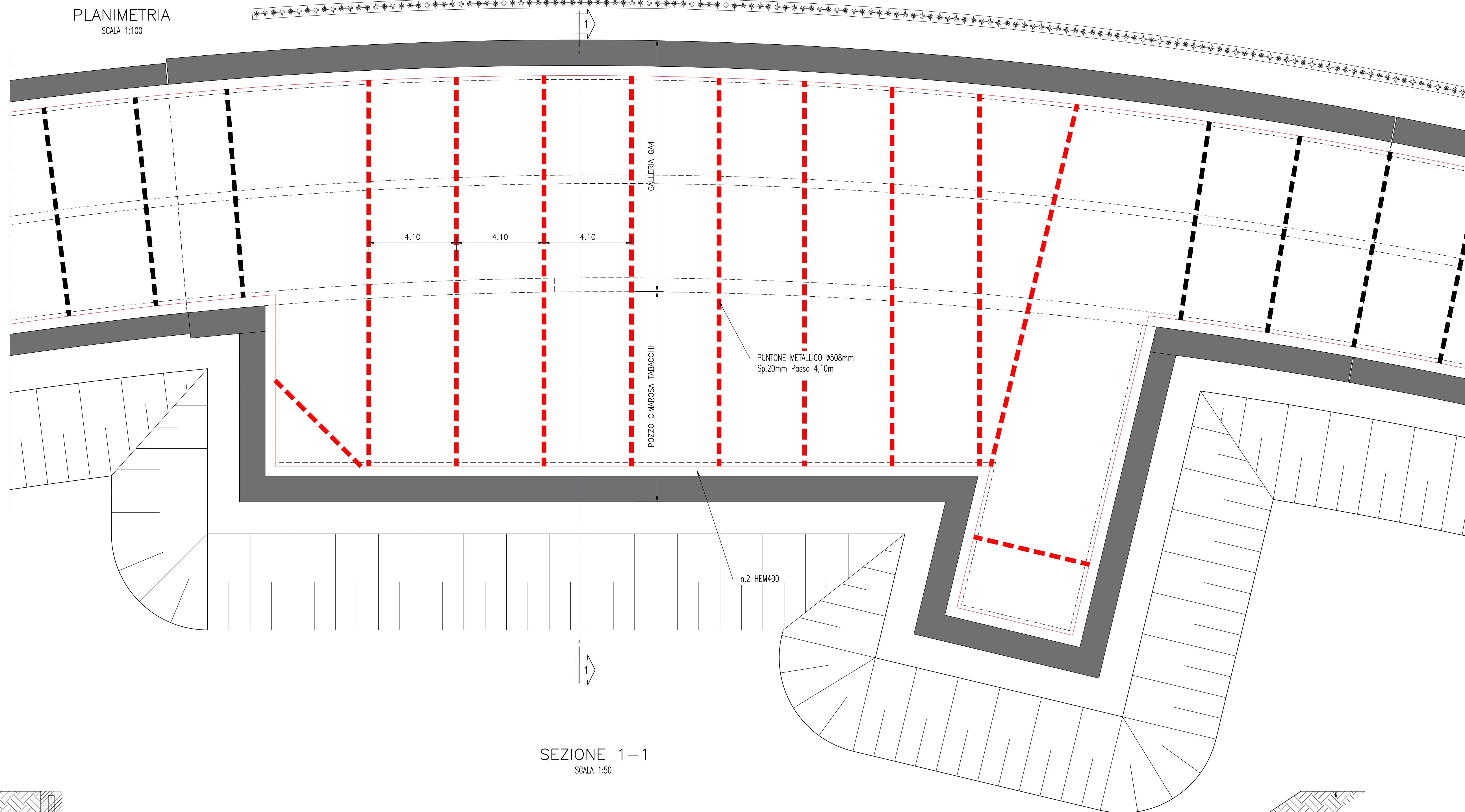
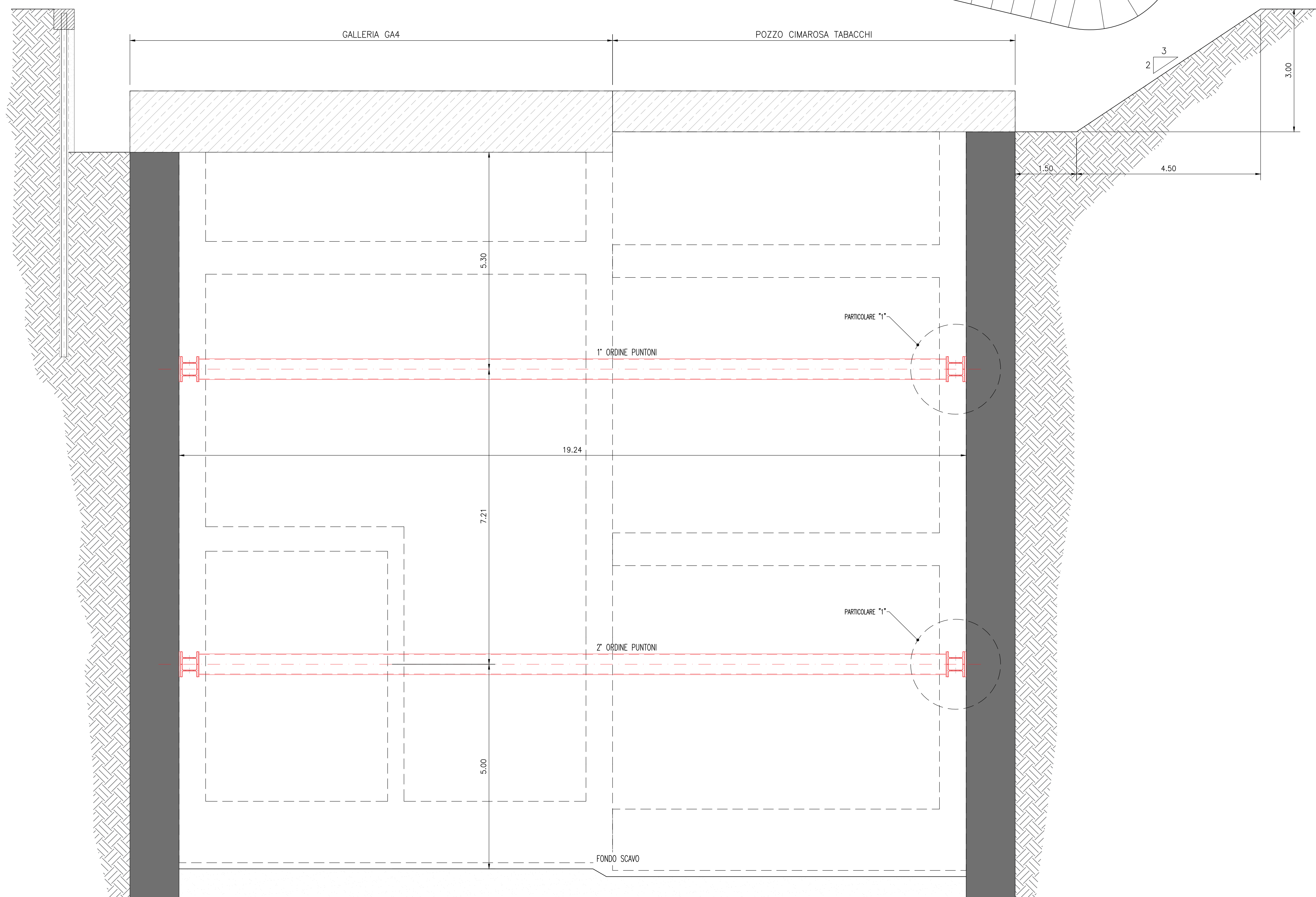


PLANIMETRIA
SCALA 1:100

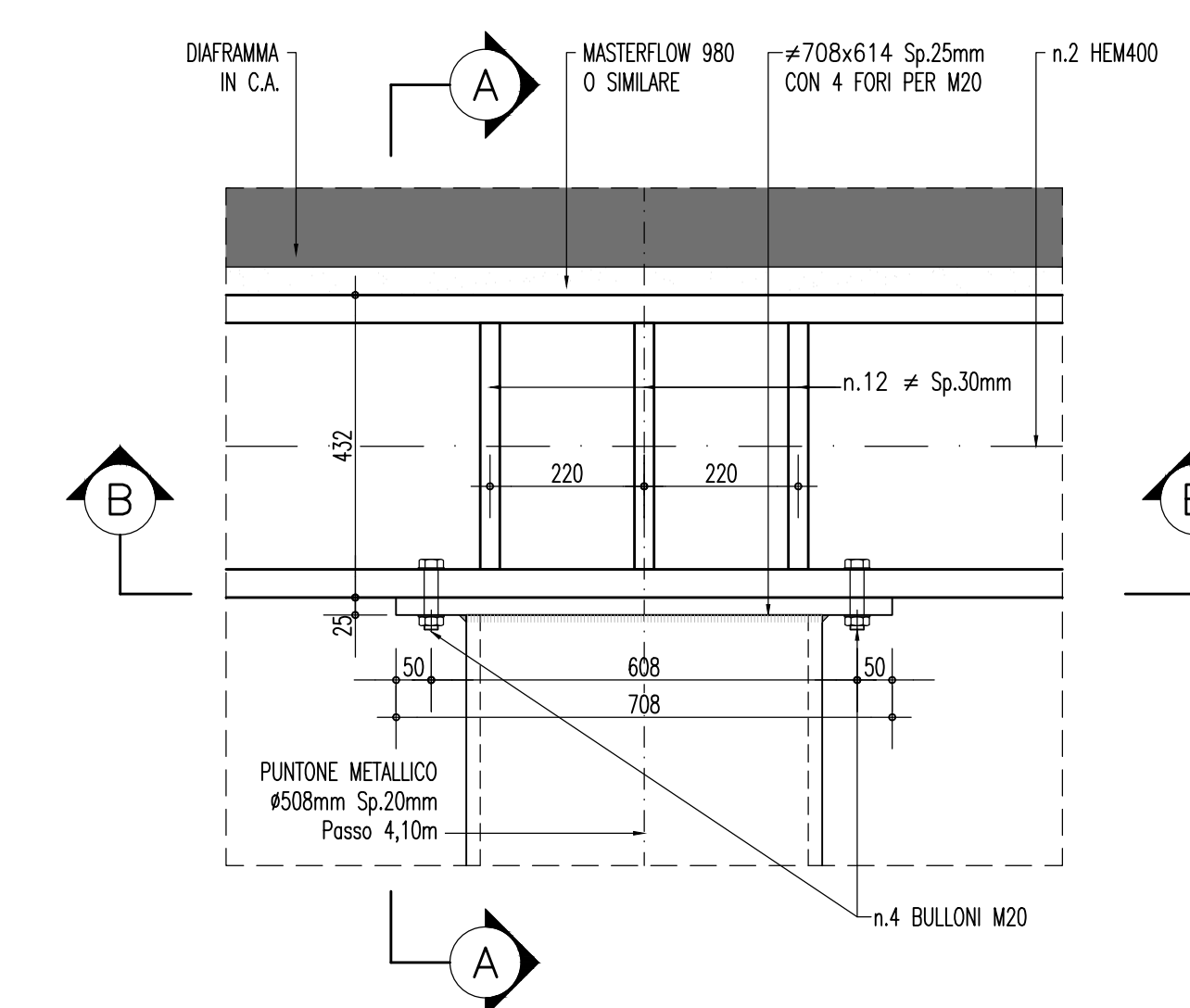


SEZIONE 1-1
SCALA 1:50

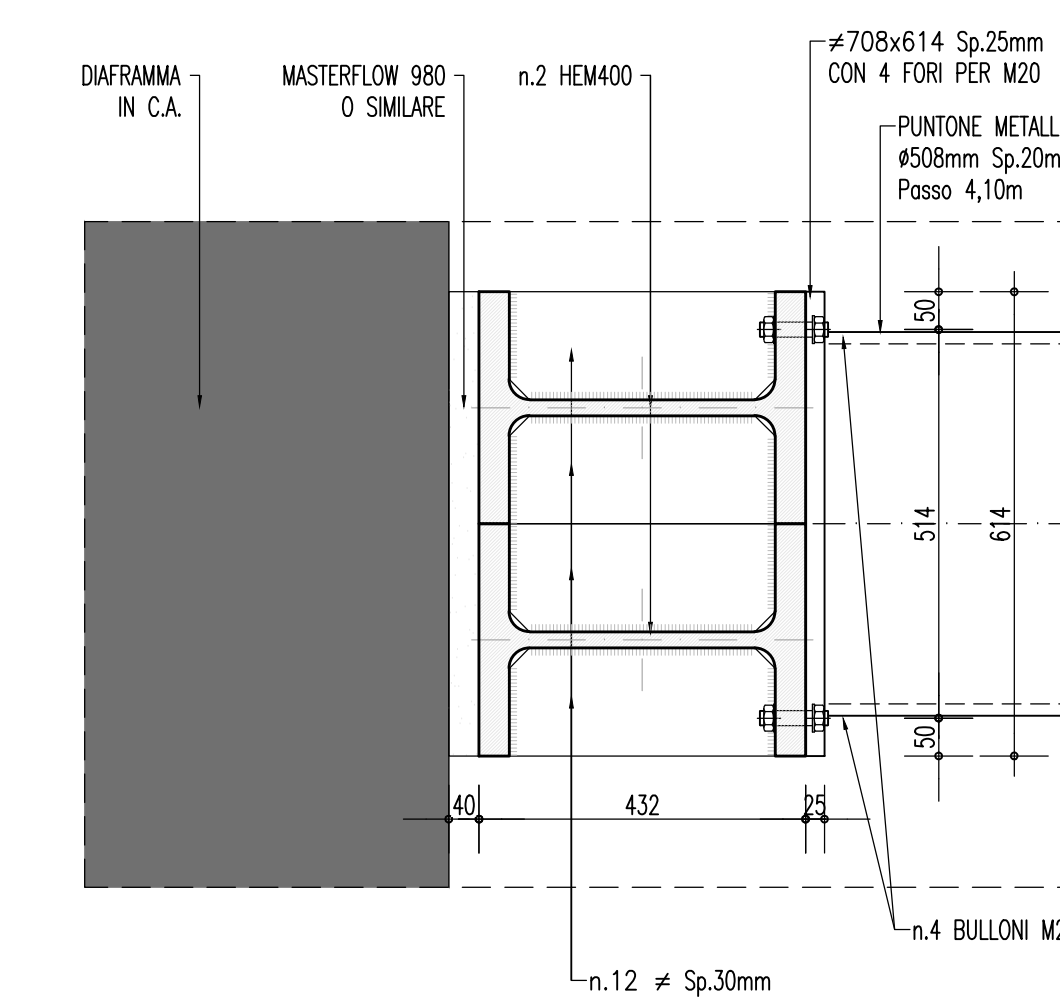


PARTICOLARE "1"

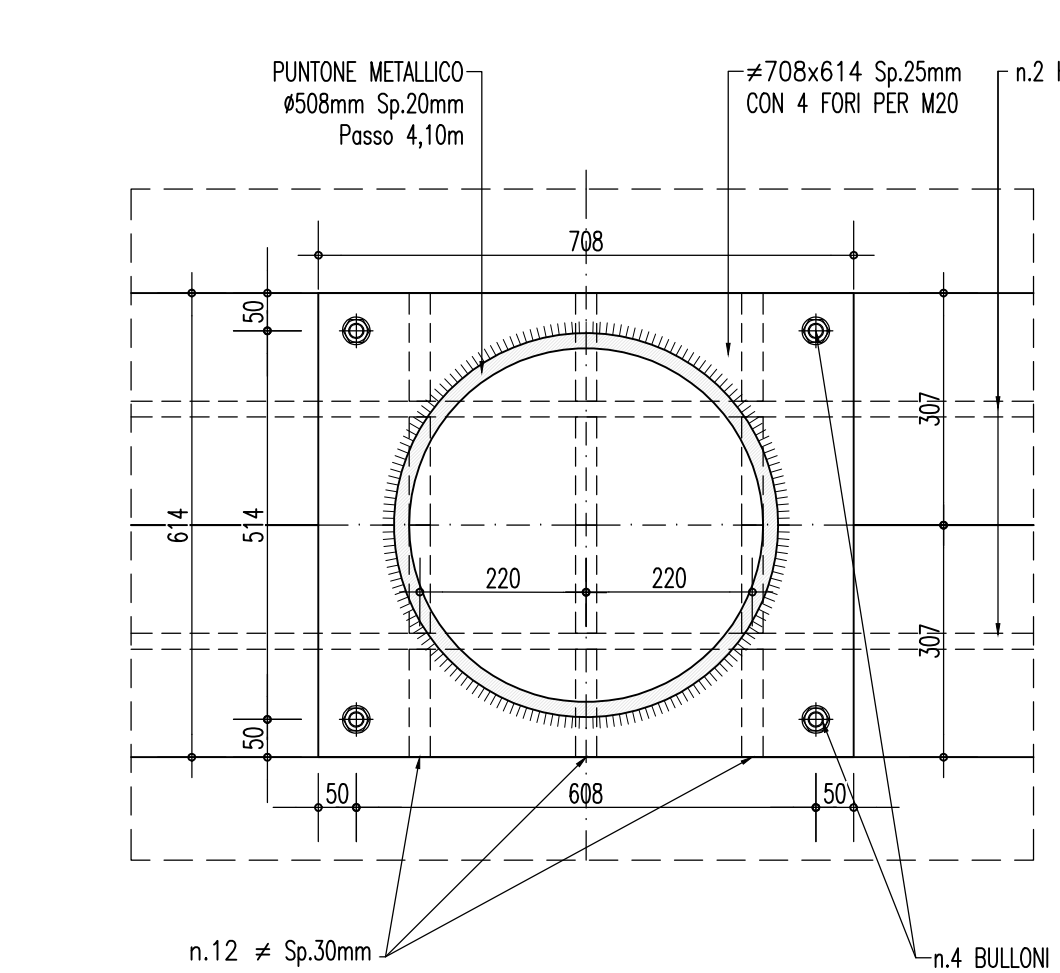
PIANTA
SCALA 1:10



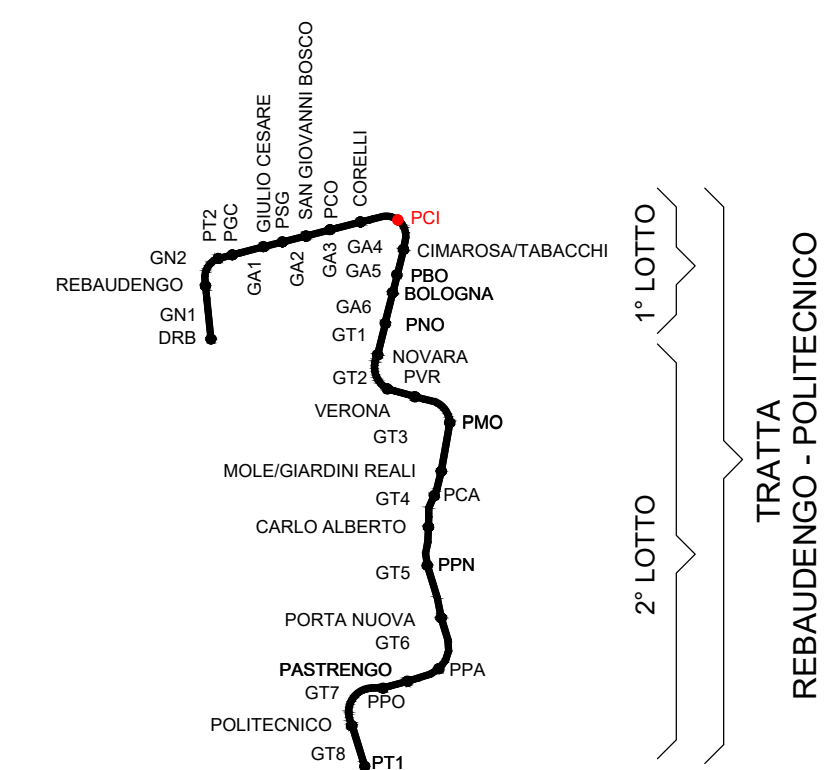
SEZIONE A-A
SCALA 1:10



SEZIONE B-B
SCALA 1:10



KEY PLAN



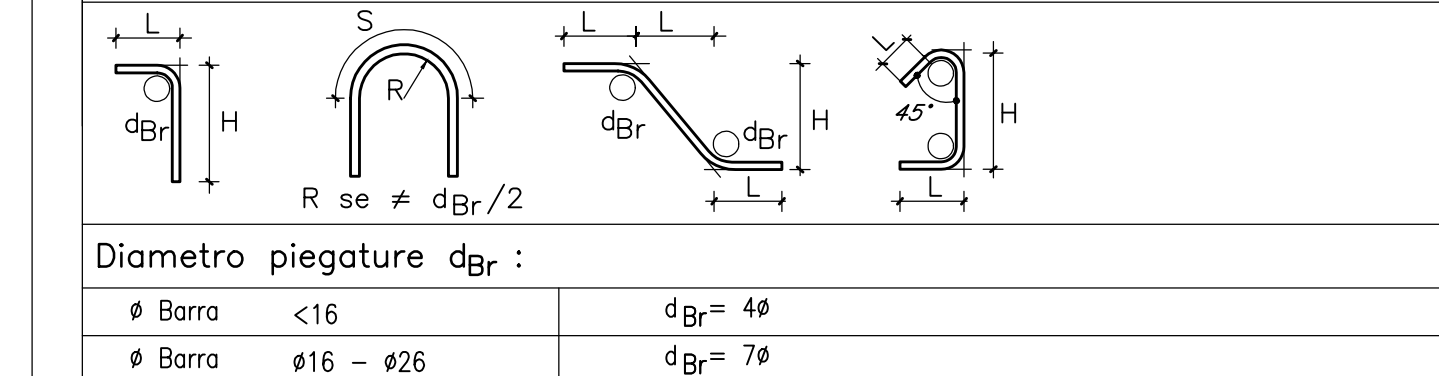
CARATTERISTICHE DELLE STRUTTURE (Riferimento NTC 2018)

VITA NOMINALE E PERIODO DI RIFERIMENTO	Vn ≥ 100 ANNI Vr ≥ 150 ANNI
CLASSE D'USO	III
RESISTENZA AL FUOCO	REI 120 (per le parti esposte al fuoco escluso le opere provvisorie)
CONDIZIONI AMBIENTALI	Ordinarie
CARATTERISTICHE DEI MATERIALI	
CALCESTRUZZO FONDAZIONE E COPERTURA:	
- Classe di resistenza:	C30/37
- Classe di esposizione ambientale:	XC3
- Classe di consistenza:	S4
- Classe di contenuto cloruri:	Cl I Q.20
- Cemento (UNI-EN-197-1)	CEM III, CEM IV
ACCIAIO PER C.A.:	
-	B450C

ELEMENTO	COPRIFERRO A FILO ESTERNO STAFFE (Cnom = Cmin + ΔCdev)	ϕmax INERTI
FONDAZIONE ECOPERTURA	5.0 cm	25 mm
FODERE	5.0 cm	25 mm
SOLETTE INTERMEDIE	4.5 cm	25 mm

NOTA:
CALCESTRUZZO A PRESTAZIONE GARANTITA CONFORME ALLE NORME UNI 11104:2004 (UNI EN 206-1)

LEGENDA MISURE



FASI ESECUTIVE:

- Deviazione viabilità esistente, posizionamento recinzioni di cantiere e barriere acustiche.
- deviazione pubblici servizi, rimozione e potatura alberi.
- Scavo fino alla quota di imposta dei pannelli in c.a.
- Esecuzione cordoli guida per i diaframmi.
- Esecuzione dei diaframmi in c.a. delle gallerie e del pozzo.
- Esecuzione del solettone di copertura.
- Posa dell'impermeabilizzazione della soletta di copertura.
- Ritombamento parziale.
- Scavo a ~1,00m sotto il primo ordine di puntone e messa in opera del puntone.
- Scavo a ~1,00m sotto il secondo ordine di puntone e messa in opera del puntone.
- Scavo di ribasso sino alla quota di imposta del solettone di fondo.
- Preparazione del piano di posa mediante il getto di cls magro.
- Getto della soletta di fondo.
- Getto delle fodere interne fino 0,50m sotto il secondo ordine di puntone.
- Rimozione secondo ordine di puntone.
- Getto delle fodere interne fino 0,50m sotto il primo ordine di puntone.
- Rimozione primo ordine di puntone.
- Completamento delle fodere e delle predisposizioni interne del pozzo.
- Ritombamento in copertura.
- Ripristino viabilità e marciapiedi.
- Ripristino area verde in corrispondenza del trincerone.

MINISTERO
DELLE INFRASTRUTTURE E DELLA MOBILITÀ SOSTENIBILI
STRUTTURA TECNICA DI MISSIONE



METROPOLITANA AUTOMATICA DI TORINO
LINEA 2 - TRATTA POLITECNICO - REBAUDENGO
PROGETTAZIONE DEFINITIVA
Lotto Costruttivo 1: Rebaudengo - Bologna

PROGETTO DEFINITIVO
DIRETTORE PROGETTAZIONE
Responsabile integrazione discipline specialistiche

IL PROGETTISTA
INFRASTRUTTURE PER LA MOBILITÀ
INFRASTRAPORTI.TO S.r.l.

PROGETTO STRUTTURALE - POZZO DI VENTILAZIONE
POZZO DI INTERTRATTA CIMAROSA / TABACCHI
OPERE PROVVISORIALI

ELABORATO	REV.	SCALA	DATA
MTL2T1A1DSTRPC1.003.2	0	2	14/07/2023

BIM MANAGER Geom. L. D'Accardi

AGGIORNAMENTI
fig. 1 di 1

REV.	DESCRIZIONE	DATA	REDAITTO	CONTROL.	APPROV.	VISTO
0	EMMISSIONE	18/01/22	MBE	ECA	RFI	RCR
1	Emissione finale a seguito di verifica preventiva	30/11/22	MBE	ECA	RFI	RCR
2	Emissione finale a seguito di verifica preventiva	14/07/23	MBE	ECA	RFI	RCR

STAZIONE APPALTANTE
DIRETTORE DI DIVISIONE
INFRASTRUTTURE E MOBILITÀ
Ing. R. Bertasio

RESPONSABILE UNICO DEL PROCEDIMENTO
Ing. A. Strozzi

Scale: 1:100, 1:50, 1:10
Date: 14/07/2023
Project: MTL2T1A1DSTRPC1.003.2