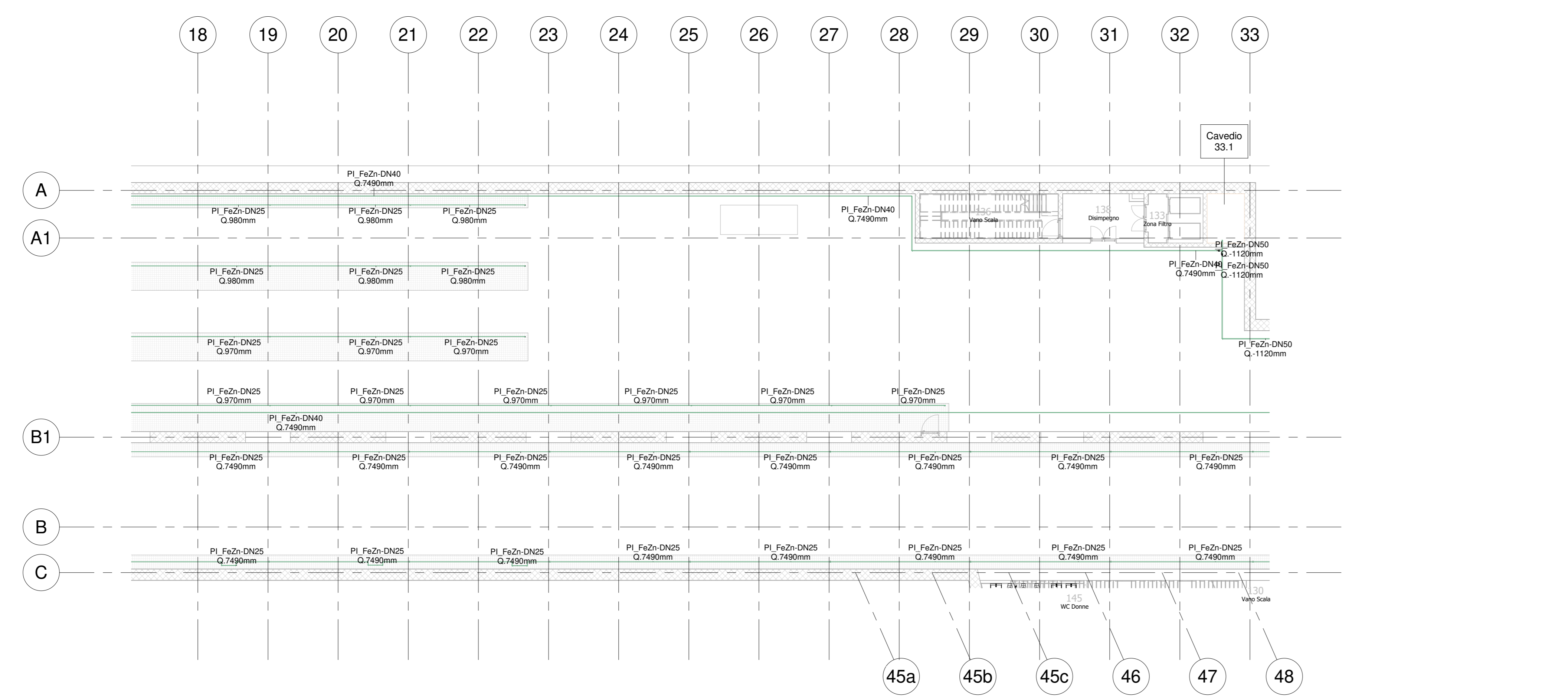
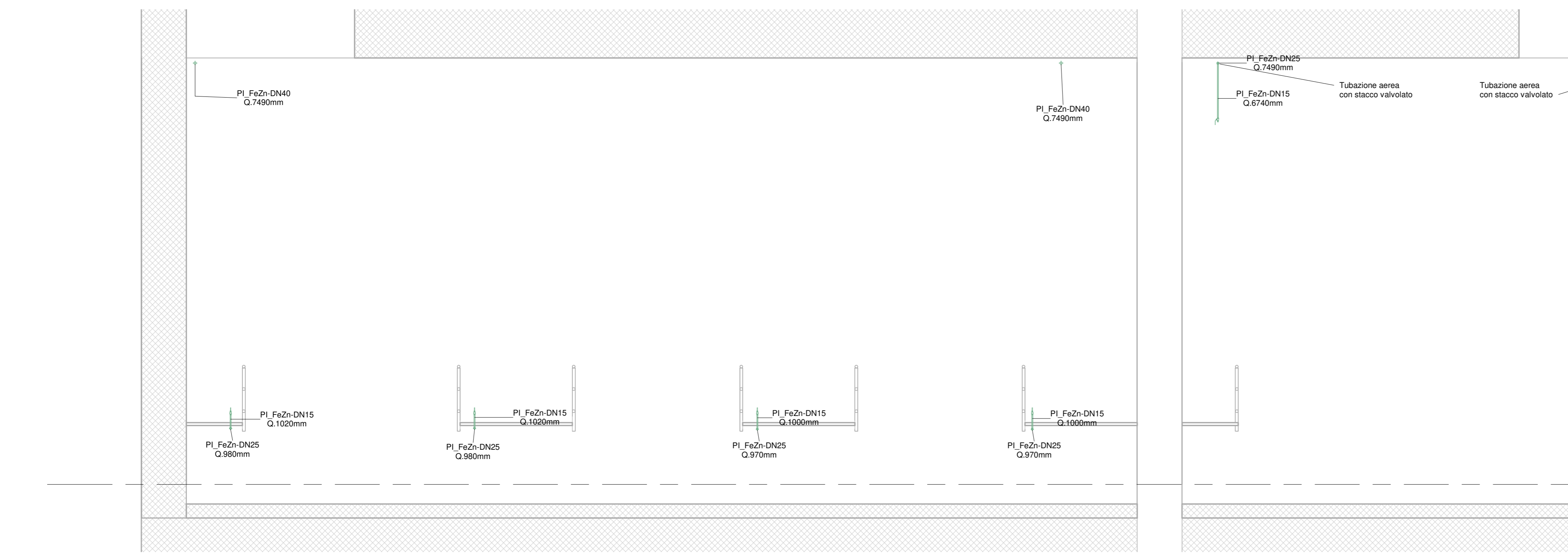


01 - Level -2 - Idrico - Zona 1
1:200



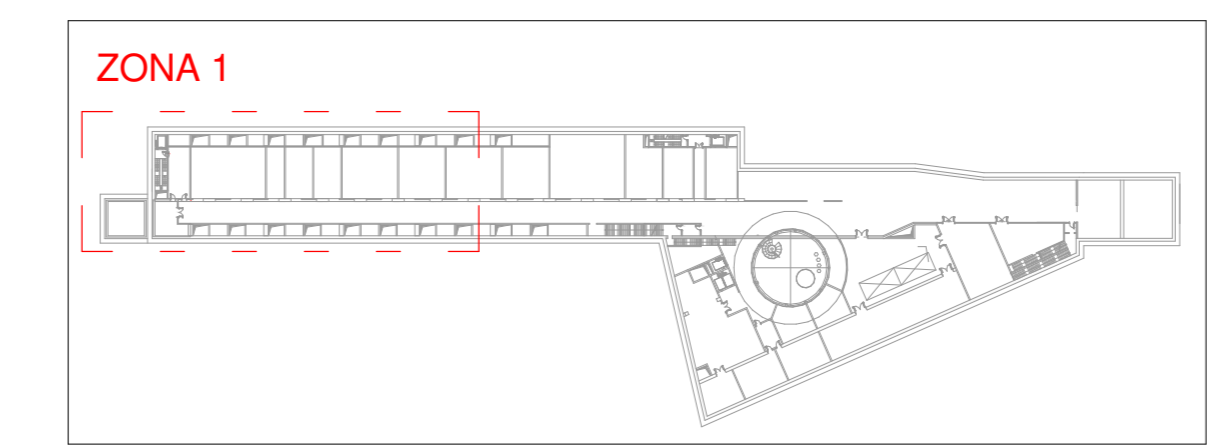
02 - Level -2 - Idrico - Zona 2
1:200



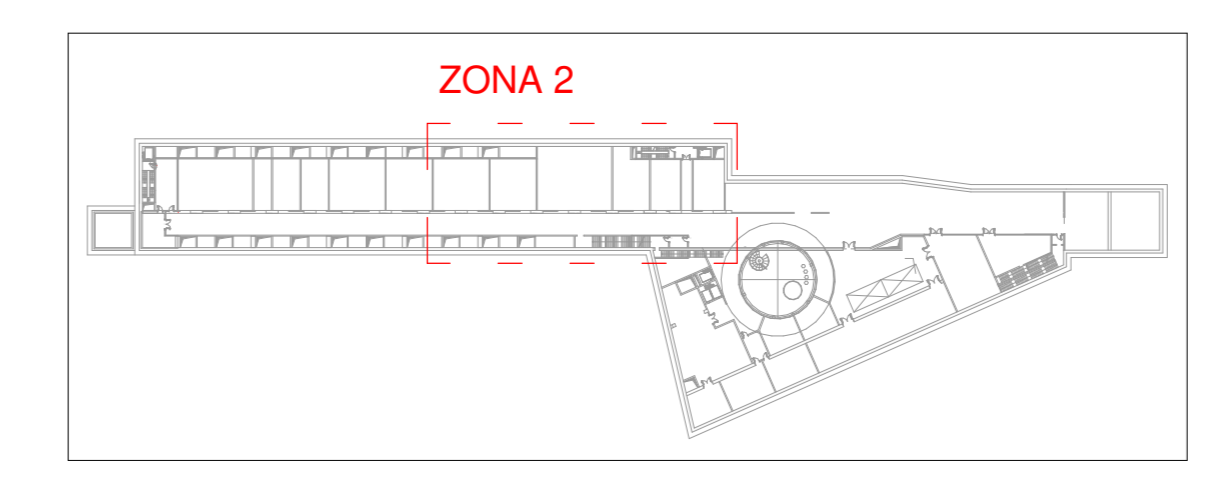
03 - Livello -2 - Zona 1 - Idrico
1:50

LEGENDA ALIMENTAZIONI IDROSANITARIE

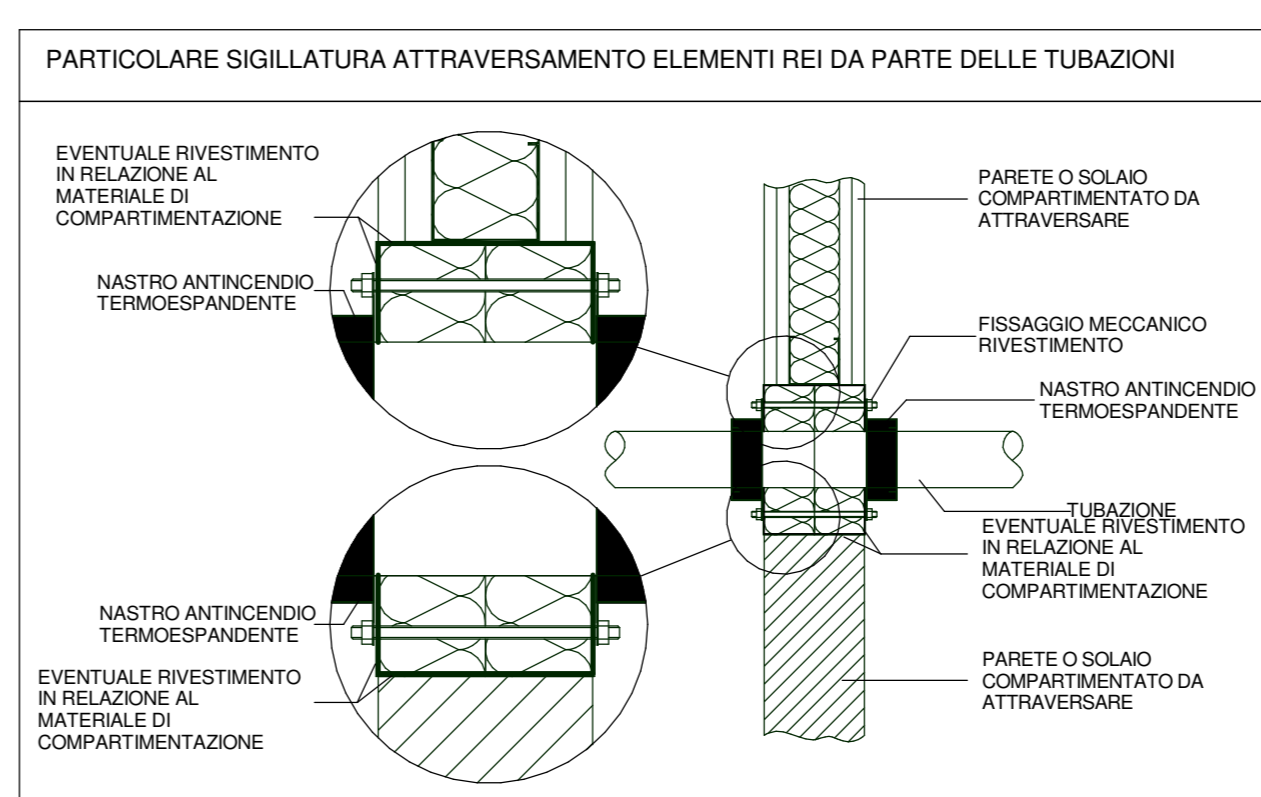
IMPIANTO		TUBAZIONI	
Colore	Abbreviazione	Colore	Descrizione
Blue	IAS5	PI FeZn	Acqua fredda sanitaria
Red	IAS3	PI FeZn	Acqua calda sanitaria
Green	IRC	PI FeZn	Riscaldamento
Yellow	IAFT	PI FeZn	Acqua fredda per uso tecnologico
Purple	IAFT	PI FeZn	Acqua fredda per uso tecnologico
Orange	GAFC	PI FeZn	Acqua fredda per uso tecnologico
Light Blue	GAFC	PI FeZn	Acqua fredda per uso tecnologico
Dark Blue	IAFA	PI FeZn	Acqua fredda per uso tecnologico



Keyplan - Zona 1
1:2000



Keyplan - Zona 2
1:2000



ISOLAMENTO GUAINA ELASTOMERO ESPANSO

Serie UNI EN 14319-1
Spessori conformi alle categorie A, B e C L. 10/91

Tipologia tubazione		Spessore isolamento		
Rame	Ferro	Multiplastica	Categoria "A"	Categoria "C"
Diametro [mm]	Diametro [mm nom.]	Diametro [mm]	(sp.100%) [mm]	(sp.50%) [mm]
8		20,0	10	6
10		20,0	10	6
12		12,0	20,0	10
14		20,0	10	6
16		20,0	10	6
18		16,0	20,0	10
22	DN 15	20,0	30,0	15
28	DN 20	25,0	30,0	15
35	DN 25	32,0	30,0	15
42	DN 32	40,0	20	12
54	DN 40	40,0	20	12
DN 50		50,0	25	15
DN 65		50,0	25	15
DN 80		55,0	30	20
DN 100		60,0	30	20

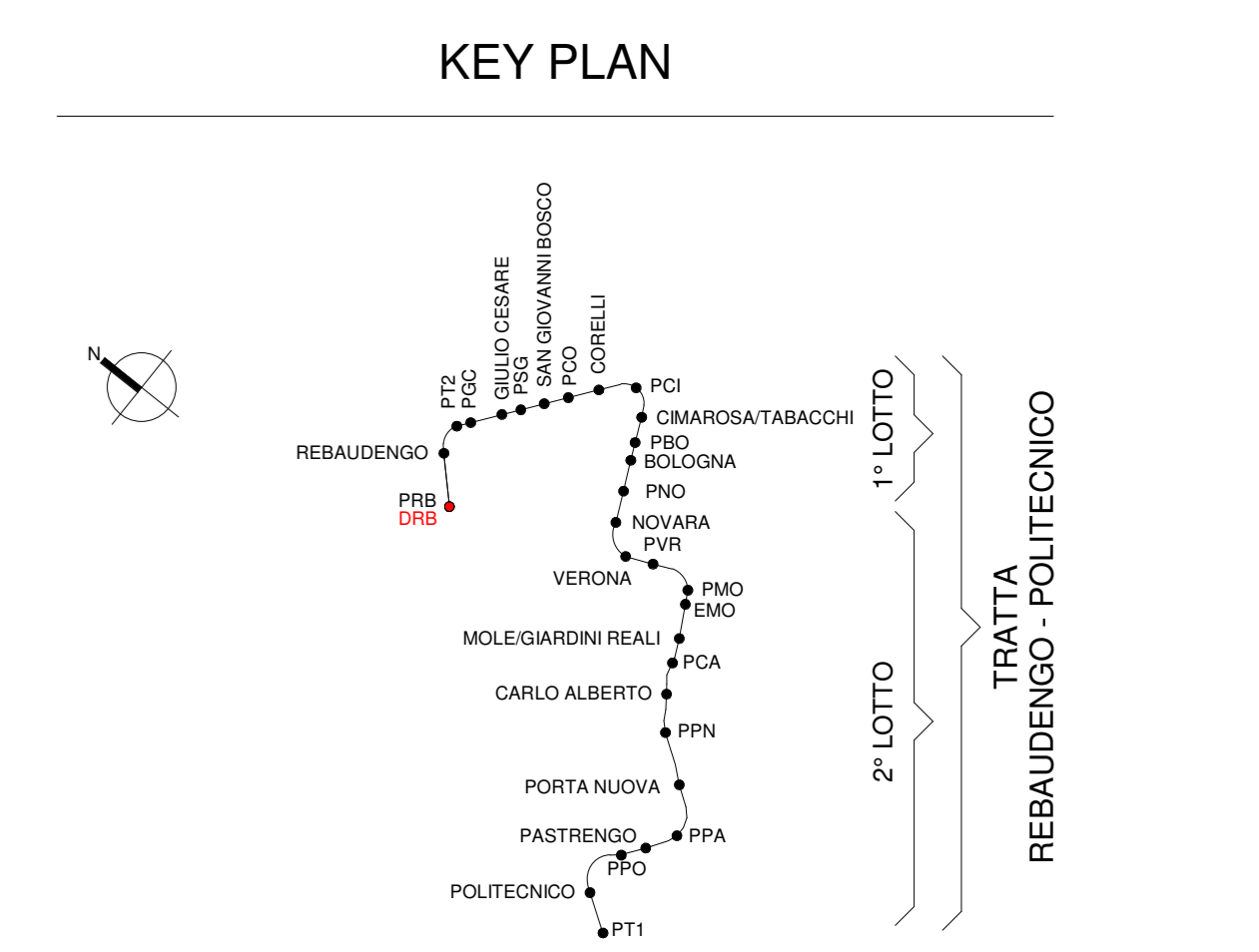
TUBAZIONE IN FERRO ZINCATO FILETTATO

Serie Media - UNI EN 10255 - UNI EN 10240

DN [mm nom.]	D. est. [mm]	T [mm]	M [kg/m]	H [kg/m]	P [kg/m]	S [kg/m]
15	21,4	2,6	1,21	0,24	1,56	0,07
20	26,8	2,6	1,56	0,41	2,00	0,08
25	33,8	3,2	2,41	0,67	3,10	0,11
32	42,5	3,2	3,10	1,09	4,20	0,13
40	48,4	3,2	3,56	1,46	5,10	0,15
50	60,3	3,6	5,03	2,33	7,40	0,19
65	75,8	3,6	6,45	3,88	10,40	0,24
80	88,8	4,0	8,40	5,35	13,80	0,28
100	114,1	4,5	12,80	8,71	21,60	0,36
125	139,7	5,0	13,30	13,21	26,60	0,44
150	165,2	5,0	20,80	18,89	39,70	0,52

LEGENDA APPARECCHIATURE

Simbolo	Descrizione
[Symbol]	Valve di intercettazione
[Symbol]	Valve di intercettazione
[Symbol]	Orizzonte
[Symbol]	Limite
[Symbol]	Limite dati
[Symbol]	Costa



MINISTERO DELLE INFRASTRUTTURE E DELLA MOBILITÀ SOSTENIBILI
STRUTTURA TECNICA DI MISSIONE

Mims
COMUNE DI TORINO
CITTÀ DI TORINO

METROPOLITANA AUTOMATICA DI TORINO
LINEA 2 - TRATTA POLITECNICO - REBAUDENGO
PROGETTAZIONE DEFINITIVA
Lotto Costruttivo 1: Rebaudengo - Bologna

PROGETTO DEFINITIVO	INFRAS.TO INFRASPORTI.TO S.r.l.
DIRETTORE PROGETTAZIONE Responsabile integrazione discipline specialistiche	IL PROGETTISTA
DEPOSITO OFFICINA REBAUDENGO - IMPIANTI NON DI SISTEMA	
IMPIANTO IDRICO SANITARI - ALIMENTAZIONI	
PLANIMETRIA LIVELLO -2 - ZONA 1, ZONA 2	
Ing. R. Crovi Caricatore degli Ingegneri della Provincia di Torino n. 60385	Ing. F. Azzaroni Caricatore degli Ingegneri della Provincia di Torino n. 12287
ELABORATO	REV. 01
SCALA	DATA
MTL2T1A1D IISDRBT003.1	28/12/22

REV.	DESCRIZIONE	DATA	REDAITTO	CONTROL.	APPROV.	VISTO
0	EMISSIONE	31/03/22	FAZ	FAZ	FAZ	RCI
1	EMISSIONE FINALE A SEGUITO DI VERIFICA PREVENTIVA	28/12/22	FAZ	FAZ	FAZ	RCI

LOTTO 1 | CARTELLA 14.5.2 | 5 | MTL2T1A1D | IISDRBT003.1

STAZIONE APPALTANTE

DIRETTORE DI DIVISIONE INFRASTRUTTURE E MOBILITÀ
Ing. R. Bertasio

RESPONSABILE LINEA DEL PROCEDIMENTO
Ing. A. Strozziere

Piano Secondo Interrato (livello -2)
-15780