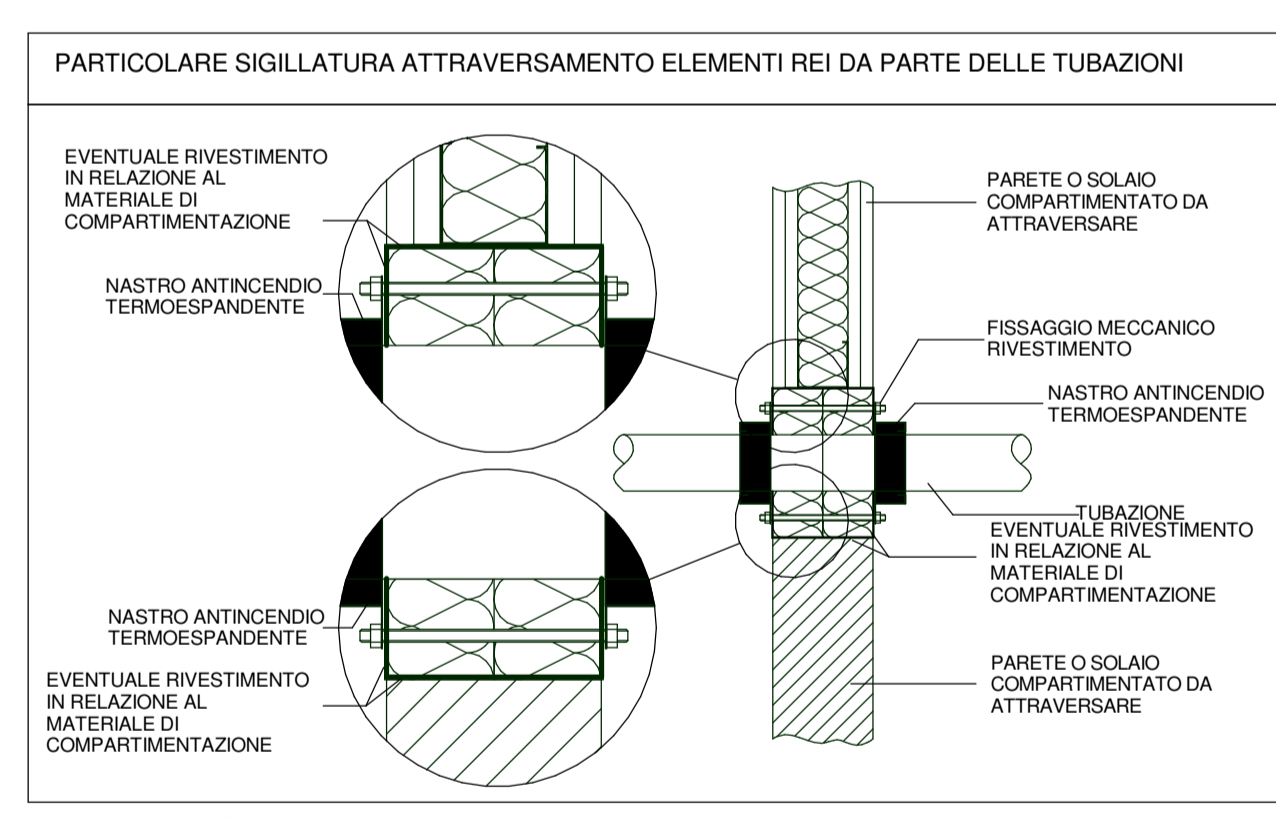


1 Level -1 - Zone 1
1:100

KEY PLAN



TUBAZIONE IN FERRO NERO PREVERNICIATO

Serie Media - UNI EN 10255

| DN | DN | T | M | H | P | S |
|----------|------|------|------|------|------|-------|
| [mm] | [mm] | [mm] | [mm] | [mm] | [mm] | [mm] |
| 15(12*) | 21,4 | 2,6 | 1,21 | 0,24 | 1,50 | 0,067 |
| 20(14*) | 26,8 | 2,6 | 1,56 | 0,41 | 2,00 | 0,084 |
| 25(17) | 33,8 | 3,2 | 2,41 | 0,67 | 3,10 | 0,106 |
| 32(114*) | 42,5 | 3,2 | 3,10 | 1,09 | 4,20 | 0,133 |
| 40(112*) | 48,4 | 3,2 | 3,56 | 1,46 | 5,10 | 0,152 |
| 50(12) | 60,3 | 3,6 | 5,03 | 2,33 | 7,40 | 0,189 |

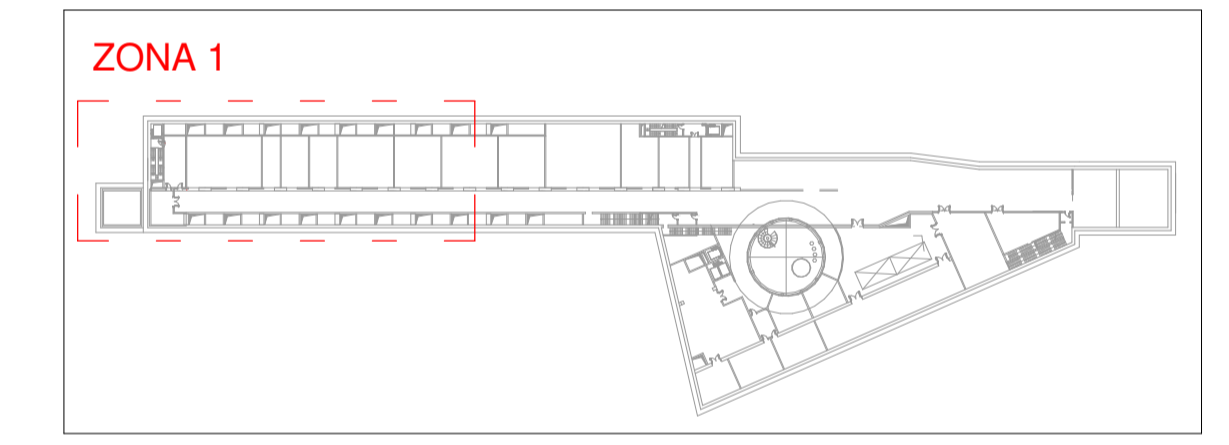
Serie Media - UNI EN10216-1

| DN | DN | T | M | H | P | S |
|----------|-------|------|-------|-------|-------|-------|
| [mm] | [mm] | [mm] | [mm] | [mm] | [mm] | [mm] |
| 75(1) | 75,1 | 2,3 | 5,24 | 3,98 | 10,45 | 0,333 |
| 80(2) | 88,9 | 3,2 | 6,76 | 5,35 | 13,80 | 0,511 |
| 100(4*) | 114,3 | 3,6 | 9,9 | 9,61 | 18,90 | 0,727 |
| 125(5) | 133,0 | 4,0 | 12,8 | 12,27 | 25,10 | 0,791 |
| 150(8*) | 159,0 | 4,5 | 17,2 | 17,67 | 34,90 | 0,881 |
| 200(8*) | 219,1 | 6,3 | 31,0 | 33,75 | 66,90 | 1,089 |
| 250(10*) | 273,0 | 6,3 | 41,5 | 53,25 | 94,80 | 1,275 |
| 300(12) | 324,0 | 7,0 | 56,8 | 75,33 | 130,8 | 1,451 |
| 350(14*) | 368 | 8,0 | 70,8 | 97,31 | 168,1 | 1,603 |
| 400(16*) | 419 | 9,0 | 86,7 | 126,5 | 215,2 | 1,780 |
| 500(20*) | 509 | 12,5 | 170,0 | 223,8 | 393,8 | 2,438 |

Simboli e specifiche

- DN: Diametro nominale
- DN est./DN int.: Diametro esterno/interno
- T: Spessore
- M: Massa lineica tubazione
- H: Contenuto d'acqua lineica
- P: Peso in opera lineico
- S: Superficie isolante lineica

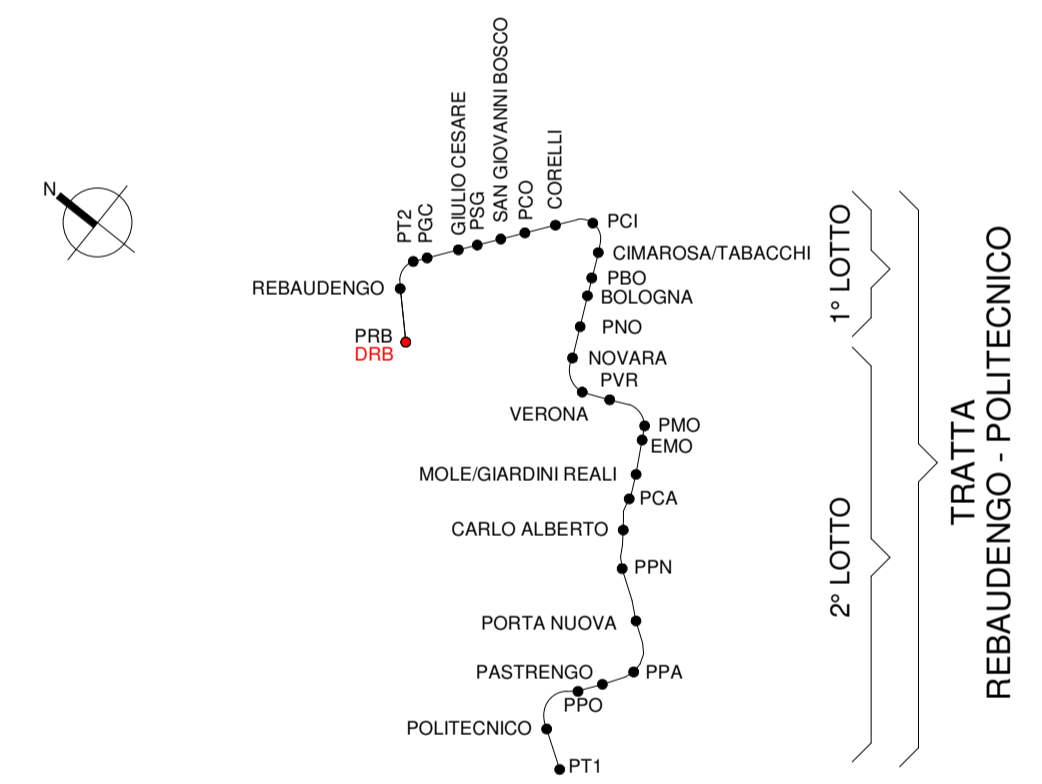
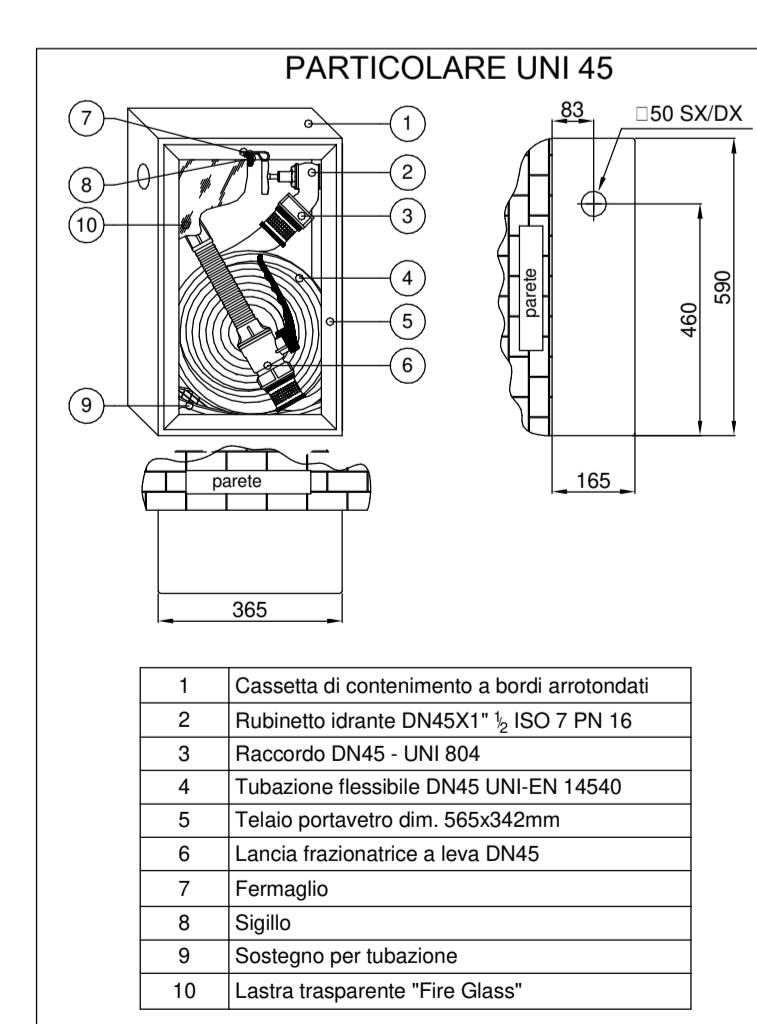
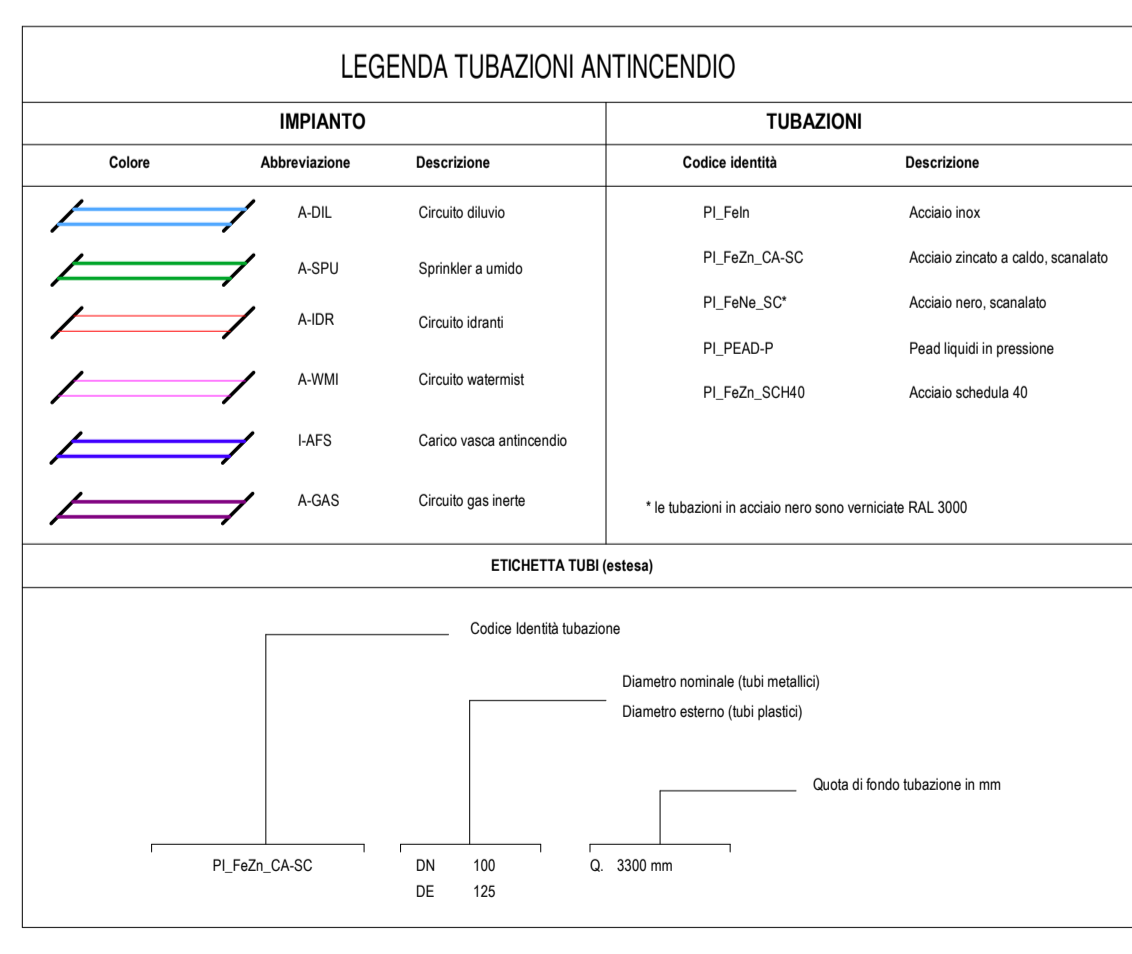
Tubazioni in acciaio al carbonio P235TR1 senza saldatura
Carico di rottura: 360/500 MPa
Carico di snervamento: 235 MPa



Keyplan - Zona 1
1:2000

LEGENDA SIMBOLI ANTINCENDIO IDRANTI

| Simbolo | Descrizione | Dati Identificativi | Abbreviazioni Sistemi |
|---------|----------------------------------|---------------------|-----------------------|
| ● | IDRANTE IN LINEA | SP_ZONE_1/2/3 | - |
| ● | IDRANTE IN SPINACCIOLLO | SP_ZONE_1/2/3 | - |
| ● | INADRO | SP_ZONE_1/2/3 | - |
| ● | STAZIONE DI SPINACCIOLLO | SP_ZONE_1/2/3 | - |
| ● | STAZIONE PORTAVILLA IN LINEA | SP_ZONE_1/2/3 | - |
| ● | STAZIONE PORTAVILLA IN AD | SP_ZONE_1/2/3 | - |
| ● | STAZIONE CENSURATA IN LINEA | SP_ZONE_1/2/3 | - |
| ● | REGISTRO DI SPINACCIOLLO | SP_ZONE_1/2/3 | - |
| ● | VALVOLA DI SPINACCIOLLO IN LINEA | SP_ZONE_1/2/3 | - |
| ● | VALVOLA DI SPINACCIOLLO IN AD | SP_ZONE_1/2/3 | - |
| ● | VALVOLA DI SPINACCIOLLO IN AD | SP_ZONE_1/2/3 | - |



MINISTERO DELLE INFRASTRUTTURE E DELLA MOBILITÀ SOSTENIBILI
STRUTTURA TECNICA DI MISSIONE

Mims
COMUNE DI TORINO
CITTÀ DI TORINO

METROPOLITANA AUTOMATICA DI TORINO
LINEA 2 - TRATTA POLITECNICO - REBAUDENGO
PROGETTAZIONE DEFINITIVA
Lotto Costruttivo 1: Rebaudengo - Bologna

PROGETTO DEFINITIVO

DIRETTORE PROGETTAZIONE: IL PROGETTISTA

Ing. R. Crova
Qualifica di progettista della Provincia di Torino n. 60385

Ing. F. Azzarone
Qualifica di progettista della Provincia di Torino n. 122871

DEPOSITO OFFICINA REBAUDENGO - IMPIANTI NON DI SISTEMA
IMPIANTO ANTINCENDIO IDRANTI
PLANIMETRIA LIVELLO -1 - ZONA 1

| ELABORATO | REV. | INT. | SCALA | DATA |
|------------------------|------|------|-------|----------|
| MTL2T1A1D IANDRBT002.1 | 0 | 1 | 1:100 | 28/12/22 |

AGGIORNAMENTI

| REV. | DESCRIZIONE | DATA | REDATTO | CONTROL. | APPROV. | VISTO |
|------|---|----------|---------|----------|---------|-------|
| 0 | EMISSIONE | 30/03/22 | FAC | FAC | FAC | RG |
| 1 | EMISSIONE FINALE A SEGUITO DI VERIFICA PREVENTIVA | 28/12/22 | FAC | FAC | FAC | RG |

LOTTO 1 | CARTELLA 14.5.1 | 5 | MTL2T1A1D | IANDRBT002.1

STAZIONE APPALTANTE
DIRETTORE DI DIVISIONE INFRASTRUTTURE E MOBILITÀ
Ing. R. Bertasio

RESPONSABILE UNICO DEL PROCEDIMENTO
Ing. A. Strozziere