

Legenda Distribuzione				
CANALINE NON DI SISTEMA				
SIMBOLO	CODICE IDENTITA'	DESCRIZIONE	RETE	ABBREVIAZIONE
	TR_APE-ES0_ZNCD	Canalina portacavi aperta senza coperchio, acciaio, in acciaio zincato a caldo, mantenimento funzionale E90	Bassa tensione - Circuiti alimentazione no-break	BT-MB
	TR_APE-ES0_ZNCD	Canalina portacavi aperta senza coperchio, acciaio, in acciaio zincato a caldo, mantenimento funzionale E90	Bassa tensione - Illuminazione di sicurezza	BT-LS
	TR_APE-ASOL_ZNCD	Canalina portacavi aperta senza coperchio, acciaio, in acciaio zincato a caldo	Bassa tensione - Privilegiata servizi emergenza	BT-PE
	TR_APE-ASOL_ZNCD	Canalina portacavi aperta senza coperchio, acciaio, in acciaio zincato a caldo	Bassa tensione - Privilegiata servizi ordinari	BT-PO
	TR_APE-ES0_ZNCD	Canalina portacavi aperta senza coperchio, acciaio, in acciaio zincato a caldo, mantenimento funzionale E90	Bassa tensione - Normale ordinaria	BT-NO
	TR_APE-ASOL_ZNCD	Canalina portacavi aperta senza coperchio, acciaio, in acciaio zincato a caldo	Canalina correnti deboli Rivelazione Incendi	CD-RI
	TR_APE-ASOL_ZNCD	Canalina portacavi aperta senza coperchio, acciaio, in acciaio zincato a caldo	Canalina correnti deboli Fibra ottica	CD-FO
CANALINE DI SISTEMA				
SIMBOLO	CODICE IDENTITA'	DESCRIZIONE	RETE	ABBREVIAZIONE
	CT_TRA_ZNCD	Passerella portacavi a traversini, in acciaio zincato a caldo	Canalina di media tensione Linea 1	MT-L1
	CT_TRA_ZNCD	Passerella portacavi a traversini, in acciaio zincato a caldo	Canalina di media tensione Linea 2	MT-L2
	TR_APE-ES0_ZNCD	Canalina portacavi aperta senza coperchio, acciaio, in acciaio zincato a caldo, mantenimento funzionale E90	Canalina bassa tensione Linee correnti deboli	BT-CDA
	TR_APE-ES0_ZNCD	Canalina portacavi aperta senza coperchio, acciaio, in acciaio zincato a caldo, mantenimento funzionale E90	Canalina bassa tensione UPS	BT-LPS
	TR_CHI-ASOL_ZNCD	Canalina portacavi chiusa con coperchio, acciaio, in acciaio zincato a caldo	Canalina bassa tensione - segnale Canalina correnti deboli	BT-CDS
	TR_CHI-ASOL_ZNCD	Canalina portacavi chiusa con coperchio, acciaio, in acciaio zincato a caldo	Canalina bassa tensione Linee di sistema	BT-BT
	TR_APE-ASOL_ZNCD	Canalina portacavi aperta senza coperchio, acciaio, in acciaio zincato a caldo	Canalina segnale SYS - Linee di sistema (cavi di linea)	SE-SYS
	TR_APE-ASOL_ZNCD	Canalina portacavi aperta senza coperchio, acciaio, in acciaio zincato a caldo	Canalina segnale SG - Segnalamento	SE-SG
	TR_APE-ASOL_ZNCD	Canalina portacavi aperta senza coperchio, acciaio, in acciaio zincato a caldo	Canalina segnale SIS - Segnalamento	SE-SIS
	TR_APE-ASOL_ZNCD	Canalina portacavi aperta senza coperchio, acciaio, in acciaio zincato a caldo	Canalina segnale ALIM - Segnalamento	SE-ALIM
	TR_APE-ASOL_ZNCD	Canalina portacavi aperta senza coperchio, acciaio, in acciaio zincato a caldo	Canalina segnale Fibra ottica	SE-FO
	TR_APE-ASOL_ZNCD	Canalina portacavi aperta senza coperchio, acciaio, in acciaio zincato a caldo	Canalina segnale Trazione/cc	CC-TR
	TR_APE-ASOL_ZNCD	Canalina portacavi aperta senza coperchio, acciaio, in acciaio zincato a caldo	Canalina messa a terra	CC-TERRA
	TR_APE-ASOL_ZNCD	Canalina portacavi aperta senza coperchio, acciaio, in acciaio zincato a caldo	Reserva	RIS

QUADRI		
SIMBOLO	CODICE IDENTITA'	DESCRIZIONE
	EE_QPM_(Nome quadro)	Quadro bordo macchina
	EE_QEL_(Nome quadro)	Quadro elettrico
	EE_QES_(Nome quadro)	Quadro elettrico di sistema

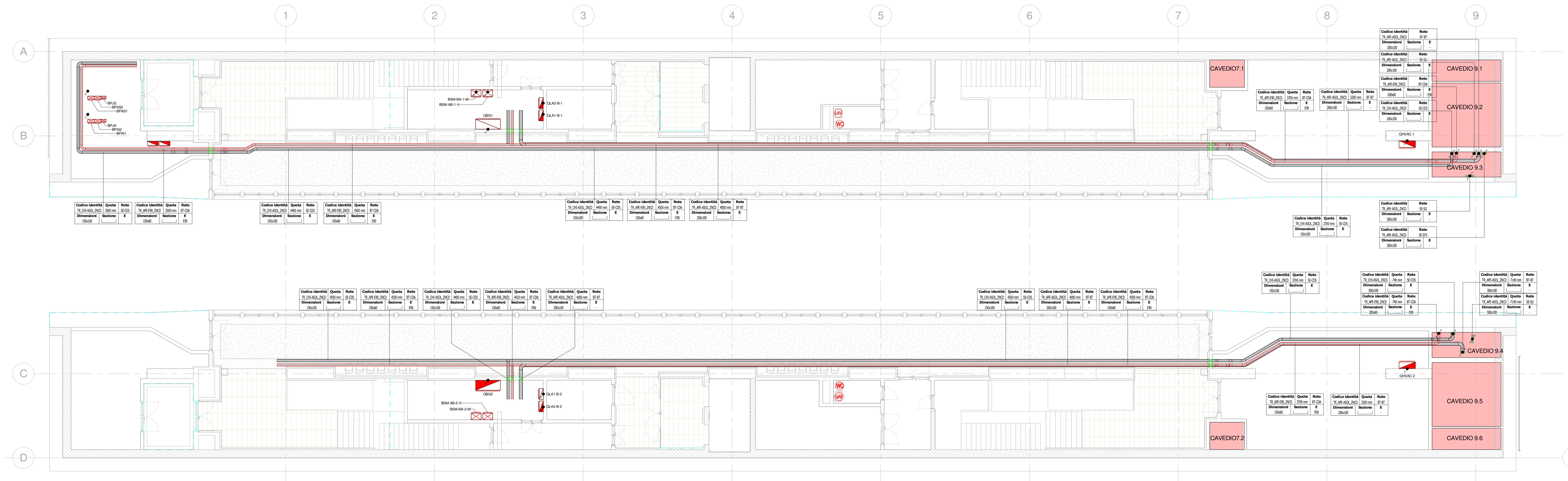
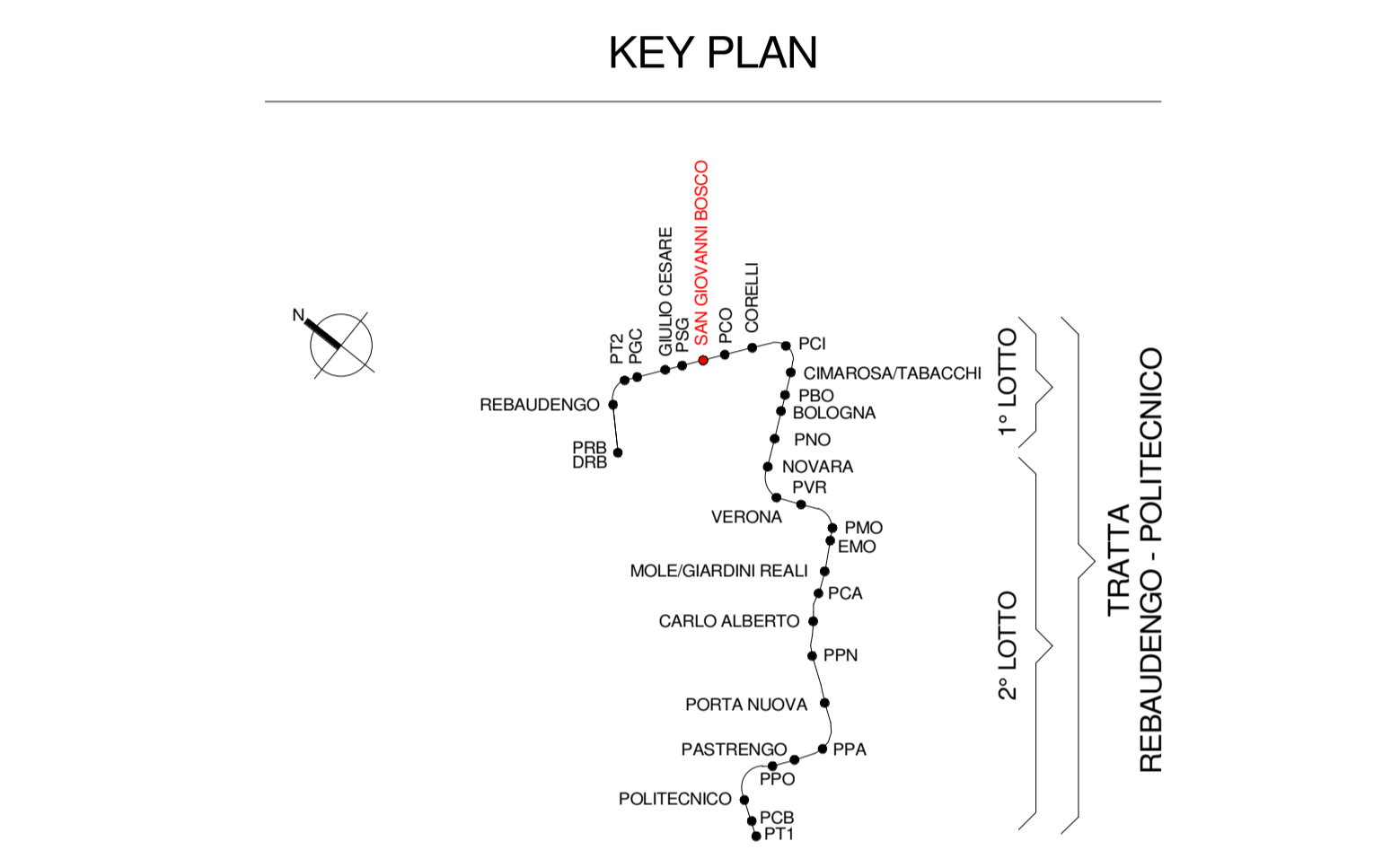
I quadri elettrici di sistema, i trasformatori, il QGBT sono esclusi dall'appalto degli impianti non di sistema.

BLINDOSBARRE			
SIMBOLO	CODICE IDENTITA'	DESCRIZIONE	ABBREVIAZIONE
	BD_CU_4P	Blindobarra in rame, 4 poli	Linee di sistema BT-BT

LEGENDA SIMBOLI	
	Montante elettrico: salita - passante - discesa
	Barriera frangifiamma per ripristino pareti REI

NOTE

Le blindobarre sono escluse dall'appalto degli impianti non di sistema.



1 Piano banchine - Segnalamento/automazione stazione, telecomando, porte banchina, telecomunicazioni
1 : 100

MINISTERO DELLE INFRASTRUTTURE E DELLA MOBILITÀ SOSTENIBILI
STRUTTURA TECNICA DI MISSIONE

Mims
COMUNE DI TORINO

CITTA' DI TORINO

METROPOLITANA AUTOMATICA DI TORINO
LINEA 2 - TRATTA POLITECNICO - REBAUDENGO
PROGETTAZIONE DEFINITIVA
Lotto Costruttivo 1: Rebaudengo - Bologna

PROGETTO DEFINITIVO	IL PROGETTISTA	INFRATRASPORTI.TO S.r.l.
----------------------------	-----------------------	---------------------------------

IMPIANTI NON DI SISTEMA - STAZIONE SAN GIOVANNI BOSCO
SEGNALAMENTO/AUTOMAZIONE STAZIONE, TELECOMANDO,
PORTE DI BANCHINA, TELECOMUNICAZIONI
VIE CAVI PIANTA PIANO BANCHINA

Ing. R. Crova Codice degli Ingegneri della Provincia di Torino n. 60385	Ing. F. Azzaroni Codice degli Ingegneri della Provincia di Torino n. 122873
--	--

ELABORATO	REV. est.	SCALA	DATA
MTL2T1A1D IELSSGT016	0 1	1:100	15/12/2022

AGGIORNAMENTI

REV.	DESCRIZIONE	DATA	REDATTO	CONTROL.	APPROV.	VISTO
0	EMMISSIONE	31/03/2022	BBE	AGH	FAZ	RCR
1	Emissione finale a seguito di verifica preventiva	15/12/2022	BBE	AGH	FAZ	RCR

LOTTO 1	CARTELLA	12.2.3	58	MTL2T1A1D	IELSSGT016
---------	----------	--------	----	-----------	------------

STAZIONE APPALTANTE
DIRETTORE DI PROVISIONE INFRASTRUTTURE E MOBILITÀ
Ing. R. Bertasio
RESPONSABILE UNICO DEL PROCEDIMENTO
Ing. A. Strozziro