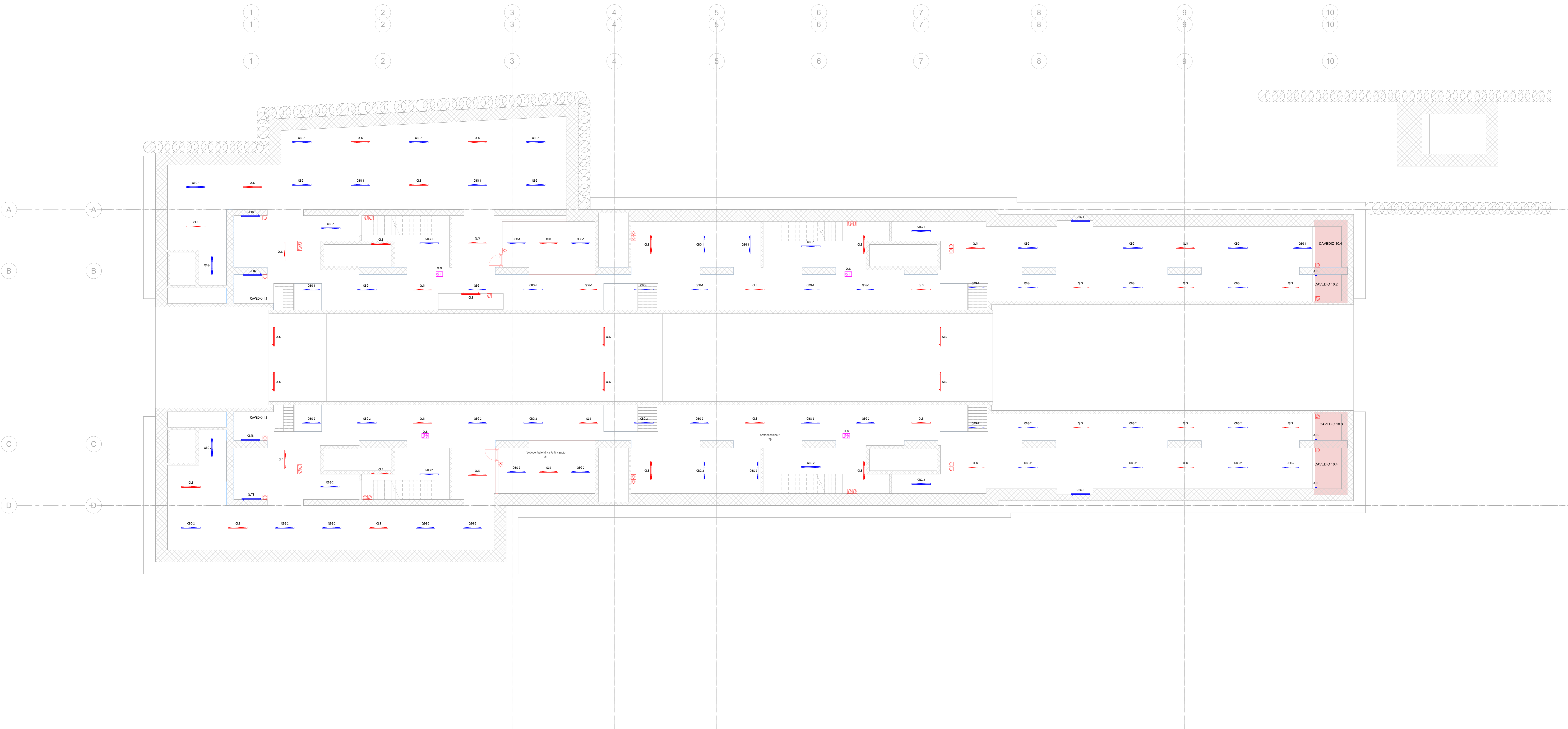
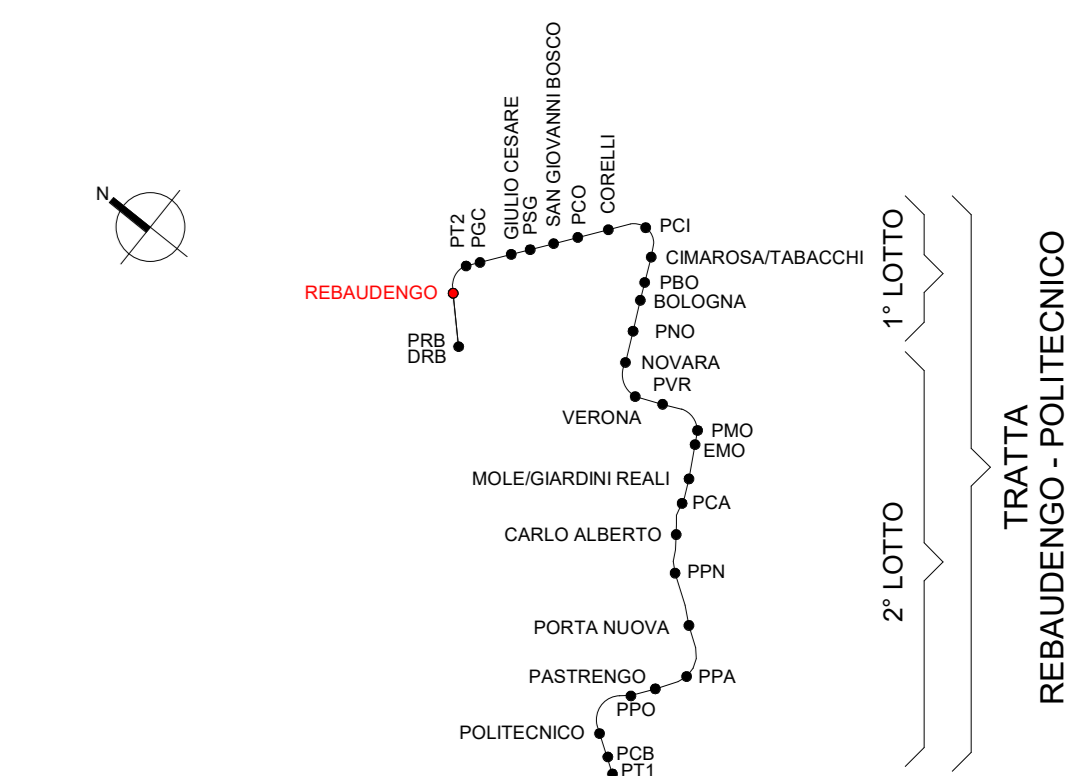


KEY PLAN



**T13.1 - Legenda generale**

Simbolo	ID, Codice Identità	Descrizione
	LD_PCP	Punto di comando pulsante con sistema KNX, per presa a parete

**T13.1 - Apparecchi di illuminazione**

Simbolo	Immagine prodotto	ID, Codice Identità	Descrizione	Tipo di Lampada	Tensione colore	Presenza imprevista	Tipi di montaggio	Flusso luminoso totale	Grado di protezione
		UF_LMP-R_2m	Apparecchio di illuminazione a parete per emergenza ad autonomia per zona di servizio, con sensore di movimento, programmabile, visibilità 120°	LED	6000 K	2 W	con soffitto / a parete	400 lm	IP40
		UF_RF300-EMC_IP65-1420W	Plafondiera per illuminazione di emergenza a parete, con sensore di movimento, programmabile, visibilità 120°	LED	4000 K	35 W	a parete	4900 lm	>= IP65
		UF_RF300-ORC_IP65-1420W	Plafondiera per illuminazione ordinaria a parete, con sensore di movimento, programmabile, visibilità 120°	LED	4000 K	35 W	a parete	4900 lm	>= IP65
		UF_RF300-EMC_IP65-1420W	Plafondiera per illuminazione di emergenza a soffitto, con sensore di movimento, programmabile, visibilità 120°	LED	4000 K	35 W	a soffitto	4900 lm	>= IP65
		UF_RF300-ORC_IP65-1420W	Plafondiera per illuminazione ordinaria a soffitto, con sensore di movimento, programmabile, visibilità 120°	LED	4000 K	35 W	a soffitto	4900 lm	>= IP65

**MINISTERO DELLE INFRASTRUTTURE E DELLA MOBILITÀ SOSTENIBILI**  
STRUTTURA TECNICA DI MISSIONE

**Mims**  
COMUNE DI TORINO

**METROPOLITANA AUTOMATICA DI TORINO**  
LINEA 2 - TRATTA POLITECNICO - REBAUDENGO

**PROGETTAZIONE DEFINITIVA**  
Lotto Costruttivo 1: Rebaudengo - Bologna

---

**PROGETTO DEFINITIVO**

DIRETTORE PROGETTAZIONE Proprietà Integrata Società specialistiche	IL PROGETTISTA	<b>INFRA.TO</b> INFRASTRUTTURE PER LE MOBILITÀ	INFRA TRASPORTI TO S.r.l.
---	----------------	---	---------------------------

Ing. R. Cirva  
Direttore degli Impianti della Metropolitana di Torino n. 60385

Ing. F. Azzarone  
Direttore degli Impianti della Metropolitana di Torino n. 122877

**IMPIANTI NON DI SISTEMA - STAZIONE REBAUDENGO**  
IMPIANTO ELETTRICO DI ILLUMINAZIONE  
DISTRIBUZIONE APPARECCHI ILLUMINANTI PIANO SOTTOBANCHINA

ELABORATO	REV.	SCALA	DATA
MTL21A1D ELSRBT007	0	1:100	31/03/22

ESN MANAGER Geom. L. D'Accardi

Pg. 1 di 1

---

REV.	DESCRIZIONE	DATA	RELATTO	CONTROL.	APPROV.	VISTO
0	MISSIONE	31/03/22	Lib	AGH	FRZ	RCF

---

LOTTO 1	CARTELLA	12.2.1	56	MTL21A1D	ELSRBT007
---------	----------	--------	----	----------	-----------

**STAZIONE APPALTANTE**  
DIRETTORE DI SERVIZIO INFRASTRUTTURE E MOBILITÀ  
Ing. R. Bertasio  
RESPONSABILE LAVORO DEL PROCESSIONAMENTO  
Ing. A. Stracero