

1

2

3

4

5

6

7

C

B

A

1

2

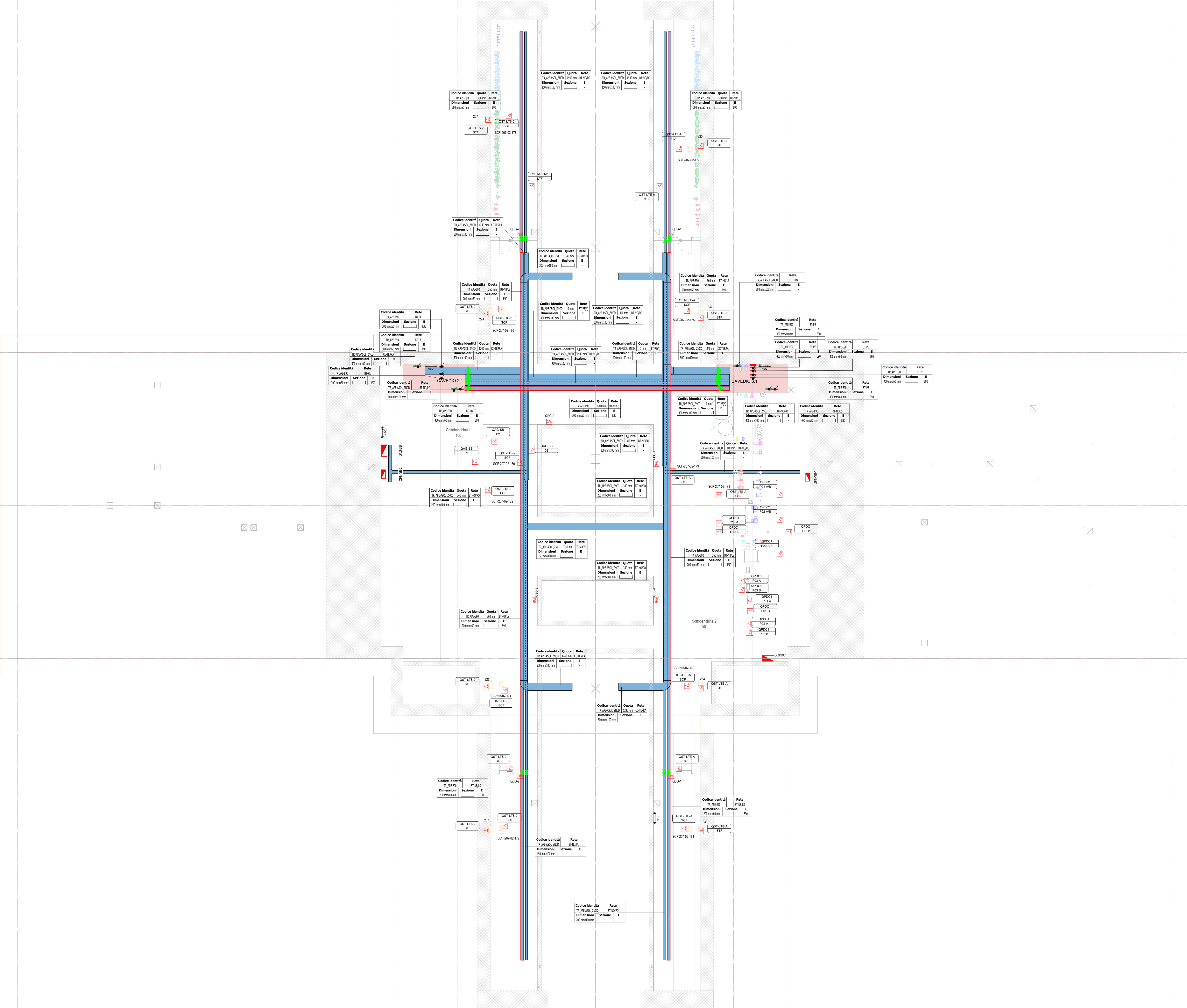
3

4

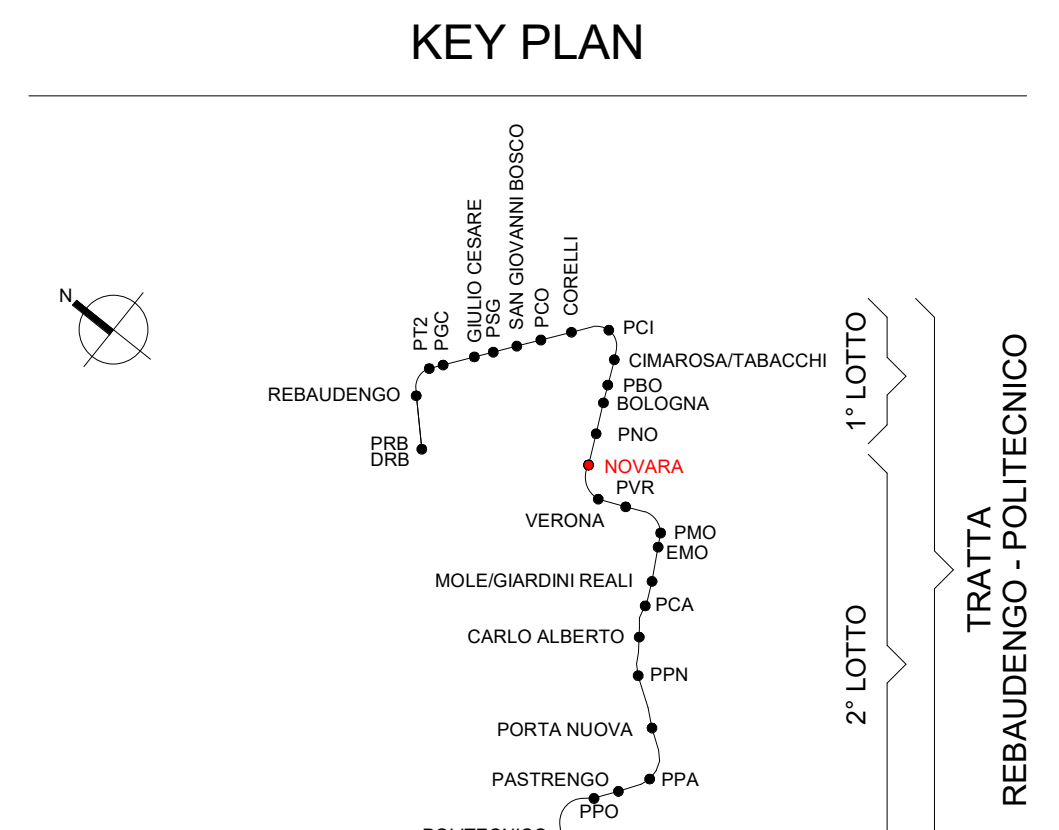
5

6

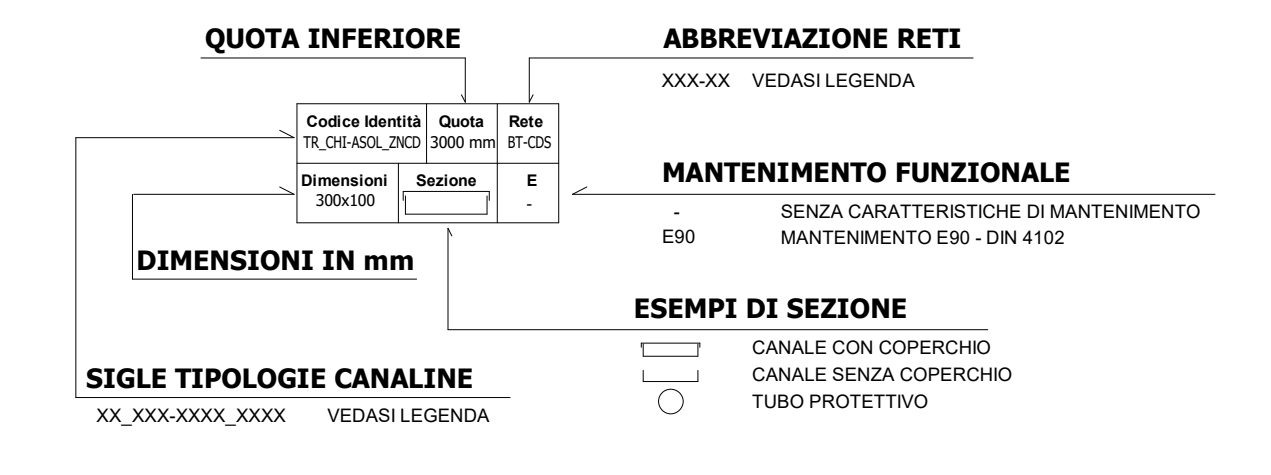
7



ID	Codice Identità	Simbolo	Descrizione
ED_COLL_NBR			Nodo equipotenziale realizzato in piatto CUI con forature predisposte per i collegamenti dei conduttori equipotenziali, fissato mediante isolatori BT
ED_ALI2			Punto di alimentazione serranda STF
ED_ALI3			Punto di alimentazione trifase/trifase-neutro - A vista con tubo in acciaio zincato e senza cavo
ED_ALI4			Punto di alimentazione serranda SCF
ED_GPA			Quadro prese metalico: n.1 presa tribracciata 3P+T, 400V, 32A, = n.1 pressantebracciata 3P+T, 230V, 16A



Legenda Distribuzione				
CANALINE NON DI SISTEMA				
SIMBOLO	CODICE IDENTITA'	DESCRIZIONE	RETE	ABBREVIAZIONE
	TR_APE_E90_ZNCD	Canalina portacavi aperta senza coperchio, acciaio, in acciaio zincato a caldo, mantenimento funzionale E90	Bassa tensione - Circuiti alimentazione no-break	BT-AB
	TR_APE_AS04_ZNCD	Canalina portacavi aperta senza coperchio, acciaio, in acciaio zincato a caldo	Bassa tensione - Illuminazione di sicurezza	BT-LS
	TR_APE_AS04_ZNCD	Canalina portacavi aperta senza coperchio, acciaio, in acciaio zincato a caldo	Bassa tensione - Privilegiata servizi emergenza	BT-PE
	TR_APE_AS04_ZNCD	Canalina portacavi aperta senza coperchio, acciaio, in acciaio zincato a caldo	Bassa tensione - Privilegiata servizi ordinari	BT-PO
	TR_APE_AS04_ZNCD	Canalina portacavi aperta senza coperchio, acciaio, in acciaio zincato a caldo	Bassa tensione - Normale servizi ordinari	BT-NO
	TR_APE_AS04_ZNCD	Canalina portacavi aperta senza coperchio, acciaio, in acciaio zincato a caldo	Bassa tensione - Privilegiata servizi emergenza	BT-PE(*)
	TR_APE_E90_ZNCD	Canalina portacavi aperta senza coperchio, acciaio, in acciaio zincato a caldo, mantenimento funzionale E90	Canalina correnti deboli	CD-R1
	TR_APE_AS04_ZNCD	Canalina portacavi aperta senza coperchio, acciaio, in acciaio zincato a caldo	Canalina correnti deboli	CD-PO
CANALINE DI SISTEMA				
SIMBOLO	CODICE IDENTITA'	DESCRIZIONE	RETE	ABBREVIAZIONE
	CT_TRA_ZNCD	Passerella portacavi a traversari, in acciaio zincato a caldo	Media tensione Linea 1	MT-L1
	CT_TRA_ZNCD	Passerella portacavi a traversari, in acciaio zincato a caldo	Media tensione Linea 2	MT-L2
	CT_TRA_ZNCD	Passerella portacavi a traversari, in acciaio zincato a caldo	Media tensione Sottostaz. elettrica	MT-SSE
	TR_APE_E90_ZNCD	Canalina portacavi aperta senza coperchio, acciaio, in acciaio zincato a caldo, mantenimento funzionale E90	Canalina bassa tensione Linee correnti deboli	BT-CDA
	TR_APE_E90_ZNCD	Canalina portacavi aperta senza coperchio, acciaio, in acciaio zincato a caldo, mantenimento funzionale E90	Canalina bassa tensione LPS	BT-LPS
	TR_OH_AS04_ZNCD	Canalina portacavi chiusa con coperchio, acciaio, in acciaio zincato a caldo	Canalina bassa tensione - segnale	BT-CDS
	TR_OH_AS04_ZNCD	Canalina portacavi chiusa con coperchio, acciaio, in acciaio zincato a caldo	Canalina correnti deboli	BT-CDB
	TR_APE_AS04_ZNCD	Canalina portacavi aperta senza coperchio, acciaio, in acciaio zincato a caldo	Canalina bassa tensione Linee di sistema	BT-BT
	TR_APE_AS04_ZNCD	Canalina portacavi aperta senza coperchio, acciaio, in acciaio zincato a caldo	Canalina segnale SYS - Linee di sistema (cavi di linea)	SE-SYS
	TR_APE_AS04_ZNCD	Canalina portacavi aperta senza coperchio, acciaio, in acciaio zincato a caldo	Canalina segnale SS - Segnalamento	SE-SG
	TR_APE_AS04_ZNCD	Canalina portacavi aperta senza coperchio, acciaio, in acciaio zincato a caldo	Canalina segnale SIS - Segnalamento	SE-SIS
	TR_APE_AS04_ZNCD	Canalina portacavi aperta senza coperchio, acciaio, in acciaio zincato a caldo	Canalina segnale ALM - Segnalamento	SE-ALM
	TR_APE_AS04_ZNCD	Canalina portacavi aperta senza coperchio, acciaio, in acciaio zincato a caldo	Canalina segnale Fibra ottica	SE-FO
	TR_APE_AS04_ZNCD	Canalina portacavi aperta senza coperchio, acciaio, in acciaio zincato a caldo	Canalina correnti forti	CC-TR
	TR_APE_AS04_ZNCD	Canalina portacavi aperta senza coperchio, acciaio, in acciaio zincato a caldo	Canalina messa a terra	CC-TERRA
	TR_APE_AS04_ZNCD	Canalina portacavi aperta senza coperchio, acciaio, in acciaio zincato a caldo	Riserva	RIS
POLIFORE INTERRATE				
SIMBOLO	CODICE IDENTITA'	DESCRIZIONE	RETE	ABBREVIAZIONE
	CU_CORR_H0PE-450N	Tubo protettivo corrugato in HDPE-450N	Media tensione Linea 1	MT-L1
	CU_CORR_H0PE-450N	Tubo protettivo corrugato in HDPE-450N	Media tensione Linea 2	MT-L2
	CU_CORR_H0PE-450N	Tubo protettivo corrugato in HDPE-450N	Media tensione Sottostaz. elettrica	MT-SSE
BLINDOSBARRE				
SIMBOLO	CODICE IDENTITA'	DESCRIZIONE	RETE	ABBREVIAZIONE
	BD_CU_4P	Blindobarra in rame, 4 poli	Linee di sistema	BT-BT
	SE_DR	Piazzetto di ispezione completo di coperchio		
	.	Montante elettrico: salita - passante - discesa		
	CF_LM_REI	Barriera frangifiamma per ripartire pareti REI		
NOTE				
(*) "Mantenimento funzionale garantito dalla modalità di posa a ridosso del soletto"				
Le blindosbarre sono escluse dall'appalto degli impianti non di sistema				



Legenda				
Attrezzature elettriche di sistema				
SIMBOLO	CODICE IDENTITA'	DESCRIZIONE	RETE	ABBREVIAZIONE
	EE_TRA-MT/BT	Trasformatore MT/BT in resina, Potenza nominale 125K VA		
QUADRI				
SIMBOLO	CODICE IDENTITA'	DESCRIZIONE	RETE	ABBREVIAZIONE
	EE_QM_(Nome quadro)	Quadro bordo macchina		
	EE_QE_(Nome quadro)	Quadro elettrico		
	EE_QES_(Nome quadro)	Quadro elettrico di sistema		
Etichetta apparecchi elettrici				
		Quadro elettrico di riferimento		
		Utensile		
		Simbolo elemento elettrico		
NOTE				
I seguenti punti di alimentazione si intendono compresi di: - ED_ALI-1, ED_ALI-2, ED_ALI-3: scatola di derivazione, tubazione in acciaio zincato non filettabile, cavi e accessori; - ED_ALI-3, ED_ALI-4, ED_ALI-5: scatola di derivazione, tubazione in acciaio zincato non filettabile, cavi e accessori; - ED_GPA-1, ED_GPA, ED_GPB, ED_PUNEL: scatola di derivazione, tubazione in acciaio zincato non filettabile, cavo e ricordera.				
I quadri elettrici di sistema, i trasformatori e i QGBT sono esclusi dall'appalto degli impianti non di sistema.				

MINISTERO DELLE INFRASTRUTTURE E DELLA MOBILITÀ SOSTENIBILI
STRUTTURA TECNICA DI MISSIONE

Mims
COMUNE DI TORINO
CITTA' DI TORINO

METROPOLITANA AUTOMATICA DI TORINO
LINEA 2 - TRATTA POLITECNICO - REBAUDENGO
PROGETTAZIONE DEFINITIVA
Lotto costruttivo 2: Bologna - Politecnico

DIRETTORE PROGETTAZIONE Responsabile progettazione Ing. R. Criva Olivio degli Ing. della Provincia di Torino n. 60385	IL PROGETTISTA INFRA.TO INFRASTRASPORTI.TO S.r.l.		
IMPIANTI NON DI SISTEMA - STAZIONE NOVARA IMPIANTO ELETTRICO E FORZA MOTRICE DISTRIBUZIONE PIANTO PIANO SOTTOBANCHINA			
ELABORATO	REV. 01	SCALA	DATA
MTL2T1A2ZD	IELSNOT005	1 : 100	14/07/23
AGGIORNAMENTI			
REV.	DESCRIZIONE	DATA	REDAITTO / CONTROL. / APPROV. / VISTO
0	EMISSIONE	11/03/22	LSB AGI FAZ RC
1	EMISSIONE FINALE A SEGUITO DI VERIFICA PREVENTIVA	14/07/23	LSB FAZ FAZ RC

STAZIONE APPALTANTE
OGGETTO DI DIVISIONE
INFRASTRUTTURE E MOBILITÀ
Ing. R. Bertasio
RESPONSABILE UNICO DEL PROCEDIMENTO
Ing. A. Strazzerio