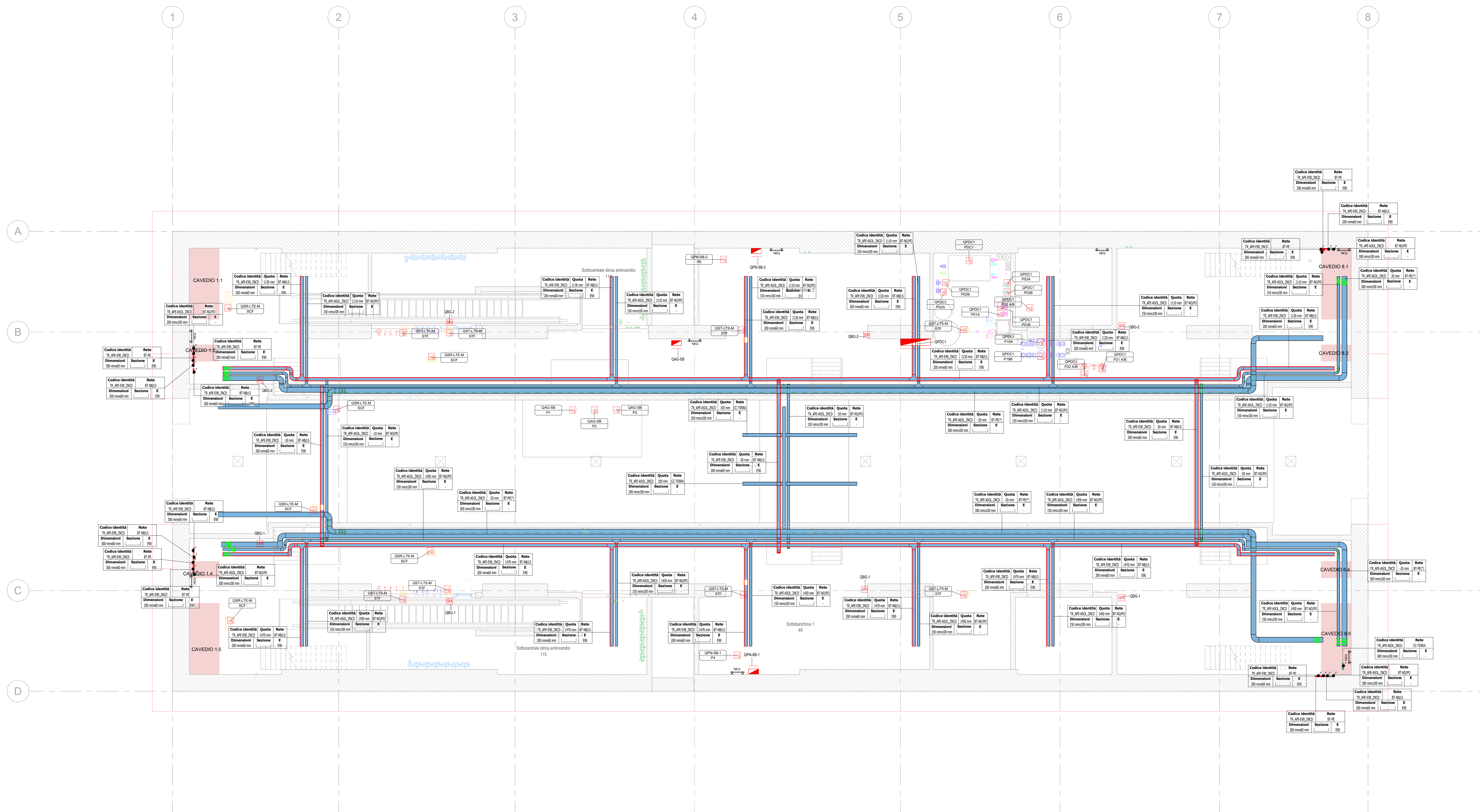
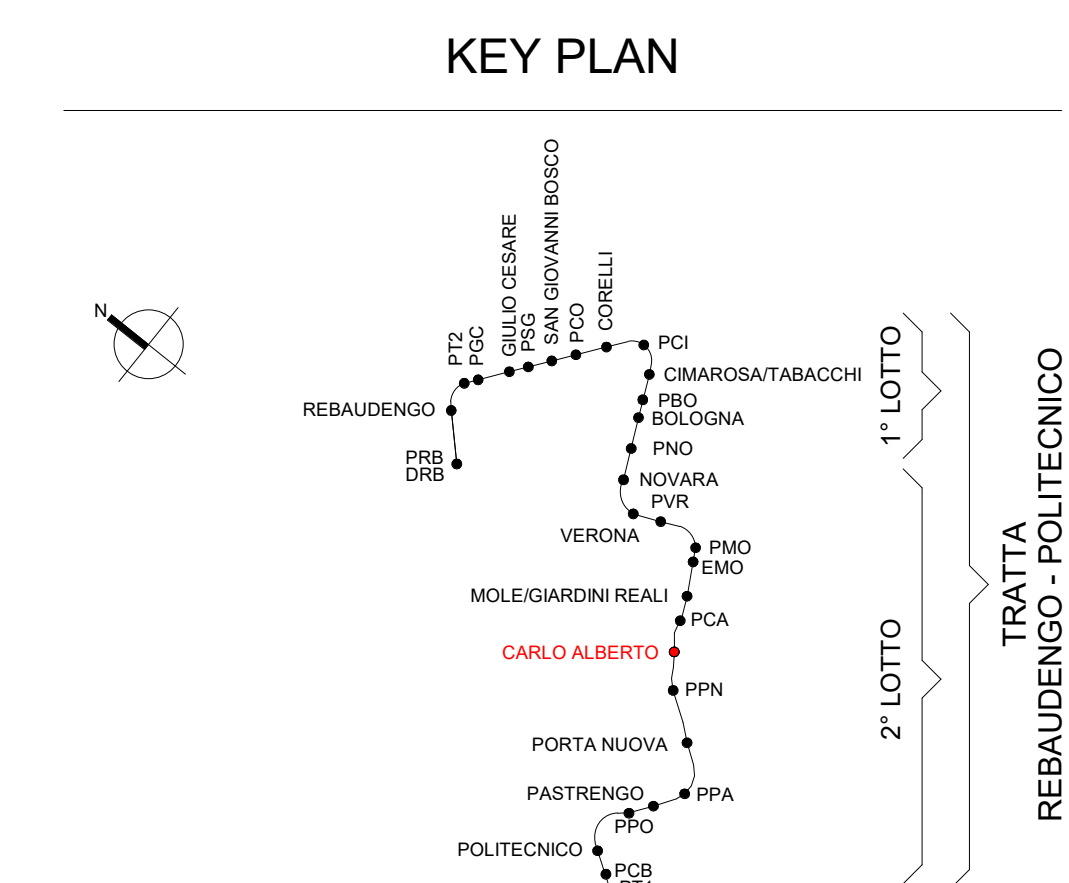
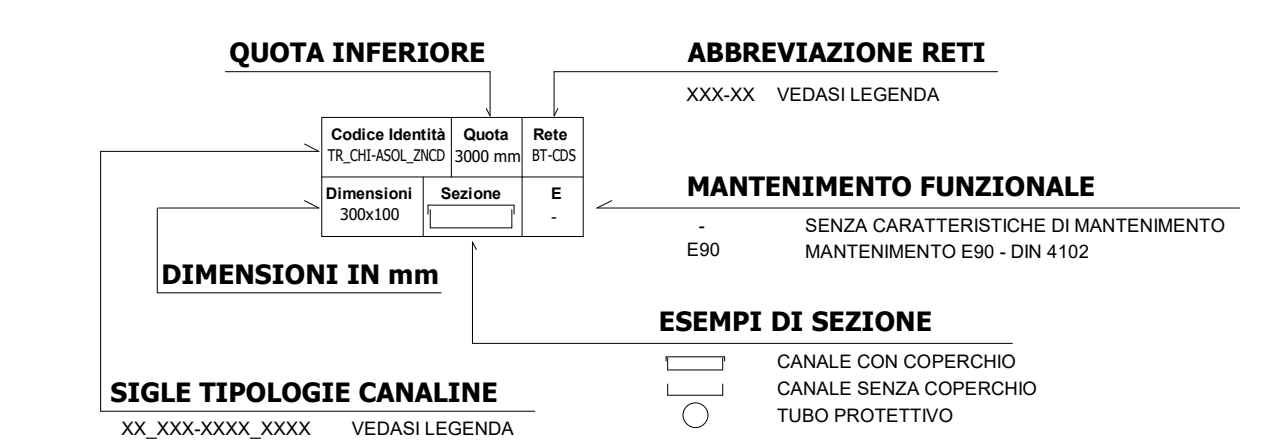


T19.4 - Legenda generale		
Simbolo	ID Codice Identità	Descrizione
MEQ	CL_CCLL_TER	Traliccio equipotenziale realizzato in piatto CUL con fondine predisposte per i collegamenti dei conduttori equipotenziali, fissato mediante Solatubi BT
ED_ALI-1	ED_ALI-1	Punto di alimentazione monofase
ED_ALI-2	ED_ALI-2	Punto di alimentazione seconda STF
ED_ALI-3	ED_ALI-3	Punto alimentazione trifase trifase-medio - A-uscita con tubo in acciaio zincato e senza cavo
ED_ALI-4	ED_ALI-4	Punto di alimentazione seconda SCF
ED_GPA	ED_GPA	Quadretto prese metallico: n.1 presa interbloccata 3P+T, 400V, 32A + n.1 presa interbloccata 2P+T, 230V, 16A



Legenda Distribuzione				
CANALINE NON DI SISTEMA				
SIMBOLO	CODICE IDENTITÀ	DESCRIZIONE	RETE	ABBREVIAZIONE
[Symbol]	TR_APE-E90_ZNCD	Canalina portacavi aperta senza coperchio, acciaio, in acciaio zincato a caldo, mantenimento funzionale E90	Bassa tensione - Circuito alimentazione no-break	BT-AB
[Symbol]	TR_APE-ASOL_ZNCD	Canalina portacavi aperta senza coperchio, acciaio, in acciaio zincato a caldo	Bassa tensione - Distribuzione di sicurezza	BT-LS
[Symbol]	TR_APE-E90_ZNCD	Canalina portacavi aperta senza coperchio, acciaio, in acciaio zincato a caldo	Bassa tensione - Privilegiata servizi emergenza	BT-PE
[Symbol]	TR_APE-ASOL_ZNCD	Canalina portacavi aperta senza coperchio, acciaio, in acciaio zincato a caldo	Bassa tensione - Privilegiata servizi ordinari	BT-PO
[Symbol]	TR_APE-E90_ZNCD	Canalina portacavi aperta senza coperchio, acciaio, in acciaio zincato a caldo	Bassa tensione - Normale servizi ordinari	BT-NO
[Symbol]	TR_APE-ASOL_ZNCD	Canalina portacavi aperta senza coperchio, acciaio, in acciaio zincato a caldo	Bassa tensione - Privilegiata servizi emergenza	BT-PE(*)
[Symbol]	TR_APE-E90_ZNCD	Canalina portacavi aperta senza coperchio, acciaio, in acciaio zincato a caldo	Canalina correnti deboli	CD-RD
[Symbol]	TR_APE-ASOL_ZNCD	Canalina portacavi aperta senza coperchio, acciaio, in acciaio zincato a caldo	Canalina correnti deboli	CD-FO
CANALINE DI SISTEMA				
SIMBOLO	CODICE IDENTITÀ	DESCRIZIONE	RETE	ABBREVIAZIONE
[Symbol]	CT_TRA_ZNCD	Passerella portacavi a traversi, in acciaio zincato a caldo	Media tensione Linea 1	MT-L1
[Symbol]	TR_APE-E90_ZNCD	Canalina portacavi aperta senza coperchio, acciaio, in acciaio zincato a caldo, mantenimento funzionale E90	Media tensione Linea 2	MT-L2
[Symbol]	TR_APE-ASOL_ZNCD	Canalina portacavi chiusa con coperchio, acciaio, in acciaio zincato a caldo	Media tensione Sottostaz. elettrica	MT-SSE
[Symbol]	TR_APE-E90_ZNCD	Canalina portacavi aperta senza coperchio, acciaio, in acciaio zincato a caldo	Canalina bassa tensione	BT-CDA
[Symbol]	TR_OH-ASOL_ZNCD	Canalina portacavi chiusa con coperchio, acciaio, in acciaio zincato a caldo	Canalina bassa tensione	BT-LUPS
[Symbol]	TR_APE-ASOL_ZNCD	Canalina portacavi aperta senza coperchio, acciaio, in acciaio zincato a caldo	Canalina bassa tensione - segnale	SE-CDS
[Symbol]	TR_APE-E90_ZNCD	Canalina portacavi aperta senza coperchio, acciaio, in acciaio zincato a caldo	Canalina bassa tensione	BT-BT
[Symbol]	TR_APE-ASOL_ZNCD	Canalina portacavi aperta senza coperchio, acciaio, in acciaio zincato a caldo	Canalina segnale	SE-SYS
[Symbol]	TR_APE-E90_ZNCD	Canalina portacavi aperta senza coperchio, acciaio, in acciaio zincato a caldo	Canalina segnale	SE-SIS
[Symbol]	TR_APE-ASOL_ZNCD	Canalina portacavi aperta senza coperchio, acciaio, in acciaio zincato a caldo	Canalina segnale	SE-ALM
[Symbol]	TR_APE-E90_ZNCD	Canalina portacavi aperta senza coperchio, acciaio, in acciaio zincato a caldo	Canalina segnale	SE-FO
[Symbol]	TR_APE-ASOL_ZNCD	Canalina portacavi aperta senza coperchio, acciaio, in acciaio zincato a caldo	Canalina correnti forti	CC-TR
[Symbol]	TR_APE-E90_ZNCD	Canalina portacavi aperta senza coperchio, acciaio, in acciaio zincato a caldo	Canalina messa a terra	CC-TERRA
[Symbol]	TR_APE-ASOL_ZNCD	Canalina portacavi aperta senza coperchio, acciaio, in acciaio zincato a caldo	Riserva	RIS
POLIFORE INTERRATE				
SIMBOLO	CODICE IDENTITÀ	DESCRIZIONE	RETE	ABBREVIAZIONE
[Symbol]	CV_CORR_HDPE-45N	Tubo protettivo compatto in HDPE-45N	Media tensione Linea 1	MT-L1
[Symbol]	CV_CORR_HDPE-45N	Tubo protettivo compatto in HDPE-45N	Media tensione Linea 2	MT-L2
[Symbol]	CV_CORR_HDPE-45N	Tubo protettivo compatto in HDPE-45N	Media tensione Sottostaz. elettrica	MT-SSE
BLINDOSABBARE				
SIMBOLO	CODICE IDENTITÀ	DESCRIZIONE	RETE	ABBREVIAZIONE
[Symbol]	BD_CUL_4P	Blindobarra in rame, 4 poli	Linee di sistema	BT-BT
[Symbol]	SE_DR	Picchetto di ispezione completo di coperchio		
[Symbol]	UNR_REI	Montante elettrico: salita - passante - discesa		
[Symbol]	UNR_REI	Barriera frangifiamma per ripartire pareti REI		
NOTE				
(*) "Mantenimento funzionale garantito dalla mobilità di posa a ridosso del soletto"				
Le blindobarras sono escluse dall'appalto degli impianti non di sistema				



Legenda				
Attrezzature elettriche di sistema				
SIMBOLO	CODICE IDENTITÀ	DESCRIZIONE	RETE	ABBREVIAZIONE
[Symbol]	EE_TRA-MT/BT	Trasformatore MT/BT in resina, Potenza nominale 1250 kVA		
QUADRI				
SIMBOLO	CODICE IDENTITÀ	DESCRIZIONE	RETE	ABBREVIAZIONE
[Symbol]	EE_QB1_(Nome quadro)	Quadro borbacchia		
[Symbol]	EE_QE1_(Nome quadro)	Quadro elettrico		
[Symbol]	EE_QS1_(Nome quadro)	Quadro elettrico di sistema		
Elicetta apparecchi elettrici				
[Symbol]		Quadro elettrico di riferimento		
[Symbol]		Utensile		
[Symbol]		Simbolo elemento elettrico		
NOTE				
I seguenti punti di alimentazione si intendono compresi di: - ED_ALI-1, ED_ALI-2, ED_ALI-3: scatola di derivazione, tabulazione in acciaio zincato non fittabile, sezionatore, cavo e ricardorici; - ED_ALI-4, ED_ALI-5, ED_ALI-6: scatola di derivazione, tabulazione in acciaio zincato non fittabile, cavo e ricardorici; - ED_GPA-1, ED_GPA-2, ED_GPA-3, ED_GPA-4: scatola di derivazione, tabulazione in acciaio zincato non fittabile, cavo e ricardorici.				
I quadri elettrici di sistema, i trasformatori, i QGBT sono esclusi dall'appalto degli impianti non di sistema.				

**MINISTERO DELLE INFRASTRUTTURE E DELLA MOBILITÀ SOSTENIBILI**  
**STRUTTURA TECNICA DI MISSIONE**

**Mims**  
**COMUNE DI TORINO**

**METROPOLITANA AUTOMATICA DI TORINO**  
**LINEA 2 - TRATTA POLITECNICO - REBAUDENGO**  
**PROGETTAZIONE DEFINITIVA**  
Lotto costruttivo 2: Bologna - Politecnico

**PROGETTO DEFINITIVO**

DIRETTORE PROGETTAZIONE: Ing. R. Criva  
RESPONSABILE PROGETTAZIONE: Ing. F. Azzone

IL PROGETTISTA: **INFRA.TO** INFRATRASPORTI.TO S.r.l.

IMPIANTI NON DI SISTEMA - STAZIONE CARLO ALBERTO  
IMPIANTO ELETTRICO E FORZA MOTRICE  
DISTRIBUZIONE PIANI PIANO SOTTOBANCHINA

ELABORATO	REV.	REV. ES.	SCALA	DATA
MTL2T1AZD IELSCAT005	0	1	1 : 100	14/07/23

AGGIORNAMENTI  
pg. 1 di 1

REV.	DESCRIZIONE	DATA	REDACTO	CONTROL.	APPROV.	VISTO
0	EMISSIONE	31/03/22	LSB	AGI	FAZ	RCI
1	EMISSIONE FINALE A SEGUITO DI VERIFICA PREVENTIVA	14/07/23	LSB	FAZ	FAZ	RCI

STAZIONE APPALTANTE  
QUERETTORE DI MISSIONE INFRASTRUTTURE E MOBILITÀ  
Ing. R. Bertasio  
RESPONSABILE UFFICIO DEL RACCOMANDO  
Ing. A. Strazziero