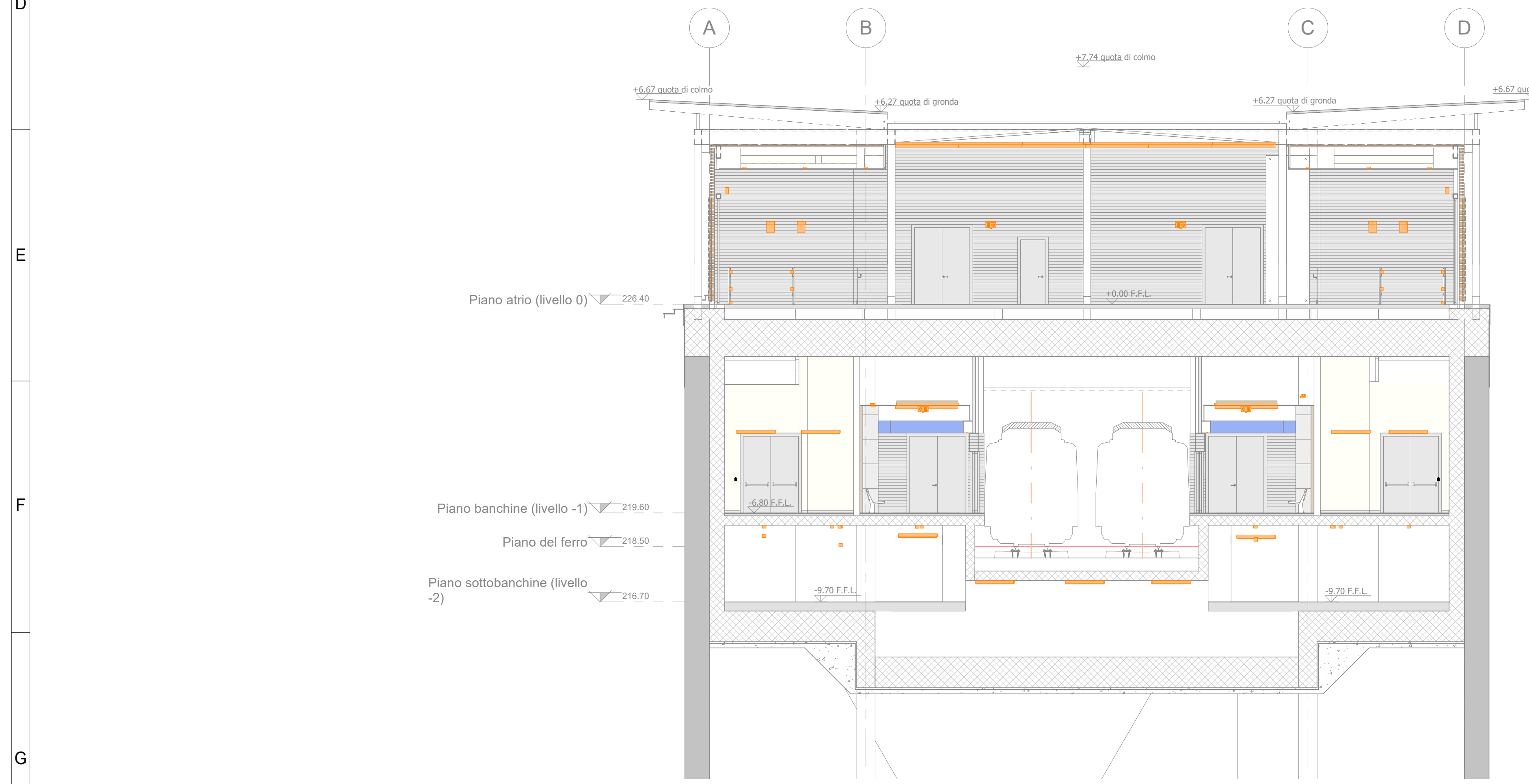
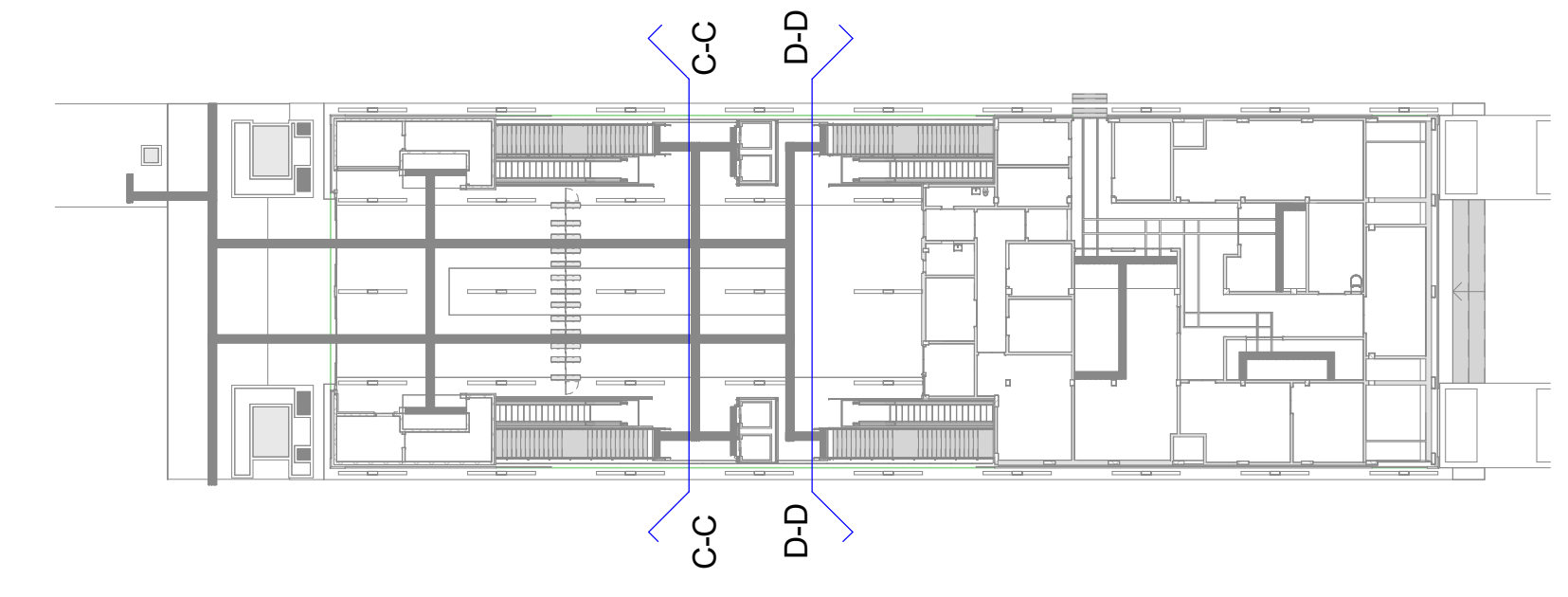


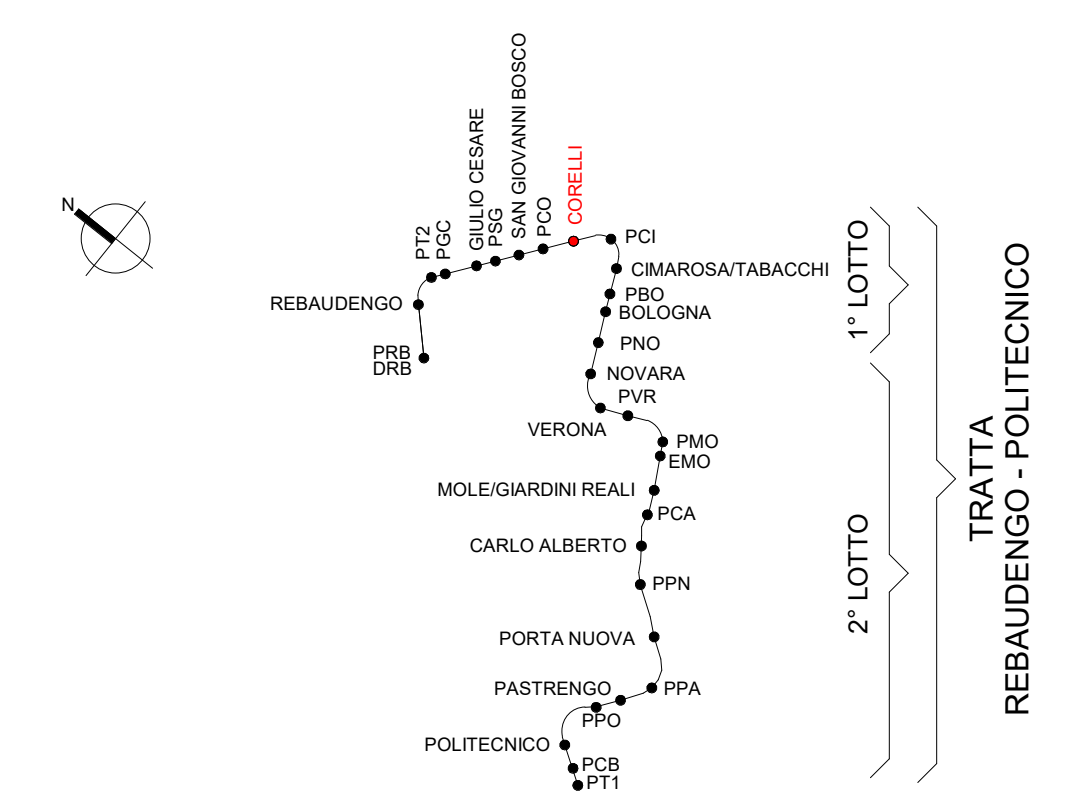
2 C-C
1 : 100



3 D-D
1 : 100



KEY PLAN



**MINISTERO
DELLE INFRASTRUTTURE E DELLA MOBILITÀ SOSTENIBILI
STRUTTURA TECNICA DI MISSIONE**

COMUNE DI TORINO

**METROPOLITANA AUTOMATICA DI TORINO
LINEA 2 - TRATTA POLITECNICO - REBAUDENGO
PROGETTAZIONE DEFINITIVA
Lotto Costruttivo 1: Rebaudengo - Bologna**

PROGETTO DEFINITIVO		INFRA.TO <small>infrastrutture per la mobilità</small>		INFRATRASPORTI.TO S.r.l.	
DIRETTORE PROGETTAZIONE <small>Responsabile integrazione discipline specialistiche</small>	IL PROGETTISTA	IMPIANTI NON DI SISTEMA - STAZIONE CORELLI IMPIANTO ELETTRICO DI ILLUMINAZIONE SEZIONE TRASVERSALE			
Ing. R. Crova <small>Ordine degli Ingegneri della Provincia di Torino n. 60385</small>	Ing. F. Azzarone <small>Ordine degli Ingegneri della Provincia di Torino n. 122873</small>				
ELABORATO		REV. int.	SCALA	DATA	
BIM MANAGER Geom. L. D'Accardi		1	0	1:100	31/03/2022
AGGIORNAMENTI					
REV.	DESCRIZIONE	DATA	REDATTO	CONTROL.	APPROV. VISTO
0	EMISSIONE	31/03/2022	IBE	AGH	FAZ RCR
STAZIONE APPALTANTE					
LOTTO 1 CARTELLA 12.2.4 55 MTL2T1A1D IELSCOT013		DIRETTORE DI DIVISIONE INFRASTRUTTURE E MOBILITÀ Ing. R. Bertasio			
RESPONSABILE UNICO DEL PROCEDIMENTO Ing. A. Strozziere					