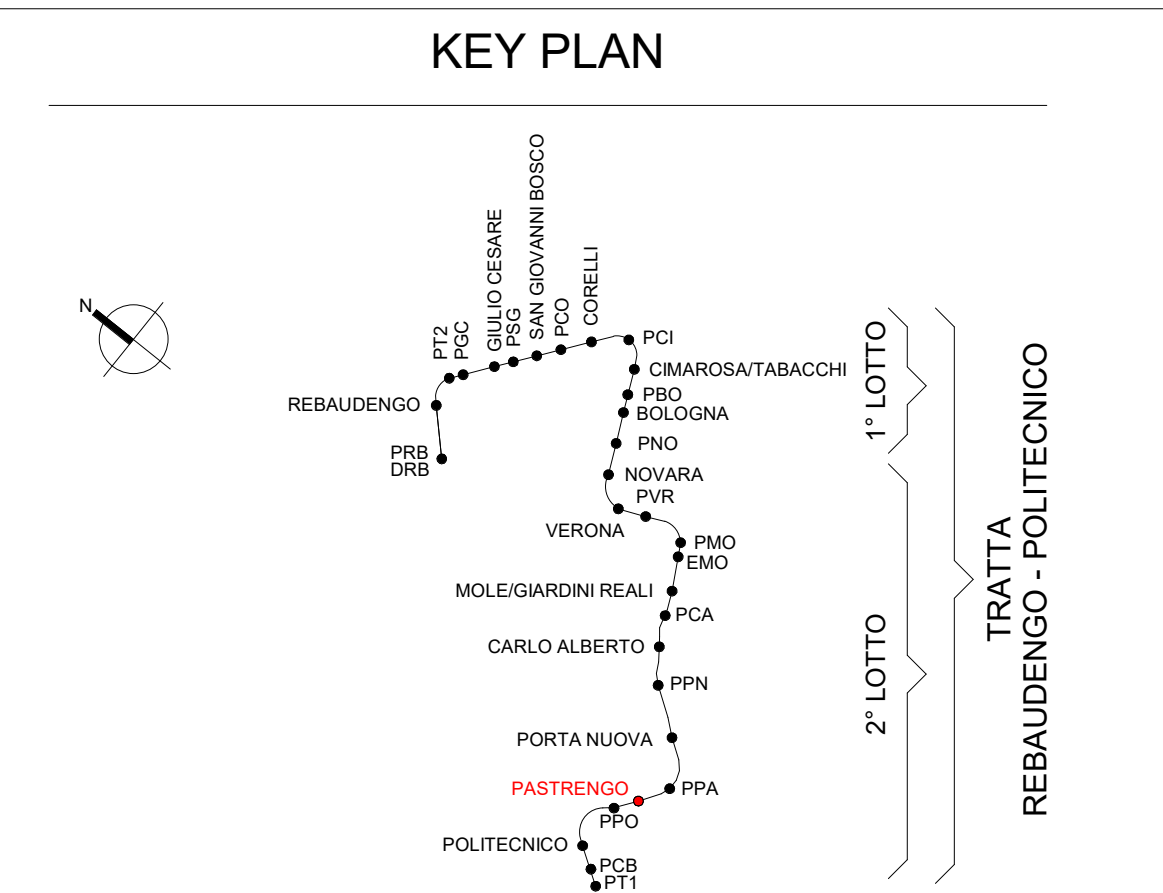
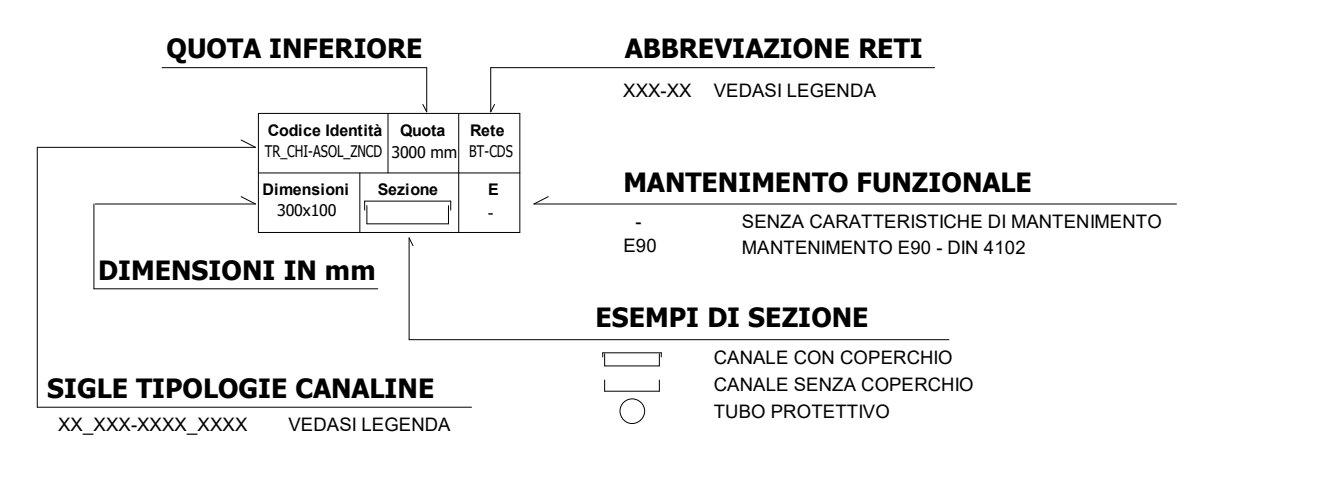
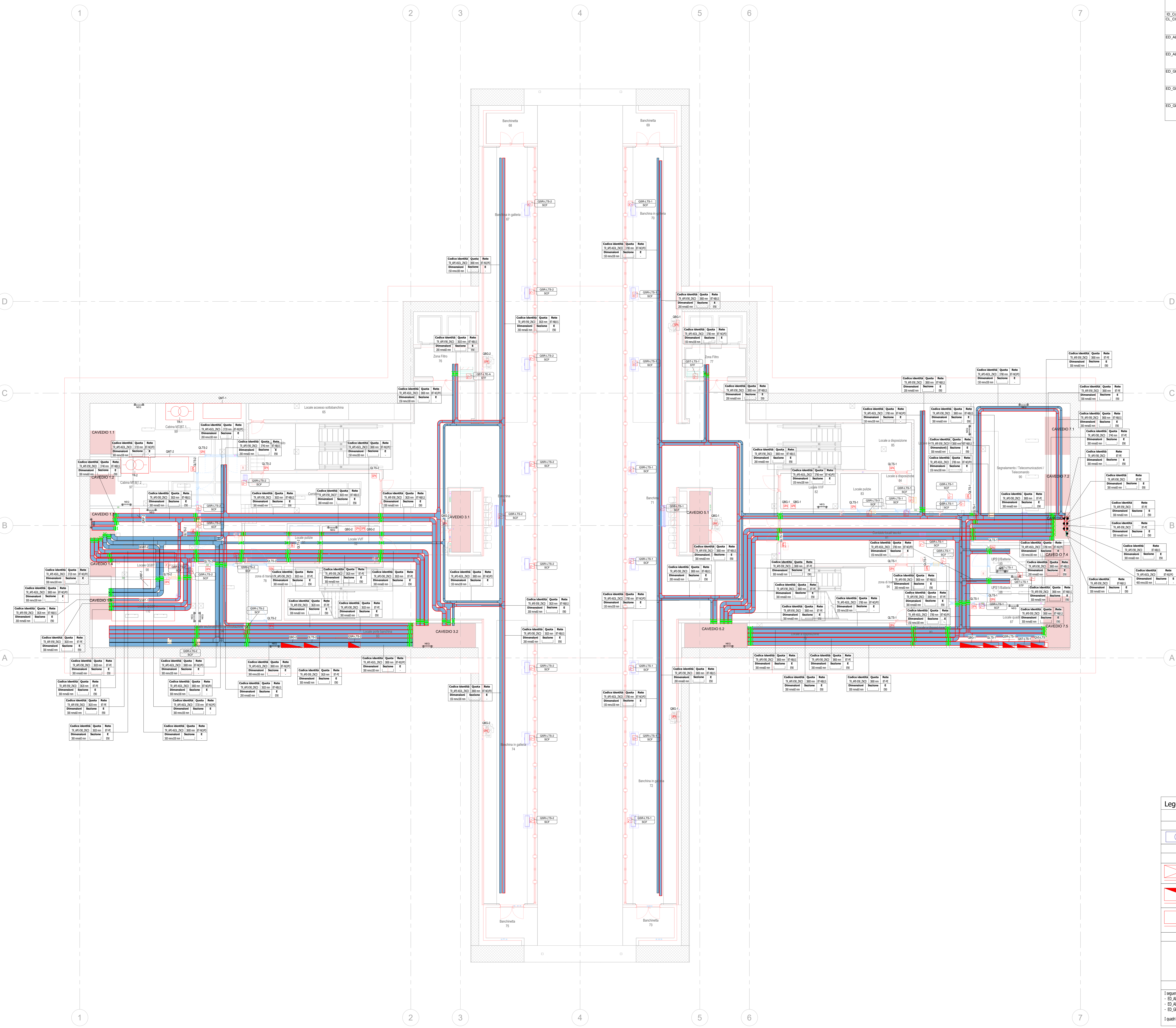


ID	Simbolo	Descrizione
ED_CCLL_TER		Nei equipoteriale realizzati in piombo CCLL con funzione predelimita per i collegamenti dei conduttori equipoteriali, fissati mediante nocioni BT
ED_AL12		Punto di alimentazione serranda STP
ED_AL14		Punto di alimentazione serranda SCF
ED_GPA		Quadretto prese metalico: n.1 presa interbloccata SP-T, 400V, 32A, + n.1 presa interbloccata 2P-T, 230V, 16A
ED_GPA-I		Quadretto prese metalico: n.1 presa interbloccata SP-T, 400V, 32A, + n.1 presa interbloccata 2P-T, 230V, 16A
ED_GPB		Quadretto prese: n.1 interruzione MTD 2x16/6,0/3A - n.4 prese tipo IPEL P40 colore rosso



Legenda Distribuzione				
CANALINE NON DI SISTEMA				
SIMBOLO	CODICE IDENTITA'	DESCRIZIONE	RETE	ABBREVIAZIONE
	TR_APE-E90_ZNCD	Canalina portacavi aperta senza coperchio, assolata, in acciaio zincato a caldo, mantenimento funzionale E90	Bassa tensione - Circuiti alimentazione no-break	BT-NB
	TR_APE-ASCL_ZNCD	Canalina portacavi aperta senza coperchio, assolata, in acciaio zincato a caldo	Bassa tensione - Privilegiata servizi ordinari	BT-LS
	TR_APE-E90_ZNCD	Canalina portacavi aperta senza coperchio, assolata, in acciaio zincato a caldo, mantenimento funzionale E90	Bassa tensione - Privilegiata servizi ordinari	BT-PE
	TR_APE-ASCL_ZNCD	Canalina portacavi aperta senza coperchio, assolata, in acciaio zincato a caldo	Bassa tensione - Privilegiata servizi ordinari	BT-PO
	TR_APE-E90_ZNCD	Canalina portacavi aperta senza coperchio, assolata, in acciaio zincato a caldo, mantenimento funzionale E90	Bassa tensione - Normale servizi ordinari	BT-NO
	TR_APE-ASCL_ZNCD	Canalina portacavi aperta senza coperchio, assolata, in acciaio zincato a caldo	Bassa tensione - Privilegiata servizi emergenza	BT-PE(*)
	TR_APE-E90_ZNCD	Canalina portacavi aperta senza coperchio, assolata, in acciaio zincato a caldo, mantenimento funzionale E90	Canalina correnti deboli	CD-R1
	TR_APE-ASCL_ZNCD	Canalina portacavi aperta senza coperchio, assolata, in acciaio zincato a caldo	Canalina correnti deboli	CD-FO
	CT_TRA_ZNCD	Passerella portacavi a traversi, in acciaio zincato a caldo	Media tensione Linea 1	MT-L1
	TR_APE-E90_ZNCD	Canalina portacavi aperta senza coperchio, assolata, in acciaio zincato a caldo, mantenimento funzionale E90	Media tensione Linea 2	MT-L2
	TR_CHI-ASCL_ZNCD	Canalina portacavi chiusa con coperchio, assolata, in acciaio zincato a caldo	Media tensione Sottostazione elettrica	MT-SSE
	TR_APE-ASCL_ZNCD	Canalina portacavi aperta senza coperchio, assolata, in acciaio zincato a caldo	Canalina bassa tensione Linee correnti deboli	BT-CDA
	TR_APE-E90_ZNCD	Canalina portacavi aperta senza coperchio, assolata, in acciaio zincato a caldo, mantenimento funzionale E90	Canalina bassa tensione Linee di sistema	BT-LPS
	TR_APE-ASCL_ZNCD	Canalina portacavi aperta senza coperchio, assolata, in acciaio zincato a caldo	Canalina bassa tensione - segnale	BT-CDS
	TR_APE-E90_ZNCD	Canalina portacavi aperta senza coperchio, assolata, in acciaio zincato a caldo, mantenimento funzionale E90	Canalina bassa tensione Linee di sistema	BT-BT
	TR_APE-ASCL_ZNCD	Canalina portacavi aperta senza coperchio, assolata, in acciaio zincato a caldo	Canalina segnale SCS - Linee di sistema (cavi di linea)	SE-SYS
	TR_APE-E90_ZNCD	Canalina portacavi aperta senza coperchio, assolata, in acciaio zincato a caldo, mantenimento funzionale E90	Canalina segnale SG - Segnalamento	SE-SG
	TR_APE-ASCL_ZNCD	Canalina portacavi aperta senza coperchio, assolata, in acciaio zincato a caldo	Canalina segnale SCS - Segnalamento	SE-SIS
	TR_APE-E90_ZNCD	Canalina portacavi aperta senza coperchio, assolata, in acciaio zincato a caldo, mantenimento funzionale E90	Canalina segnale ALM - Segnalamento	SE-ALM
	TR_APE-ASCL_ZNCD	Canalina portacavi aperta senza coperchio, assolata, in acciaio zincato a caldo	Canalina segnale Fibra ottica	SE-FO
	TR_APE-E90_ZNCD	Canalina portacavi aperta senza coperchio, assolata, in acciaio zincato a caldo, mantenimento funzionale E90	Canalina correnti fuori Tensione/c/c	CC-TR
	TR_APE-ASCL_ZNCD	Canalina portacavi aperta senza coperchio, assolata, in acciaio zincato a caldo	Canalina messa a terra	CC-TERRA
	RIS	Riserva	Riserva	RIS
POLIFORE INTERRATE				
SIMBOLO	CODICE IDENTITA'	DESCRIZIONE	RETE	ABBREVIAZIONE
	CL_CORR_HDPE-45N	Tubo polietilene compatto in HDPE-45N	Media tensione Linea 1	MT-L1
	CL_CORR_HDPE-45N	Tubo polietilene compatto in HDPE-45N	Media tensione Linea 2	MT-L2
	CL_CORR_HDPE-45N	Tubo polietilene compatto in HDPE-45N	Media tensione Sottostazione elettrica	MT-SSE
BLINDOSBARRE				
SIMBOLO	CODICE IDENTITA'	DESCRIZIONE	RETE	ABBREVIAZIONE
	BD_CU_4P	Blindosbarra in rame, 4 poli	Linee di sistema	BT-BT
	SE_DR	Piastrella di epoxibondato di coperchio		
	CF_LINEI_REI	Montante elettrico salda - pesante - diecica		
	CF_LINEI_REI	Barra trifasica per ripristino pareti REI		
NOTE				
(*) "Mantenimento funzionale" garantito dalla modalità di posa a "ritiro del soletto".				
Le blindosbarre sono escluse dall'appalto degli impianti non di sistema.				



Legenda				
Attrezzature elettriche di sistema				
SIMBOLO	CODICE IDENTITA'	DESCRIZIONE	RETE	ABBREVIAZIONE
	EE_TRA-MTBT	Trasformatore MT/BT in resina, Potenza nominale 1250 VA		
QUADRI				
SIMBOLO	CODICE IDENTITA'	DESCRIZIONE	RETE	ABBREVIAZIONE
	EE_QM_(Nome quadro)	Quadro torzo macchine		
	EE_QEL_(Nome quadro)	Quadro elettrico		
	EE_QES_(Nome quadro)	Quadro elettrico di sistema		
Etichette apparecchi elettrici				
		Quadro elettrico di riferimento		
		Utensile		
		Simbolo elemento elettrico		
NOTE				
I seguenti punti di alimentazione si impongono compresi di: - ED_AL1, ED_AL2: scatola di derivazione, tubazione in acciaio zincato non filettato, sezionatore, cavo e raccordi; - ED_AL3, ST, ED_AL4, SCF: scatola di derivazione, tubazione in acciaio zincato non filettato, cavo e raccordi; - ED_GPA-I, ED_GPA, ED_GPB, ED_PUNEL: scatola di derivazione, tubazione in acciaio zincato non filettato, cavo e raccordi.				
I quadri elettrici di sistema, i trasformatori, i QGBT sono esclusi dall'appalto degli impianti non di sistema.				

**MINISTERO DELLE INFRASTRUTTURE E DELLA MOBILITÀ SOSTENIBILI**  
**STRUTTURA TECNICA DI MISSIONE**

**Mims**  
**COMUNE DI TORINO**

**METROPOLITANA AUTOMATICA DI TORINO**  
**LINEA 2 - TRATTA POLITECNICO - REBAUDENGO**  
**PROGETTAZIONE DEFINITIVA**  
Lotto costruttivo 2: Bologna - Politecnico

<b>PROGETTO DEFINITIVO</b>	<b>IL PROGETTISTA</b>	<b>INFRA.TO</b>	<b>INFRA TRASPORTI.TO S.r.l.</b>
<b>DIRETTORE PROGETTAZIONE</b> Responsabile Progettazione Incarico: Progettazione	<b>ING. R. CRIVA</b> Olivio degli Ing. della Provincia di Torino n. 60385	<b>ING. F. AZZURRO</b> Cable degli Ing. della Provincia di Torino n. 122871	<b>IMPIANTI NON DI SISTEMA - STAZIONE PASTRONGO</b> <b>IMPIANTO ELETTRICO E FORZA MOTRICE</b> <b>DISTRIBUZIONE PIANI PIANO BANCHINA</b>
<b>ELABORATO</b>		<b>REV.</b>	<b>SCALA</b>
<b>MTL21IAZD IELSPAT004</b>		<b>0 2</b>	<b>1 : 100</b>
<b>DATA</b>		<b>14/07/23</b>	
<b>AGGIORNAMENTI</b>			
<b>REV.</b>	<b>DESCRIZIONE</b>	<b>DATA</b>	<b>REDAITTO / CONTROL. / APPROV. / VISTO</b>
0	EMMISSIONE	13/03/22	LSB AGO FAZ RC
1	EMMISSIONE FINALE A SEGUITO DI VERIFICA PREVENTIVA	21/04/23	LSB FAZ RC
2	EMMISSIONE FINALE A SEGUITO DI VERIFICA PREVENTIVA	14/07/23	LSB FAZ RC

**STAZIONE APPALTANTE**  
QUETTORRE DI DIVISIONE INFRASTRUTTURE E MOBILITÀ  
Ing. R. Bertasio  
RESPONSABILE UNICO DEL PROCEDIMENTO  
Ing. A. Strazzerio