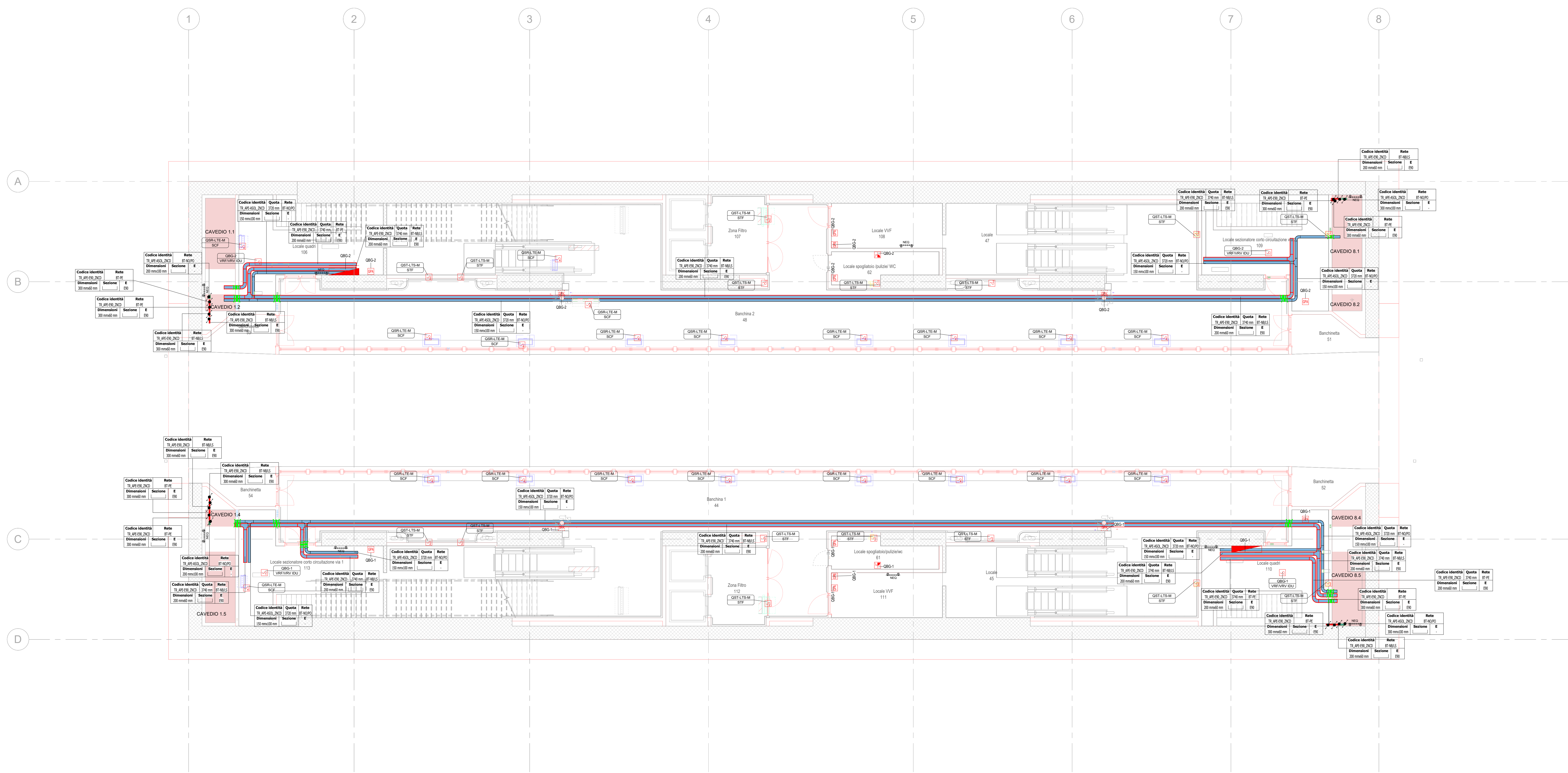
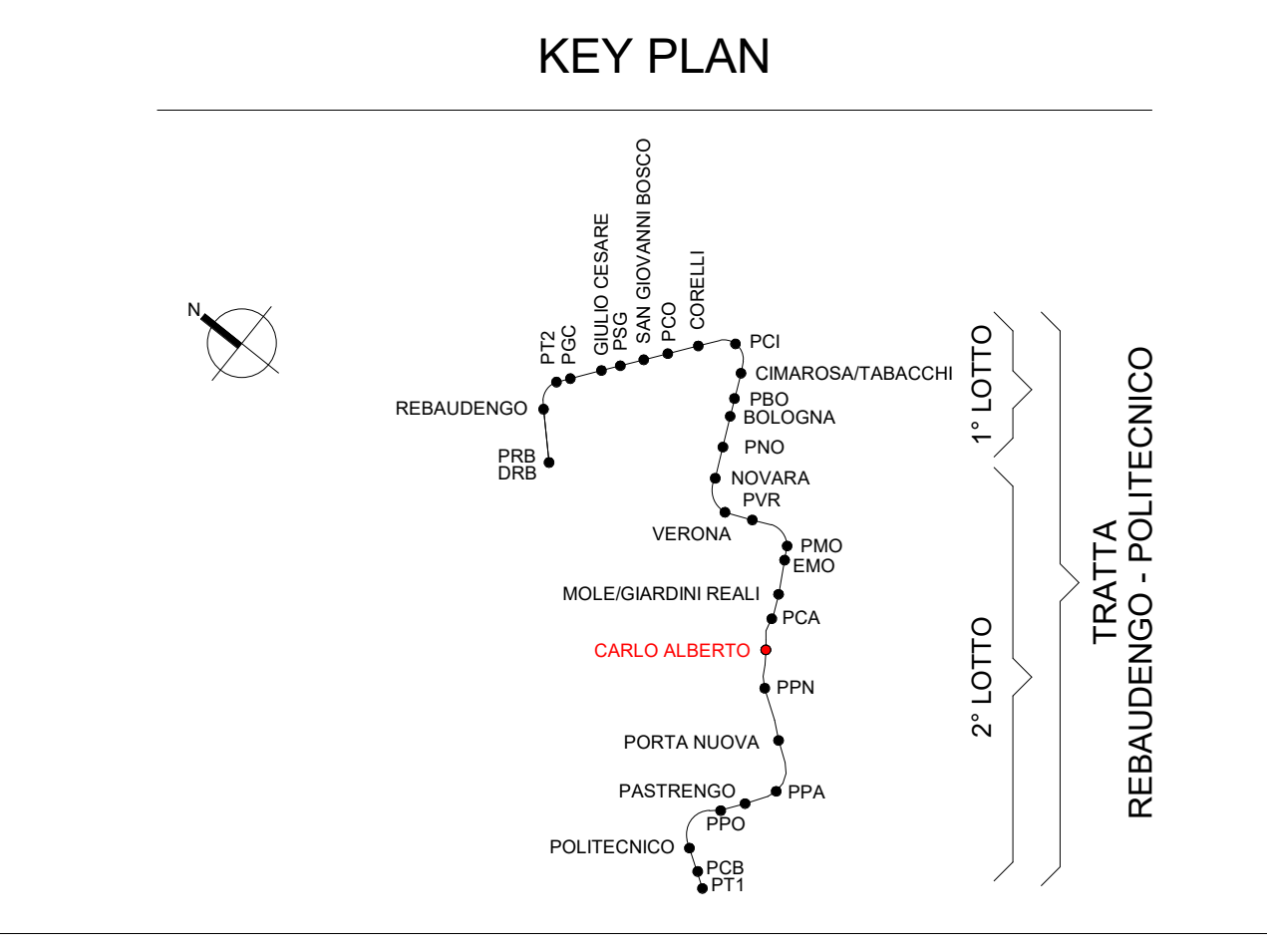
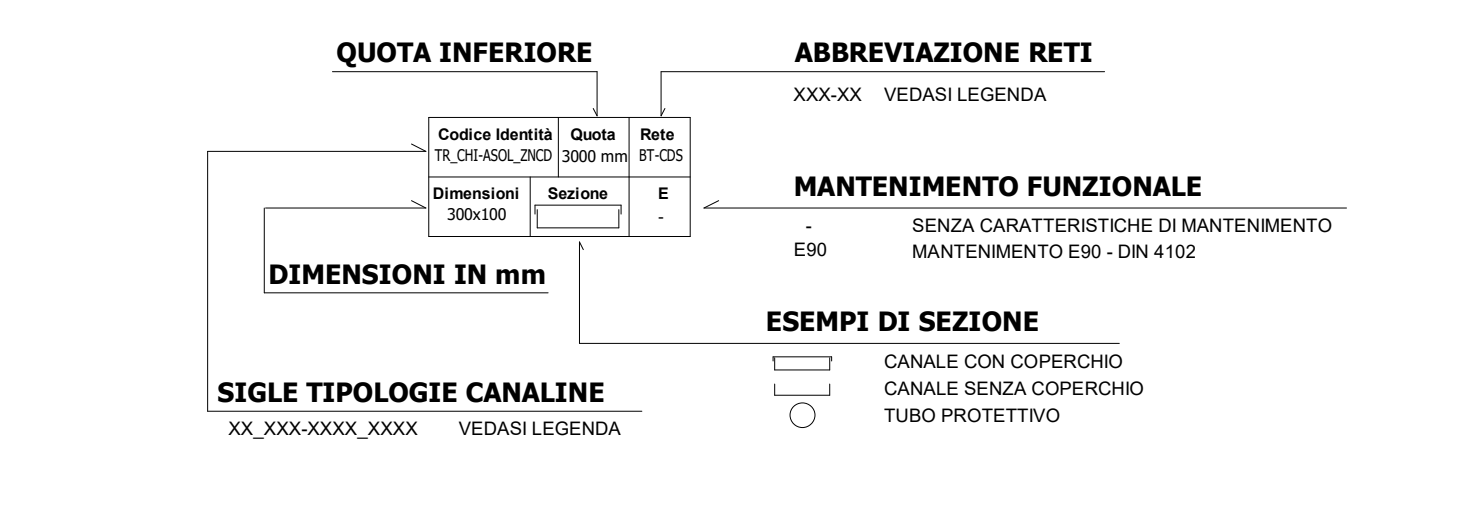


Simbolo	ID	Codice Identità	Descrizione
MEQ		CL_CCSL_TER	Tubo equipotenziale realizzato in piatto CU, con bobine predisposte per i collegamenti dei conduttori equipotenziali, fissato mediante isolatori BT
ED_ALI-1			Punto di alimentazione manodopera
ED_ALI-2			Punto di alimentazione serranda STF
ED_ALI-4			Punto di alimentazione serranda SCF
ED_GPA			Quadretto prese metallico: n.1 presa interbloccata 3P+T, 400V, 32A, n.1 presa interbloccata 2P+T, 230V, 16A
ED_GPA4			Quadretto prese metallico: n.1 presa interbloccata 3P+T, 400V, 32A, n.1 presa interbloccata 2P+T, 230V, 16A
ED_GPB			Quadretto prese: n.1 Interruttore MTD 2x16S,03A, n.4 prese tipo UniF IP40 colore rosso
ED_PUNEL			Punto presa LINEL IP40



Legenda Distribuzione				
CANALINE NON DI SISTEMA				
SIMBOLO	CODICE IDENTITÀ	DESCRIZIONE	RETE	ABBREVIAZIONE
	TR_APE-ES0_ZNCO	Canalina portacavi aperta senza coperchio, acciaio, in acciaio zincato a caldo, mantenimento funzionale E90	Bassa tensione - Circuito alimentazione no-break	BT-AB
	TR_APE-AS0L_ZNCO	Canalina portacavi aperta senza coperchio, acciaio, in acciaio zincato a caldo	Bassa tensione - Traslazione di sicurezza	BT-LS
	TR_APE-ES0_ZNCO	Canalina portacavi aperta senza coperchio, acciaio, in acciaio zincato a caldo	Bassa tensione - Privilegiata servizi emergenza	BT-PE
	TR_APE-AS0L_ZNCO	Canalina portacavi aperta senza coperchio, acciaio, in acciaio zincato a caldo	Bassa tensione - Privilegiata servizi ordinari	BT-PO
	TR_APE-ES0_ZNCO	Canalina portacavi aperta senza coperchio, acciaio, in acciaio zincato a caldo	Bassa tensione - Normale servizi ordinari	BT-NO
	TR_APE-AS0L_ZNCO	Canalina portacavi aperta senza coperchio, acciaio, in acciaio zincato a caldo	Bassa tensione - Privilegiata servizi emergenza	BT-FE(*)
	TR_APE-ES0_ZNCO	Canalina portacavi aperta senza coperchio, acciaio, in acciaio zincato a caldo	Canalina correnti deboli	CD-R1
	TR_APE-AS0L_ZNCO	Canalina portacavi aperta senza coperchio, acciaio, in acciaio zincato a caldo	Canalina correnti deboli Fibra ottica	CD-F0
CANALINE DI SISTEMA				
SIMBOLO	CODICE IDENTITÀ	DESCRIZIONE	RETE	ABBREVIAZIONE
	CT_TRA_ZNCO	Passerella portacavi a traversi, in acciaio zincato a caldo	Media tensione Linea 1	MT-L1
	TR_APE-ES0_ZNCO	Canalina portacavi aperta senza coperchio, acciaio, in acciaio zincato a caldo	Media tensione Linea 2	MT-L2
	TR_OH-AS0L_ZNCO	Canalina portacavi chiusa con coperchio, acciaio, in acciaio zincato a caldo	Media tensione Sottostazione elettrica	MT-SSE
	TR_APE-ES0_ZNCO	Canalina portacavi aperta senza coperchio, acciaio, in acciaio zincato a caldo	Canalina bassa tensione Linee correnti deboli	BT-CDA
	TR_OH-AS0L_ZNCO	Canalina portacavi chiusa con coperchio, acciaio, in acciaio zincato a caldo	Canalina bassa tensione UPS	BT-UPS
	TR_APE-AS0L_ZNCO	Canalina portacavi aperta senza coperchio, acciaio, in acciaio zincato a caldo	Canalina bassa tensione - segnale Canalina correnti deboli	SE-CDS
	TR_APE-AS0L_ZNCO	Canalina portacavi aperta senza coperchio, acciaio, in acciaio zincato a caldo	Canalina bassa tensione Linee di sistema	BT-BT
	TR_APE-AS0L_ZNCO	Canalina portacavi aperta senza coperchio, acciaio, in acciaio zincato a caldo	Canalina segnale SYS - Linee di sistema (cavi di linea)	SE-SYS
	TR_APE-AS0L_ZNCO	Canalina portacavi aperta senza coperchio, acciaio, in acciaio zincato a caldo	Canalina segnale SIS - Segnalamento	SE-SG
	TR_APE-AS0L_ZNCO	Canalina portacavi aperta senza coperchio, acciaio, in acciaio zincato a caldo	Canalina segnale SIS - Segnalamento	SE-SIS
	TR_APE-AS0L_ZNCO	Canalina portacavi aperta senza coperchio, acciaio, in acciaio zincato a caldo	Canalina segnale ALIM - Segnalamento	SE-ALIM
	TR_APE-AS0L_ZNCO	Canalina portacavi aperta senza coperchio, acciaio, in acciaio zincato a caldo	Canalina segnale Fibra ottica	CC-TR
	TR_APE-AS0L_ZNCO	Canalina portacavi aperta senza coperchio, acciaio, in acciaio zincato a caldo	Canalina correnti forti	CC-TERRA
	TR_APE-AS0L_ZNCO	Canalina portacavi aperta senza coperchio, acciaio, in acciaio zincato a caldo	Canalina messa a terra	RIS
	TR_APE-AS0L_ZNCO	Canalina portacavi aperta senza coperchio, acciaio, in acciaio zincato a caldo	Riserva	RIS
POLIFORE INTERRATE				
SIMBOLO	CODICE IDENTITÀ	DESCRIZIONE	RETE	ABBREVIAZIONE
	CV_CORR_HDPE-45N	Tubo protettivo compatto in HDPE-45N	Media tensione Linea 1	MT-L1
	CV_CORR_HDPE-45N	Tubo protettivo compatto in HDPE-45N	Media tensione Linea 2	MT-L2
	CV_CORR_HDPE-45N	Tubo protettivo compatto in HDPE-45N	Media tensione Sottostazione elettrica	MT-SSE
BLINDOSBARRE				
SIMBOLO	CODICE IDENTITÀ	DESCRIZIONE	RETE	ABBREVIAZIONE
	BD_CU_4P	Blindobarra in rame, 4 poli	Linee di sistema	BT-BT
	SE_DR	Picchetto di ispezione completo di coperchio		SE-DR
	SE_DR	Montante elettrico: salito - passante - discesa		SE-DR
	CF_UNI_REI	Barriera frangifiamma per ripristino pareti REI		BT-BT
NOTE				
(*) "Mantenimento funzionale" garantito dalla modalità di posa a ribasso del soletto				
Le blindobarre sono escluse dall'appalto degli impianti non di sistema				



Legenda				
Attrezzature elettriche di sistema				
Simbolo	Codice Identità	Descrizione		
	EE_TRA-MT/BT	Trasformatore MT/BT in resina, Potenza nominale 1250 kVA		
QUADRI				
Simbolo	Codice Identità	Descrizione		
	EE_QB_Nome quadro	Quadro borb macchina		
	EE_QE_Nome quadro	Quadro elettrico		
	EE_QS_Nome quadro	Quadro elettrico di sistema		
Elicetta apparecchi elettrici				
		Quadro elettrico di riferimento		
		Utensile		
		Simbolo elemento elettrico		
NOTE				
I seguenti punti di alimentazione si intendono compresi di: - ED_ALI-1, ED_ALI-2, ED_ALI-3: scatola di derivazione, tabulazione in acciaio zincato non flettibile, conduttore, cavo e ricardocir; - ED_ALI-3, ST1, ED_ALI-4, SCF: scatola di derivazione, tabulazione in acciaio zincato non flettibile, cavo e ricardocir; - ED_GPA, ED_GPA-4, ED_GPB, ED_PUNEL: scatola di derivazione, tabulazione in acciaio zincato non flettibile, cavo e ricardocir.				
I quadri elettrici di sistema, i trasformatori, i QGBT sono esclusi dall'appalto degli impianti non di sistema.				

MINISTERO DELLE INFRASTRUTTURE E DELLA MOBILITÀ SOSTENIBILI
STRUTTURA TECNICA DI MISSIONE

Mims
COMUNE DI TORINO

METROPOLITANA AUTOMATICA DI TORINO
LINEA 2 - TRATTA POLITECNICO - REBAUDENGO
PROGETTAZIONE DEFINITIVA
Lotto costruttivo 2: Bologna - Politecnico

PROGETTO DEFINITIVO	IL PROGETTISTA	INFRA.TO	INFRASPORTI.TO S.r.l.
DIRETTORE PROGETTAZIONE Responsabile tecnico-progettuale incaricato			
Ing. R. Criva Olivio degli Ingegneri della Provincia di Torino n. 60385	Ing. F. Azzarone Olivio degli Ingegneri della Provincia di Torino n. 122871	IMPIANTI NON DI SISTEMA - STAZIONE CARLO ALBERTO IMPIANTO ELETTRICO E FORZA MOTRICE DISTRIBUZIONE PIANI PIANO BANCHINA	
ELABORATO		REV.	SCALA
AGGIORNAMENTI		0	1 : 100
DATA		14/07/23	
pg. 1 di 1			

REV.	DESCRIZIONE	DATA	REDAITTO	CONTROL.	APPROV.	VISTO
0	EMISSIONE	11/03/22	LSB	AGI	FAZ	RCI
1	EMISSIONE FINALE A SEGUITO DI VERIFICA PREVENTIVA	14/07/23	LSB	FAZ	FAZ	RCI

LOTTO 2	CARTELLA	12.2.10	54	MTL2T1AZD	IELSCAT004
STAZIONE APPALTANTE					
QUANTIFICAZIONE					
INFRASTRUTTURE E MOBILITÀ					
Ing. R. Bertasio					
RESPONSABILE UNICO DEL PROCESSIONE					
Ing. A. Strazzerio					