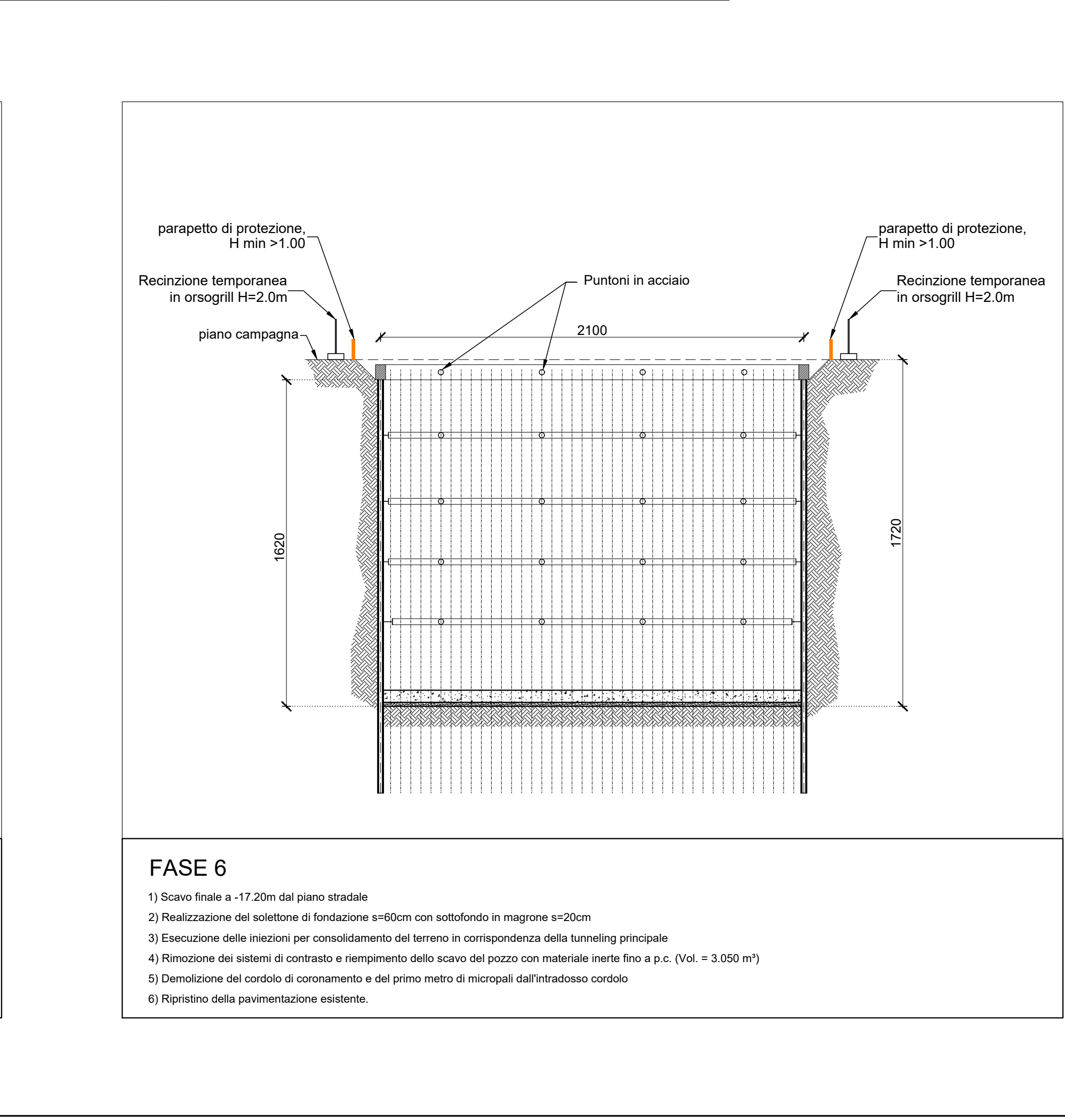
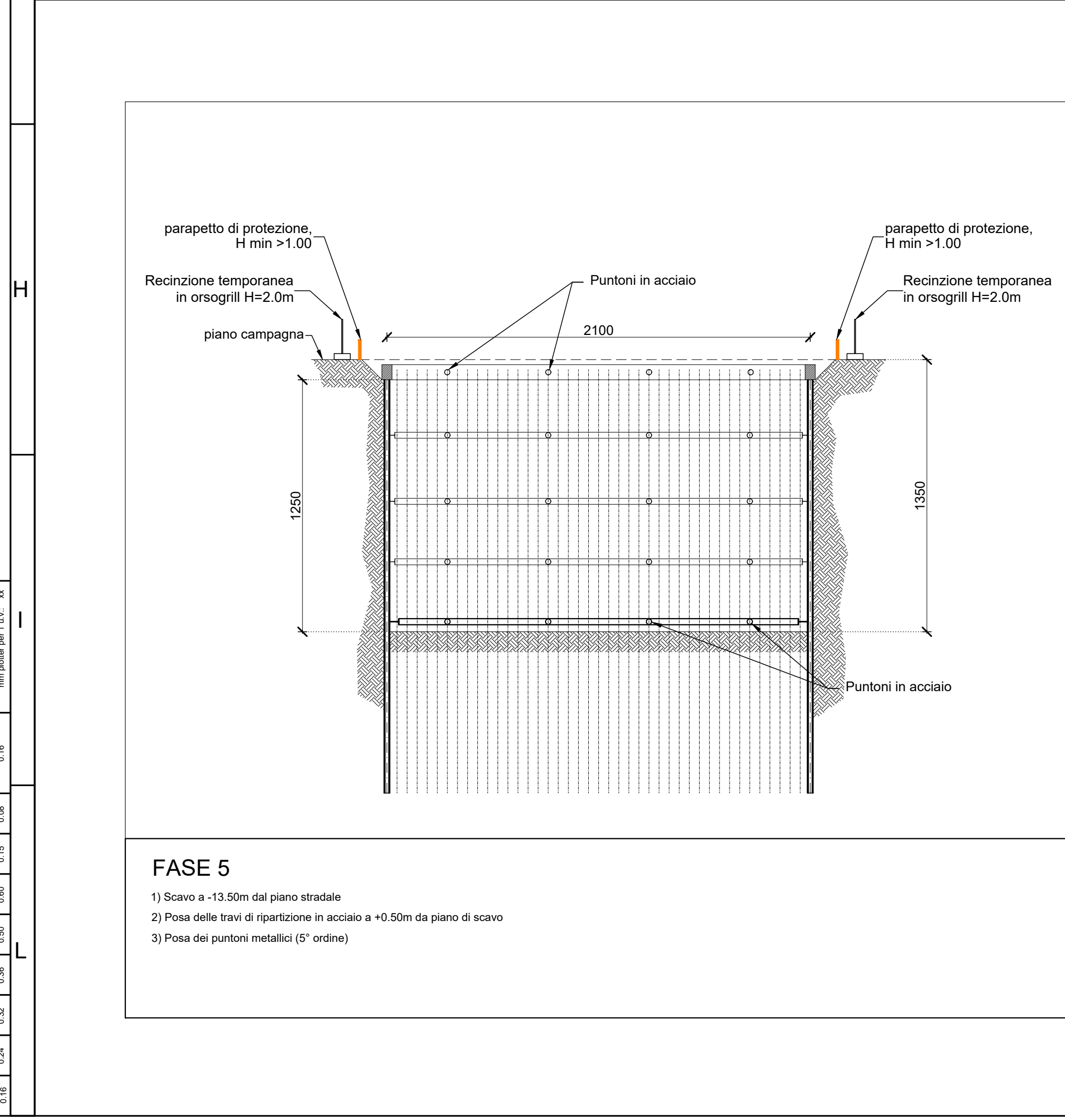


NOTA "A"
 NEL CORSO DEI LAVORI DOVRA' ESSERE GARANTITA LA MASSIMA SALVAGUARDIA DEGLI ACCESSI CARRAI E PEDONALI ALLE SINGOLE UNITA' IMMOBILIARI E PARTICELLE CATASTALI, DOVRA' ESSERE, INOLTRE, SEMPRE GARANTITO IL TRANSITO PEDONALE IN ATTRAVERSAMENTO OLTRE A QUELLO VEICOLARE, OVE ESPRESSAMENTE PREVISTO, ANCHE CON L'ADOZIONE DI SOLUZIONI TEMPORANEE E IMPIEGO DI OPERE PROVVISORIALI.

NOTA "B"
 L'IMPRESA ESECUTRICE DOVRA' PREVENTIVAMENTE DEFINIRE LA CANTIERIZZAZIONE AL CSE, E AL D.L. NEL RISPETTO DEGLI INGOMBRI MASSIMI DI CANTIERE COSI' COME DEFINITI NELLA PRESENTE PLANNIMETRIA, EVENTUALI LOCALI E TEMPORANEE ESIGENZE DI ALLARGAMENTO DELL'AREA DI CANTIERE DOVRA' ESSERE AUTORIZZATO DALLA D.L. E DA SPECIFICA ORDINANZA EMESSA DAL COMUNE DI TORINO.



MINISTERO DELLE INFRASTRUTTURE E DELLA MOBILITÀ SOSTENIBILI
STRUTTURA TECNICA DI MISSIONE

Mims
COMUNE DI TORINO
CITTA' DI TORINO

METROPOLITANA AUTOMATICA DI TORINO
LINEA 2 - TRATTA POLITECNICO - REBAUDENGO
PROGETTAZIONE DEFINITIVA
Lotto Costruttivo 2: Bologna - Politecnico

PROGETTO DEFINITIVO	INFRA.TO Infrastrutture per la mobilità	INFRASTRASPORTI TO S.r.l.
DIRETTORE PROGETTAZIONE Responsabile progettazione discipline specialistiche	IL PROGETTISTA	
Ing. R. Crova Ordine degli Ingegneri della Provincia di Torino n. 6705X	Ing. F. Cocito Ordine degli Ingegneri della Provincia di Torino n. 6705X	
CANTIERIZZAZIONI		
CONSOLIDAMENTI PROPEDEUTICI ALLO SCAVO DELLA GALLERIA CON TBM OPERE POVVISIONALI - POZZO DI SERVIZIO PS1-GT7 - Fasi da 1 a 6		
ELABORATO	REV.	SCALA DATA
MTL2T1A1DCANGT7T_002	0 1	1:200 23/06/2023
AGGIORNAMENTI		
REV.	DESCRIZIONE	DATA REDATTO/CONTROL. APPROV. VISTO
0	EMISSIONE	19/09/22 IEC Gie FCo RZ
1	EMISSIONE FINALE A SEGUITO DI VERIFICA PREVENTIVA	23/06/23 IEC FRU FCo RZ
-	-	- - - -
-	-	- - - -
-	-	- - - -

STAZIONE APPALTANTE
 DIRETTORE DI DIVISIONE INFRASTRUTTURE E MOBILITÀ
 Ing. R. Bertasio
 RESPONSABILE UNICO DEL PROCEDIMENTO
 Ing. A. Strozziere