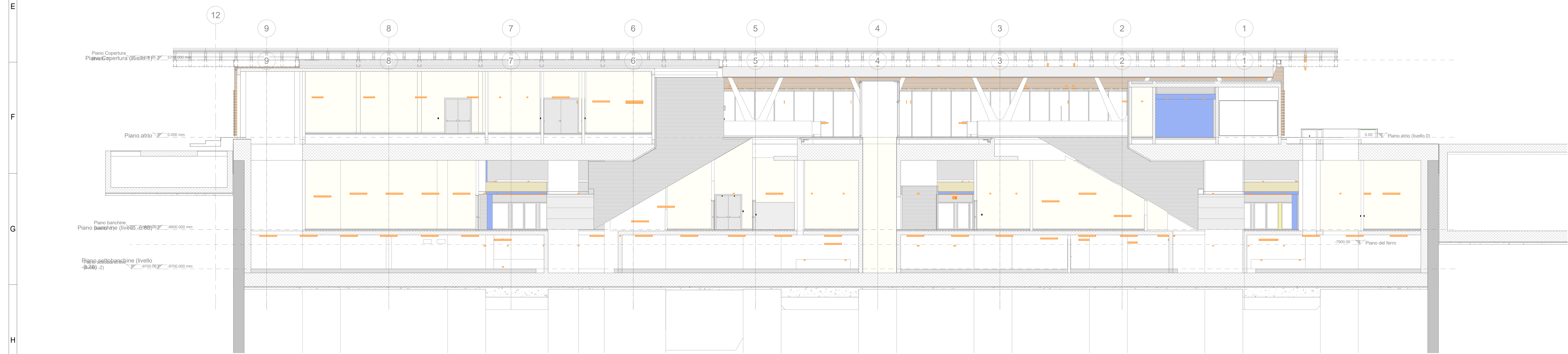
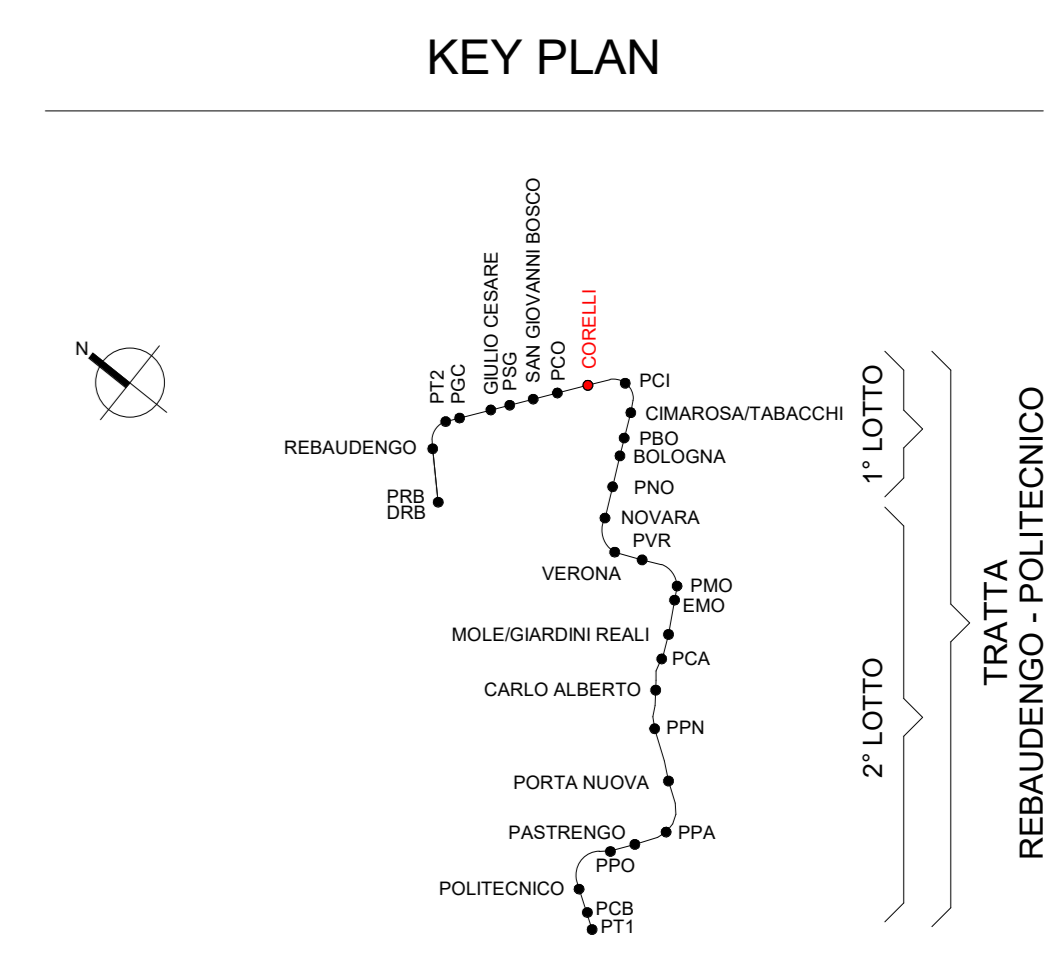
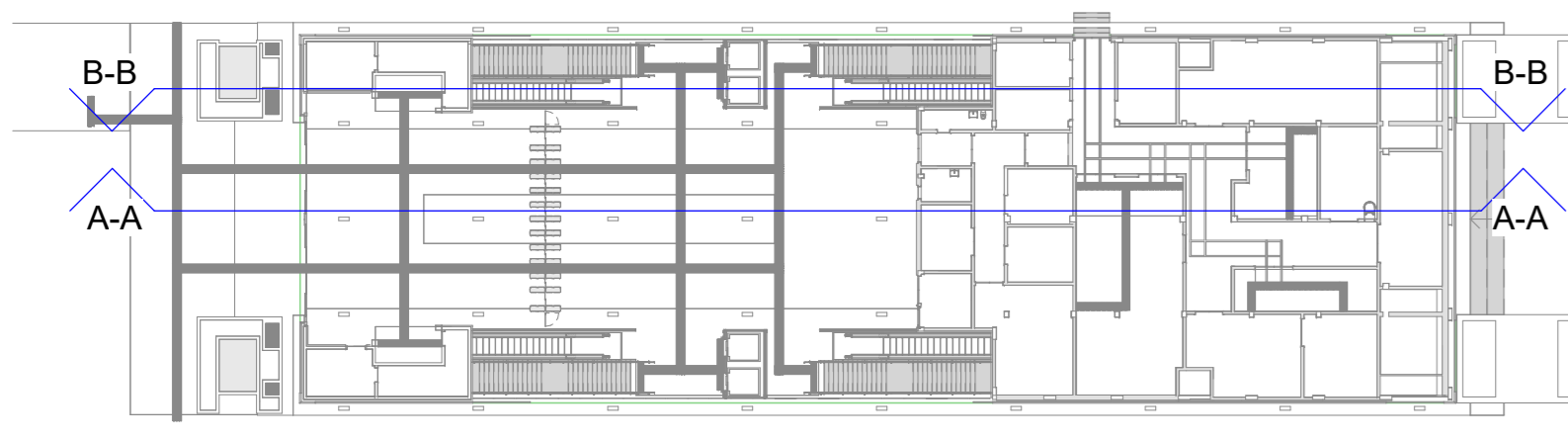


1 A-A
1 : 100



2 B-B
1 : 100



MINISTERO DELLE INFRASTRUTTURE E DELLA MOBILITÀ SOSTENIBILI
STRUTTURA TECNICA DI MISSIONE

Mims
COMUNE DI TORINO

METROPOLITANA AUTOMATICA DI TORINO
LINEA 2 - TRATTA POLITECNICO - REBAUDENGO
PROGETTAZIONE DEFINITIVA
Lotto Costruttivo 1: Rebaudengo - Bologna

PROGETTO DEFINITIVO	IL PROGETTISTA	INFRA.TO INFRASTRUTTURE PER LA MOBILITÀ	INFRA TRASPORTI.TO S.r.l.
DIRETTORE PROGETTAZIONE Responsabile Progettazione Sezione specializzate	IMPIANTI NON DI SISTEMA - STAZIONE CORELLI IMPIANTO ELETTRICO DI ILLUMINAZIONE SEZIONE LONGITUDINALE		
Ing. R. Crova Ordine degli Ingegneri della Provincia di Torino n. 60385	Ing. F. Accorone Ordine degli Ingegneri della Provincia di Torino n. 122873		
ELABORATO		REV.	SCALA
MTL2T1A1D IEELSCOT012		1 0	1:100
AGGIORNAMENTI		DATA	DATA
		31/03/2022	31/03/2022
pg. 1 di 1			
REV.	DESCRIZIONE	DATA	REDAZIONE CONTROLLI APPROV. VISTO
0	EMISSIONE		BE AGH FAZ RCR

LOTTO 1	CARTELLA	12.2.4	54	MTL2T1A1D	IEELSCOT012	
STAZIONE APPALTANTE						COMITATO DI DIREZIONE INFRASTRUTTURE E MOBILITÀ
Ing. R. Bertasio						RESPONSABILE ARCO DEL PROCESSIONAMENTO Ing. A. Strozzi