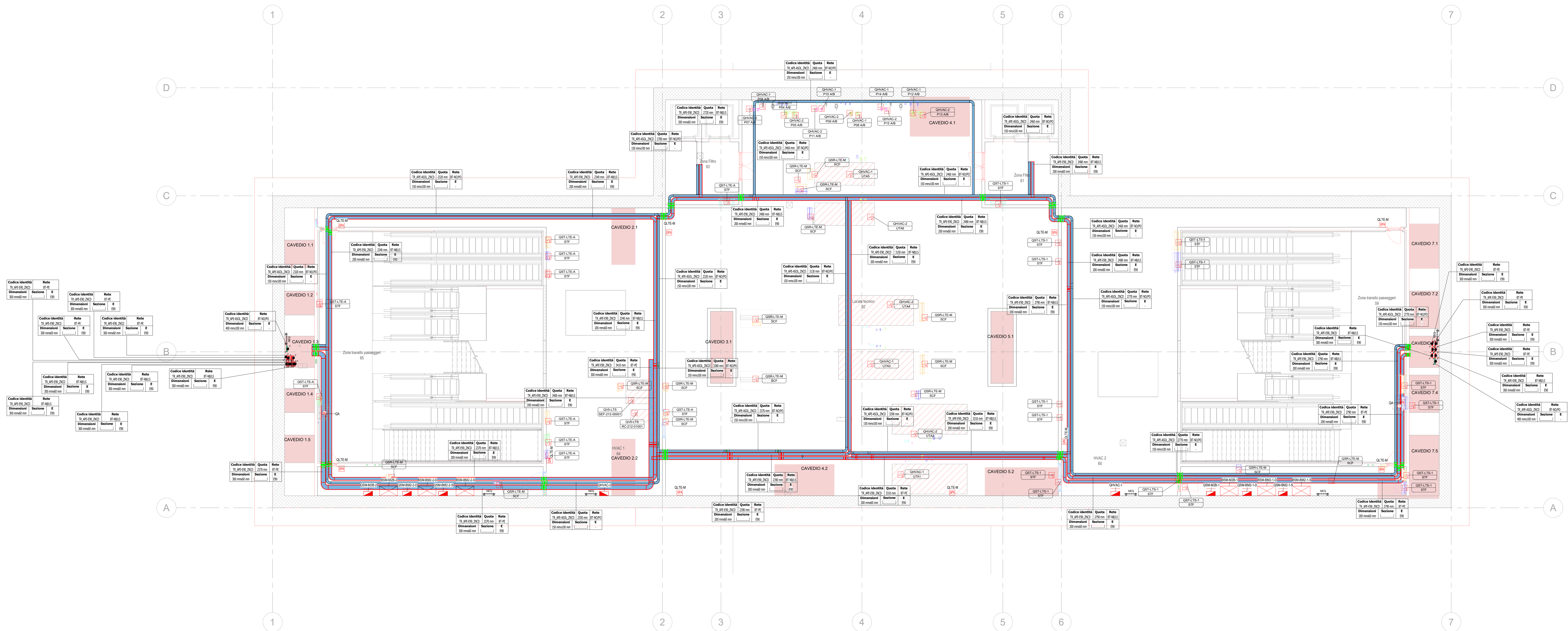
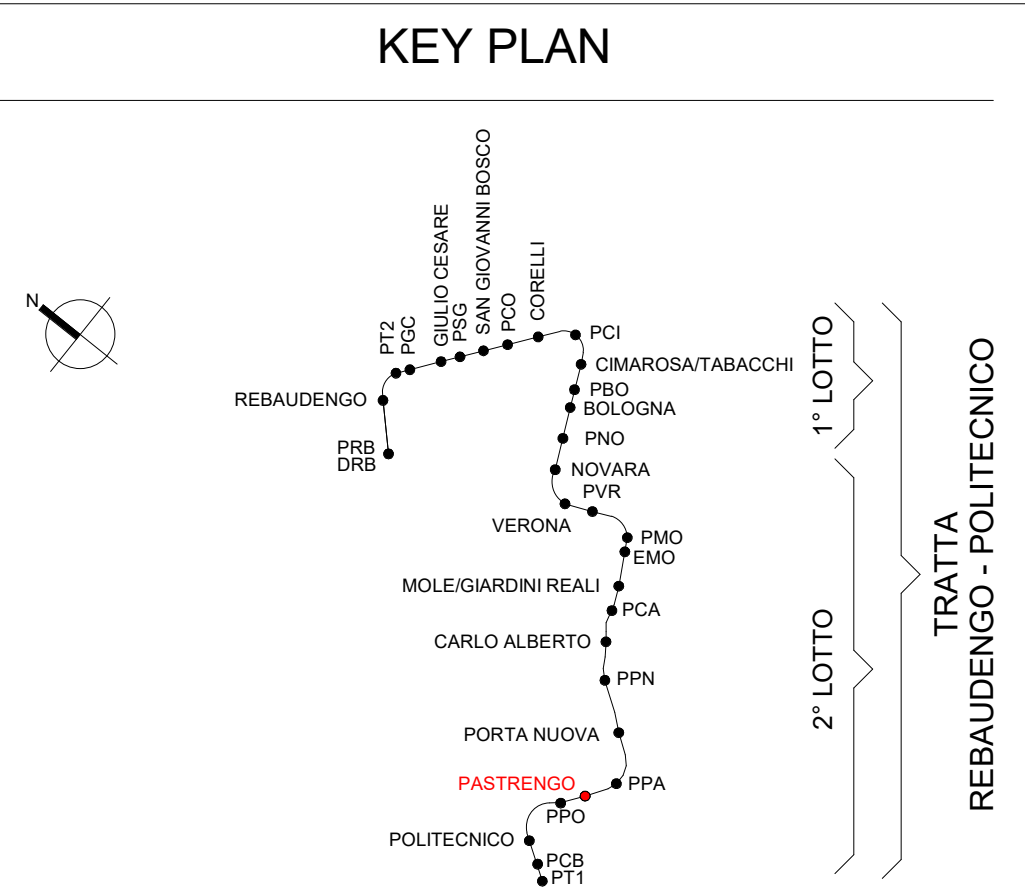
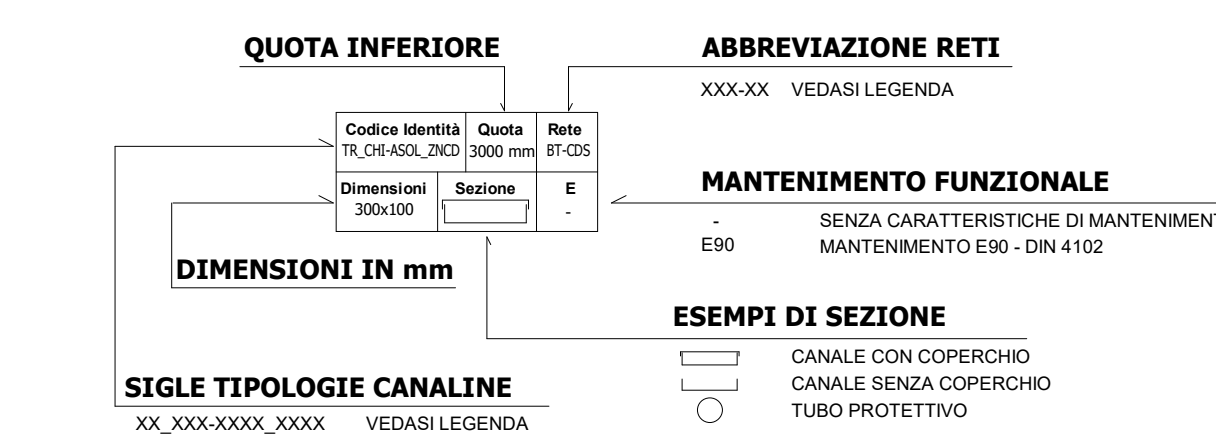


ID	Codice Identità	Simbolo	Descrizione
ED_CQUA_TER			Nota: requisiti minimi in punto CU, con feature predefinite per collegamenti dei conduttori equipotenziali. Nota: mediante sezioni BT
ED_AL1			Punto alimentazione noncassa
ED_AL2			Punto alimentazione armadio STF
ED_AL3			Punto alimentazione trifase/trifase-neutro - A vista con tubo in acciaio zincato e senza cavo
ED_AL4			Punto di alimentazione armadio SCF
ED_GPA			Quadretto prese metalico: n.1 presa interbloccata 3P+T, 400V, 32A, n.1 presa interbloccata 2P+T, 230V, 16A
ED_GPA1			Quadretto prese metalico: n.1 presa interbloccata 3P+T, 400V, 32A, n.1 presa interbloccata 2P+T, 230V, 16A



Legenda Distribuzione				
CANALINE NON DI SISTEMA				
Simbolo	CODICE IDENTITÀ	DESCRIZIONE	RETE	ABBREVIAZIONE
	TR_APE-ES0_ZINC	Canalina portacavi aperta senza copertura, acciaio zincato a caldo, mantenimento funzionale BT	Bassa tensione - Circuiti alimentazione no-break	BT-AB
	TR_APE-ES0_ZINC	Canalina portacavi aperta senza copertura, acciaio zincato a caldo, mantenimento funzionale BT	Bassa tensione - Illuminazione di sicurezza	BT-LS
	TR_APE-ES0_ZINC	Canalina portacavi aperta senza copertura, acciaio zincato a caldo, mantenimento funzionale BT	Bassa tensione - Privilegiata servizi emergenza	BT-PE
	TR_APE-AS0_ZINC	Canalina portacavi aperta senza copertura, acciaio zincato a caldo, mantenimento funzionale BT	Bassa tensione - Privilegiata servizi ordinari	BT-PO
	TR_APE-AS0_ZINC	Canalina portacavi aperta senza copertura, acciaio zincato a caldo, mantenimento funzionale BT	Bassa tensione - Privilegiata servizi emergenza	BT-PE(*)
	TR_APE-ES0_ZINC	Canalina portacavi aperta senza copertura, acciaio zincato a caldo, mantenimento funzionale BT	Canalina correnti deboli	CD-RE
	TR_APE-AS0_ZINC	Canalina portacavi aperta senza copertura, acciaio zincato a caldo, mantenimento funzionale BT	Canalina correnti deboli	CD-FO
	TR_APE-AS0_ZINC	Canalina portacavi aperta senza copertura, acciaio zincato a caldo, mantenimento funzionale BT	Fibra ottica	CD-FO
CANALINE DI SISTEMA				
Simbolo	CODICE IDENTITÀ	DESCRIZIONE	RETE	ABBREVIAZIONE
	CT_TRA_ZINC	Passella portacavi a traverso, in acciaio zincato a caldo	Media tensione Linea 1	MT-L1
	CT_TRA_ZINC	Passella portacavi a traverso, in acciaio zincato a caldo	Media tensione Linea 2	MT-L2
	CT_TRA_ZINC	Passella portacavi a traverso, in acciaio zincato a caldo	Media tensione Sottostazione elettrica	MT-SS
	TR_APE-ES0_ZINC	Canalina portacavi aperta senza copertura, acciaio zincato a caldo, mantenimento funzionale BT	Canalina bassa tensione Linee correnti deboli	BT-CD
	TR_APE-ES0_ZINC	Canalina portacavi aperta senza copertura, acciaio zincato a caldo, mantenimento funzionale BT	Canalina bassa tensione LPS	BT-LPS
	TR_CH-AS0_ZINC	Canalina portacavi chiusa con copertura, acciaio zincato a caldo	Canalina bassa tensione - segnale Canalina correnti deboli	BT-CD-S
	TR_APE-AS0_ZINC	Canalina portacavi aperta senza copertura, acciaio zincato a caldo, mantenimento funzionale BT	Canalina bassa tensione Linee di sistema	BT-ST
	TR_APE-AS0_ZINC	Canalina portacavi aperta senza copertura, acciaio zincato a caldo, mantenimento funzionale BT	Canalina segnale SIS - Linee di sistema (cavi di linea)	SE-SYS
	TR_APE-AS0_ZINC	Canalina portacavi aperta senza copertura, acciaio zincato a caldo, mantenimento funzionale BT	Canalina segnale SS - Segnalamento	SE-SS
	TR_APE-AS0_ZINC	Canalina portacavi aperta senza copertura, acciaio zincato a caldo, mantenimento funzionale BT	Canalina segnale SIS - Segnalamento	SE-SIS
	TR_APE-AS0_ZINC	Canalina portacavi aperta senza copertura, acciaio zincato a caldo, mantenimento funzionale BT	Canalina segnale ALM - Segnalamento	SE-ALM
	TR_APE-AS0_ZINC	Canalina portacavi aperta senza copertura, acciaio zincato a caldo, mantenimento funzionale BT	Fibra ottica	SE-FO
	TR_APE-AS0_ZINC	Canalina portacavi aperta senza copertura, acciaio zincato a caldo, mantenimento funzionale BT	Canalina correnti forti	CC-TR
	TR_APE-AS0_ZINC	Canalina portacavi aperta senza copertura, acciaio zincato a caldo, mantenimento funzionale BT	Canalina messa a terra	CC-TERRA
	TR_APE-AS0_ZINC	Canalina portacavi aperta senza copertura, acciaio zincato a caldo, mantenimento funzionale BT	Riserva	RIS
POLFORE INTERBATE				
Simbolo	CODICE IDENTITÀ	DESCRIZIONE	RETE	ABBREVIAZIONE
	ON_CORR_HPE-40N	Tubo pletico corrugato in HPE-40N	Media tensione Linea 1	MT-L1
	ON_CORR_HPE-40N	Tubo pletico corrugato in HPE-40N	Media tensione Linea 2	MT-L2
	ON_CORR_HPE-40N	Tubo pletico corrugato in HPE-40N	Media tensione Sottostazione elettrica	MT-SS
BLINDOSBARRE				
Simbolo	CODICE IDENTITÀ	DESCRIZIONE	RETE	ABBREVIAZIONE
	BD_CL_4P	Blindobarro in PVC, 4 poli	Linee di sistema	BT-ST
	SE_DR	Passetto di ripartizione composto di coperchio		
	-	Martinetto elettrico: salita - passante - discesa		
	OT_UNE_REI	Barriera frangifiamma per ripartizione pareti REI		
NOTE				
(*) "Mantenimento funzionale" garantito dalla modalità di posa a riposo del sovrappasso				
Le Abbreviazioni sono escluse dall'ambito degli impianti non di sistema				



Legenda				
Attrezzature elettriche di sistema				
Simbolo	CODICE IDENTITÀ	DESCRIZIONE		
	EE_TRA-MTBT	Trasformatore MT/BT in resina, Potenza nominale 1250 kVA		
QUADRI				
Simbolo	CODICE IDENTITÀ	DESCRIZIONE		
	EE_QBN_(None quadri)	Quadro bordo macchina		
	EE_QEL_(None quadri)	Quadro elettrico		
	EE_QES_(None quadri)	Quadro elettrico di sistema		
Etichetta apparecchi elettrici				
	Quadro elettrico di sfioramento			
	Libreria			
	Simbolo elemento elettrico			
NOTE				
I seguenti quadri di alimentazione si intendono composti di: - ED_AJ1, ED_AJ1-S: scala di derivazione, tubazione in acciaio zincato non filettato, separatori, cavi e raccordi; - ED_AJ2, ED_AJ2-S: scala di derivazione, tubazione in acciaio zincato non filettato, cavi e raccordi; - ED_GPA1, ED_GPA1-S: scala di derivazione, tubazione in acciaio zincato non filettato, cavi e raccordi; I quadri elettrici di sistema, i trasformatori, i QGBT sono esclusi dall'ambito degli impianti non di sistema.				

MINISTERO DELLE INFRASTRUTTURE E DELLA MOBILITÀ SOSTENIBILI
STRUTTURA TECNICA DI MISSIONE

COMUNE DI TORINO
CITTA' DI TORINO

METROPOLITANA AUTOMATICA DI TORINO
LINEA 2 - TRATTA POLITECNICO - REBAUENGO

PROGETTAZIONE DEFINITIVA
Lotto costruttivo 2: Bologna - Politecnico

PROGETTO DEFINITIVO		INFRATO <small>infrastruttura per la mobilità</small>		INFRA TRASPORTI S.r.l.	
DIRETTORE PROGETTAZIONE	Ing. R. Cirva	IL PROGETTISTA	Ing. F. Azzone	REV.	DATA
Responsabile Progettazione	Ing. R. Cirva	Responsabile Progettazione	Ing. F. Azzone	0	14/07/23
	n. 6038S		n. 122873	1	
ELABORATO		MTL2T1A2D	IELSPAT003	0	2
SCALA		1:100			
DATA		14/07/23			
AGGIORNAMENTI					
REV.	DESCRIZIONE	DATA	RELATTO	CONTROL.	APPROV.
0	EMISSIONE	20/03/22	Libe	ADN	FAZ
1	EMISSIONE FINALE A SEGUITO DI VERIFICA PREVENTIVA	20/04/23	Libe	FAZ	FAZ
2	EMISSIONE FINALE A SEGUITO DI VERIFICA PREVENTIVA	14/07/23	Libe	FAZ	FAZ

LOTTO 2

CARTELLA 12.2.1.12

53 MTL2T1A2D IELSPAT003

STAZIONE APPALTANTE

DIRETTORE DI SERVIZIO INFRASTRUTTURE E MOBILITÀ

Ing. R. Bertasio

RESPONSABILE UNICO DEL PROCEDIMENTO

Ing. A. Strazzerio