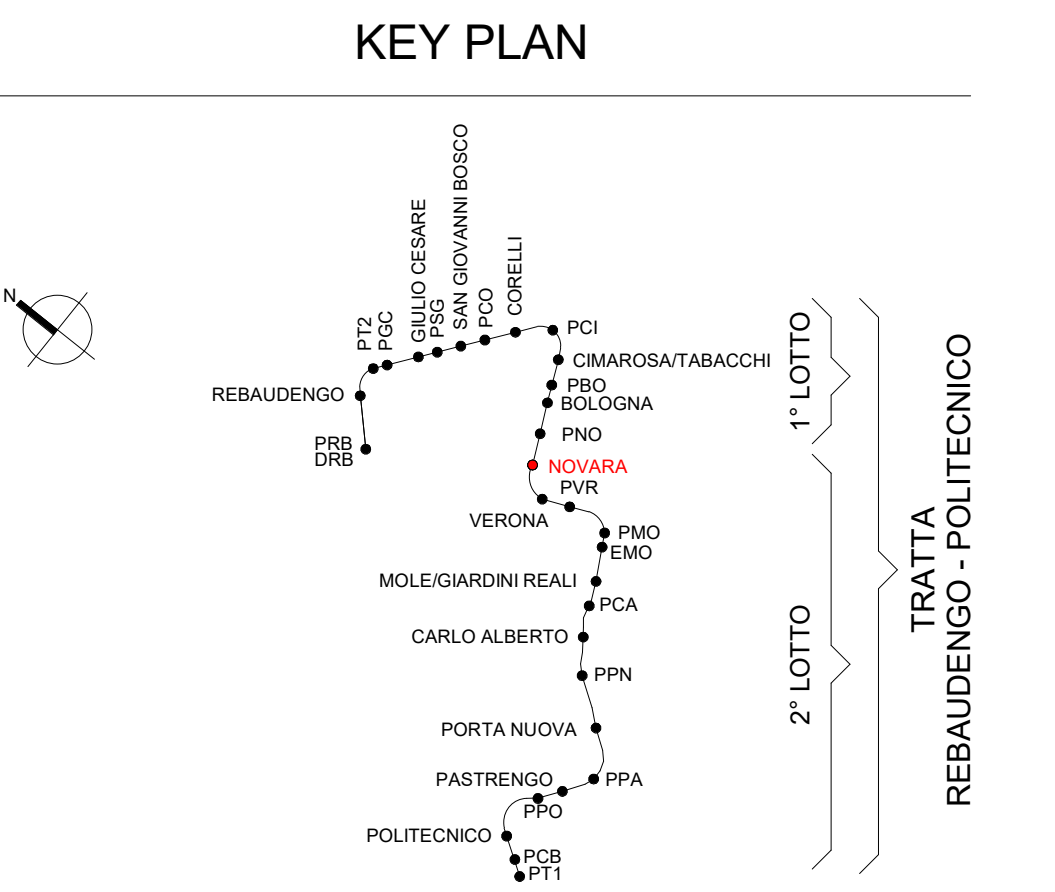
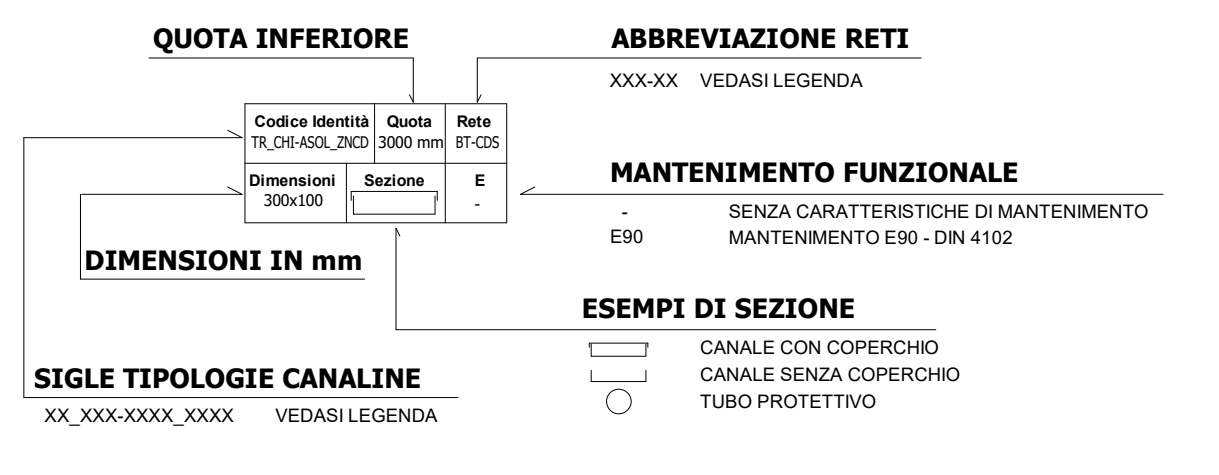
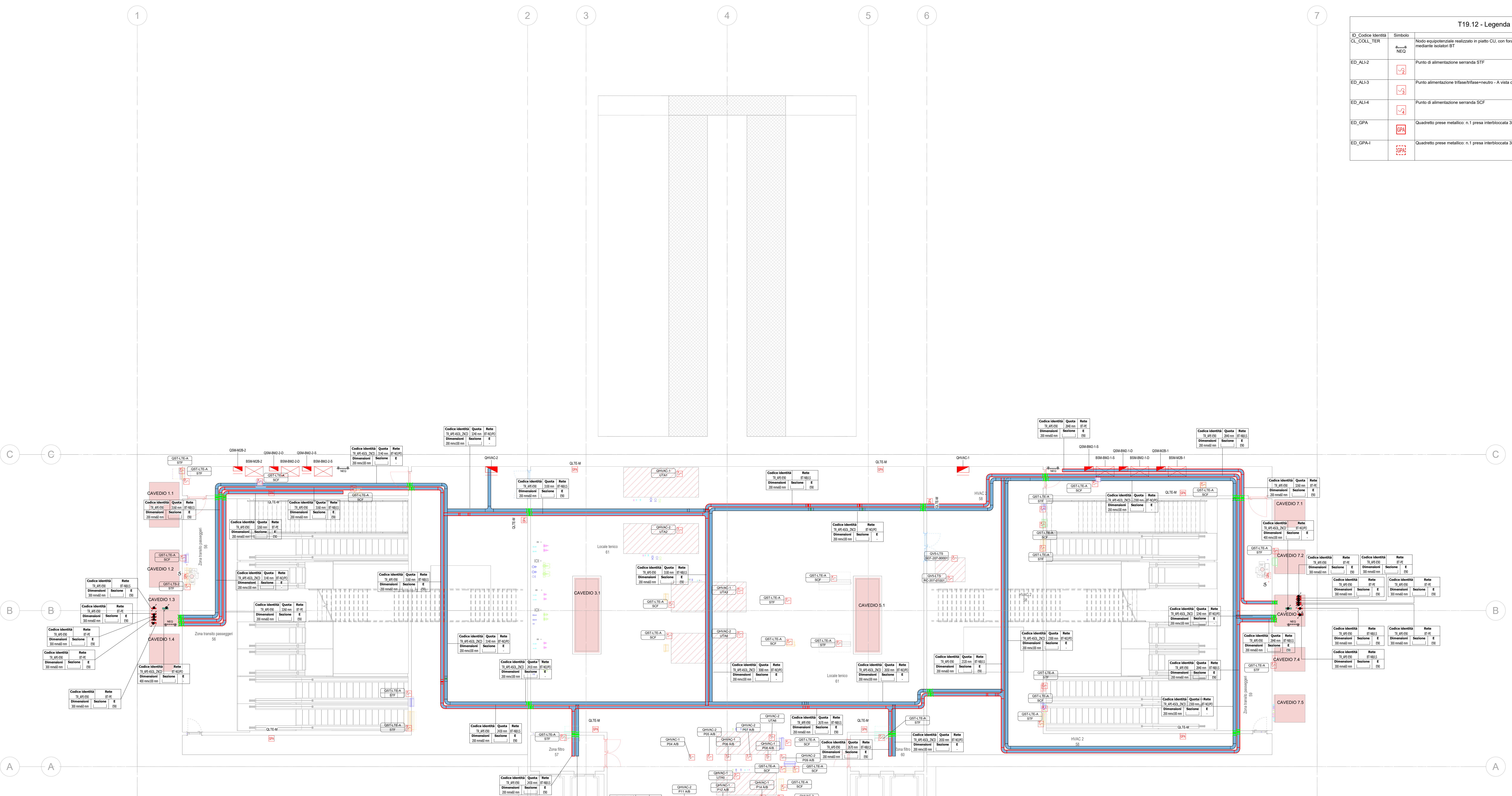


T19.12 - Legenda generale		
ED	Codice Identità	Descrizione
ED_CCL_TER	CL_CCL_TER	Nodo equipotenziale realizzato in pannello CU, con forature predisposte per i collegamenti di conduttori equipotenziali, fissato mediante isolatori BT
ED_ALI2	ALI2	Punto di alimentazione serranda STF
ED_ALI3	ALI3	Punto alimentazione trifase/trifase-neutro - A vista con tubo in acciaio zincato e senza cavo
ED_ALI4	ALI4	Punto di alimentazione serranda SCF
ED_GPA	GPA	Quadretto prese metallico: n.1 presa interbloccata 3P+T, 400V, 32A, n.1 presa interbloccata 2P+T, 230V, 16A
ED_GPA1	GPA1	Quadretto prese metallico: n.1 presa interbloccata 3P+T, 400V, 32A, n.1 presa interbloccata 2P+T, 230V, 16A



Legenda Distribuzione				
SIMBOLO	CODICE IDENTITA'	DESCRIZIONE	RETE	ABBREVAZIONE
CANALINE NON DI SISTEMA				
	TR_APE-E90_ZNCD	Canalina portacavi aperta senza coperto, acciaio, in acciaio zincato a caldo, mantenimento funzionale E90	Bassa tensione - Canali alimentazione no-break	BT-NB
	TR_APE-ASCL_ZNCD	Canalina portacavi aperta senza coperto, acciaio, in acciaio zincato a caldo	Bassa tensione - Illuminazione di sicurezza	BT-IS
	TR_APE-ASCL_ZNCD	Canalina portacavi aperta senza coperto, acciaio, in acciaio zincato a caldo	Bassa tensione - Privilegiata servizi emergenza	BT-PE
	TR_APE-ASCL_ZNCD	Canalina portacavi aperta senza coperto, acciaio, in acciaio zincato a caldo	Bassa tensione - Privilegiata servizi ordinari	BT-FO
	TR_APE-ASCL_ZNCD	Canalina portacavi aperta senza coperto, acciaio, in acciaio zincato a caldo	Bassa tensione - Normale servizi ordinari	BT-NO
	TR_APE-ASCL_ZNCD	Canalina portacavi aperta senza coperto, acciaio, in acciaio zincato a caldo	Bassa tensione - Privilegiata servizi emergenza	BT-PE(*)
	TR_APE-E90_ZNCD	Canalina portacavi aperta senza coperto, acciaio, in acciaio zincato a caldo, mantenimento funzionale E90	Canalina correnti deboli	CD-R1
	TR_APE-ASCL_ZNCD	Canalina portacavi aperta senza coperto, acciaio, in acciaio zincato a caldo	Canalina correnti deboli	CD-FO
CANALINE DI SISTEMA				
	CT_TRA_ZNCD	Passerella portacavi a traversari, in acciaio zincato a caldo	Media tensione Linea 1	MT-L1
	CT_TRA_ZNCD	Passerella portacavi a traversari, in acciaio zincato a caldo	Media tensione Linea 2	MT-L2
	CT_TRA_ZNCD	Passerella portacavi a traversari, in acciaio zincato a caldo	Media tensione Sottostazione, elettrica	MT-SS
	TR_APE-E90_ZNCD	Canalina portacavi aperta senza coperto, acciaio, in acciaio zincato a caldo, mantenimento funzionale E90	Canalina bassa tensione	BT-CDA
	TR_APE-E90_ZNCD	Canalina portacavi aperta senza coperto, acciaio, in acciaio zincato a caldo, mantenimento funzionale E90	Canalina bassa tensione	BT-UPS
	TR_APE-E90_ZNCD	Canalina portacavi aperta senza coperto, acciaio, in acciaio zincato a caldo, mantenimento funzionale E90	Canalina bassa tensione - segnale	BT-CDG
	TR_APE-E90_ZNCD	Canalina portacavi aperta senza coperto, acciaio, in acciaio zincato a caldo, mantenimento funzionale E90	Canalina bassa tensione	BT-BT
	TR_APE-E90_ZNCD	Canalina portacavi aperta senza coperto, acciaio, in acciaio zincato a caldo, mantenimento funzionale E90	Canalina bassa tensione	BT-FT
	TR_APE-E90_ZNCD	Canalina portacavi aperta senza coperto, acciaio, in acciaio zincato a caldo, mantenimento funzionale E90	Canalina segnale	SE-SYS
	TR_APE-E90_ZNCD	Canalina portacavi aperta senza coperto, acciaio, in acciaio zincato a caldo, mantenimento funzionale E90	Canalina segnale	SE-SG
	TR_APE-E90_ZNCD	Canalina portacavi aperta senza coperto, acciaio, in acciaio zincato a caldo, mantenimento funzionale E90	Canalina segnale	SE-SS
	TR_APE-E90_ZNCD	Canalina portacavi aperta senza coperto, acciaio, in acciaio zincato a caldo, mantenimento funzionale E90	Canalina segnale	SE-ALM
	TR_APE-E90_ZNCD	Canalina portacavi aperta senza coperto, acciaio, in acciaio zincato a caldo, mantenimento funzionale E90	Canalina segnale	SE-FO
	TR_APE-E90_ZNCD	Canalina portacavi aperta senza coperto, acciaio, in acciaio zincato a caldo, mantenimento funzionale E90	Canalina correnti forti	CC-TR
	TR_APE-E90_ZNCD	Canalina portacavi aperta senza coperto, acciaio, in acciaio zincato a caldo, mantenimento funzionale E90	Canalina messa a terra	CC-TERRA
	TR_APE-E90_ZNCD	Canalina portacavi aperta senza coperto, acciaio, in acciaio zincato a caldo, mantenimento funzionale E90	Riserva	RIS
POLIFORO INTERRATE				
	CL_CORR_HDPE-45N	Tubo protettivo compatto in HDPE-45N	Media tensione Linea 1	MT-L1
	CL_CORR_HDPE-45N	Tubo protettivo compatto in HDPE-45N	Media tensione Linea 2	MT-L2
	CL_CORR_HDPE-45N	Tubo protettivo compatto in HDPE-45N	Media tensione Sottostazione, elettrica	MT-SS
BLINDOSARRE				
	BD_CU_4P	Birondabini in rame, 4 poli	Linee di sistema	BT-BT
	SE_DR	Pezzettini di ispezione compatto di coperto		
		Montante elettrico: salita - passante - discesa		
	CF_LM_RFI	Barriera frangifiamma per ripetitori pareti RET		
NOTE				
(*) "Mantenimento funzionale garantito dalla modalità di posa a ridosso del soletto"				
Le birondabini sono escluse dall'appalto degli impianti non di sistema				



Legenda		
SIMBOLO	CODICE IDENTITA'	DESCRIZIONE
	EE_TRA-MT/BT	Trasformatore MT/BT in resina, Potenza nominale 125k VA
QUADRI		
	EE_QM_(Nome quadro)	Quadro bordo macchina
	EE_QE_(Nome quadro)	Quadro elettrico
	EE_QES_(Nome quadro)	Quadro elettrico di sistema
Etichette apparecchi elettrici		
		Quadro elettrico di riferimento
		Utensile
		Strumento elettrico
NOTE		
I seguenti punti di alimentazione si intendono compresi di: - ED_ALI_1, ED_ALI_2: scatola di derivazione, tabellone in acciaio zincato non laccato, separatori, cavo e accessori; - ED_ALI_3, ED_ALI_4: scatola di derivazione, tabellone in acciaio zincato non laccato, cavo e accessori; - ED_GPA_1, ED_GPA_2, ED_GPA_3: scatola di derivazione, tabellone in acciaio zincato non laccato, cavo e accessori. I quadri elettrici di sistema, i trasformatori, i QBT sono esclusi dall'appalto degli impianti non di sistema.		

MINISTERO DELLE INFRASTRUTTURE E DELLA MOBILITÀ SOSTENIBILI
STRUTTURA TECNICA DI MISSIONE

Mims
COMUNE DI TORINO
CITTA' DI TORINO

METROPOLITANA AUTOMATICA DI TORINO
LINEA 2 - TRATTA POLITECNICO - REBAUDENGO
PROGETTAZIONE DEFINITIVA
Lotto costruttivo 2: Bologna - Politecnico

PROGETTO DEFINITIVO	IL PROGETTISTA	INFRA.TO INFRASTRUTTURE.TO S.r.l.
Inq. R. Criva Orafe degli Impianti della Provincia di Torino n. 60385	Inq. F. Azzarone Orafe degli Impianti della Provincia di Torino n. 122873	IMPIANTI NON DI SISTEMA - STAZIONE NOVARA IMPIANTO ELETTRICO E FORZA MOTRICE DISTRIBUZIONE PIANTA PIANO SECONDO MEZZANINO
ELABORATO	REV. REV. DATA	SCALA DATA
BM MANAGER Geom. L. D'Accardi	MTL2T1AZD IELSNOT003	0 1 1 : 100 14/07/23
AGGIORNAMENTI		
n. 1 di 1		
REV.	DESCRIZIONE	DATA REDATTO CONTROL. APPROV. VISTO
0	EMISSIONE	11/03/22 LBO AGI FAZ RC
1	EMISSIONE FINALE A SEGUITO DI VERIFICA PREVENTIVA	14/07/23 LBO FAZ RC

STAZIONE APPALTANTE

OBIETTIVI DI QUALITÀ
INFRASTRUTTURE E MOBILITÀ
Ing. R. Bertasio

RESPONSABILE UNICO DEL PROCESSIONAMENTO
Ing. A. Strazzerio