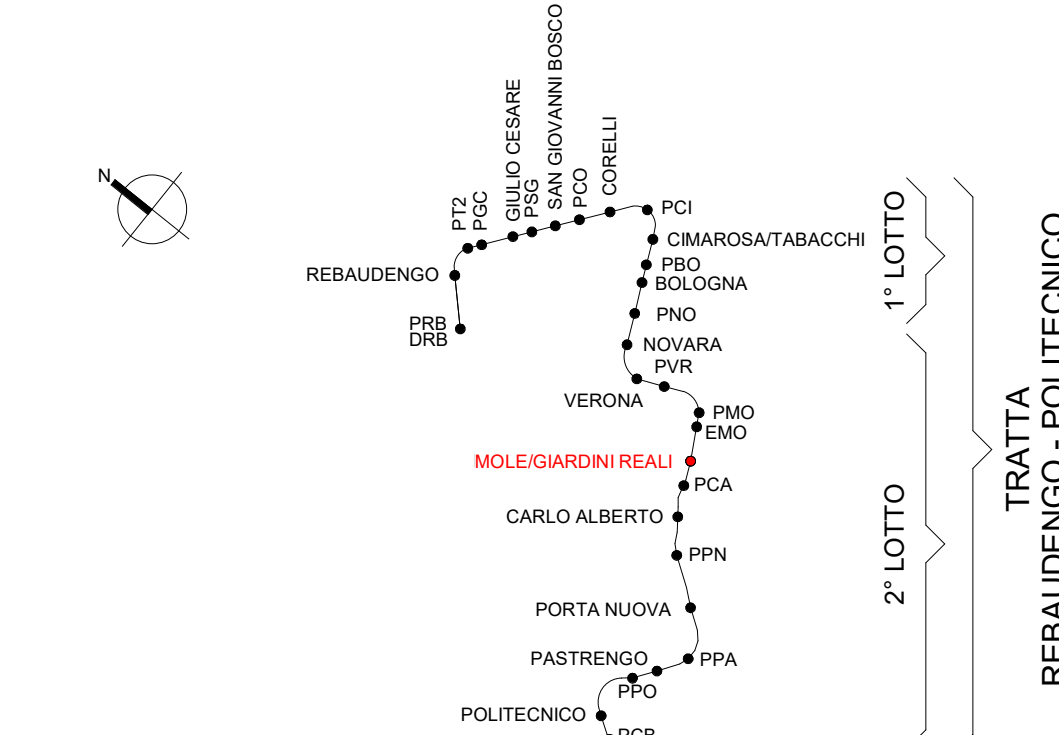


KEY PLAN

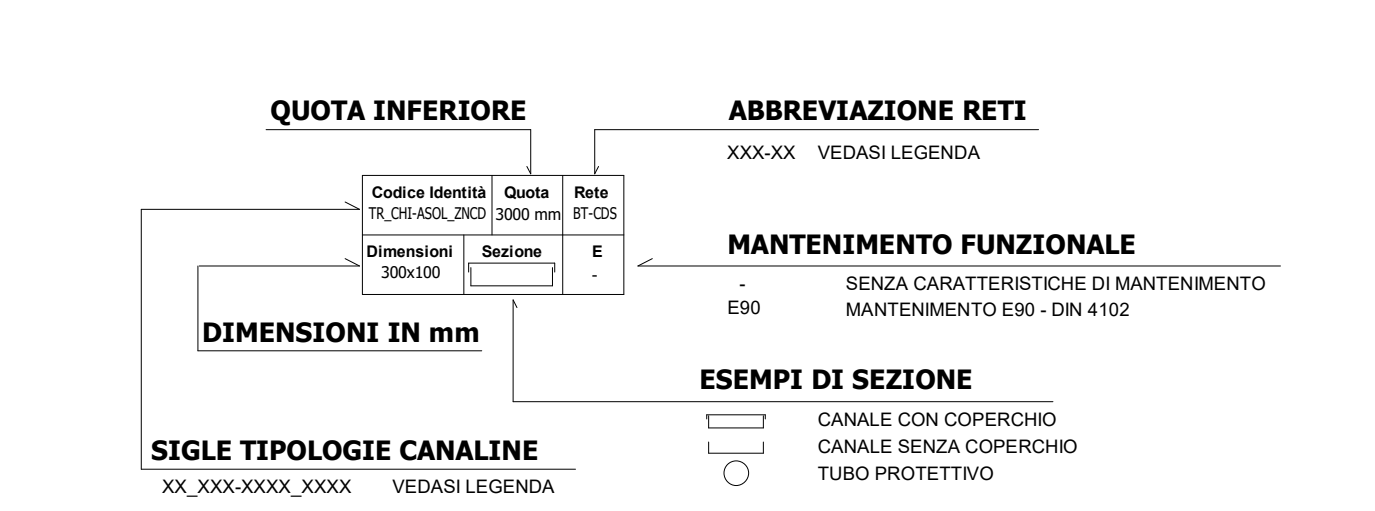
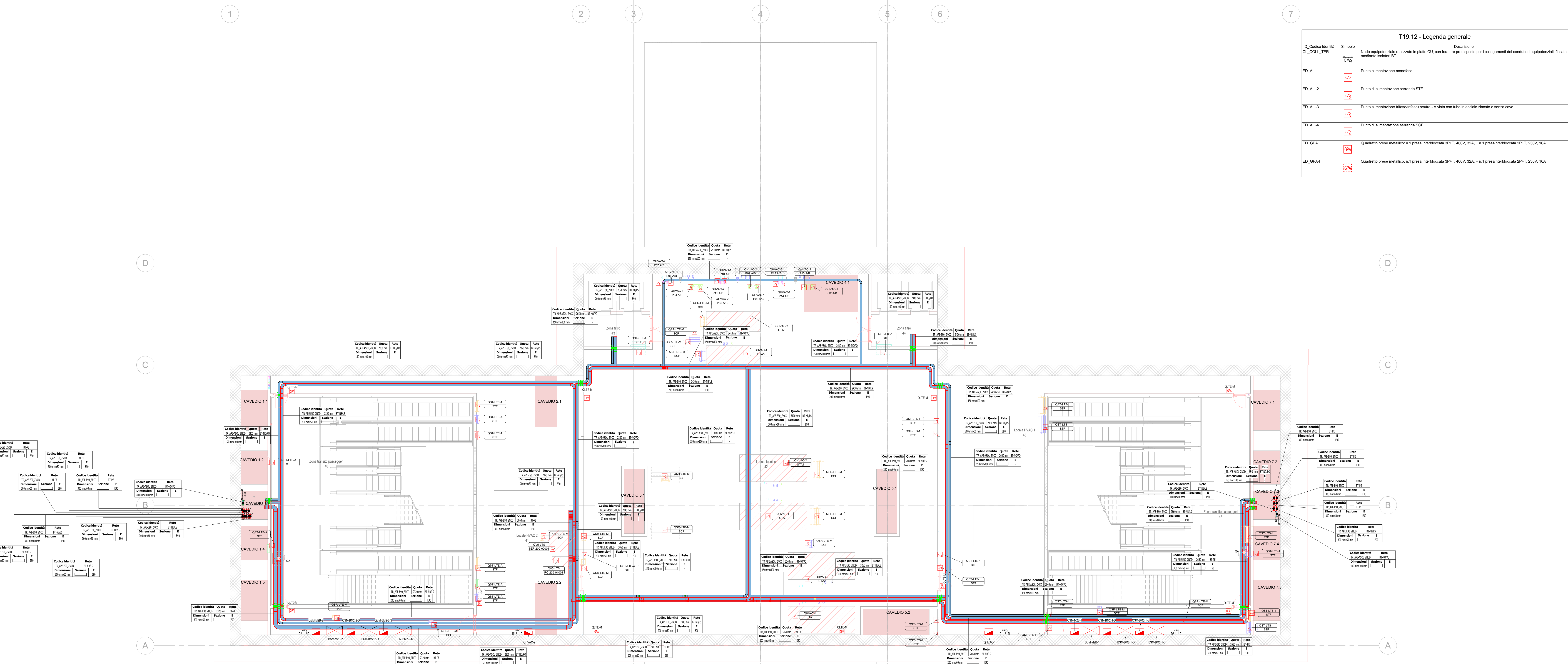


T19 12 - Legenda generale

ID	Codice Identità	Simbolo	Descrizione
ED_COLL_TER		NEG	Neodi equipotenziale realizzato in piombo CU, con forature predisporre per i collegamenti dei conduttori equipotenziali, fissato mediante scotch BT
ED_AL1-1		[Simbolo]	Punto alimentazione microfase
ED_AL1-2		[Simbolo]	Punto di alimentazione serranda STF
ED_AL1-3		[Simbolo]	Punto alimentazione trifase/trasformatore - A vista con tubo in acciaio zincato e senza cavo
ED_AL1-4		[Simbolo]	Punto di alimentazione serranda SCF
ED_GPA		[Simbolo]	Quadretto prese metallico: n.1 presa interbloccata 3P+T, 400V, 32A, n.1 presa interbloccata 2P+T, 230V, 16A
ED_GPA.1		[Simbolo]	Quadretto prese metallico: n.1 presa interbloccata 3P+T, 400V, 32A, n.1 presa interbloccata 2P+T, 230V, 16A

Legenda Distribuzione

CANALINE NON DI SISTEMA			
SIMBOLO	CODICE IDENTITÀ	DESCRIZIONE	ABBREVIAZIONE
[Simbolo]	TR_APE-ES0_ZNCD	Canalina portacavi aperta senza coperchio, assolata, in acciaio zincato a caldo, mantenimento funzionale ES0	Bassa tensione - Circuiti alimentazione no-break BT-NB Bassa tensione - Illuminazione di sicurezza BT-LS Bassa tensione - Privilegiata servizi emergenza BT-PE Bassa tensione - Privilegiata servizi ordinari BT-PO Bassa tensione - Normale servizi ordinari BT-NO Bassa tensione - Privilegiata servizi emergenza BT-PE(*)
[Simbolo]	TR_APE-AS0_ZNCD	Canalina portacavi aperta senza coperchio, assolata, in acciaio zincato a caldo	Canalina correnti deboli CO-RI Distribuzione Isopne CO-PI Fibra ottica CO-FO
[Simbolo]	TR_APE-ES0_ZNCD	Canalina portacavi aperta senza coperchio, assolata, in acciaio zincato a caldo, mantenimento funzionale ES0	
[Simbolo]	TR_APE-AS0_ZNCD	Canalina portacavi aperta senza coperchio, assolata, in acciaio zincato a caldo	
CANALINE DI SISTEMA			
SIMBOLO	CODICE IDENTITÀ	DESCRIZIONE	ABBREVIAZIONE
[Simbolo]	CT_TRA_ZNCD	Passerello portacavi a traversi, in acciaio zincato a caldo	Media tensione Linea 1 MT-L1 Media tensione Linea 2 MT-L2 Media tensione Sottostazione elettrica MT-SSE
[Simbolo]	TR_APE-ES0_ZNCD	Canalina portacavi aperta senza coperchio, assolata, in acciaio zincato a caldo, mantenimento funzionale ES0	Canalina bassa tensione Linee correnti deboli BT-CD Canalina bassa tensione UPS BT-UPS
[Simbolo]	TR_CHI-AS0_ZNCD	Canalina portacavi chiusa con coperchio, assolata, in acciaio zincato a caldo	Canalina bassa tensione - segnale SE-CDS Canalina bassa tensione Linee di sistema BT-BT Canalina segnale S/S - Linee di sistema (cavi di linea) SE-SYS Canalina segnale SG - Segnalamento SE-SG Canalina segnale S/S - Segnalamento SE-SIS Canalina segnale ALM - Segnalamento SE-ALM Canalina segnale F/fora v/csa SE-FO Canalina correnti fuori Tensione/c/c Canalina messa a terra CC-TERRA Risorsa RIS
[Simbolo]	TR_APE-AS0_ZNCD	Canalina portacavi aperta senza coperchio, assolata, in acciaio zincato a caldo	
POLIFORE INTERRATE			
SIMBOLO	CODICE IDENTITÀ	DESCRIZIONE	ABBREVIAZIONE
[Simbolo]	CL_COLL_HOPE-45N	Tubo protettivo compatto in HOPE-45N	Media tensione Linea 1 MT-L1 Media tensione Linea 2 MT-L2 Media tensione Sottostazione elettrica MT-SSE
BLINDOSBARRE			
SIMBOLO	CODICE IDENTITÀ	DESCRIZIONE	ABBREVIAZIONE
[Simbolo]	BD_CU_4P	Blindosbarra in rame, 4 poli	Linee di sistema BT-BT
[Simbolo]	SE_DR	Pezzo di lappatore compatto di coperchio	
[Simbolo]	-	Montante elettrico salita - pesante - discesa	
[Simbolo]	CF_LINE_REI	Barra trifilare per ripristino pareti REI	
NOTE			
(*) Mantenimento funzionale garantito dalla modalità di posa a ridosso del soffitto			
Le blindosbarre sono escluse dall'appalto degli impianti non di sistema			



Legenda

Simbolo	Codice Identità	Descrizione
[Simbolo]	EE_TRA-MT/BT	Trasformatore MT/BT in resina, Potenza nominale 1250 kVA
QUADRI		
[Simbolo]	EE_QM_(Nome quadro)	Quadro torzo macchine
[Simbolo]	EE_QEL_(Nome quadro)	Quadro elettrico
[Simbolo]	EE_QES_(Nome quadro)	Quadro elettrico di sistema
Etichetta apparecchi elettrici		
[Simbolo]		Quadro elettrico di riferimento
[Simbolo]		Utensile
[Simbolo]		Simbolo elemento elettrico
NOTE		
I seguenti punti di alimentazione si impongono compresi di: - ED_AL1, ED_AL2, ED_AL3: scopia di derivazione, tubazione in acciaio zincato non filettabile, separatori, cavo e raccordi; - ED_AL3, STF, ED_AL4, SCF: scopia di derivazione, tubazione in acciaio zincato non filettabile, cavo e raccordi; - ED_GPA, ED_GPA.1, ED_GPA, ED_PUNEL: scopia di derivazione, tubazione in acciaio zincato non filettabile, cavo e raccordi.		
I quadri elettrici di sistema, i trasformatori, i QGBT sono esclusi dall'appalto degli impianti non di sistema.		

MINISTERO DELLE INFRASTRUTTURE E DELLA MOBILITÀ SOSTENIBILI
STRUTTURA TECNICA DI MISSIONE

Mims
COMUNE DI TORINO

METROPOLITANA AUTOMATICA DI TORINO
LINEA 2 - TRATTA POLITECNICO - REBAUDENGO
Lotto costruttivo 2: Bologna - Politecnico

PROGETTO DEFINITIVO

DIRETTORE PROGETTAZIONE RESPONSABILE INGEGNERE MICHELE SPANZONICHI

IL PROGETTISTA **INFRA.TO** INFRASTRASPORTI.TO S.r.l.

ING. R. CRIVA
Olivio degli Ingegneri della Provincia di Torino n. 60385

ING. F. AZZARONE
Olivio degli Ingegneri della Provincia di Torino n. 122871

IMPIANTI NON DI SISTEMA - STAZIONE MOLE/GIARDINI REALI
IMPIANTO ELETTRICO E FORZA MOTTRICE
DISTRIBUZIONE PIANTA PIANO SECONDO MEZZANINO

ELABORATO	REV.	REV. DES.	SCALA	DATA
MTL2T1A2Z IELSMOT003	0	1	1 : 100	14/07/23

AGGIORNAMENTI

REV. DES. DATA DESCRIZIONE

0	EMMISSIONE	11/03/22	LSB	AGI	FAZ	RCI
1	EMMISSIONE FINALE A SEGUITO DI VERIFICA PREVENTIVA	14/07/23	LSB	FAZ	FAZ	RCI

STAZIONE APPALTANTE

QUETTONI DI DIVISIONE INFRASTRUTTURE E MOBILITÀ
Ing. R. Bertasio

RESPONSABILE UNICO DEL PROCESSIONAMENTO
Ing. A. Strazziero