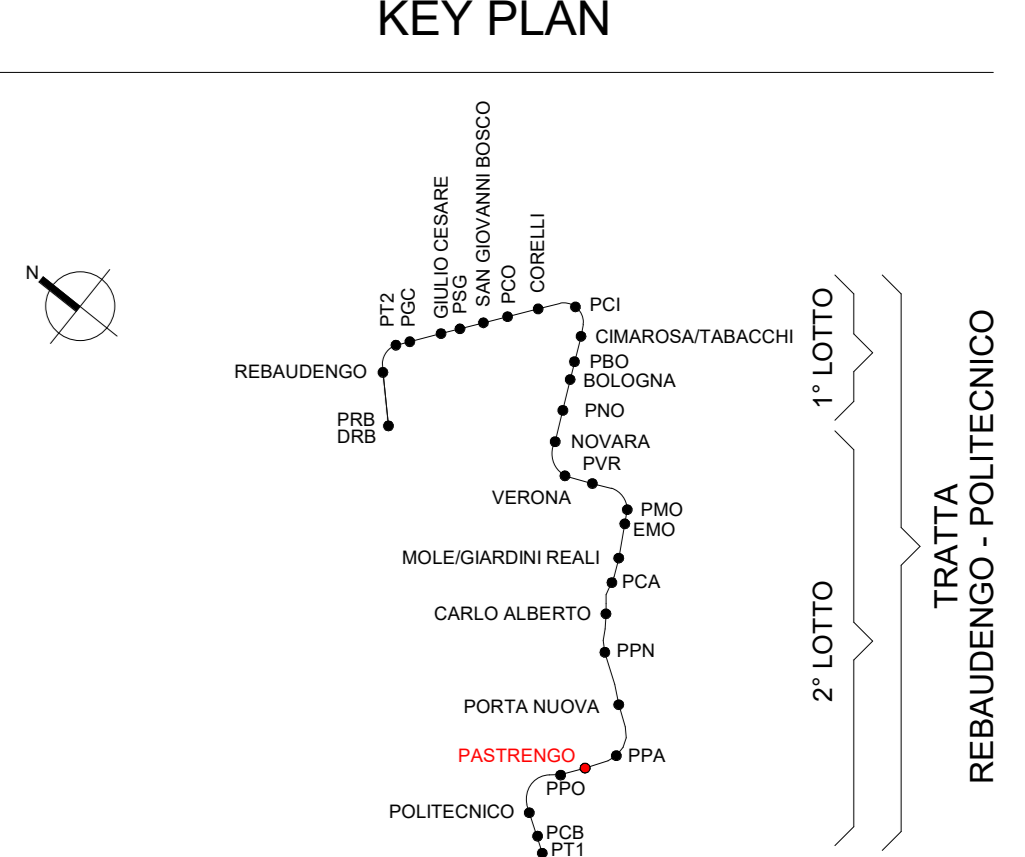
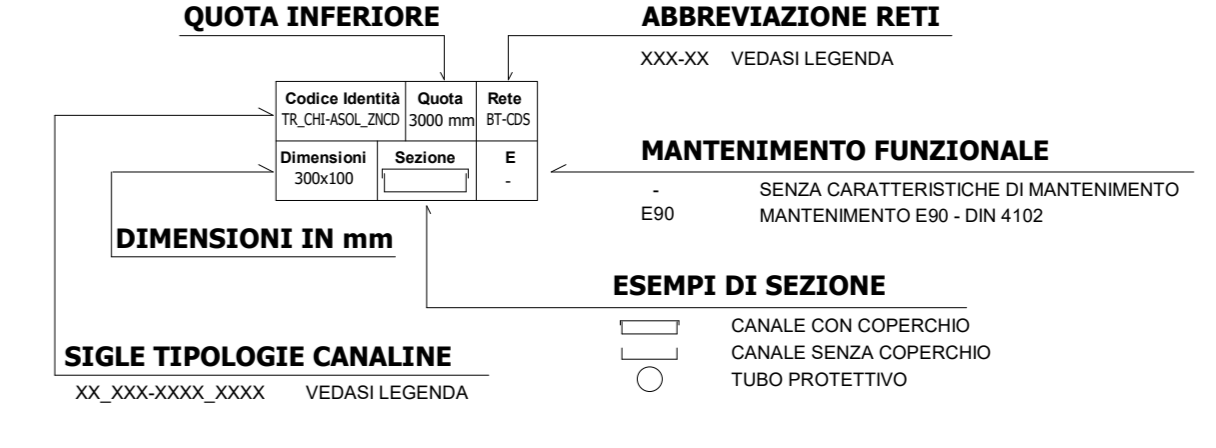
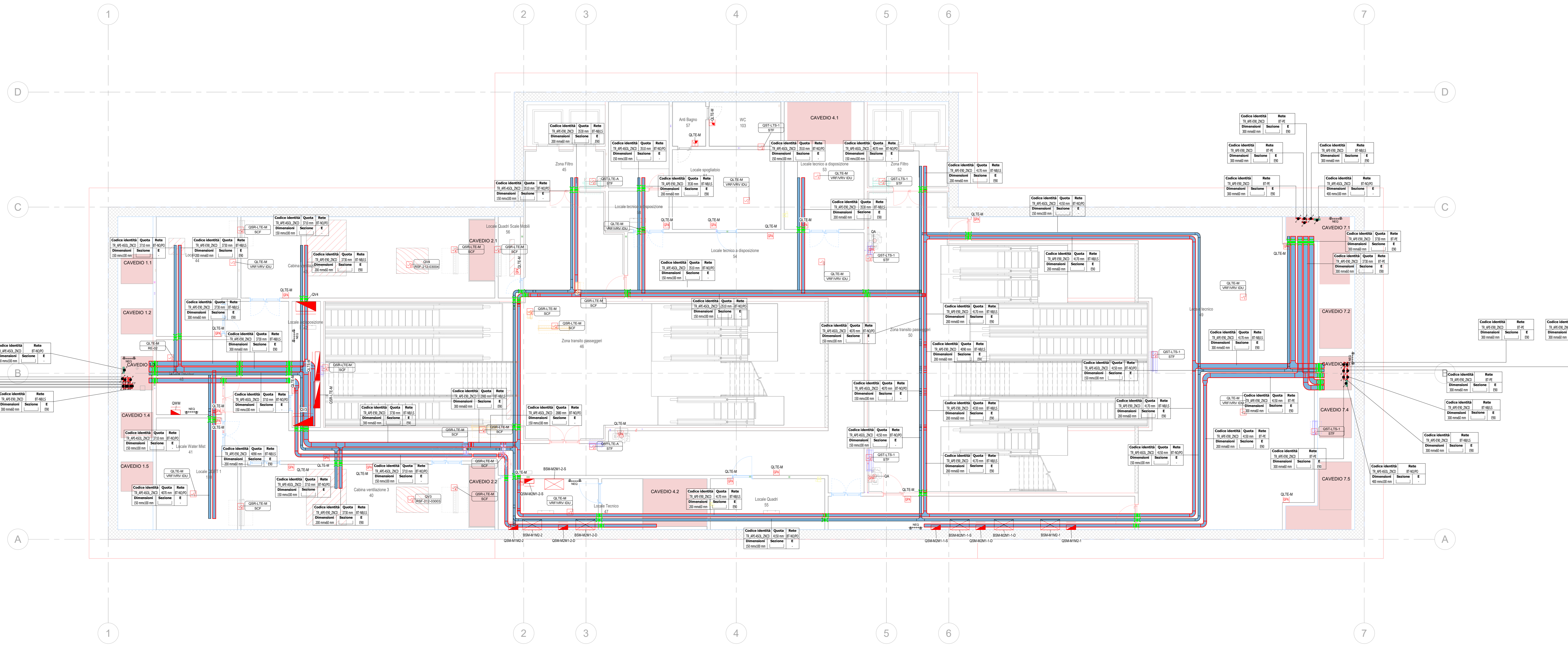


ID	Simbolo	Descrizione
ED_CAI_1TR		Tray per conduttori in PVC con traliccio prefabbricato per collegamenti di conduttori equipotenziali, fissato mediante isolatori BT
ED_A1.1		Punto di alimentazione monofase
ED_A1.2		Punto di alimentazione trifase 3TF
ED_A1.3		Punto di alimentazione trifase+neutro - A vista con tubo in acciaio zincato e senza cavo
ED_A1.4		Punto di alimentazione trifase 3CF
ED_GPA		Quadro prese metallico n.1 presa interbloccata 3P+Y-400V, 32A, n.1 presa interbloccata 2P+Y-230V, 16A
ED_GPA1		Quadro prese metallico n.1 presa interbloccata 3P+Y-400V, 32A, n.1 presa interbloccata 2P+Y-230V, 16A
ED_PUNEL		Punto presa LINEE P40



Legenda Distribuzione				
CANALINE NON DI SISTEMA				
Simbolo	CODICE IDENTIF.	DESCRIZIONE	RETE	ABBREVIAZIONE
	TR_APE-EN0_ZINC	Canalina portacavi aperta senza copertura, in acciaio zincato a caldo, mantenimento funzionale EN60287	Bassa tensione - Circuiti alimentazione no-break Bassa tensione - Illuminazione di sicurezza Bassa tensione - Privilegiata servizi emergenza	BT-AB BT-L5 BT-PE
	TR_APE-AS0_ZINC	Canalina portacavi aperta senza copertura, in acciaio zincato a caldo	Bassa tensione - Privilegiata servizi ordinari	BT-PO
	TR_APE-EN0_ZINC	Canalina portacavi aperta senza copertura, in acciaio zincato a caldo, mantenimento funzionale EN60287	Bassa tensione - Normale servizi ordinari Bassa tensione - Privilegiata servizi emergenza	BT-NO BT-PE(*)
	TR_APE-AS0_ZINC	Canalina portacavi aperta senza copertura, in acciaio zincato a caldo, mantenimento funzionale EN60287	Canalina correnti deboli Rivoluzione Inonda	CD-RE
	TR_APE-AS0_ZINC	Canalina portacavi aperta senza copertura, in acciaio zincato a caldo	Canalina correnti deboli Fibra ottica	CD-FO
CANALINE DI SISTEMA				
Simbolo	CODICE IDENTIF.	DESCRIZIONE	RETE	ABBREVIAZIONE
	CT_TRA_ZINC	Passella portacavi a traverso, in acciaio zincato a caldo	Media tensione Linea 1 Media tensione Linea 2 Media tensione Sottostazione elettrica	MT-L1 MT-L2 MT-SS
	TR_APE-EN0_ZINC	Canalina portacavi aperta senza copertura, in acciaio zincato a caldo, mantenimento funzionale EN60287	Canalina base tensione Linee correnti deboli	BT-COA BT-LPS
	TR_OH-AS0_ZINC	Canalina portacavi chiusa con copertura, in acciaio zincato a caldo	Canalina base tensione - segnale Canalina correnti deboli	BT-COS BT-CDB
	TR_APE-AS0_ZINC	Canalina portacavi aperta senza copertura, in acciaio zincato a caldo	Canalina segnale Linee di sistema Linee di sistema S15 - Linee di sistema (cavi di linea) Canalina segnale S15 - Segnalamento Canalina segnale S15 - Segnalamento Canalina segnale ALM - Segnalamento Canalina segnale ALM - Segnalamento Fibra ottica Canalina correnti forti FIBROTELEC Canalina messa a terra Riserva	SE-S15 SE-SG SE-SIS SE-ALM SE-FO CC-TR CC-TERRA RIS
POLIFORE INTERBATE				
Simbolo	CODICE IDENTIF.	DESCRIZIONE	RETE	ABBREVIAZIONE
	ON_CORR_HDP-45N	Tubo polietilene corrugato in HDP-45N	Media tensione Linea 1 Media tensione Linea 2 Media tensione Sottostazione elettrica	MT-L1 MT-L2 MT-SS
BLINDOSBARRE				
Simbolo	CODICE IDENTIF.	DESCRIZIONE	RETE	ABBREVIAZIONE
	BD_CL_4P	Blindosbarra in rame, 4 poli	Linee di sistema	BT-BT
	SE_DR	Pezzo di isolatore composto di coperchio		
	-	Martina elettrica: salta - passante - divisa		
	OT_UNE_REI	Barriera frangifiamma per riparo pareti REI		
NOTE				
(*) "Mantenimento funzionale" garantito dalla modalità di posa a riposo del sodo"				
Le Abbreviazioni sono escluse dall'ambito degli impianti non di sistema				



Legenda				
Attrezzature elettriche di sistema				
Simbolo	CODICE IDENTIF.	DESCRIZIONE		
	EE_TRA-MTBT	Trasformatore MTBT in resina, Potenza nominale: 1250 kVA		
QUADRI				
Simbolo	CODICE IDENTIF.	DESCRIZIONE		
	EE_QB1 (Nono quadro)	Quadro bordo macchina		
	EE_QEL (Nono quadro)	Quadro elettrico		
	EE_QES (Nono quadro)	Quadro elettrico di sistema		
Etichette apparecchi elettrici				
		Quadro elettrico di riferimento		
		Libera		
		Simbolo elemento elettrico		
NOTE				
I seguenti quadri di alimentazione si intendono composti di:				
- ED_A1.1, ED_A1.2, ED_A1.3: scatola di derivazione, tubazione in acciaio zincato non laccato, isolatore, cavo e raccordi;				
- ED_A1.4, ED_A1.5: scatola di derivazione, tubazione in acciaio zincato non laccato, cavo e raccordi;				
- ED_GPA, ED_GPA1, ED_GPA2, ED_GPA3, ED_GPA4: scatola di derivazione, liberezza e isolato zincato non laccato, cavo e raccordi.				
I quadri elettrici di sistema, i trasformatori, i quadri non esclusi dall'ambito degli impianti non di sistema.				

MINISTERO DELLE INFRASTRUTTURE E DELLA MOBILITÀ SOSTENIBILI

STRUTTURA TECNICA DI MISSIONE

COMUNE DI TORINO

METROPOLITANA AUTOMATICA DI TORINO

LINEA 2 - TRATTA POLITECNICO - REBAUDENGO

PROGETTAZIONE DEFINITIVA

Lotto costruttivo 2: Bologna - Politecnico

PROGETTO DEFINITIVO

DIRETTORE PROGETTAZIONE Ing. R. Cirva

PROGETTISTA Ing. F. Azzaroni

INFRATO INFRASTRUTTURE PER IL MOVIMENTO

INFRA TRASPORTI S.p.A.

IMPIANTI NON DI SISTEMA - STAZIONE PASTRENCO

IMPIANTO ELETTRICO E FORZA MOTRICE

DISTRIBUZIONE PIANTE PIANO PRIMO MEZZANINO

AGGIORNAMENTI				
REV.	DESCRIZIONE	DATA	REDAZIONE	CONTROLLO
0	EMISSIONE	20/03/22	Libe	AGH
1	EMISSIONE FINALE A SEGUITO DI VERIFICA PREVENTIVA	20/04/23	Libe	FAZ
2	EMISSIONE FINALE A SEGUITO DI VERIFICA PREVENTIVA	14/07/23	Libe	FAZ

STAZIONE APPALTANTE				
LOTTO	CARTELLA	DATA	PROGETTO	REDAZIONE
LOTTO 2	CARTELLA	12.2.12	MTL2T1A2D	IELSPAT002

DIRETTORE DI SERVIZIO INFRASTRUTTURE E MOBILITÀ
Ing. R. Bertasio
 RESPONSABILE UNICO DEL PROCEDIMENTO
Ing. A. Strazzerio