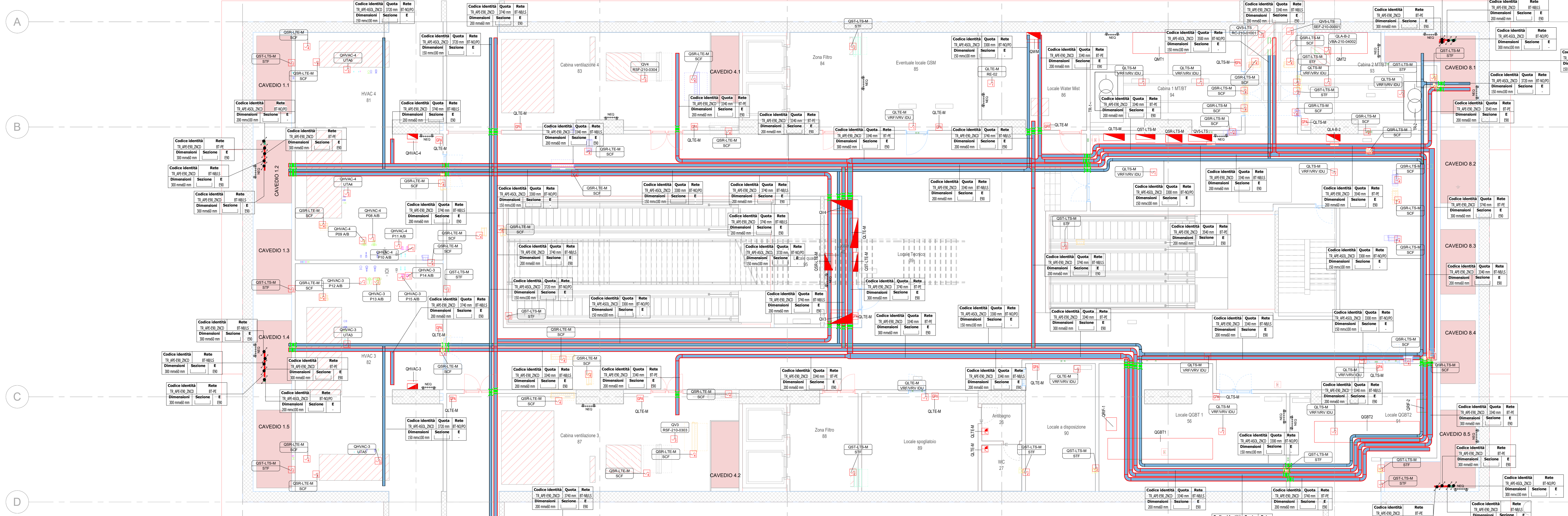
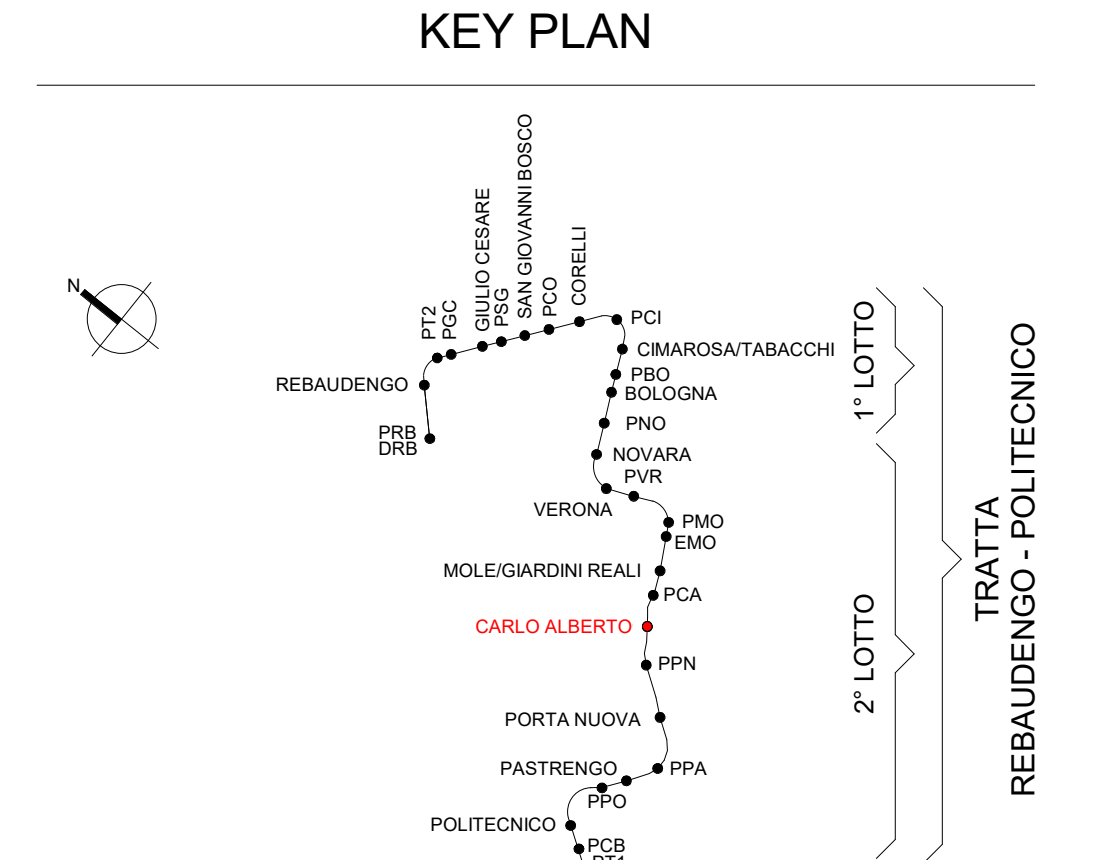
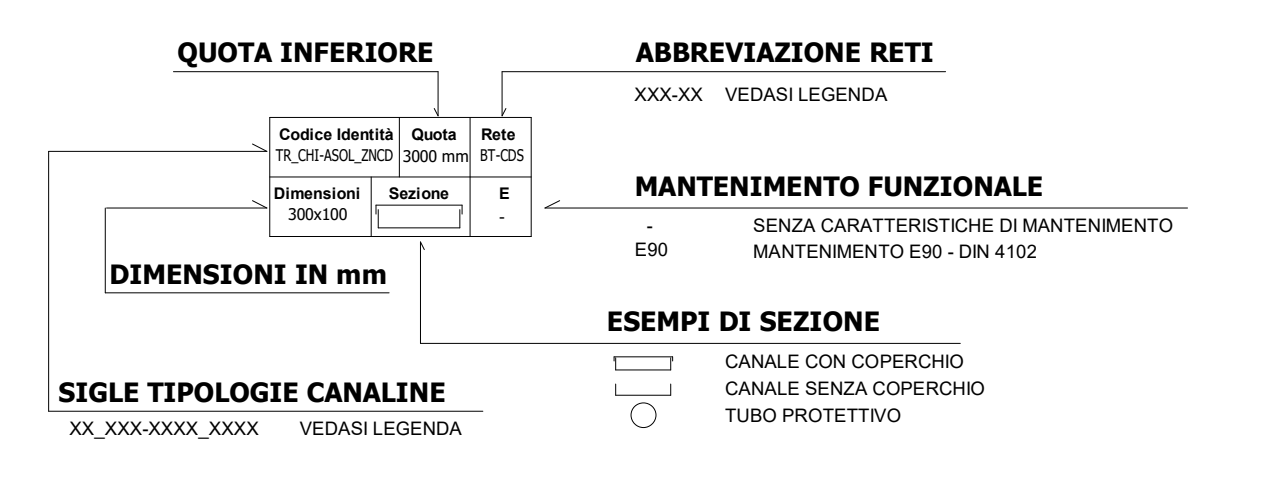


1 2 3 4 5 6 7 8

Simbolo	ID	Codice Identità	Descrizione
MEQ	CL_CCLL_TER		Traliccio metallico realizzato in pannello CCL con fondazioni predisposte per i collegamenti dei conduttori equipotenziali, fissato mediante Solatubi BT
ED_ALI-1			Punto di alimentazione manodopera
ED_ALI-2			Punto di alimentazione serranda STF
ED_ALI-3			Punto di alimentazione trifase trifase/monofase - A vista con tubo in acciaio zincato e senza cavo
ED_ALI-4			Punto di alimentazione serranda SCF
ED_GPA			Quadretto prese metallico n.1 presa interbloccata 3P+T, 400V, 32A + n.1 presa interbloccata 2P+T, 230V, 16A
ED_PUNEL			Punto presa UNEL PIG



Legenda Distribuzione				
CANALINE NON DI SISTEMA				
Simbolo	Codice Identità	Descrizione	RETE	ABBREVIAZIONE
[Blue Box]	TR_APE-ES0_ZNCD	Canalina portacavi aperta senza coperchio, acciaio, in acciaio zincato a caldo, mantenimento funzionale EN50	Bassa tensione - Circuiti alimentazione no-break	BT-AB
[Red Box]	TR_APE-AS0L_ZNCD	Canalina portacavi aperta senza coperchio, acciaio, in acciaio zincato a caldo	Bassa tensione - Trattamento di sicurezza Privilegiata servizi emergenza	BT-LS
[Green Box]	TR_APE-ES0_ZNCD	Canalina portacavi aperta senza coperchio, acciaio, in acciaio zincato a caldo	Bassa tensione - Privilegiata servizi ordinari	BT-PO
[Yellow Box]	TR_APE-AS0L_ZNCD	Canalina portacavi aperta senza coperchio, acciaio, in acciaio zincato a caldo	Bassa tensione - Privilegiata servizi emergenza	BT-PE(*)
[Light Blue Box]	TR_APE-ES0_ZNCD	Canalina portacavi aperta senza coperchio, acciaio, in acciaio zincato a caldo	Bassa tensione - Normale servizi ordinari	BT-NO
[Light Green Box]	TR_APE-AS0L_ZNCD	Canalina portacavi aperta senza coperchio, acciaio, in acciaio zincato a caldo	Canalina correnti deboli	CD-R1
[Light Yellow Box]	TR_APE-AS0L_ZNCD	Canalina portacavi aperta senza coperchio, acciaio, in acciaio zincato a caldo	Canalina correnti deboli Fibra ottica	CD-FO
CANALINE DI SISTEMA				
Simbolo	Codice Identità	Descrizione	RETE	ABBREVIAZIONE
[Orange Box]	CT_TRA_ZNCD	Passerella portacavi a traversi, in acciaio zincato a caldo	Media tensione Linea 1	MT-L1
[Light Blue Box]	TR_APE-ES0_ZNCD	Canalina portacavi aperta senza coperchio, acciaio, in acciaio zincato a caldo	Media tensione Linea 2	MT-L2
[Light Green Box]	TR_APE-AS0L_ZNCD	Canalina portacavi chiusa con coperchio, acciaio, in acciaio zincato a caldo	Media tensione Sottostaz. elettrica	MT-SSE
[Light Yellow Box]	TR_APE-ES0_ZNCD	Canalina portacavi aperta senza coperchio, acciaio, in acciaio zincato a caldo	Canalina bassa tensione Linee correnti deboli	BT-CDA
[Light Blue Box]	TR_OH-AS0L_ZNCD	Canalina portacavi chiusa con coperchio, acciaio, in acciaio zincato a caldo	Canalina bassa tensione UPS	BT-UPS
[Light Green Box]	TR_APE-AS0L_ZNCD	Canalina portacavi aperta senza coperchio, acciaio, in acciaio zincato a caldo	Canalina bassa tensione - segnale Canalina correnti deboli	SE-CDS
[Light Yellow Box]	TR_APE-AS0L_ZNCD	Canalina portacavi aperta senza coperchio, acciaio, in acciaio zincato a caldo	Canalina bassa tensione Linee di sistema	BT-BT
[Light Blue Box]	TR_APE-AS0L_ZNCD	Canalina portacavi aperta senza coperchio, acciaio, in acciaio zincato a caldo	Canalina segnale SYS - Linee di sistema (cavi di linea)	SE-SYS
[Light Green Box]	TR_APE-AS0L_ZNCD	Canalina portacavi aperta senza coperchio, acciaio, in acciaio zincato a caldo	Canalina segnale SIS - Segnalamento	SE-SG
[Light Yellow Box]	TR_APE-AS0L_ZNCD	Canalina portacavi aperta senza coperchio, acciaio, in acciaio zincato a caldo	Canalina segnale SIS - Segnalamento	SE-SIS
[Light Blue Box]	TR_APE-AS0L_ZNCD	Canalina portacavi aperta senza coperchio, acciaio, in acciaio zincato a caldo	Canalina segnale ALIM - Segnalamento	SE-ALIM
[Light Green Box]	TR_APE-AS0L_ZNCD	Canalina portacavi aperta senza coperchio, acciaio, in acciaio zincato a caldo	Canalina segnale Fibra ottica	SE-FO
[Light Yellow Box]	TR_APE-AS0L_ZNCD	Canalina portacavi aperta senza coperchio, acciaio, in acciaio zincato a caldo	Canalina correnti forti	CC-TR
[Light Blue Box]	TR_APE-AS0L_ZNCD	Canalina portacavi aperta senza coperchio, acciaio, in acciaio zincato a caldo	Canalina messa a terra	CC-TERRA
[Light Green Box]	TR_APE-AS0L_ZNCD	Canalina portacavi aperta senza coperchio, acciaio, in acciaio zincato a caldo	Reserva	RIS
POLFIORE INTERRATE				
Simbolo	Codice Identità	Descrizione	RETE	ABBREVIAZIONE
[Orange Box]	CV_CORR_HDPE-45N	Tubo protettivo compatto in HDPE-45N	Media tensione Linea 1	MT-L1
[Light Blue Box]	CV_CORR_HDPE-45N	Tubo protettivo compatto in HDPE-45N	Media tensione Linea 2	MT-L2
[Light Green Box]	CV_CORR_HDPE-45N	Tubo protettivo compatto in HDPE-45N	Media tensione Sottostaz. elettrica	MT-SSE
BLINDOSBARRE				
Simbolo	Codice Identità	Descrizione	RETE	ABBREVIAZIONE
[Grey Box]	BD_CU_4P	Blindobarra in rame, 4 poli	Linee di sistema	BT-BT
[White Box]	SE_DR	Picchetto di ispezione completo di coperchio		
[Black Box]		Montante elettrico: salita - passante - discesa		
[Green Box]	CF_UNI_REI	Barriera frangifiamma per ripristino pareti REI		
NOTE				
(*) "Mantenimento funzionale garantito dalla mobilità di posa a ridosso del soletto"				
Le blindobarras sono escluse dall'appalto degli impianti non di sistema				



Legenda				
Attrezzature elettriche di sistema				
Simbolo	Codice Identità	Descrizione	RETE	ABBREVIAZIONE
[Circle]	EE_TRA-MT/BT	Trasformatore MT/BT in resina, Potenza nominale 1250 kVA		
QUADRI				
Simbolo	Codice Identità	Descrizione	RETE	ABBREVIAZIONE
[Square]	EE_QB1_Nome quadro	Quadro borbacchia		
[Triangle]	EE_QE1_Nome quadro	Quadro elettrico		
[Rectangle]	EE_QS1_Nome quadro	Quadro elettrico di sistema		
Etichetta apparecchi elettrici				
[Circle]		Quadro elettrico di riferimento		
[Square]		Utensile		
[Triangle]		Simbolo elemento elettrico		
NOTE				
I seguenti punti di alimentazione si intendono compresi di: - ED_ALI-1, ED_ALI-3, ED_ALI-4: scatola di derivazione, tabulazione in acciaio zincato non fittabile, conduttore, cavo e ricardocord; - ED_ALI-2, ED_ALI-5: scatola di derivazione, tabulazione in acciaio zincato non fittabile, cavo e ricardocord; - ED_GPA, ED_GPA-1, ED_GPA-2, ED_PUNEL: scatola di derivazione, tabulazione in acciaio zincato non fittabile, cavo e ricardocord.				
I quadri elettrici di sistema, i trasformatori, i QGBT sono esclusi dall'appalto degli impianti non di sistema.				

**MINISTERO DELLE INFRASTRUTTURE E DELLA MOBILITÀ SOSTENIBILI**  
**STRUTTURA TECNICA DI MISSIONE**

**Mims**  
**COMUNE DI TORINO**  
**CITTA' DI TORINO**

**METROPOLITANA AUTOMATICA DI TORINO**  
**LINEA 2 - TRATTA POLITECNICO - REBAUDENGO**  
**PROGETTAZIONE DEFINITIVA**  
Lotto costruttivo 2: Bologna - Politecnico

**PROGETTO DEFINITIVO**  
DIRETTORE PROGETTAZIONE RESPONSABILE PROGETTAZIONE IMPIANTI ELETTRICI

IL PROGETTISTA: **INFRA.TO** INFRATRASPORTI.TO S.r.l.

IMPANTI NON DI SISTEMA - STAZIONE CARLO ALBERTO IMPIANTO ELETTRICO E FORZA MOTRICE DISTRIBUZIONE PIANTE PIANO PRIMO MEZZANINO

ELABORATO: **MTL2T1A2D IELSCAT002** REV. 01 DATA: 14/07/23

AGGIORNAMENTI: **0 1 1 : 100**

REV. DESCRIZIONE DATA REDATTO CONTROL. APPROV. VISTO

0 EMISSIONE 11/03/22 LBO AGO FAZ RC

1 EMISSIONE FINALE A SEGUITO DI VERIFICA PREVENTIVA 14/07/23 LBO FAZ RC

STAZIONE APPALTANTE: **INFRASTRUTTURE E MOBILITÀ**  
Ing. R. Bertasio  
RESPONSABILE UNICO DEL PROCESSIONE  
Ing. A. Strazzerio